

66

SPLASHBACKS  
AND UPSTANDS

# Splashbacks & upstands





Aurora Borealis Aqua GW-AQA3606C



Perfume Splashback GW-PFM2406C

## Big is beautiful

Our large panel Splashbacks are made from heat-resistant toughened glass, which is perfectly safe for use behind cooking hobs (close to sources of heat), but there's no need to stop there. You can enjoy the translucent beauty of this versatile material on interior walls such as kitchens, dining areas, living rooms and bathrooms throughout your home – and it is tough enough for commercial wall settings as well. Splashbacks are quick and simple to install, and it's easy to keep them sparkling clean and beautifully shiny.



Take colour co-ordination to another level, and install splashbacks in a bedroom and its en-suite bathroom. Use similar colours throughout to create a cool and relaxing zone. Achieve a stylish, modern look by placing glass alongside materials with matt surfaces such as slate and wood.

elegant style for  
Areas of glossy colour in



Wall behind chair Zinc Splashbacks GW-ZIN3606C,  
and Upstands GW-ZIN10014C placed vertically on front of  
the pillar. Floor is Illusion White from the Tileworks Collection

Thames Splashbacks GW-THA2406C shown  
with Graphite Black Slate from the Earthworks collection

kitchens, bedrooms & bathrooms  
calm, understated shades



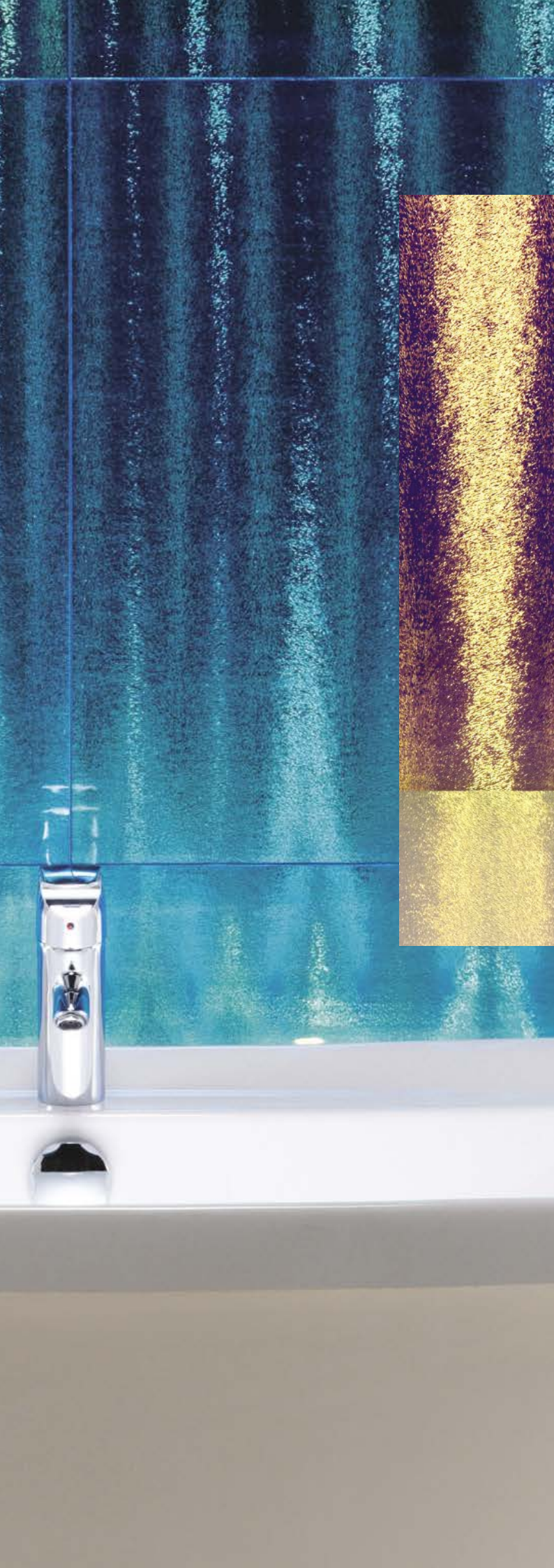


70

SPLASHBACKS







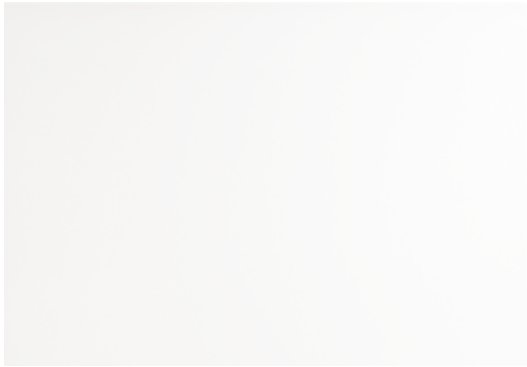
Aurora Borealis Aura

## Introducing some serious colour and shine!

This unique rainbow effect is available in three colour ways. Install these and you will never tire of the amazing effects that will appear from different viewpoints, and by using various types of lighting.



## solid colours



Arctic

GW-ART2406C 600 x 750 x 6mm (29½" x 23⅝" x ⅜")  
 GW-ART3606C 900 x 750 x 6mm (29½" x 35⅞" x ⅜")

Upstand: GW-ART10014C 1000 x 140 x 6mm (5½" x 39⅜" x ⅜")



Volga

GW-VOL2406C 600 x 750 x 6mm (29½" x 23⅝" x ⅜")  
 GW-VOL3606C 900 x 750 x 6mm (29½" x 35⅞" x ⅜")

Upstand: GW-VOL10014C 1000 x 140 x 6mm (5½" x 39⅜" x ⅜")



Thames

GW-THA2406C 600 x 750 x 6mm (29½" x 23⅝" x ⅜")  
 GW-THA3606C 900 x 750 x 6mm (29½" x 35⅞" x ⅜")

Upstand: GW-THA10014C 1000 x 140 x 6mm (5½" x 39⅜" x ⅜")



Avon

GW-AVO2406C 600 x 750 x 6mm (29½" x 23⅝" x ⅜")  
 GW-AVO3606C 900 x 750 x 6mm (29½" x 35⅞" x ⅜")

Upstand: GW-AVO10014C 1000 x 140 x 6mm (5½" x 39⅜" x ⅜")



Perfume

GW-PFM2406C 600 x 750 x 6mm (29½" x 23⅝" x ⅜")  
 GW-PFM3606C 900 x 750 x 6mm (29½" x 35⅞" x ⅜")

Upstand: GW-PFM10014C 1000 x 140 x 6mm (5½" x 39⅜" x ⅜")



Mekong

GW-MEK2406C 600 x 750 x 6mm (29½" x 23⅝" x ⅜")  
 GW-MEK3606C 900 x 750 x 6mm (29½" x 35⅞" x ⅜")

Upstand: GW-MEK10014C 1000 x 140 x 6mm (5½" x 39⅜" x ⅜")



### Mississippi

GW-MSP2406C 600 x 750 x 6mm (29½" x 23⅝" x ⅜")  
 GW-MSP3606C 900 x 750 x 6mm (29½" x 35⅞" x ⅜")

Upstand: GW-MSP10014C 1000 x 140 x 6mm (5½" x 39⅜" x ⅜")



### Mohaka

GW-MOH2406C 600 x 750 x 6mm (29½" x 23⅝" x ⅜")  
 GW-MOH3606C 900 x 750 x 6mm (29½" x 35⅞" x ⅜")

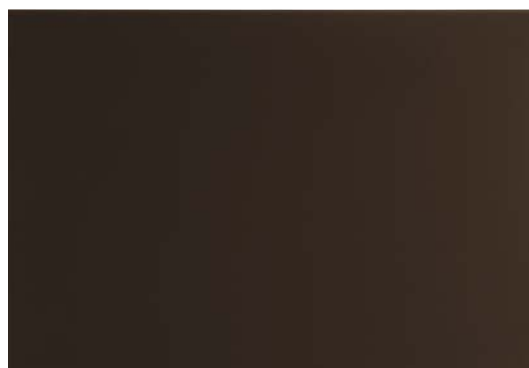
Upstand: GW-MOH10014C 1000 x 140 x 6mm (5½" x 39⅜" x ⅜")



### Indus

GW-IND2406C 600 x 750 x 6mm (29½" x 23⅝" x ⅜")  
 GW-IND3606C 900 x 750 x 6mm (29½" x 35⅞" x ⅜")

Upstand: GW-IND10014C 1000 x 140 x 6mm (5½" x 39⅜" x ⅜")



### Chenab

GW-CHB2406C 600 x 750 x 6mm (29½" x 23⅝" x ⅜")  
 GW-CHB3606C 900 x 750 x 6mm (29½" x 35⅞" x ⅜")

Upstand: GW-CHB10014C 1000 x 140 x 6mm (5½" x 39⅜" x ⅜")



### Ebro

GW-EBO2406C 600 x 750 x 6mm (29½" x 23⅝" x ⅜")  
 GW-EBO3606C 900 x 750 x 6mm (29½" x 35⅞" x ⅜")

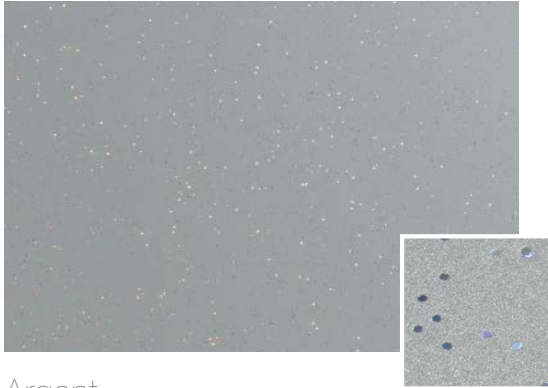
Upstand: GW-EBO10014C 1000 x 140 x 6mm (5½" x 39⅜" x ⅜")

### Ebro





## sparkling effect

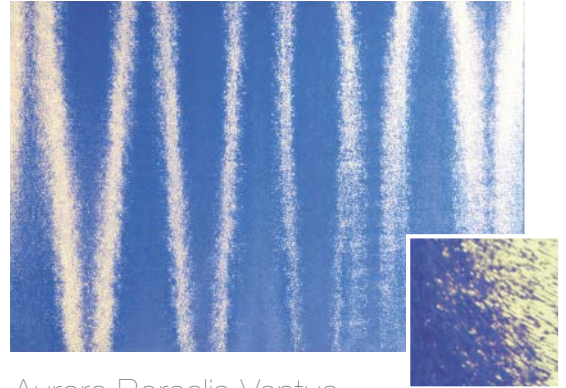


Argent

GW-AGT2406C 600 x 750 x 6mm (29½" x 23⅝" x ⅜")  
 GW-AGT3606C 900 x 750 x 6mm (29½" x 35⅞" x ⅜")

Upstand: GW-AGT10014C 1000 x 140 x 6mm (5½" x 39⅞" x ⅜")

## rainbow effect



Aurora Borealis Ventus

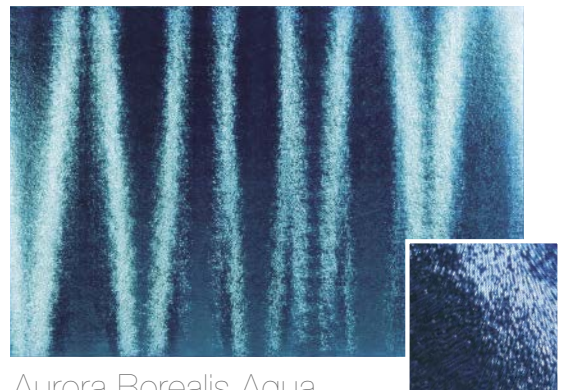
GW-VEN2406C 600 x 750 x 6mm (29½" x 23⅝" x ⅜")  
 GW-VEN3606C 900 x 750 x 6mm (29½" x 35⅞" x ⅜")



Perse

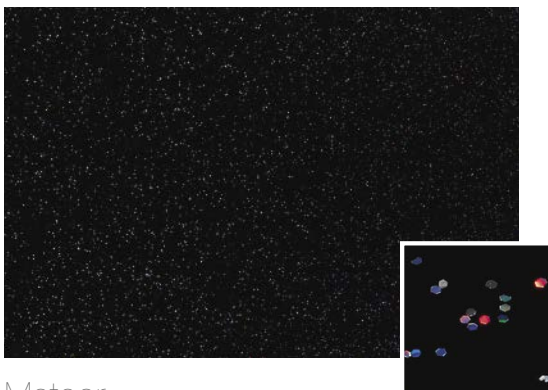
GW-PRS2406C 600 x 750 x 6mm (29½" x 23⅝" x ⅜")  
 GW-PRS3606C 900 x 750 x 6mm (29½" x 35⅞" x ⅜")

Upstand: GW-PRS10014C 1000 x 140 x 6mm (5½" x 39⅞" x ⅜")



Aurora Borealis Aqua

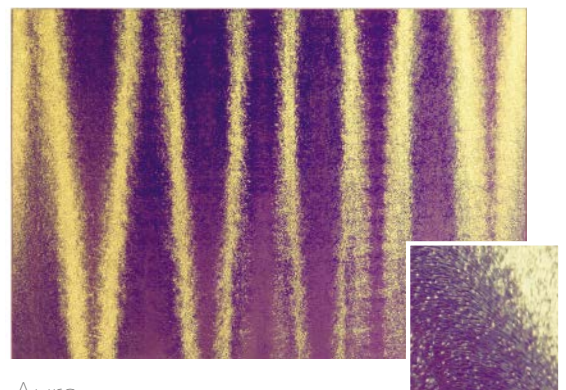
GW-AQA2406C 600 x 750 x 6mm (29½" x 23⅝" x ⅜")  
 GW-AQA3606C 900 x 750 x 6mm (29½" x 35⅞" x ⅜")



Meteor

GW-MET2406C 600 x 750 x 6mm (29½" x 23⅝" x ⅜")  
 GW-MET3606C 900 x 750 x 6mm (29½" x 35⅞" x ⅜")

Upstand: GW-MET10014C 1000 x 140 x 6mm (5½" x 39⅞" x ⅜")



Aura

GW-AUR2406C 600 x 750 x 6mm (29½" x 23⅝" x ⅜")  
 GW-AUR3606C 900 x 750 x 6mm (29½" x 35⅞" x ⅜")

## metallic effect

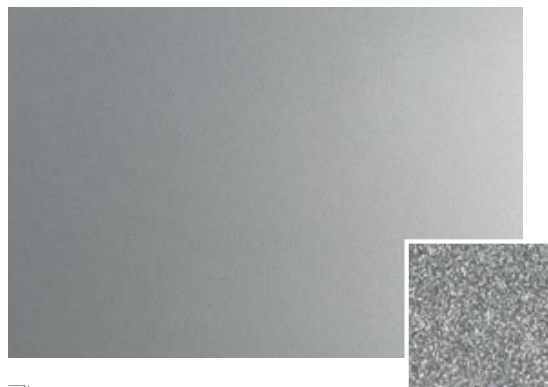


Champagne

GW-CHA2406C 600 x 750 x 6mm (29½" x 23⅝" x ⅜")

GW-CHA3606C 900 x 750 x 6mm (29½" x 35⅞" x ⅜")

Upstand: GW-CHA10014C 1000 x 140 x 6mm (5½" x 39⅜" x ⅜")

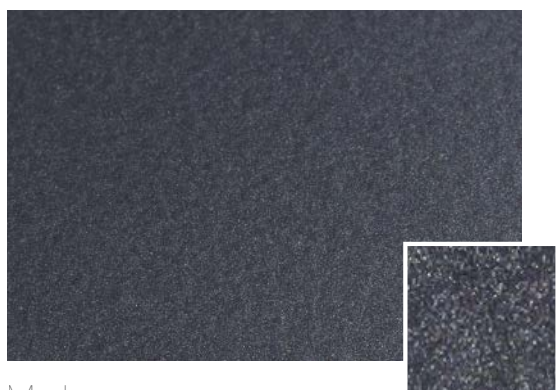


Zinc

GW-ZIN2406C 600 x 750 x 6mm (29½" x 23⅝" x ⅜")

GW-ZIN3606C 900 x 750 x 6mm (29½" x 35⅞" x ⅜")

Upstand: GW-ZIN10014C 1000 x 140 x 6mm (5½" x 39⅜" x ⅜")

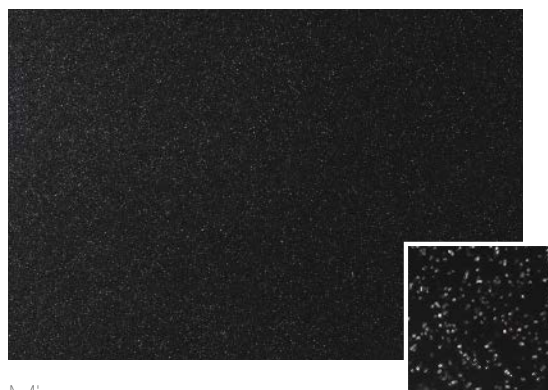


Merle

GW-MRL2406C 600 x 750 x 6mm (29½" x 23⅝" x ⅜")

GW-MRL3606C 900 x 750 x 6mm (29½" x 35⅞" x ⅜")

Upstand: GW-MRL10014C 1000 x 140 x 6mm (5½" x 39⅜" x ⅜")



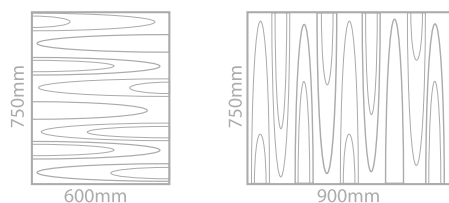
Mira

GW-MIR2406C 600 x 750 x 6mm (29½" x 23⅝" x ⅜")

GW-MIR3606C 900 x 750 x 6mm (29½" x 35⅞" x ⅜")

Upstand: GW-MIR10014C 1000 x 140 x 6mm (5½" x 39⅜" x ⅜")

## Aurora Borealis Splashback Patterns



Because of the way they are made, every Aurora Borealis tile is unique. When they are placed together the patterns will not necessarily match each other but the overall effect will be stunning.

\*NB Splashbacks must NOT be cut. Please see Important Information section.

\*NB Les Splashbacks ne doivent JAMAIS être découpés. Veuillez vous reporter aux Informations Essentielles.

\*Hinweis: Splashbacks dürfen NICHT geschnitten werden. Bitte lesen Sie den Abschnitt "Wichtige Informationen".

\*Let op: Splashbacks mogen NIET gesneden worden. Raadpleeg alstublieft onze Belangrijke Informatie.

\*NB Splashbacks нельзя резать! См. Раздел «Важная информация».



Zinc



# 76

CLEAR AND  
FROSTED

Glass is beautiful — and also practical, making it a perfect material for many different locations. Be inspired by these settings: there's no reason not to use glass tiles in a bedroom, hallway, living room or dining area. They are easy to keep clean and glass always stays looking good. With the range of sizes and colours available you will be spoilt for choice. You can coordinate them with mosaics, stone and porcelain too.

# Clear &



Chenab Clear GW-CHB3010C shown with Shadow Ice porcelain tiles on the wall behind the bed and Broadway Lime Porcelain floor tiles, both from the Tileworks Collection, and in the en suite, Cascade Silk mosaics from the Mosaics Collection




# frosted

Choose from a range of different sizes in clear and frosted colours

In the next few pages you'll find wall tiles in sizes ranging from 48 x 48mm / 1<sup>7</sup>/<sub>8</sub>" x 1<sup>7</sup>/<sub>8</sub>" to splashbacks of 900 x 750mm / 23<sup>5</sup>/<sub>8</sub>" x 35<sup>3</sup>/<sub>8</sub>", in a wide range of colours in both shining clear and frosted finishes.



A vibrant red, modern armchair with a chrome base, set against a dark grey tiled wall. The chair has a sleek, curved design with a high back and a wide seat. The background is a wall of dark grey, rectangular tiles. The floor is a light, neutral color. The lighting is soft, highlighting the texture of the red fabric and the metallic sheen of the base.

Be brave and  
experiment with  
different sizes and  
colours to achieve  
the look you desire

Mekong GW-MEK6030C with Mineral Grafite Polished porcelain floor tiles from the Tileworks Collection



Avon clear tiles (398 x 80mm / 31 $\frac{1}{8}$ " X 15 $\frac{3}{4}$ " ) have been placed horizontally for a modern style with clean lines in the image shown left. Large format tiles in Mekong red (see above) have been combined with black and grey. Red is often used by interior designers for dining rooms (in homes, restaurants and pubs) as it promotes feelings of energy and warmth, encourages people to be sociable and even stimulates the appetite!

Avon GW-AV01636C with Mineral Off White Structured Porcelain floor tiles from the Tileworks Collection



# 80

CLEAR AND  
FROSTED

## Add another dimension to your walls with a bevel

Bevelled tiles (shown right) provide extra surfaces for light and reflection to come into play and look beautiful wherever they are placed. We have bevel tiles and finishing half tiles in 11 clear colours and four metallic/sparkling colours for you to choose from.

Living spaces can look stunning with a glossy, reflective expanse of colour as a feature wall (below). Here we've used Splashbacks for maximum coverage, with upstands running along the lower edge as a skirting.



Ebro Splashback GW-EBO3606C and Upstand GW-EBO10014C

NOTE: Bevel tiles can be used in a brickbond pattern as shown here, and there is also a half size bevel tile to ensure neat edges and minimal cutting. Turn to page 52 to see bevel tiles installed in straight lines, and see pages 90-91 for the colours available.







82

CLEAR AND  
FROSTED



Colorado GW-COR6030C



Colorado Bevelled GW-COR2010B

## Clean lines and clever colours for your kitchen

Choosing the right tiles for your kitchen is like selecting ingredients for the perfect recipe – get all the components right and you'll get an amazing end result.





For the opposite of shiny or to lend softness to a surface, the tactile qualities of tiles with a frosted finish are perfect.

They come in two sizes (100 x 100mm / 4" x 4" and 398 x 80mm / 31/8" x 153/4") and in colours that co-ordinate and contrast with most of the tiles with a clear finish.

Turn the page for more information on all the colours and sizes available in both Clear and Frosted formats.



## clear glass

Please refer to the chart on pages 90-91 for product codes and sizes available.



Volga



Columbia



Mississippi



Zambezi



Arkansas



Amazon



Mohaka



Nile



Seine



Loire



Colorado



Missouri



Bosphorus



Moselle



Danube



Rhine



Please note, because of their size, these tiles are not in proportion to reference images of tiles in other sections.  
 Merci de noter qu'en raison de leur taille ces carreaux ne sont pas en proportion avec les autres images dans les autres sections.  
 Es ist zu merken, daß diese Fliesen in keinem Verhältnis zu der Abbildungen von Fliesen in anderer Ausschnitten stehen.  
 De tegels in deze afbeeldingen zijn niet afgebeeld in dezelfde schaal als de tegels afgebeeld in andere secties.  
 Обратите внимание, что из-за их размера эти плитки не соответствуют ссылочным изображениям плиток в других разделах.



Arctic



Thames



Avon



Indus



Yukon



Murray



Sala



Chenab



Mekong



Ebro



Rio Grande



Tigris



Perfume



Mackenzie



Orinoco



Merci de vous rendre à la page 90-91 pour les codes produits et formats disponibles.

Bitte wenden Sie sich an den Graph auf Seite 90-91, um erhältliche Produktkennzeichen und Formate zu sehen.

Gelieve te verwijzen naar het overzicht op bladzijde 90-91 voor product codes en beschikbare maten.

Пожалуйста, обратитесь к таблице на страницах 90-91 для получения информации по кодам продуктов и доступных размеров



## frosted glass

Please refer to the chart on pages 92 for product codes and sizes available.



Arctic



Volga



Yukon



Thames



Amazon



Nile



Columbia



Mississippi



Seine



Colorado



Missouri



Zambezi



Loire



Danube



Rhine



Murray



Orinoco



Merci de vous rendre à la page 92 pour les codes produits et formats disponibles.

Bitte wenden Sie sich an den Graph auf Seite 92, um erhältliche Produktkennzeichen und Formate zu sehen.

Gelieve te verwijzen naar het overzicht op bladzijde 92 voor product codes en beschikbare maten.

Пожалуйста, обратитесь к таблице на страницах 92 для получения информации по кодам продуктов и доступных размеров

## clear highlight strips

Use them singly or blend combinations together. They look great whether they are placed horizontally or vertically.



**Mackenzie GW-MACLFB**  
298 x 23.5 x 8mm (1<sup>5</sup>/<sub>16</sub> x 11<sup>3</sup>/<sub>4</sub> x 5/<sub>16</sub>" )



**Mekong GW-MEKLFB**  
298 x 23.5 x 8mm (1<sup>5</sup>/<sub>16</sub> x 11<sup>3</sup>/<sub>4</sub> x 5/<sub>16</sub>" )



**Tigris GW-TIGLFB**  
298 x 23.5 x 8mm (1<sup>5</sup>/<sub>16</sub> x 11<sup>3</sup>/<sub>4</sub> x 5/<sub>16</sub>" )



**Thames GW-THALFB**  
298 x 23.5 x 8mm (1<sup>5</sup>/<sub>16</sub> x 11<sup>3</sup>/<sub>4</sub> x 5/<sub>16</sub>" )



**Avon GW-AVOLFB**  
298 x 23.5 x 8mm (1<sup>5</sup>/<sub>16</sub> x 11<sup>3</sup>/<sub>4</sub> x 5/<sub>16</sub>" )



**Indus GW-INDLFB**  
298 x 23.5 x 8mm (1<sup>5</sup>/<sub>16</sub> x 11<sup>3</sup>/<sub>4</sub> x 5/<sub>16</sub>" )



**Arctic GW-ARTLFB**  
298 x 23.5 x 8mm (1<sup>5</sup>/<sub>16</sub> x 11<sup>3</sup>/<sub>4</sub> x 5/<sub>16</sub>" )



**Volga GW-VOLLFB**  
298 x 23.5 x 8mm (1<sup>5</sup>/<sub>16</sub> x 11<sup>3</sup>/<sub>4</sub> x 5/<sub>16</sub>" )



**Columbia GW-COLLFB**  
298 x 23.5 x 8mm (1<sup>5</sup>/<sub>16</sub> x 11<sup>3</sup>/<sub>4</sub> x 5/<sub>16</sub>" )



**Mississippi GW-MSPLFB**  
298 x 23.5 x 8mm (1<sup>5</sup>/<sub>16</sub> x 11<sup>3</sup>/<sub>4</sub> x 5/<sub>16</sub>" )



**Arkansas GW-ARKLFB**  
298 x 23.5 x 8mm (1<sup>5</sup>/<sub>16</sub> x 11<sup>3</sup>/<sub>4</sub> x 5/<sub>16</sub>" )



**Danube GW-DANLFB**  
298 x 23.5 x 8mm (1<sup>5</sup>/<sub>16</sub> x 11<sup>3</sup>/<sub>4</sub> x 5/<sub>16</sub>" )



## metallica strips

Classy metallic effect borders. Use with matching Metallica tiles or in contrast to Clear or Frosted finishes.



**Galatea GW-GLTBDR**  
300 x 35 x 8mm (1<sup>1</sup>/<sub>8</sub> x 11<sup>3</sup>/<sub>4</sub> x 5/<sub>16</sub>" )



**Ganymede GW-GNYBDR**  
300 x 35 x 8mm (1<sup>1</sup>/<sub>8</sub> x 11<sup>3</sup>/<sub>4</sub> x 5/<sub>16</sub>" )



**Proteus GW-PROBDR**  
300 x 35 x 8mm (1<sup>1</sup>/<sub>8</sub> x 11<sup>3</sup>/<sub>4</sub> x 5/<sub>16</sub>" )



**Hermes GW-HRMBDR**  
300 x 35 x 8mm (1<sup>1</sup>/<sub>8</sub> x 11<sup>3</sup>/<sub>4</sub> x 5/<sub>16</sub>" )



## cyclades borders

Subtle and muted, these Cyclades borders will suit many styles of interior. Use them horizontally or vertically.



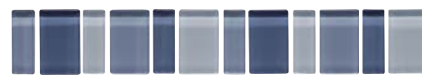
Kimolos GW-KMLSBS shown with Byzantine Bronze natural stone from the Earthworks collection



**Kimolos GW-KMLSBS**  
300 x 48 x 8mm (1<sup>1</sup>/<sub>8</sub> x 11<sup>3</sup>/<sub>4</sub> x 5/<sub>16</sub>" )



**Milos GW-MILCSBL**  
300 x 48 x 8mm (1<sup>1</sup>/<sub>8</sub> x 11<sup>3</sup>/<sub>4</sub> x 5/<sub>16</sub>" )



**Ios GW-IOCSBL**  
300 x 48 x 8mm (1<sup>1</sup>/<sub>8</sub> x 11<sup>3</sup>/<sub>4</sub> x 5/<sub>16</sub>" )



**Santorini GW-SANCSBL**  
300 x 48 x 8mm (1<sup>1</sup>/<sub>8</sub> x 11<sup>3</sup>/<sub>4</sub> x 5/<sub>16</sub>" )

Please note, because of their size, these tiles are not in proportion to reference images of tiles in other sections.  
 Merci de noter qu'en raison de leur taille ces carreaux ne sont pas en proportion avec les autres images dans les autres sections.  
 Es ist zu merken, daß diese Fliesen in keinem Verhältnis zu der Abbildungen von Fliesen in anderer Ausschnitten stehen.  
 De tegels in deze afbeeldingen zijn niet afgebeeld in dezelfde schaal als de tegels afgebeeld in andere secties.  
 Обратите внимание, что из-за их размера эти плитки не соответствуют ссылочным изображениям плиток в других разделах.







PRODUCT  
REFERENCE

## metallic, sparkling effect and mirrored glass tiles

Size (mm)	100 x 100 x 10	100 x 100 x 8 Bevel Finishing	200 x 100 x 8 Bevel	200 x 75 x 8 Bevel	150 x 75 x 10	152 x 75 x 6	300 x 100 x 6	600 x 300 x 6
Size (Inches)	4 x 4 x 3/8	4 x 4 x 5/16 Bevel Finishing	4 x 8 x 5/16 Bevel	3 x 7 7/8 x 5/16 Bevel	3 x 5 1/16 x 3/8	3 x 6 x 1/4	4 x 11 3/4 x 1/4	11 3/16 x 23 3/8 x 1/4
Shape (not to scale)								
<b>Metallic Effect</b>								
Hera	-	-	-	-	-	GW-HER1575CM	-	-
Erebos	-	-	-	-	-	GW-ERB1575CM	-	-
Hypnos	-	-	-	-	-	GW-HPS1575CM	-	-
Starcia	-	-	-	-	-	GW-SCI1575CM	-	-
Solinda	-	-	-	-	-	GW-SON1575CM	-	-
Champagne	-	-	-	-	-	-	-	-
Dionysus	-	GW-DIO1010B	GW-DIO2010B	-	-	GW-DIO1575CM	GW-DIO3010C	GW-DIO6030C
Zinc	-	GW-ZIN1010B	GW-ZIN2010B	-	-	-	GW-ZIN3010C	GW-ZIN6030C
Mira	-	GW-MIR1010B	GW-MIR2010B	-	-	-	GW-MIR3010C	GW-MIR6030C
Ulysses	-	GW-ULY1010B	GW-ULY2010B	-	-	-	GW-ULY3010C	-
Merle	-	-	-	-	-	-	-	-
<b>Metallica</b>								
Triton	GW-TRT410MFT	-	-	-	GW-TRT610SFT*	-	GW-TRT3010C	-
Galatea	GW-GLT410MFT	-	-	-	GW-GLT610SFT*	-	GW-GLT3010C	-
Proteus	GW-PRO410MFT	-	-	-	GW-PRO610SFT*	-	GW-PRO3010C	-
Titania	-	-	-	-	-	-	GW-TTA3010C	-
Ganymede	GW-GNY410MFT	-	-	-	GW-GNY610SFT*	-	-	-
Hermes	GW-HRM410MFT	-	-	-	GW-HRM610SFT*	-	GW-HRM3010C	-
<b>Constellation</b>								
Perseus	GW-PER410MF	-	-	-	-	-	-	-
Hydrus	GW-HYD410MF	-	-	-	-	-	GW-HYD3010C	-
Andia	GW-ADA410MF	-	-	-	-	-	-	-
Lepus	GW-LPS410MF	-	-	-	-	-	-	-
Delphinus	GW-DLP410MF	-	-	-	-	-	GW-DLP3010C	-
Aquila	GW-AQU410MF	-	-	-	-	-	-	-
<b>Sparkling Effect</b>								
Argent	-	-	-	-	-	-	GW-AGT3010C	GW-AGT6030C
Perse	-	-	-	-	-	-	-	-
Meteor	-	-	-	-	-	-	GW-MET3010C	GW-MET6030C
<b>Mirror Effect</b>								
Silver Mirror	-	GW-SMR1010B	GW-SMR2010B	-	-	-	-	-
Antique Mirror	-	GW-ANT1010B	GW-ANT2010B	-	-	-	-	-
Antique Mirror White	-	-	-	GW-ANTWH2008	-	-	GW-ANTWH3010	GW-ANTWH6030
Antique Mirror Grey	-	-	-	GW-ANTGR2008	-	-	GW-ANTGR3010	-
Antique Mirror Copper	-	-	-	-	-	-	GW-ANTCP3010	-

NEW PRODUCT

\*Please note that the textured finish behind the glass of these tiles (codes 'SFT') is smoother than that of the Metallica tiles with codes 'MFT'.


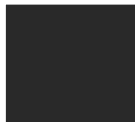




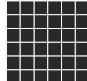
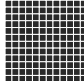
\*Veuillez noter que ces carreaux (code article suffixe SFT) ont une finition plus lisse par rapport aux carreaux précisés par le code article suffixe MFT.

\*Anmerkung: Fliesen deren Artikelnummer in „SFT“ endet haben eine glattere Beschichtung als die Fliesen mit der Artikelnummer „MFT“.

\*De getextureerde en gekleurde sublaag achter het glas van deze tegels (codes'SFT') is gladder dan die van de Metallica tegels met codes 'MFT'.

\*Обратите внимание, что текстурированная отделка под стеклом данной плитки (с кодом SFT) более гладкая, чем у плитки Metallica с кодом MFT.

## mosaics

600 x 750 x 6 Splashback	900 x 750 x 6 Splashback	1000 x 140 x 6 Upstand	Please see page 57 Merci de regarder la page 57 Bitte sehen Sie hierzu auch Seite 57 Kijk alstublieft op bladzijde 57	402 x 205 x 6 Brickbond Mosaic	300 x 300 x 5 100mm Facet Mosaic	300 x 300 x 5 50mm Facet Mosaic	300 x 300 x 5 24mm Facet Mosaic
23½ x 29½ x ¾ Splashback	29½ x 35½ x ¾ Splashback	5½ x 39¾ x ¾ Upstand		8½ x 15½ x ¼ Brickbond Mosaic	12 x 12 x ¼ 4" Facet Mosaic	12¾ x 12¾ x ¼ 2" Facet Mosaic	12½ x 12½ x ¼ 1" Facet Mosaic
							
-	-	-	GW-HERHEXMOS	GW-HERMOS	-	-	-
-	-	-	GW-ERBHEXMOS	GW-ERBMOS	-	-	-
-	-	-	-	GW-HPSMOS	-	-	-
-	-	-	GW-SCIHEXMOS	GW-SCIMOS	-	-	-
-	-	-	GW-SONHEXMOS	GW-SONMOS	-	-	-
GW-CHA2406C #	GW-CHA3606C #	GW-CHA10014C #	-	-	-	-	-
-	-	-	GW-DIOHEXMOS	GW-DIOMOS	-	-	-
GW-ZIN2406C #	GW-ZIN3606C #	GW-ZIN10014C #	-	-	-	-	-
GW-MIR2406C #	GW-MIR3606C #	GW-MIR10014C #	-	-	-	-	-
-	-	-	-	-	-	-	-
GW-MRL2406C #	GW-MRL3606C #	GW-MRL10014C #	-	-	-	-	-
-	-	-	-	-	-	-	-
-	-	-	-	-	-	-	-
-	-	-	-	-	-	-	-
-	-	-	-	-	-	-	-
-	-	-	-	-	-	-	-
-	-	-	-	-	-	-	-
-	-	-	-	-	-	-	-
-	-	-	-	-	-	-	-
-	-	-	-	-	-	-	-
-	-	-	-	-	-	-	-
-	-	-	-	-	-	-	-
GW-AGT2406C #	GW-AGT3606C #	GW-AGT10014C #	-	-	-	-	-
GW-PRS2406C #	GW-PRS3606C #	GW-PRS10014C #	-	-	-	-	-
GW-MET2406C #	GW-MET3606C #	GW-MET10014C #	-	-	-	-	-
-	-	-	-	-	GW-SMRLMOS	GW-SMRMMOS	GW-SMRSMOS
-	-	-	-	-	-	-	-
-	-	-	-	-	GW-ANTWHLMOS	GW-ANTWHMMOS	GW-ANTWHSMOS
-	-	-	-	-	GW-ANTGRLMOS	GW-ANTGRMMOS	GW-ANTGRSMOS
-	-	-	-	-	GW-ANTCPLMOS	GW-ANTCPMMOS	GW-ANTCPSMOS

# Please see pages 94-96 for important information on Splashbacks.

# Merci de regarder les pages 94-96 pour des informations importantes concernant les « Splashbacks »

# Bitte beachten Sie weitere wichtige Informationen zu Splashbacks auf den Seiten 94-96.

# Kijk alstublieft op bladzijde 94-96 voor de belangrijke informatie over Splashbacks.

# Пожалуйста, см. Страницы 94-96 для получения важной информации о Splashbacks.

NEW PRODUCT










## plain coloured glass

Size (mm)	48 x 48 x 10	100 x 100 x 10	152 x 50 x 6	200 x 98 x 6	300 x 100 x 6	398 x 80 x 6mm	398 x 198 x 6mm
Size (Inches)	1 <sup>7</sup> / <sub>8</sub> x 1 <sup>7</sup> / <sub>8</sub> x <sup>3</sup> / <sub>8</sub>	4 x 4 x <sup>3</sup> / <sub>8</sub>	2 x 6 x <sup>1</sup> / <sub>4</sub>	4 x 8 x <sup>1</sup> / <sub>4</sub>	4 x 11 <sup>3</sup> / <sub>4</sub> x <sup>1</sup> / <sub>4</sub>	3 <sup>1</sup> / <sub>8</sub> x 15 <sup>3</sup> / <sub>4</sub> x <sup>1</sup> / <sub>4</sub>	7 <sup>7</sup> / <sub>8</sub> x 15 <sup>3</sup> / <sub>4</sub> x <sup>1</sup> / <sub>4</sub>
Shape (not to scale)							
Arctic	GW-ART210C	GW-ART410C	GW-ART656BC	GW-ART846C	GW-ART3010C	GW-ART1636C	GW-ART1606C
Volga	GW-VOL210C	GW-VOL410C	GW-VOL656BC	GW-VOL846C	GW-VOL3010C	GW-VOL1636C	GW-VOL1606C
Columbia	GW-COL210C	GW-COL410C	GW-COL656BC	GW-COL846C	-	-	-
Mississippi	GW-MSP210C	GW-MSP410C	-	GW-MSP846C	GW-MSP3010C	GW-MSP1636C	GW-MSP1606C
Arkansas	GW-ARK210C	GW-ARK410C	-	-	-	-	-
Amazon	GW-AMA210C	GW-AMA410C	-	-	-	-	-
Mohaka	-	-	-	-	GW-MOH3010C	-	-
Nile	GW-NIL210C	GW-NIL410C	-	-	-	-	-
Zambezi	GW-ZAM210C	GW-ZAM410C	GW-ZAM656BC	GW-ZAM846C	-	-	-
Colorado	GW-COR210C	GW-COR410C	-	-	GW-COR3010C	-	GW-COR1606C
Missouri	GW-MOR210C	GW-MOR410C	GW-MOR656BC	-	-	-	-
Seine	GW-SEN210C	GW-SEN410C	GW-SEN656BC	-	-	-	-
Loire	GW-LOR210C	GW-LOR410C	-	-	-	-	-
Moselle	GW-MSL210C	GW-MSL410C	-	-	-	-	-
Danube	GW-DAN210C	GW-DAN410C	GW-DAN656BC	-	-	-	GW-DAN1606C
Rhine	GW-RHN210C	GW-RHN410C	-	-	-	-	-
Murray	GW-MUR210C	GW-MUR410C	-	-	-	-	-
Bosphorus	GW-BOS210C	GW-BOS410C	-	-	-	-	-
Orinoco	GW-ORN210C	GW-ORN410C	-	-	-	-	-
Mackenzie	GW-MAC210C	GW-MAC410C	-	-	-	-	-
Perfume	-	-	-	-	GW-PFM3010C	-	-
Ebro	GW-EBO210C	GW-EBO410C	-	-	GW-EBO3010C	-	-
Rio Grande	-	GW-RIO410C	-	GW-RIO846C	GW-RIO3010C	-	-
Mekong	GW-MEK210C	GW-MEK410C	-	GW-MEK846C	GW-MEK3010C	GW-MEK1636C	GW-MEK1606C
Tigris	GW-TIG210C	GW-TIG410C	-	-	-	-	-
Sala	GW-SAA210C	GW-SAA410C	-	-	-	-	-
Chenab	GW-CHB210C	GW-CHB410C	-	-	GW-CHB3010C	-	-
Thames	GW-THA210C	GW-THA410C	GW-THA656BC	-	GW-THA3010C	GW-THA1636C	GW-THA1606C
Yukon	GW-YUK210C	GW-YUK410C	-	-	-	-	-
Avon	GW-AVO210C	GW-AVO410C	-	-	GW-AVO3010C	GW-AVO1636C	-
Indus	GW-IND210C	GW-IND410C	-	GW-IND846C	GW-IND3010C	GW-IND1636C	GW-IND1606C

NEW PRODUCT

## plain coloured glass

Size (mm)	600 x 300 x 6mm	200 x 100 x 8mm Bevel	100 x 100 x 8mm Bevel Finishing	600 x 750 x 6mm Splashback	900 x 750 x 6mm Splashback	1000 x 140 x 6mm Upstand	152 x 75 x 6
Size (Inches)	11 <sup>3</sup> / <sub>16</sub> x 23 <sup>5</sup> / <sub>16</sub> x 1/4	4 x 8 x 5/16 Bevel	4 x 4 x 5/16 Bevel Finishing	23 <sup>3</sup> / <sub>8</sub> x 29 <sup>1</sup> / <sub>2</sub> x 3/8 Splashback	29 <sup>1</sup> / <sub>2</sub> x 35 <sup>7</sup> / <sub>16</sub> x 3/8 Splashback	5 <sup>1</sup> / <sub>2</sub> x 39 <sup>3</sup> / <sub>8</sub> x 3/8 Upstand	3 x 6 x 1/2
Shape (not to scale)							
Arctic	GW-ART6030C	GW-ART2010B	GW-ART1010B	GW-ART2406C #	GW-ART3606C #	GW-ART10014C #	GW-ART1575C
Volga	GW-VOL6030C	GW-VOL2010B	GW-VOL1010B	GW-VOL2406C #	GW-VOL3606C #	GW-VOL10014C #	-
Columbia	-	-	-	-	-	-	-
Mississippi	GW-MSP6030C	GW-MSP2010B	GW-MSP1010B	GW-MSP2406C #	GW-MSP3606C #	GW-MSP10014C #	-
Arkansas	-	-	-	-	-	-	-
Amazon	-	-	-	-	-	-	-
Mohaka	GW-MOH6030C	GW-MOH2010B	GW-MOH1010B	GW-MOH2406C #	GW-MOH3606C #	GW-MOH10014C #	-
Nile	-	-	-	-	-	-	-
Zambezi	-	-	-	-	-	-	-
Colorado	GW-COR6030C	GW-COR2010B	GW-COR1010B	-	-	-	-
Missouri	-	-	-	-	-	-	-
Seine	-	-	-	-	-	-	-
Loire	-	-	-	-	-	-	-
Moselle	-	-	-	-	-	-	-
Danube	-	-	-	-	-	-	-
Rhine	-	-	-	-	-	-	-
Murray	-	-	-	-	-	-	-
Bosphorus	-	-	-	-	-	-	-
Orinoco	-	-	-	-	-	-	-
Mackenzie	-	-	-	-	-	-	-
Perfume	GW-PFM6030C	GW-PFM2010B	GW-PFM1010B	GW-PFM2406C #	GW-PFM3606C #	GW-PFM10014C #	-
Ebro	GW-EBO6030C	GW-EBO2010B	GW-EBO1010B	GW-EBO2406C #	GW-EBO3606C #	GW-EBO10014C #	-
Rio Grande	GW-RIO6030C	GW-RIO2010B	GW-RIO1010B	-	-	-	-
Mekong	GW-MEK6030C	GW-MEK2010B	GW-MEK1010B	GW-MEK2406C #	GW-MEK3606C #	GW-MEK10014C #	-
Tigris	-	-	-	-	-	-	-
Sala	-	-	-	-	-	-	-
Chenab	-	GW-CHB2010B	GW-CHB1010B	GW-CHB2406C #	GW-CHB3606C #	GW-CHB10014C #	-
Thames	-	-	-	GW-THA2406C #	GW-THA3606C #	GW-THA10014C #	-
Yukon	-	-	-	-	-	-	-
Avon	-	-	-	GW-AVO2406C #	GW-AVO3606C #	GW-AVO10014C #	-
Indus	GW-IND6030C	GW-IND2010B	GW-IND1010B	GW-IND2406C #	GW-IND3606C #	GW-IND10014C #	-

# Please see pages 94-96 for important information on Splashbacks.

# Merci de regarder les pages 94-96 pour des informations importantes concernant les « Splashbacks »

# Bitte beachten Sie weitere wichtige Informationen zu Splashbacks auf den Seiten 94-96.


# Kijk alstublieft op bladzijde 94-96 voor de belangrijke informatie over Splashbacks.

# Пожалуйста, см. Страницы 94-96 для получения важной информации о Splashbacks.

NEW PRODUCT



## frosted glass

Size (mm)	100x100x10	398x80x6
Size (Inches)	4 x 4 x 3/8	3 1/8 x 15 3/4 x 1/4
Shape (not to scale)		
Arctic	GW-ART410F	GW-ART1636F
Volga	GW-VOL410F	GW-VOL1636F
Columbia	GW-COL410F	-
Mississippi	GW-MSP410F	-
Amazon	GW-AMA410F	-
Nile	GW-NIL410F	-
Zambezi	GW-ZAM410F	-
Colorado	GW-COR410F	-
Missouri	GW-MOR410F	-
Seine	GW-SEN410F	-
Loire	GW-LOR410F	-
Danube	GW-DAN410F	-
Rhine	GW-RHN410F	-
Murray	GW-MUR410F	-
Orinoco	GW-ORN410F	-
Yukon	GW-YUK410F	-
Thames	GW-THA410F	GW-THA1636F



# how many tiles will you need?

De combien de carreaux aurez-vous besoin? / Wie viele Fliesen brauchen Sie? / Hoeveel mozaïektegels hebt u nodig? / Сколько плитки вам понадобится?

Nominal size*		Per m <sup>2</sup>	Per ft <sup>2</sup>
Tiles / Carreaux / Fliesen / Tegels			
48 x 48mm	1 7/8" x 1 7/8"	435.0	36.0
100 x 100mm	4" x 4"	100.0	9.0
152 x 50mm	2" x 6"	131.0	12.0
150 x 75mm	3" x 5 1/4"	88.0	8.0
152 x 75mm	3" x 6"	86.0	8.0
200 x 75mm	3" x 7 7/8"	66.66	6.2
220 x 76mm	3" x 8 3/8"	59.8	5.56
200 x 98mm	4" x 8"	50.0	4.5
200 x 100mm	4" x 8"	50.0	4.5
295 x 295mm	11 1/2" x 11 1/2"		
1 x Hexagon Sheet	-	17.5	1.63
300 x 100mm	4" x 11 3/4"	33.33	3.06
300 x 300mm	11 1/4" x 11 1/4"	10.7	1
305 x 305mm	12" x 12"	10.4	1

Nominal size*		Per m <sup>2</sup>	Per ft <sup>2</sup>
Tiles / Carreaux / Fliesen / Tegels			
310 x 310mm	12 3/16" x 12 3/16"	10.4	1
315 x 305mm	12 x 12 3/8"	10.4	1
398 x 80mm	3 1/8" x 15 3/4"	31.0	2.9
398 x 198mm	7 7/8" x 15 3/4"	12.5	1.2
402 x 205mm	8 1/8" x 15 1/16"	12.13	1.13
600 x 300mm	11 3/16" x 23 3/8"	5.55	0.52
600 x 200mm	7 7/8" x 23 3/8"	8.3	0.75
600 x 750mm	29 1/2" x 23 3/8"	3.70	0.21
900 x 750mm	29 1/2" x 35 7/16"	2.22	0.14
1000 x 140mm	5 1/2" x 39 3/8"	7.14	0.67
Borders / Bordures / Borten / Randen		Per linear m	Per linear ft
298mm	11 3/4"	3.4	1.0
300mm	11 3/4"	3.3	1.0

\*All of the above dimensions are subject to a tolerance of  $\pm 2.5$ mm or  $3/32$ ". Quantities shown exclude grout gaps between each tile. Please allow an additional 5% for cutting/wastage.

\*Remarque : Toutes les dimensions précédentes sont sujettes à une tolérance de  $\pm 2.5$  mm. Les quantités démontrées n'incluent pas les joints entre les carreaux. Nous vous recommandons de prévoir au moins 5% supplémentaires pour les chutes.

\*Beachten Sie bitte: Alle oben genannten Abmessungen können Abweichungen von  $\pm 2.5$ mm aufweisen. Angegebene Mengen schliessen die Fugen zwischen jeder Fliese aus. Es empfiehlt sich, mindestens 5% material für etwaiger Bruch einzuplanen.

\*Voor alle afmetingen geldt een tolerantiewaarde van  $\pm 2.5$ mm. Voeg openingen tussen tegels zijn niet meegerekend in de aangegeven hoeveelheden. Houd rekening met vijf procent snijverlies.

\*Все размеры выше указаны с погрешностью  $\pm 2.5$  мм. В указанном количестве не учтены зазоры между плитками. Прибавьте допуск на отходы в размере 5%.

## DIMENSIONS

Nominal dimensions for all Original Style Glassworks tiles are shown throughout the brochure. Actual dimensions for individual tiles may vary from these figures. We recommend you allow for at least an additional 5% for cutting/wastage.

## DIMENSIONS

Les dimensions nominales de tous les carreaux Glassworks sont indiquées au fil de la brochure. En raison de la méthode de fabrication les dimensions réelles de chaque carreau peuvent être légèrement différentes des chiffres indiqués donc nous vous recommandons de prévoir au moins 5 % supplémentaires pour les découpes/chutes.

## ABMESSUNGEN

Die Abmessungen aller Original Style Glassworks Fliesen in dieser Broschüre sind Nennwerten. Die tatsächlichen Abmessungen einzelner Fliesen können von diesen Werten abweichen. Es empfiehlt es sich, mindestens 5% mehr Material für etwaigen Bruch oder falschen Zuschnitt einzuplanen.



## AFMETINGEN

De nominale afmetingen voor alle Original Style Glassworks tegels staan vermeld in de brochure. De werkelijke afmetingen kunnen afwijken van deze cijfers. We raden dat u minstens 5% toevoegt aan uw bestelling voor snijverlies.

## РАЗМЕРЫ

Номинальные размеры всей плитки Original Style Glassworks указаны в брошюре. Реальные размеры каждой плитки могут отличаться от указанных. Мы рекомендуем учитывать допуск на отходы не менее 5%.

## suitability

KEY TO SYMBOLS Signification des symbols Symbolerklrung Sleutel voor symbolen Расшифровка символов	
	Wet and dry walls Murs secs et humides (dont douches et douches italiennes) Nass- und Trockenmauern (Inkl. Duschen und Nassrume) Natte en droge wanden (incl. douches) Для стен во влажных и сухих средах (вкл. душевые и гидроизолированные комнаты)
	Dry walls only Murs secs uniquement Nur fur Trockenwande Alleen droge wanden Для стен только в сухих средах



## important information

### SUITABILITY

Most glassworks tiles and splashbacks are suitable for internal walls in both wet and dry areas, in residential and commercial applications – please see suitability symbols for individual products.

They are not suitable for:

- worktops, as they are susceptible to scratching.
- floors
- external use
- installation in submerged conditions such as swimming pools or fish tanks
- installation over substrates that are subject to movement such as wood or fibreglass
- fire place recesses and wood burner surrounds

If installed in direct sunlight the colours may fade.

### SHADING

As each tile is individually coloured, there may be distinctive yet subtle variations in shade, especially between batches. This is an inherent feature of Original Style tiles. You may wish, therefore, to spend some time to achieve the most pleasing distribution of shades before fixing. When planning designs it is important to dry lay the tiles prior to fixing. This is particularly relevant regarding Metallica tiles. We recommend that you buy all the tiles you need for your project at one time. Decorative tiles are made individually and therefore unique. Because of the way they are made, Aurora Borealis tiles have distinct differences between them, and if they are placed together they may not match or line up with each other, however the overall effect will be stunning. Tiles, mosaics and splashbacks of the same colour but with a different thickness may vary in tone.

There may also be shade variations with Champagne and Zinc splashbacks and tiles. The backs of these tiles and mosaics are painted by hand and so each individual tile will be unique: Arabia, Arabia Mosaic, Ammon Mosaic, Siva Mosaic

### ARCTIC WHITE TILES

Please be aware that the Arctic White colour is achieved by using an optical clear glass. When two tiles of different length are placed side by side the amount of light passing through the tile can affect the colour. This effect is caused by refraction, prismatic effect or chromatic aberration. We recommend that any voids (e.g. corners) are fully filled before tiling to avoid this or other shadowing effects. The glass should also be cut using a suitable glass cutting electric tile saw with a glass cutting blade, with any uneven edges filed away with a suitable glass file. NB Arctic White splashbacks must NOT be cut.

### SPLASHBACKS

Care must be taken when handling all splashbacks before and during installation. Most of Original Style Glassworks splashbacks have been tested to British Standards BS EN 12150. These splashbacks have been made from toughened (also known as tempered) glass, which is a type of safety glass. Toughened glass should receive the same care as annealed (ordinary) glass. Careless handling and improper installation sometimes causes edge damage, and delayed breakage can occur when edge-damaged tempered glass is subjected to mechanical stress, as in installation. Further, if cut, knocked or dropped, this material will produce instantaneous total fragmentation.

DO NOT under any circumstances attempt to cut or drill splashbacks as they will shatter. However these Aurora Borealis splashbacks can be cut, as they not made from toughened glass. However they should be handled and treated in exactly the same way as those made from toughened glass:

GW-AQA2406C, GW-AQA3606C Aurora Borealis Aqua  
GW-AUR2406C, GW-AUR3606C Aurora Borealis Aura  
GW-VEN2406C, GW-VEN3606C Aurora Borealis Ventu

The other glass tiles, including upstands, can be cut. An acceptable tile cutter is a Rubi DW250N with a CPC2 blade. Tiles may also be scribed and snapped using a Rubi TR tile cutter with a 18mm scoring wheel. Appropriate safety precautions must be taken when cutting glass. Please refer to our Fixing Guide at [www.originalstyle.com/guides](http://www.originalstyle.com/guides)

### MIRROR FACET MOSAICS

The Mirror Facet mosaics (pages 62-65) may have sharp edges. Please take extra care during handling and installation.

### INSTALLATION

Please visit [www.originalstyle.com/fixing-guides/](http://www.originalstyle.com/fixing-guides/) to view our fixing guides and instructional videos on how to cut and install glass tiles.

### Near Heat Sources

All Glassworks tiles including Splashbacks must be installed a minimum of 3cm (1 1/8") from any heat source. This will include any hot water pipework concealed within walls and any radiant heat sources such as hobs, heated towel rails or radiators. Hot pans must not come in direct contact with glass Splashbacks.

When fixing glass tiles in wet areas the walls must be fully waterproofed (tanked) prior to tiling.

We do not recommend using Glass Strip Borders on areas subject to movement, i.e. timber walls, as the substrate may cause glass strips to fracture.

### Grouting

Always allow a 2-3mm grout gap. Glass tiles must NEVER be butt jointed against one another as they could either crack or de-bond.

Please refer to the Fixing Guide at [www.originalstyle.com/guides](http://www.originalstyle.com/guides) before commencing any installations as Original Style cannot accept responsibility for any faults after tiles have been fixed.

In the USA please follow the recommendations of reputable product manufacturers in conjunction with our Fixing Guide at [www.originalstyle.com/guides](http://www.originalstyle.com/guides) and always comply with American National Standards Institution (ANSI) specifications as set out in the Handbook for Ceramic Tile Installation published by the Tile Council of America. Useful links: [ctioa.org](http://ctioa.org), [tileusa.com](http://tileusa.com)

### OTHER ORIGINAL STYLE RANGES

Other Original Style products, such as mosaics, ceramic, porcelain and stone tiles, which are shown in this brochure, have their own installation requirements. Please ensure you refer to the relevant Original Style brochure and Fixing Guides at [www.originalstyle.com](http://www.originalstyle.com) for these products before installing.

### PHOTOGRAPHY

Owing to variations in studio lighting and printing inks, the tile colours shown in this catalogue may differ slightly from those of the actual tiles. Before making your choice it is always advisable to ask your Original Style retailer to show you samples.

### LIMITS OF LIABILITY

Original Style accepts no liability for the faulty installation of its products. In the case of any claim relating to the tiles themselves, Original Style's liability, to the extent permitted by law, is limited to either the replacement of the product or a refund of the cost of the product, and does not extend to cover any consequential loss. Claims must be reported within seven working days from receipt of the tiles. Tiles must be inspected prior to installation and claims cannot be considered after the tiles have been installed. Please be advised that installation constitutes acceptance of the quality, colour, size, texture and shade of the tiles. Original Style warrants that its tiles conform to their description and are fit for their purpose. Original Style makes no other express or implied warranty as to fitness or suitability of the products for particular installations. We extend no guarantees, express or implied, as to wear resistance or maintenance procedures. It is imperative to follow grout and adhesive manufacturers' instructions regarding their suitability with our products. If in doubt please consult the grout/adhesive stockist from whom you purchased the products. Original Style makes no representations as to the fitness for purpose of third party adhesives and grouts. Please note the use of certain acid based cleaning products may cause some of the tiles to react and change in character.

## informations essentielles

### USAGES

La plupart des carreaux Glassworks et Splashbacks conviennent aux murs internes de zones sèches et humides, dans des installations commerciales et domestiques – veuillez-vous référer aux symboles pour connaître l'usage de chaque produit.

Ils ne conviennent pas pour :

- Les plans de travail car ils sont sensibles aux rayures,
- Les sols,
- Les usages extérieurs,
- L'installation dans des conditions immergées comme les piscines ou aquariums,
- L'installation sur des supports sujets au mouvement comme le bois ou la fibre de verre,
- Les niches de cheminée et autour des poêles à bois

Si les carreaux Glassworks sont installés à la lumière directe du soleil, les couleurs peuvent s'estomper.

### TEINTES

Les carreaux de verre étant colorés individuellement, ils peuvent présenter des variations et nuances surtout entre « bains » différents. Il s'agit là d'un trait de caractère propre aux carreaux Glassworks et Serenity Original Style. Nous vous conseillons par conséquent de prendre le temps nécessaire pour distribuer les teintes de manière harmonieuse avant de coller vos carreaux. Ceci s'applique surtout aux carreaux Metallica donc il est préférable de commander tous vos carreaux en même temps. Les carreaux décoratifs sont tous fabriqués séparément, pour cette raison ils sont uniques. En raison de la méthode de production les Splashbacks et carreaux satinés « Aurora Borealis » présenteront des différences de carreau à carreau donc les marquages ne se marieront pas parfaitement, néanmoins l'effet final sera superbe. Les carreaux, mosaïques et Splashbacks de la même couleur mais avec une épaisseur différente peuvent avoir une variation de teinte.

Il peut aussi y avoir des variations de teinte avec les carreaux et Splashbacks Champagne et Zinc. Le dos de ces carreaux et mosaïques sont peints à la main, ainsi chaque carreau sera unique : Arabia, Arabia Mosaic, Ammon Mosaic, Siva Mosaic.

### CARREAUX Arctic WHITE

Il faut savoir qu'en raison de l'utilisation de verre transparent pour fabriquer les carreaux Arctic White si deux carreaux de longueur différents sont placés côte à côte la couleur peut paraître légèrement différente selon la lumière qui les traverse. Cet effet est causé par la réfraction, effet prismatique ou aberration chromatique. Nous recommandons de remplir pleinement tous les vides (ex : angles) avant de poser les carreaux afin d'éviter tout effet d'ombre. Il faut aussi couper les carreaux à l'aide d'un coupe-carrelage adapté et limer les bords vifs avec une lime spécialement pour le verre. NB – Les Splashbacks Arctic White ne doivent pas être découpés.

### SPLASHBACKS

Veuillez toujours manipuler les Splashbacks avec le plus grand soin, aussi bien avant que pendant leur installation. La plupart des Splashbacks d'Original Style ont été testés conformément à la norme britannique BS EN 12150. Ceux-la sont fabriqués en verre trempé, une variété de verre de sécurité. Le verre trempé doit être manipulé tout aussi soigneusement que le verre recuit (le verre ordinaire). Une manipulation peu soignée et une mauvaise installation peuvent endommager les bords, et les carreaux aux bords abîmés pourront finir par se briser lorsque le verre trempé est soumis à une tension mécanique, par exemple au cours de l'installation. De plus, ce matériau se fragmentera instantanément et totalement s'il est découpé, s'il tombe ou s'il reçoit un choc.

N'ESSAYEZ PAS, sous aucune circonstance, de découper ou de perforez un Splashback car il se brisera. Les Splashbacks Aurora Borealis ne sont pas en verre trempé et peuvent donc être découpés mais doivent tout de même être manipulés avec grand soin :

GW-AQA2406C, GW-AQA3606C Aurora Borealis Aqua  
GW-AUR2406C, GW-AUR3606C Aurora Borealis Aura  
GW-VEN2406C, GW-VEN3606C Aurora Borealis Ventus

Les autres carreaux de verre ainsi que les « upstands » peuvent être découpés. Un exemple de coupe-carrelage adapté est le Rubi DW250N avec un disque CPC2. Les carreaux peuvent aussi être coupés avec une coupeuse manuelle Rubi TR avec une molette de 18mm. Il est recommandé de prendre des précautions supplémentaires en découpant le verre. Merci de vous reporter au guide d'installation sur [www.originalstyle.com/guides](http://www.originalstyle.com/guides)

### MOSAÏQUES MIRROR FACET

Les mosaïques Mirror Facet (pages 62-65) peuvent avoir les bords coupants. Veuillez donc les manipuler avec le plus grand soin durant l'installation.

### INSTALLATION

#### Utilisation à proximité d'une source de chaleur

Original Style recommande d'installer tous carreaux en verre, les Splashbacks inclus, à au moins 3 cm des sources de chaleur. Sont incluses ici toutes les tuyauteries d'eau chaude dissimulées à l'intérieur des cloisons ainsi que toutes les sources de chaleur rayonnantes telles que les sèche-serviette ou les radiateurs. Les casseroles chaudes ne doivent pas entrer en contact direct avec les Splashbacks.

Si vous installez les carreaux en verre dans des zones humides, les murs doivent être imperméabilisés avant de carreler.

Nous ne recommandons pas l'usage des Glass Strip Bordes sur des zones sujettes au mouvement, cad les murs et ossatures en bois, car le support pourrait causer la fissure des bandes de verre.

#### Joins

Nous recommandons un espace de 2-3mm pour les joints. Les carreaux en verre de doivent JAMAIS carreler sans écart pour les joints car ils pourraient se fissurer ou se décoller.

Merci de vous reporter au guide d'installation sur [www.originalstyle.com/guides](http://www.originalstyle.com/guides) avant de commencer l'installation de votre carrelage Original Style car nous ne pouvons accepter la responsabilité pour les défauts une fois l'installation faite.

#### AUTRES GAMMES ORIGINAL STYLE

L'installation des autres produits Original Style présentés dans la brochure, tels que les mosaïques, les carreaux en porcelaine, céramique et les pierres, nécessite des précautions différentes. Veuillez-vous reporter à la brochure Original Style correspondante ou au guide d'installation sur [www.originalstyle.com](http://www.originalstyle.com) avant de procéder à l'installation.

#### PHOTOGRAPHIES

L'éclairage en studio et les encres utilisées pour l'impression peuvent affecter les couleurs des carreaux présentés dans ce catalogue. Avant de passer votre commande, il est toujours préférable de vous procurer des échantillons auprès d'un revendeur Original Style.

#### LIMITATION DE RESPONSABILITE

Original Style dégage toute responsabilité en cas d'installation incorrecte de ses produits. En cas de réclamation relative aux carreaux eux-mêmes, la responsabilité d'Original Style sera confinée, dans la limite autorisée par la loi, au remplacement du produit ou au remboursement du prix du produit, et ne couvre pas les dommages indirects. Toute réclamation doit être effectuée dans les sept jours suivant la réception des carreaux. Les carreaux doivent être inspectés avant installation. Aucune réclamation ne sera prise en compte une fois les carreaux installés. Notez que l'installation du carrelage constitue l'acceptation de la qualité, de la couleur, de la texture, de la taille et de la teinte des carreaux. Original Style garantit que ses carreaux sont conformes au descriptif fourni et qu'ils sont adaptés à l'usage pour lequel ils sont prévus. Original Style ne formule aucune garantie expresse ou implicite supplémentaire vis-à-vis de l'adéquation ou de la compatibilité de ses produits dans des installations spécifiques. Nous ne formulons aucune garantie, expresse ou implicite, vis-à-vis de la résistance à l'usure ou des procédures d'entretien. Il est impératif de suivre les instructions des fabricants de colles et de ciments-joints afin d'en vérifier la compatibilité avec nos produits. En cas de doute, consultez le revendeur qui vous aura fourni la colle ou le ciment-joint. Original Style n'assumera aucune responsabilité en ce qui concerne la compatibilité ou l'usage de colles et de ciments-joints tiers. Veuillez noter que l'utilisation de certains produits nettoyeurs à base d'acide peut provoquer des réactions sur certains carreaux et en modifier les caractéristiques.

# wichtige informatie

## ABMESSUNGEN

Bei allen Maßangaben in diesem Katalog handelt es sich um Nennwerte. Die tatsächlichen Maße einzelner Fliesen können von diesen Werten abweichen. Wir empfehlen mind. 5% mehr Material für Bruch oder Verschnitt einzuplanen.

## EIGNUNG

Die meisten unserer Glassworks Fliesen und Splashbacks eignen sich für Trocken- und Feuchträume (nur Innenbereiche) sowie private und gewerbliche Bauvorhaben. Bitte beachten Sie die Eignungssymbolik in der jeweiligen Produktbeschreibung.

Glassworks Artikel eignen sich nicht für:

- Arbeitsflächen (Verkratzungsgefahr)
- Böden
- Außenbereiche
- Unterwasserinstallationen (z.B. Pools, Aquarien)
- Installationen über beweglichem Trägermaterial (z.B. Holz, Glasfaser)
- Kamin- und Brennöfen

Glassworks Fliesen können verblassen, wenn Sie direktem Sonnenlicht ausgesetzt werden.

## FARBABWEICHUNGEN UND FARBNUANZEN

Da jede Fliese individueel gekoloriert wird, können einzelne Fliesen derselben Farbe in ihrer Tonalität voneinander abweichen, besonders zwischen Chargen. Dieses ist ein charakteristisches Merkmal von Original Style Fliesen. Legen Sie die Fliesen vor dem Verlegen lose aus, um etwaige Farbabweichungen gleichmäßig zu verteilen und die gewünschte Optik zu erzielen. Dies gilt besonders für Fliesen unserer Metallica-Serie. Wir empfehlen stets alle für ein Projekt benötigten Fliesen auf einmal zu kaufen. Dekorfliesen werden individueel hergestellt und sind daher Unikate. Aurora Borealis weisen aufgrund ihres Herstellungsprozesses unterschiedliche Farbverläufe auf, die sich nicht zwangsläufig aneinander ausrichten lassen. Dennoch ist die Gesamtwirkung beeindruckend. Fliesen, Mosaïke und Splashbacks der gleichen Farbe, aber von unterschiedlicher Dichte, können ebenfalls verschiedene Nuancen aufweisen.

Die Farben Champagne und Zinc neigen ebenfalls verstärkt zu Farbabweichungen. Die Rückseiten der folgenden Fliesen werden von Hand eingefärbt und sind daher ebenfalls in Ihrer Farbgebung einzigartig: Arabia, Arabia Mosaic, Ammon Mosaic, Siva Mosaic.

## Arctic weiÙe Fliesen:

Bitte beachten Sie, dass die Farbe Arctic White mit klarem optischen Glas erzeugt wird. Wenn zwei Fliesen unterschiedlicher Kantenlängen nebeneinander verlegt werden, kann der Lichteinfall die wahrgenommene Farbe beeinflussen. Dieser Effekt entsteht durch Refraktion, prismatische Effekte oder chromatische Aberration. Wir empfehlen alle Lücken (z. B. Ecken) vor dem Verlegen zu füllen, um Schatteneffekte zu vermeiden. Die Fliesen sollten außerdem mit einem geeigneten Schneidegerät mit Glasschneideblatt geschnitten und jegliche Unebenheiten mit einer Glasfeile vor Verlegung ausgeglichen werden. Splashbacks dürfen NICHT geschnitten werden.

## SPLASHBACKS

Splashbacks müssen vor und während der Installation mit Sorgfalt behandelt werden. Der Großteil unserer Glassworks Splashbacks wurden nach der britischen Norm BS EN 12150 getestet. Sie sind aus gehärtetem Glas hergestellt (auch vorgespanntes Glas genannt), das eine Art von Sicherheitsglas darstellt. Hartglas muss mit der gleichen Sorgfalt behandelt werden wie vergütetes (gewöhnliches) Glas. Mangelnde Sorgfalt bei der Handhabung und unsachgemäÙe Installation kann Kantenschäden verursachen. Ein verzögerter Bruch kann auftreten, wenn kantengeschädigtes Hartglas einer mechanischen Beanspruchung ausgesetzt wird, wie z.B. bei der Verlegung. Wenn dieses Glas geschnitten, gestoÙen oder fallen gelassen wird, zersplittert es sofort.

Versuchen Sie AUF KEINEN FALL Splashbacks zu schneiden oder zu bohren, da das Glas sonst zerbricht. Lediglich die Serie Aurora Borealis Splashbacks kann zugeschnitten werden, da diese nicht aus gehärtetem Glas gefertigt ist. Sie sollten sie jedoch mit der gleichen Sorgfalt wie Sicherheitsglas behandeln:

GW-AQA2406C, GW-AQA3606C Aurora Borealis Aqua  
GW-AUR2406C, GW-AUR3606C Aurora Borealis Aura  
GW-VEN2406C, GW-VEN3606C Aurora Borealis Ventus

Unsere sonstigen Glasfliesen, einschließlich Upstands können geschnitten werden. Als Glasschneider eignet sich ein Rubi DW250N mit einem CPC2 Schneideblatt. Es ist zudem möglich, Glasfliesen mit einem Rubi TR Schneider mit 18 mm Rad anzuritzen und zu brechen. Beim Schneiden von Glas sind entsprechende Vorsichtsmaßnahmen zu treffen. Lesen Sie hierzu bitte unsere Installationsanleitung unter [www.originalstyle.com/guides](http://www.originalstyle.com/guides).

## MIRROR-FACET MOSAICS

Verspiegelte Mosaïke (S. 62-65) können scharfe Kanten haben. Bitte beachten Sie beim Verlegen entsprechende Vorsichtsmaßnahmen.

## INSTALLATION IN DER NÄHE VON WÄRMEQUELLEN

Alle Glassworks Fliesen, einschließlich der Splashbacks, müssen mit einem Abstand von mindestens 3 cm zu Wärmequellen installiert werden. Hierzu zählen im Mauerwerk verlegte Heiz-/Wasserrohre, Heizkörper, Backöfen und Kochfelder sowie Handtuchwärmer. HeiÙe Pfannen und Töpfe dürfen nicht in direkten Kontakt mit Splashbacks gelangen.

Beim Verlegen von Glasfliesen in Feuchträumen müssen die Wände stets abdichtet werden, so dass sie vollständig wasserdicht sind.

Wir empfehlen nicht, Glass Strip Borders auf sich bewegendem Trägermaterial zu installieren (z.B. Holzwände), da durch die entstehende Spannung diese Zierkanten splintern können.

## VERFUGEN

Wir empfehle eine Fugenbreite von 2-3mm. Glasfliesen dürfen NIE fugenlos aneinandergesetzt werden, da diese springen oder sich lösen könnten.

Bitte beachten Sie vor der Verlegung unbedingt unsere Verlegeanleitung unter [www.originalstyle.com/guides](http://www.originalstyle.com/guides). Eine Haftung seitens Original Style ist nach dem Verlegen ausgeschlossen.

## WEITERE ORIGINAL STYLE PRODUKTE

Bitte beachten Sie, dass für Produkte anderer Original Style Serien, die in diesem Katalog abgebildet sind (z.B. Keramik und Naturstein) gesonderte Anforderungen und Installationshinweise gelten. Informationen hierzu finden Sie im entsprechenden Katalog oder unseren Verlegeanleitung unter [www.originalstyle.com](http://www.originalstyle.com).

## PHOTOGRAPHIE

Aufgrund variierender Beleuchtungsverhältnisse im Studio oder bei Druckfarben können die im Katalog zu sehenden Farben geringfügig von der tatsächlichen Farbgebung abweichen. Bevor Sie Ihre Auswahl treffen, sollten Sie immer zuvor einen Einzelhändler für Original Style nach Mustern fragen.

## HAFTUNGSBESCHRÄNKUNG

Original Style übernimmt für die fehlerhafte Installation seiner Fliesen keine Haftung. Sollte es Reklamationen bezüglich der Fliesen selbst geben, dann beschränkt sich die gesetzlich eingeräumte Haftung von Original Style lediglich auf den Artikelaustausch oder Kostenrückerstattung. Weitere Schäden werden nicht abgedeckt. Vor der Installation sind die Fliesen zu prüfen. Nachträgliche Reklamationen können nicht berücksichtigt werden. Bitte beachten Sie, dass Sie durch die Installation anzeigen, dass hinsichtlich Qualität, Farbgebung, Textur, Größe oder Schattierung keine Beanstandungen vorliegen. Original Style gewährleistet die beschreibungs- und zweckgemäÙe Fabrikationsausführung der Fliesen. Original Style gibt keine weiteren ausdrücklichen oder impliziten Garantien hinsichtlich Eignung der Artikel für besondere Installationsarten. Wir geben weder ausdrücklich noch implizit eine Garantieverlängerung auf Abnutzungsverhalten oder Wartungsarbeiten. Beachten Sie bitte, dass die Fliesen auf Säure basierte Reinigungsmittel reagieren und ihr Aussehen verändern können.

# belangrijke informatie

## GESCHIKTHEID

De meeste Glassworks tegels en Splashbacks zijn geschikt voor muren in droge en natte ruimtes, voor residentiële en commerciële doeleinden – zie de geschiktheidssymbolen voor meer informatie.

Deze tegels zijn niet geschikt voor:

- Aanrechtbladen aangezien deze zullen krassen
- Vloeren
- Buitenmuren
- Installaties onder water zoals zwembaden en aquariums
- Installaties op ondergronden met beweging zoals hout en glasvezel
- In open haarden en om houtkachels

Wanneer de tegels in direct zonlicht geplaatst worden, kan de kleur metertijd vervagen.

## KLEURNUANCES

Omdat elke tegel afzonderlijk wordt gekleurd, kan er sprake zijn van zichtbare, subtiele kleurnuances, vooral tussen partijen. Dit is een karakteristieke eigenschap van Original Style tegels. Het kan de moeite lonen om, voordat de tegels worden aangebracht, de verschillende tinten zo te verdelen dat u tevreden bent over het geheel. Het is belangrijk dat u de tegels uitlegt voorafgaand aan het installeren bij het plannen van ontwerpen. Dit geldt met name voor de tegels van Metallica. We raden ten zeerste aan dat u alle benodigde tegels tegelijkertijd koopt. Decoratieve tegels worden per stuk gemaakt en zijn daarom uniek. Als gevolg van hoe de Aurora Borealis Splashbacks worden gefabriceerd, zijn er zichtbare verschillen deze de individuele tegels. Als meerdere tegels worden gebruikt in een installatie, dan kan het zijn dat de patronen niet op elkaar aansluiten. Het overkoepelende effect is echter prachtig. Tegels, mozaïeken en Splashbacks met dezelfde kleur, maar met verschillende dikte, kunnen in nuance variëren.

Wegens hun metalic effecten kunnen er ook kleurnuances zijn tussen Champagne en Zinc Splashbacks en glazen tegels. Arabia, Arabia Mosaic, Ammon Mosaic, Siva Mosaic: Doordat de achterkant van deze glazen tegels en mozaïeken met de hand geschilderd zijn, is iedere tegel uniek.

## ARCTIC WHITE TILES

Omdat de kleur Arctic White wordt gecreëerd door gebruik te maken van optisch helder glas, moeten klanten zich ervan bewust zijn dat wanneer twee tegels van verschillende lengte naast elkaar geplaatst worden, de hoeveelheid licht dat door de tegels gaat, de kleur kan beïnvloeden. Dit effect is het gevolg van lichtbreking, prismatisch effect of chromatische aberratie. Wij raden aan dat openingen (bijvoorbeeld hoeken) volledig opgevuld worden voordat u begint met het installeren van de tegels om dit en andere schaduweffecten te voorkomen. Het glas moet daarnaast ook gesneden worden met een geschikte elektrische slijpsnijder met een zaagblad voor glazen tegels en oneffen randen weggevlind met een geschikte glasvijl. Arctic White Splashbacks mogen NIET gesneden worden.

## SPLASHBACKS

Wees voorzichtig in de omgang met Splashbacks voorafgaand aan en tijdens de installatie. De meeste Original Style Glassworks Splashbacks zijn getest volgens de British Standards BS EN 12150. Deze splashbacks bestaan uit gehard glas (ook wel bekend als gegloeid (normaal) glas. Onachtzame omgang en een verkeerde installatie kan soms leiden tot beschadigde hoeken. Op de lange termijn kan het glas breken als het geharde glas met beschadigde hoeken onderhevig is aan mechanische stress, zoals tijdens het zetten. Dit materiaal valt bovendien onmiddellijk volledig uiteen in kleine stukjes als het wordt gesneden, als u er tegenaan staat of als u het laat vallen. Probeer NOOIT op enigerlei wijze een Splashback te snijden of erin te boren, aangezien deze uiteenspat. De splashbacks hieronder zijn niet van gehard glas gemaakt maar moeten op dezelfde wijze verzorgd en behandeld worden als gehard glas :

GW-AQA2406C, GW-AQA3606C Aurora Borealis Aqua  
GW-AUR2406C, GW-AUR3606C Aurora Borealis Aura  
GW-VEN2406C, GW-VEN3606C Aurora Borealis Ventus

De andere glazen tegels, inclusief Upstands, kunnen worden gesneden. Een tegelsnijder die wij aanraden is de Rubi DW250N met een CPC2 zaagblad. Daarnaast kunt u tegels inkrasen en breken met een Rubi TR tegelsnijder (met een 18 mm snijwiel). Passende veiligheidsmaatregelen moeten in acht worden genomen bij het snijden van glas. Raadpleeg onze installatiegids op [www.originalstyle.com/guides](http://www.originalstyle.com/guides)

## MIRROR FACET MOZAÏEKEN

De Mirror Facet mozaïeken (pagina 62-65) hebben mogelijk scherpe randen. Wees extra voorzichtig in de omgang met deze tegels voorafgaand aan en tijdens de installatie.

## INSTALLATIE

### Warmtebronnen

Alle Glassworks tegels, waaronder Splashbacks, moeten op minstens 3 cm van een warmtebron worden geplaatst. Dit geldt ook voor warmwaterleidingen in muren en stralingswarmtebronnen, zoals kookplaten, verwarmde handdoekrekken en radiatoren. Hete pannen mogen niet in directe aanraking komen met glazen Splashbacks.

Wanneer glazen tegels in natte ruimtes geplaatst worden, moeten de muren voor het tegelzetten volledig waterdicht gemaakt en afgedicht worden.

Wij raden aan dat glazen sierstrippen niet op ondergronden geplaatst worden waar beweging in kan voorkomen, zoals bijvoorbeeld hout, aangezien de strippen kunnen barsten.

### Voegen

Houdt altijd een voegbreedte van 2-3mm aan. Glazen tegels moeten nooit voegloos (koud) geplaatst worden aangezien de tegels dan kunnen scheuren of onthechten.

Raadpleeg de installatiegids op [www.originalstyle.com/guides](http://www.originalstyle.com/guides) voordat u begint met het leggen, aangezien Original Style niet verantwoordelijk is voor defecten nadat de tegels zijn gezet.

## ANDERE PRODUCTEN VAN ORIGINAL STYLE

Andere Original Style producten in deze brochure, zoals mozaïeken en keramische, porseleinen en stenen tegels, hebben hun eigen installatierichtlijnen. Raadpleeg de juiste Original Style brochure en installatiegids op [www.originalstyle.com/guides](http://www.originalstyle.com/guides), voor deze producten voordat u ze installeert.

## FOTOGRAFIE

Als gevolg van variaties in studiobelichting en printinkten kunnen de in deze brochure afgebeelde kleuren enigszins afwijken van die van de daadwerkelijke tegels. We raden altijd aan dat u uw Original Style-leverancier vraagt om enkele voorbeelden.

## AANSPRAKELIJKHEIDSBEPERKING

Original Style is niet aansprakelijk voor de verkeerde installatie van zijn producten. In geval van claims met betrekking tot de tegels zelf is de aansprakelijkheid van Original Style, voor zover dit wettelijk is toegestaan, beperkt tot het vervangen van het product of het vergoeden van de kosten van het product, en is gevolgschade niet inbegrepen. Claims moeten binnen zeven werkdagen na ontvangst van de tegels worden ingediend. De tegels moeten worden geïnspecteerd voordat deze worden gezet. Claims worden niet behandeld nadat de tegels zijn gezet. We wijzen u erop dat tot de zetting het aanvaarden van de hoeveelheid, kleur, structuur, afmetingen en schakering van de tegels behoort. Original Style garandeert dat zijn tegels overeenkomen met hun omschrijving en geschikt zijn voor het beoogde gebruik. Original Style maakt geen andere uitdrukkelijke of impliciete garanties met betrekking tot de geschiktheid van de producten voor bepaalde installaties. We maken geen garanties, uitdrukkelijk of impliciet, ten aanzien van slijtagebestendigheid of onderhoudsmaatregelen. Het is van groot belang dat de instructies van de producent voor voeg- en lijmmiddelen worden opgevolgd ten aanzien van hun geschiktheid in combinatie met onze producten. Raadpleeg de leverancier van de voeg- en lijmmiddelen van wie u de producten hebt gekocht in geval van twijfel. Original Style maakt geen bewegingen over de geschiktheid voor gebruik van de lijmen en voegmiddelen van derde partijen. We wijzen u erop dat het gebruik van bepaalde bijtende reinigingsmiddelen kan leiden tot een reactie van de tegels, waarvan het uiterlijk kan veranderen.

# важная информация

## РАЗМЕРЫ

Номинальные размеры всей плитки Original Style Glassworks указаны в брошюре. Реальные размеры каждой плитки могут отличаться от указанных. Мы рекомендуем учитывать допуск на отходы не менее 5%.

## ВАРЬИРОВАНИЕ ПО ЦВЕТУ

Поскольку каждая плитка окрашивается индивидуально, возможно незначительное, но заметное отличие по цвету, особенно между плиткой из различных партий. Это характерная особенность плитки компании Original Style. Таким образом, перед укладкой вам может потребоваться некоторое время на то, чтобы обеспечить наиболее красивое распределение оттенков. При планировании дизайна обязательно предварительно разложите плитку на сухой поверхности, особенно если вы используете плитку Metallica. Мы настоятельно рекомендуем покупать всю плитку, необходимую для проекта, за один раз. Каждая декоративная плитка изготавливается индивидуально, а следовательно каждая плитка уникальна. Плитки, мозаики и Splashbacks одного цвета, но с разной толщиной по причине разной плотности различаются по тону.

В связи с особенностями методики изготовления между плиткой Aurora Borealis Splashbacks и матовой плиткой имеется значительная разница, поэтому если отдельные плитки положить рядом, они не будут подходить друг другу, однако общий эффект от выложенной ими поверхности будет потрясающим. Также вариации в тоне расцветки могут быть присущи плитке Champagne и Zinc Splashbacks. Arabia, Arabia Mosaic, Ammon Mosaic, Siva Mosaic. Обратная сторона этой плитки раскрашена вручную и поэтому каждая индивидуальная плитка уникальна.

## ОСОБОЕ ЗАМЕЧАНИЕ: плитка Arctic White

Цвет Arctic White получается в результате использования оптического бесцветного стекла. Учтите, что при сравнении двух плиток разной длины количество света, проходящего через плитки, может повлиять на их цвет.

Данный эффект возникает в результате преломления лучей, призматического эффекта или хроматической аберрации. Во избежание данного эффекта, а также других эффектов затенения рекомендуется по возможности заполнять все пустоты на поверхности, выкладываемой плиткой.

Стекло следует резать подходящим электрическим плиткорезом с резовым для резки стекла, а неровные края необходимо отшлифовать соответствующим напильником. ВАЖНО: Плитку Splashbacks НЕЛЬЗЯ резать.

## ПЛИТКА SPLASHBACKS

Будьте осторожны при обращении с плиткой Splashbacks до и во время ее укладки. Плитка Original Style Glassworks Splashbacks прошла испытания на соответствие британскому стандарту BS EN12150. Данная плитка изготовлена из закаленного (упрочненного) стекла, которое является разновидностью защитного стекла. Меры предосторожности при работе с закаленным стеклом такие же, как и при работе с отожженным (обычным) стеклом. В случае неаккуратного обращения или неправильной установки возможно повреждение краев; также возможно повреждение стекла впоследствии, при оказании механического воздействия на закаленное стекло с поврежденными краями, как, например, при установке. В результате резка, удар или падение приводит к немедленному полному разбиванию данного материала. Ни при каких условиях НЕ пытайтесь резать или сверлить плитку Splashback, поскольку это приведет к ее разбиванию. Пройдите по ссылке [www.originalstyle.com/guides](http://www.originalstyle.com/guides). Другую стеклянную плитку, в том числе бортики, можно резать. Рекомендуемый плиткорез: Rubi DW250N с резовым CPC2. Плитку также можно подгонять по размеру и резать плиткорезом Rubi TR с 18-миллиметровым роликовым резовым. При резке стекла необходимо помнить о соответствующих мерах предосторожности. Ознакомьтесь с нашим Руководством по укладке, доступным по ссылке: [www.originalstyle.com/guides](http://www.originalstyle.com/guides).

## MIRROR FACET ПЛИТКА

Mirror Facet плитка (страницы 62-65) могут иметь острые края. Будьте внимательны при обращении и установке.

## ВОЗДЕЙСТВИЕ ТЕПЛОМ

Всю плитку Glassworks, включая Splashbacks, необходимо укладывать не менее чем в 3см от любых источников тепла, которые включают среди прочего любые трубы с горячей водой, замурованные в стенах, и источники теплового излучения, такие как плиты, подогреваемые полотенцесушители и радиаторы. Не рекомендуется устанавливать стеклянную плитку рядом с источниками огня. Не допускайте прямого контакта горячей посуды со стеклянной плиткой Splashbacks.

При фиксации стеклянных плиток во влажных помещениях стены должны быть полностью гидроизолированы перед инсталляцией.

Мы не рекомендуем использовать стеклянные полосы для инсталляции на участках, подлежащих движению, то есть на деревянных стенах, поскольку подложка может привести к их разрушению.

## МЕСТА, ПОДХОДЯЩИЕ ДЛЯ ИСПОЛЬЗОВАНИЯ ПЛИТКИ

Большинство Glassworks и Splashbacks продуктов подходит для внутренних стен как на влажных, так и на сухих участках, в жилых и коммерческих помещениях - см. Символы пригодности для отдельных продуктов.

Данная плитка не подходит для использования:

- как столешницы, поскольку она подвержена царапинам
- для полов
- для установки снаружи
- для установки в погруженных условиях, таких как бассейны или аквариумы
- для установки на поверхностях, подверженных смещению, таких как дерево или стекловолокно
- для каминных ниш и вблизи печ

Если они установлены под прямым солнечным светом, плитка может обесцветиться.

## УКЛАДКА, КЛЕЯЩИЕ ВЕЩЕСТВА, ЗАТИРКИ, ЧИСТКА И УХОД

### ЗАТИРКА

Всегда допускайте 2-3-миллиметровый зазор.

Стеклянные плитки НИКОГДА не должны стыкаться друг с другом, поскольку они могут либо расколоться, либо откальваться.

Прежде чем начинать укладку плитки, ознакомьтесь с Руководством по укладке, которое можно скачать по ссылке [www.originalstyle.com/guides](http://www.originalstyle.com/guides). Компания Original Style не несет ответственности за любые дефекты уже уложенной плитки.

### ДРУГАЯ ПРОДУКЦИЯ КОМПАНИИ ORIGINAL STYLE

В данной брошюре представлена также другая продукция компании Original Style, такая как мозаичная, керамическая, фарфоровая и каменная плитка. На данную продукцию распространяются соответствующие требования по укладке. При укладке такой продукции обязательно ознакомьтесь с соответствующей брошюрой Original Style и Руководством по инсталляции в [www.originalstyle.com](http://www.originalstyle.com) для этих продуктов перед установкой.

### Фотографии

С учетом освещения в студии и типографической краски, цвет плитки на фотографиях, представленных в данной брошюре, может незначительно отличаться от фактического цвета плитки. Рекомендуется потребовать образец плитки у поставщика Original Style.

### Ограничение ответственности

Компания Original Style не несет ответственности за дефекты при установке ее продукции. При возникновении претензий относительно качества плитки, ответственность компании Original Style в установленных законом случаях ограничена либо заменой товара, либо возмещением его стоимости, и не распространяется на возмещение косвенных убытков. О претензиях необходимо сообщать в течение 7 рабочих дней после получения плитки. Плитку следует проверить до ее установки. После установки плитки претензии не принимаются. Просьба обратить внимание, что установка плитки означает отсутствие претензий к ее качеству, цвету, размерам, текстуре и оттенкам. Компания Original Style гарантирует, что плитка соответствует ее описанию и пригодна для использования в надлежащих целях. Компания Original Style не предоставляет ни прямых, ни косвенных гарантий соответствия или пригодности товара для конкретных видов установки. Мы не обеспечиваем ни прямые, ни косвенные гарантии износоустойчивости и исправности. Просьба отметить, что использование определенных чистящих средств на кислотной основе способно привести к возникновению химической реакции и изменению свойств плитки.





SAND + FOG  
POMEGRANATE  
NOIR

58 BALANCING  
BODY WASH  
A skin wellbeing blend of Green Mandarin,  
Cucumber, Carander, Jasmine and Ylang Ylang  
FRESH WELLBEING  
A soothing, soothing blend infused with aromatic  
and nourishing natural botanicals to refresh  
and uplift the spirit.  
10oz / 33.8oz





#### ACKNOWLEDGEMENTS

We are very grateful to the following companies for their assistance with the photographic settings:

Amos Lighting	<a href="http://www.amoslighting.co.uk">www.amoslighting.co.uk</a>
Anthropologie	<a href="http://www.anthropologie.com/en-gb">www.anthropologie.com/en-gb</a>
Atkin & Thyme	<a href="http://www.atkinandthyme.co.uk">www.atkinandthyme.co.uk</a>
Audenza	<a href="http://www.audenza.com">www.audenza.com</a>
Bathroom Village	<a href="http://www.bathroomvillage.com">www.bathroomvillage.com</a>
Cox & Cox	<a href="http://www.coxandcox.co.uk">www.coxandcox.co.uk</a>
Darts Farm	<a href="http://www.dartsfarm.co.uk">www.dartsfarm.co.uk</a>
Debenhams	<a href="http://www.debenhams.co.uk">www.debenhams.co.uk</a>
Finnish Design Shop	<a href="http://www.finnishdesignshop.com">www.finnishdesignshop.com</a>
Furniture Village	<a href="http://www.furniturevillage.co.uk">www.furniturevillage.co.uk</a>
Grace & Glory	<a href="http://www.graceandgloryhome.co.uk">www.graceandgloryhome.co.uk</a>
John Lewis	<a href="http://www.johnlewis.com">www.johnlewis.com</a>
Joseph Joseph	<a href="http://www.josephjoseph.com">www.josephjoseph.com</a>
Karen Millen	<a href="http://www.karenmillen.com">www.karenmillen.com</a>
Laura Ashley	<a href="http://www.lauraahsley.com">www.lauraahsley.com</a>
Noble Isle	<a href="http://www.nobleisle.com">www.nobleisle.com</a>
Oliver Bonas	<a href="http://www.oliverbonas.com">www.oliverbonas.com</a>
Orange Tree	<a href="http://www.theorangetree.co.uk">www.theorangetree.co.uk</a>
Plumb Centre	<a href="http://www.plumbcenter.co.uk">www.plumbcenter.co.uk</a>
Printer and Tailor	<a href="http://www.printerandtailor.com">www.printerandtailor.com</a>
Reflections Bathrooms	01392 204529
Rose & Grey	<a href="http://www.roseandgrey.co.uk">www.roseandgrey.co.uk</a>
Samuel Heath	<a href="http://www.samuel-heath.co.uk">www.samuel-heath.co.uk</a>
Soak	<a href="http://www.soak.com">www.soak.com</a>
Urbanara	<a href="http://www.urbanara.co.uk">www.urbanara.co.uk</a>
Victorian Plumbing	<a href="http://www.victorianplumbing.co.uk">www.victorianplumbing.co.uk</a>
Vogue UK	<a href="http://www.vogue-uk.com">www.vogue-uk.com</a>
West Elm	<a href="http://www.westelm.co.uk">www.westelm.co.uk</a>
William Garvey	<a href="http://www.williamgarvey.co.uk">www.williamgarvey.co.uk</a>







**Tileworks**

Contemporary ceramic and porcelain tiles in a range of colours and shapes



**Earthworks**

Natural stone for walls and floors



**Odyssey**

Patterned wall and floor tiles inspired by journeys of discovery



**Mosaics**

Glorious mosaics in every material and style imaginable

**GENERAL ENQUIRIES**

Tel: +44 (0)1392 473004  
Fax: +44 (0)1392 473014

**UK SALES**

Tel: +44 (0)1392 473000  
Fax: +44 (0)1392 473010

**USA SALES**

Tel: 508 507 6228  
Fax: 1-866 881 6609 (toll free)

**EXPORT SALES**

Tel: +44 (0)1392 473001  
Fax: +44 (0)1392 473011

**Email:** [info@originalstyle.com](mailto:info@originalstyle.com)

**Website:** [www.originalstyle.com](http://www.originalstyle.com)

The 'Original Style' logo is a registered trade mark of Original Style Ltd.  
Original Style Limited is registered in England number 3018117. Registered  
Office: Falcon Road, Sowton Industrial Estate, Exeter, Devon EX2 7LF, England

Your Original Style stockist

£3.00 €4.00 \$4.00

GW-GLBROCH4/08/18

Printed using Vegetable inks

© Copyright Original Style Ltd 2018

