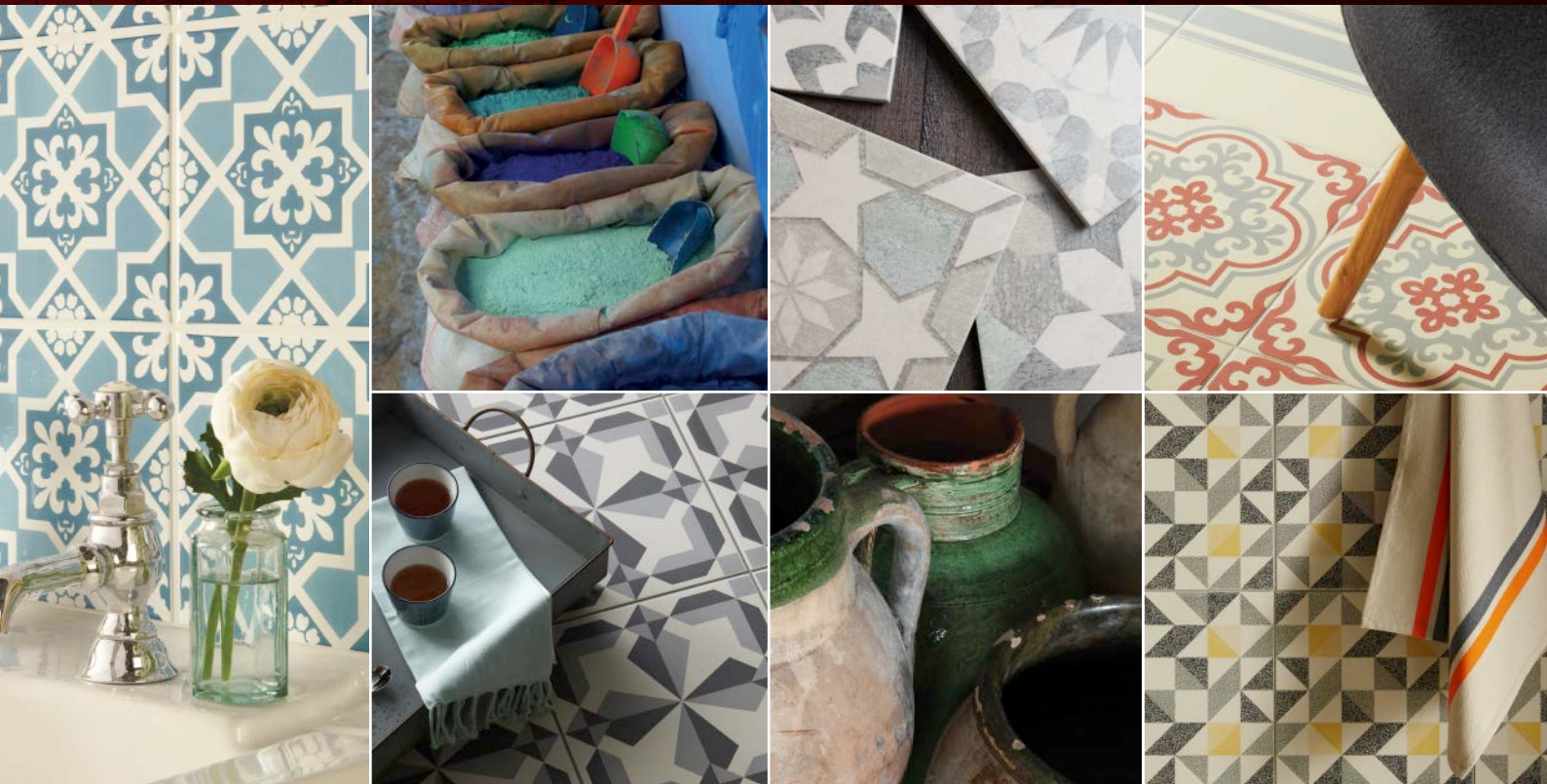




© ORIGINALSTYLE

ODYSSEY

Tiles inspired by journeys of discovery



Tiles inspired by journeys of discovery

The collection is called Odyssey, because the inspiration behind the designs came from many different items, eras and places around the world



There are now four ranges within Odyssey, each with its own unique characteristics:

Mezzo - Repeating patterns across nine different designs, with a modern urban feel

Grande - Grande designs range from simple florals to complex intertwining forms

Primo - Primo's eclectic patterns also include co-ordinating borders

Tapestry - Wall tiles which can be made into a patchwork effect, in shades of blue or grey on crisp white

Maybe Odyssey tiles will remind you of your own travels visiting unfamiliar lands, wandering through markets or collecting interesting souvenirs of your trip. Take Odyssey into your home for your own global adventure – a world of tiles at your feet or on your wall.

Contents



Mezzo

Aria.....	06
Molto.....	08
Fantasia.....	10
Opus.....	12
Volante.....	14
Piano.....	15
Soprano.....	16
Nocturne.....	17
Rondo.....	18
Mélange.....	20
Product Guide.....	22

Grande

Knightshayes.....	26
Pentillie.....	28
Lewtrenchard.....	30
Saltram.....	32
Harlequin.....	34
Epoque.....	36
Vogue.....	38
Bolero.....	40
Quatrefoil.....	42
Voltaire.....	43

Borders & Corners.....	44
Product Guide.....	45

Primo

Rococo.....	48
Romanesque.....	50
Persian.....	52
Alhambra.....	54
Seville.....	55
Ottoman.....	56
Empire.....	58
Renaissance.....	59
Avalon.....	60
Arabesque.....	61
Phoenician.....	62
Assyrian.....	63
Monotones.....	64
Pompeii.....	65
Product Guide.....	67

Tapestry Collection.....

Technical Specifications.....	78
Important Information.....	81

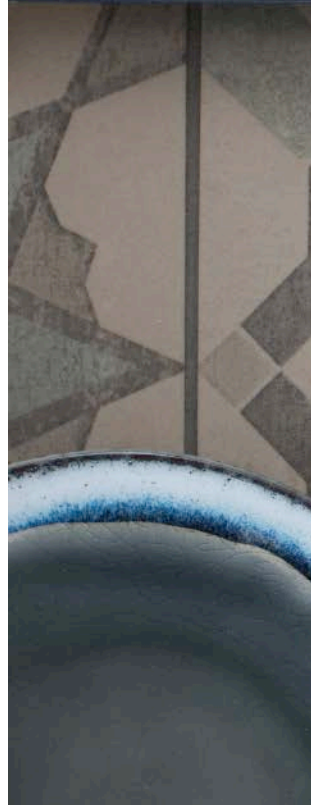
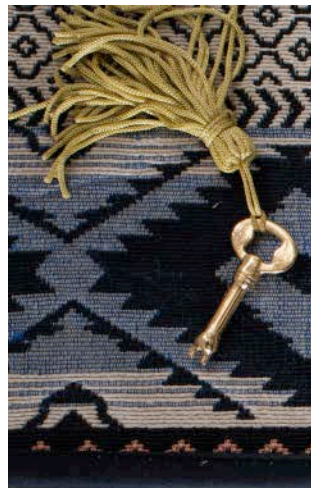


Odyssey Mezzo^{NEW}

Urban style with a musical theme

The exclusive Mezzo patterns were designed in-house and are printed in our Exeter factory. The nine designs are all 200 x 200mm / 7 7/8" x 7 7/8", a size which is versatile for both large and small spaces.

Mezzo tiles have a cement-effect with a slightly aged, worn looking surface. Named after Italian musical terms, these tiles have an air of chic European city style about them. The repeating patterns and one subtle colourway are great for floors and also happen to look beautiful on walls. They have also been designed to all work together in an elegant medley or melange (turn to page 20 to see how). They are all suitable for residential interiors – see pages 78-80 for suitability of all the Odyssey products.







▲ 8207 Mezzo Aria



8207
Aria
 200 x 200 x 8mm
 (7⁷/₁₆" x 7⁷/₁₆" x ⁵/₁₆")

aria NEW PATTERNS

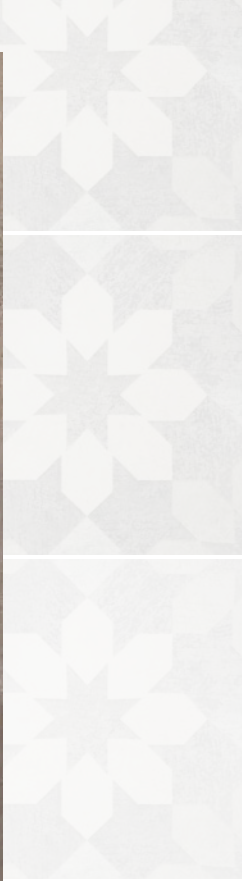
The light fantastic
 Stars and flowers can be
 seen in this pretty design



Reference images are not shown in proportion
 to Grande and Primo reference images.







molto ^{NEW PATTERN}

Where vintage meets modern
Molto's colour combinations are bold and striking for large expanses



8204
Molto
200 x 200 x 8mm
(7⁷/₈" x 7⁷/₈" x ⁵/₁₆")

Reference images are not shown in proportion to Grande and Primo reference images.



fantasia ^{NEW PATTERN}

The only four tile pattern repeat in this range

A flowing pattern inspired by the mandala, a symbolic circular form from ancient Eastern religions



8205 **Fantasia**
200 x 200 x 8mm (7⁷/₈" x 7⁷/₈" x ⁵/₁₆")



Reference images are not shown in proportion to Grande and Primo reference images.



8205 Mezzo Fantasia ▼







▲ 8202 Opus shown with Tileworks Collection White Alaska CS1188-6030 (wall) and Portland Structured CS748-6060 (floor)

opus

NEW PATTERN

Based on a classic design

This cross shaped pattern has a retro feel and looks just as good on walls as floors



8202 **Opus**
200 x 200 x 8mm (7⁷/₈" x 7⁷/₈" x 5¹/₈")



Reference images are not shown in proportion to Grande and Primo reference images.

piano

NEW
PATTERNS

Tiles with a Moorish element
Andalusia is an endless seam
of inspiration when it comes
to tile design



8203 Piano
200 x 200 x 8mm (7 7/8" x 7 7/8" x 5/16")



Reference images are not shown in proportion to
Primo and Grande reference images.





▲ 8201 Mezzo Volante

volante



Keeping with tradition
 Volante is similar to designs
 from traditional North African
 tiles



8201 **Volante**
 200 x 200 x 8mm (7⁷/₈" x 7⁷/₈" x 3¹/₈")

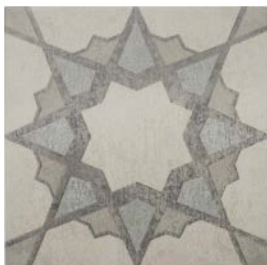


Reference images are not shown in proportion
 to Grande and Primo reference images.





▲ 8208 Mezzo Soprano



8208 **Soprano**
200 x 200 x 8mm (7⁷/₈" x 7⁷/₈" x 3¹/₈")

soprano

NEW
PATTERN

There's a distinct Moroccan flavour to this design
Inspiration came from Morocco's rich culture
of decorative arts



Reference images are not shown in proportion
to Grande and Primo reference images.



nocturne

NEW
PATTERN

A star is born

Create a galaxy on your wall or floor with this striking pattern

8206 **Nocturne**
200 x 200 x 8mm (7⁷/₈" x 7⁷/₈" x 5¹/₈"



Reference images are not shown in proportion to Grande and Primo reference images.





rondo

NEW
PATTERN

*An intricate pattern
of entwining stars*

Beautifully delicate antique
Italian lace patterns were the
source of Rondo's design



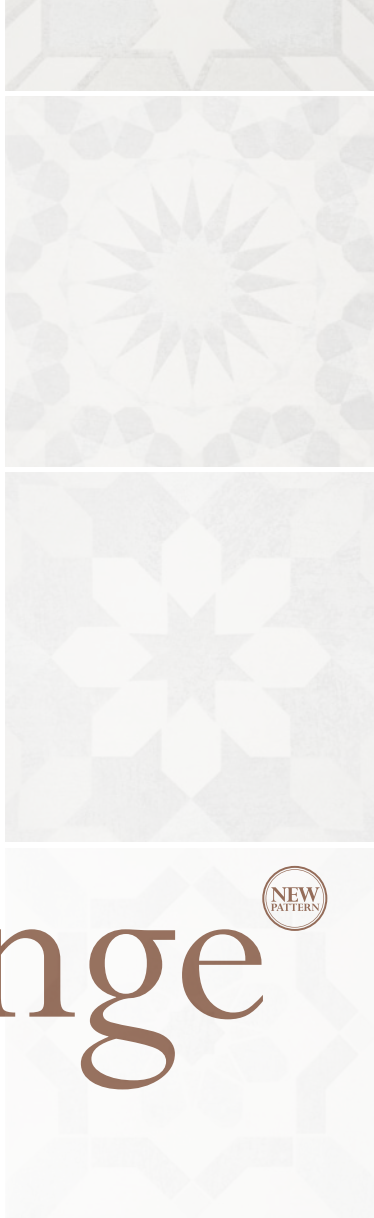
8209
Rondo
200 x 200 x 8mm
(7⁷/₈" x 7⁷/₈" x 5¹/₁₆")

Reference images are
not shown in proportion
to Grande and Primo
reference images.









mélange

It's all in the mix
A glorious combination
of the nine designs



8210 Mélange 9-tile Set



Reference images are not shown in proportion to Grande and Primo reference images.

Mezzo Pattern Guide

The swatches below show the pattern repeats when four tiles are placed together. Fantasia is the only 4-tile set.



Aria (4 of) 8207



Molto (4 of) 8204



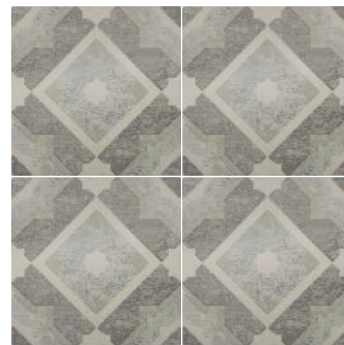
Fantasia (4 of) 8205



Opus (4 of) 8202



Piano (4 of) 8203



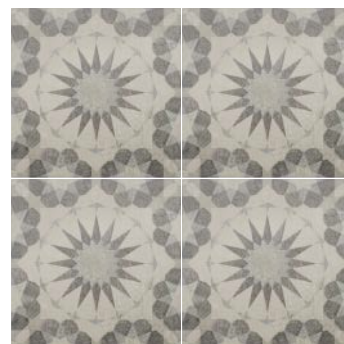
Volante (4 of) 8201



Soprano (4 of) 8208



Nocturne (4 of) 8206



Rondo (4 of) 8209



Reference images are not shown in proportion to Grande and Primo reference images.



These tiles are all available individually and also as a set of nine (one of each) to create a mélange (see page 20 for more details)

8210 Mélange 9-tile Set

Odyssey Grande

Contemporary and classic designs inspired by the past

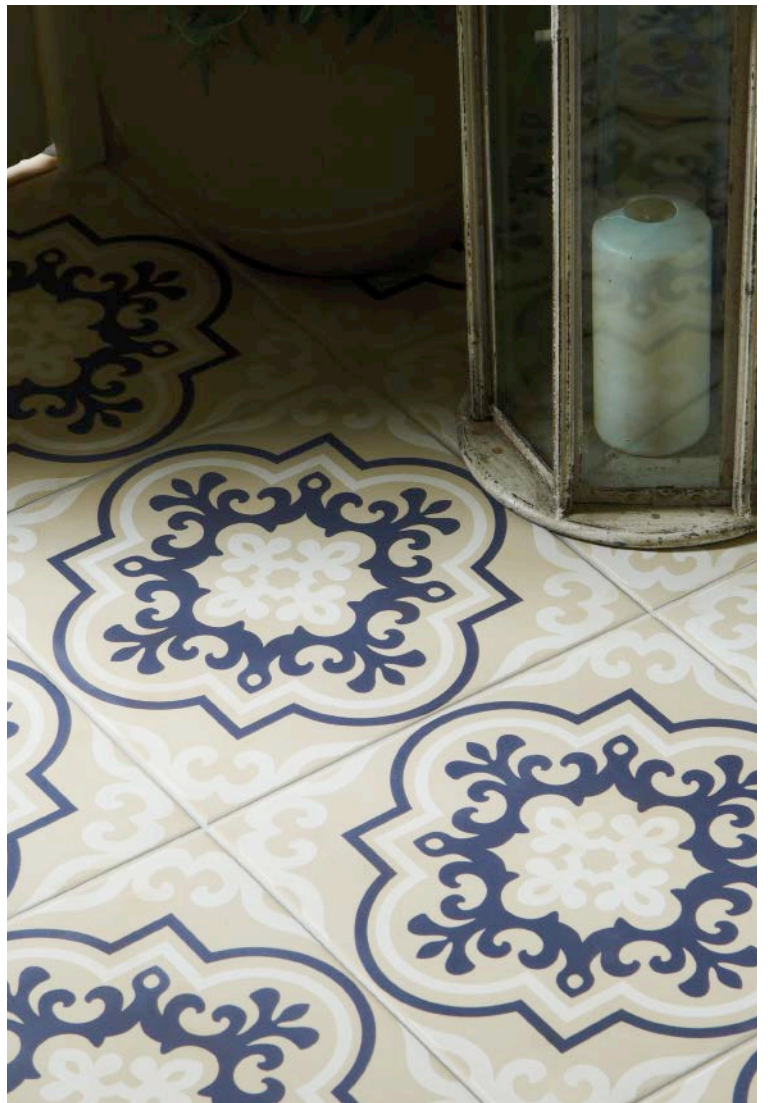
The inspiration for Odyssey Grande tiles for walls and floors has come from a number of sources, but they share a common feature – they all look beautiful in both modern and traditional settings. As they are durable enough to be suitable for commercial environments, you can place them in your hall, conservatory, kitchen and bathroom with complete confidence that they will withstand the rigours and demands of family life.

298 x 298 x 8mm (11³/₄" x 11³/₄" x ³/₈")





Saltram 8732 ▲



Vogue 8705 ▲



▲ Pentillie 8739

knightshayes

A dynamic pattern in two striking colour options

This design has softened edges and lines giving an aged and worn effect. Perfect when combined with vintage, classic and modern furniture, fixings and accessories into an eclectic, individual style.

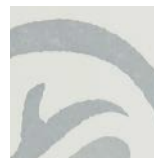


8736
Knightshayes Grey on Chalk*
Light Grey



8737
Knightshayes Blue on Grey*
Dark Blue & Light Blue

Detail



*The decoration on these tiles has a rustic edge and a dappled, softly aged appearance

298 x 298 x 8mm (11³/₄" x 11³/₄" x ³/₈"



▼ 8736 Knightshayes Grey on Chalk shown with Winchester Tile Company Arcadian Dune half tiles W.UDU2025









▲ 8738 Pentillie Grey on Chalk

pentillie

Named after a grand castle perched on the edge of the river Tamar

Create a rug effect by running a border of the plain tiles around the edge. The lovely tracery pattern looks beautiful on walls as well as floors.

Detail



*The decoration on these tiles has a rustic edge and a dappled, softly aged appearance



8738
Pentillie Grey on Chalk
Light Grey



8739
Pentillie Grey on Grey
Dark Grey

298 x 298 x 8mm (11³/₄" x 11³/₄" x ³/₈")



lewtrenchard

Linear, bold and fresh

This contemporary design was in fact inspired by the ornate plasterwork ceiling in the stunning Jacobean manor house of Lewtrenchard in rural Devon. Be bold and daring with this pattern and go wall to wall, or give it an edge with a plain tile for a rug effect.



8735
Lewtrenchard Denim on Grey
Denim, Dark Grey

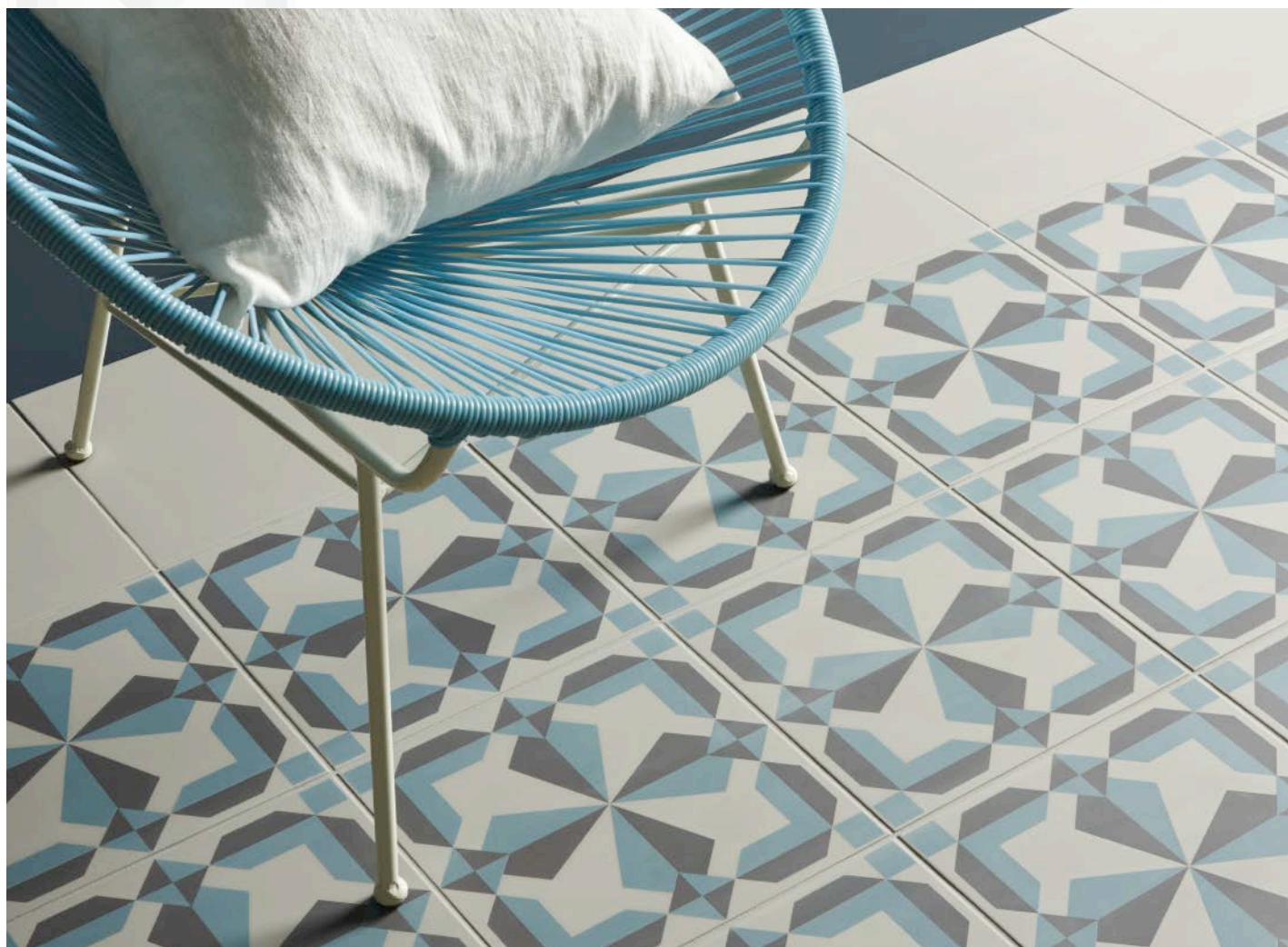


8734
Lewtrenchard Grey on Chalk
Light Grey, Dark Grey

298 x 298 x 8mm (11 $\frac{3}{4}$ " x 11 $\frac{3}{4}$ " x $\frac{3}{8}$ ")



▼ 8735 Lewtrenchard Denim on Grey with 8743 Plain Grey







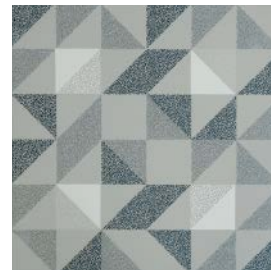
saltram

Make a statement – go geometric

Experiment with this bold geometric pattern on feature walls and across an expanse of floor. Colour wise, yellow and grey is such a clever combination – both modern and classic at the same time. Navy and grey works beautifully with neutrals too.



8732
Saltram Black on Chalk
Black, Summer Yellow

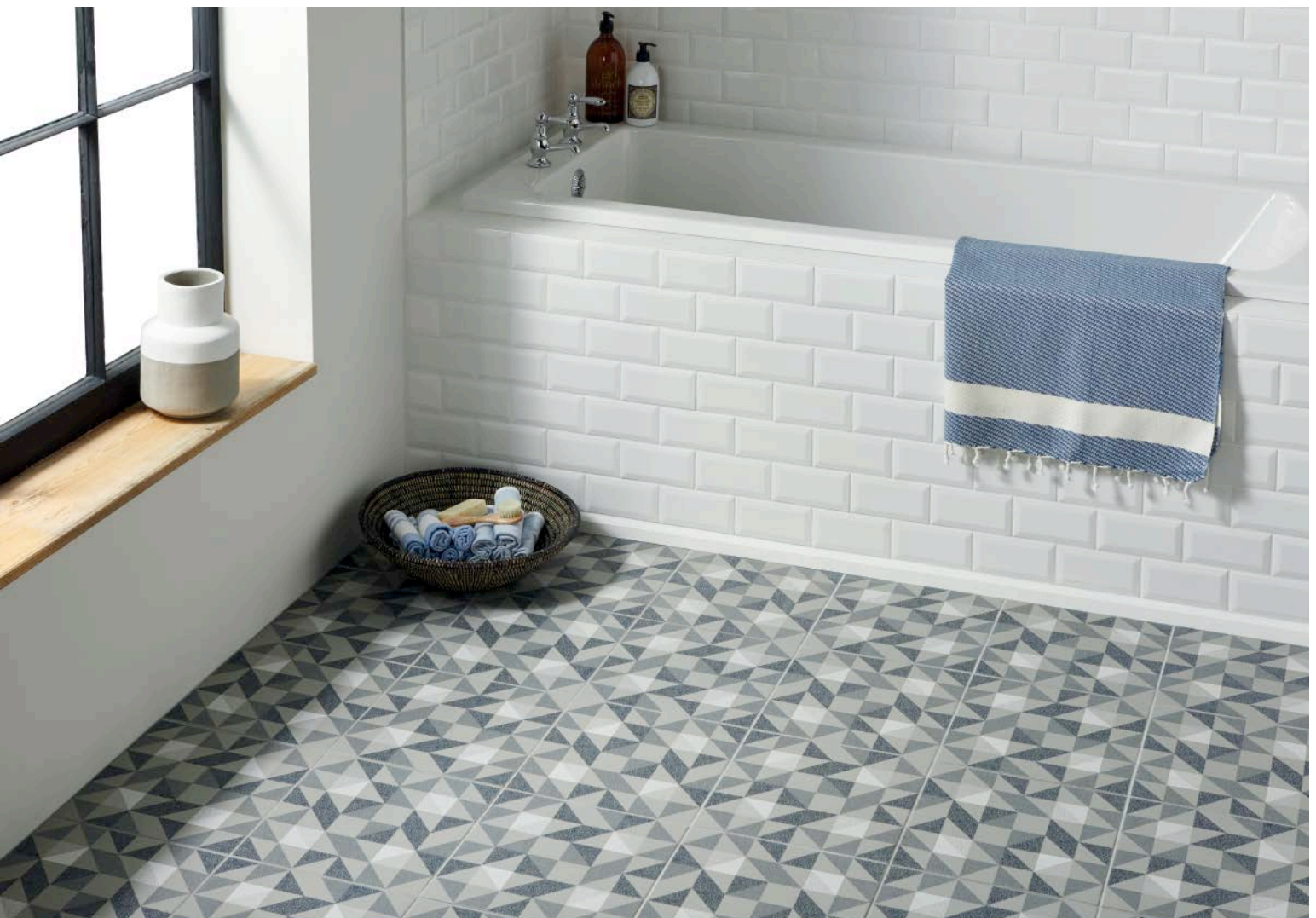


8733
Saltram Navy on Grey
Navy, White

Detail



298 x 298 x 8mm (11³/₄" x 11³/₄" x ³/₈")





harlequin

This chequerboard floor pattern has been popular for centuries

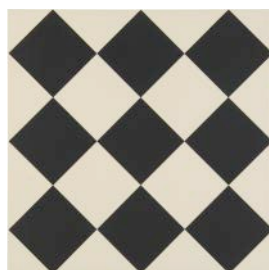
As with most classic designs, this pattern has lasting appeal and will add style to modern and traditional interiors. Available in Black in large squares, with the smaller squares option available in Black and Light Grey/Dark Grey.



8718
Harlequin Grey Small on White
Light Grey, Dark Grey



8717
Harlequin Black Small on White
Black



8716
Harlequin Black Large on White
Black

298 x 298 x 8mm (11 3/4" x 11 3/4" x 3/8")



epoque

An appealing trellis design which weaves into a complex repeating pattern

Although the fleur de lis motif within the design is rooted in tradition, these tiles work harmoniously with modern furniture and fittings.



8741
Epoque White on Grey
White, Dark Grey

298 x 298 x 8mm (11¾" x 11¾" x ⅜")





▲ 8715 Epoque Rose on White

8713 Epoque Old London on White ▼



8714
Epoque Blue on White
Light Grey, Dark Blue



8715
Epoque Rose on White
Rose, Regency Bath



8713
Epoque Old London on White
Light Grey, Old London

298 x 298 x 8mm (11³/₄" x 11³/₄" x ³/₈")



vogue

A design evolved from Medieval and Victorian patterns

However, the colours are 21st century style. Vogue has impact in small areas or on a grander scale.



8706
Vogue Rose on White
Rose, Light Grey



8705
Vogue Blue on White
Dark Blue, White



8707
Vogue Regency on White
Regency Bath

298 x 298 x 8mm (11³/₄" x 11³/₄" x ³/₈")





▲ 8705 Vogue Blue on White



Detail



*The decoration on this has a rustic edge for a gently aged appearance

8740
Vogue White on Grey*
 White

298 x 298 x 8mm (11 3/4" x 11 3/4" x 3/8")



▲ 8740 Vogue White on Grey

bolero

Inspired by tiles and ceramics made centuries ago in Anatolia (modern day Turkey)

Bolero's interlacing pattern builds into a beautiful, intricate design for your floor. As with all of the Odyssey designs, a panel of Bolero looks splendid laid out in a rug effect, framed within a plain colour (dark natural slate is shown opposite).



8711
Bolero Blue on White
Light Blue, Dark Blue



8712
Bolero Grey on White
Light Grey, Dark Grey, Summer Yellow

298 x 298 x 8mm (11³/₄" x 11³/₄" x ³/₈")





quatrefoil

The tiled floor of a French Medieval church was the inspiration for this design

The pattern is available in a traditional combination of black and blue and also contemporary mixes to blend into today's colour schemes. Border and corner tiles are also available to frame sections of patterned tiles (see next page).



8702
Quatrefoil Charcoal Grey
Dark Grey, Regency Bath



8701
Quatrefoil Dark Red
Dark Red, Pale Green



8700
Quatrefoil Black
Black, Light Blue

298 x 298 x 8mm (11 3/4" x 11 3/4" x 3/8")



▲ 8702 Quatrefoil Charcoal Grey shown with Winchester Tile Company Artisan Helmingham half tiles W.CLHE0603



voltaire

Be bold with this geometric pattern for the ultimate in statement flooring

It works well in an minimalist-style setting such as this bathroom, or a modern kitchen.



8719
Voltaire Grey
Light Grey, Dark Grey

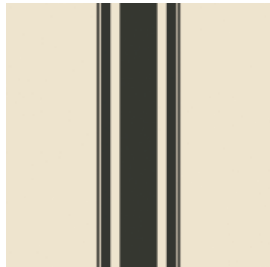
298 x 298 x 8mm (11 3/4" x 11 3/4" x 3/8")

8719 Voltaire Grey ▲

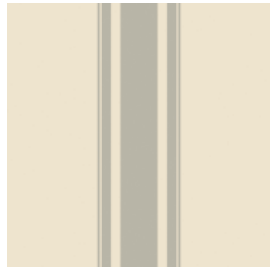


Borders & Corners

These useful borders and corners are designed to complement Grande patterns on a White base



8725
Citadel Border Black on White
Black



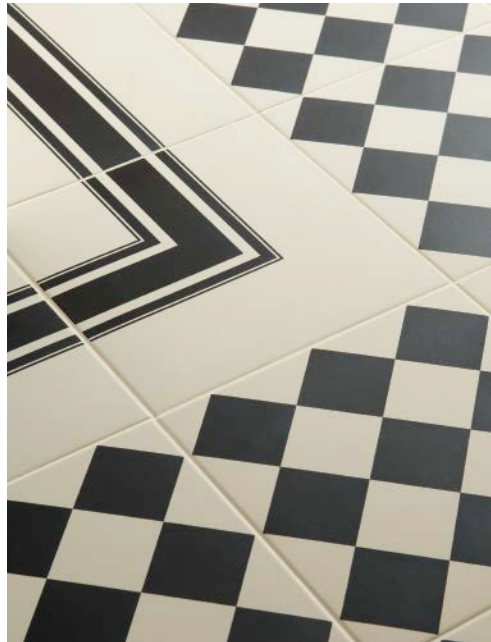
8726
Citadel Border Grey on White
Light Grey



8728
Citadel Corner Black on White
Black



8729
Citadel Corner Grey on White
Light Grey

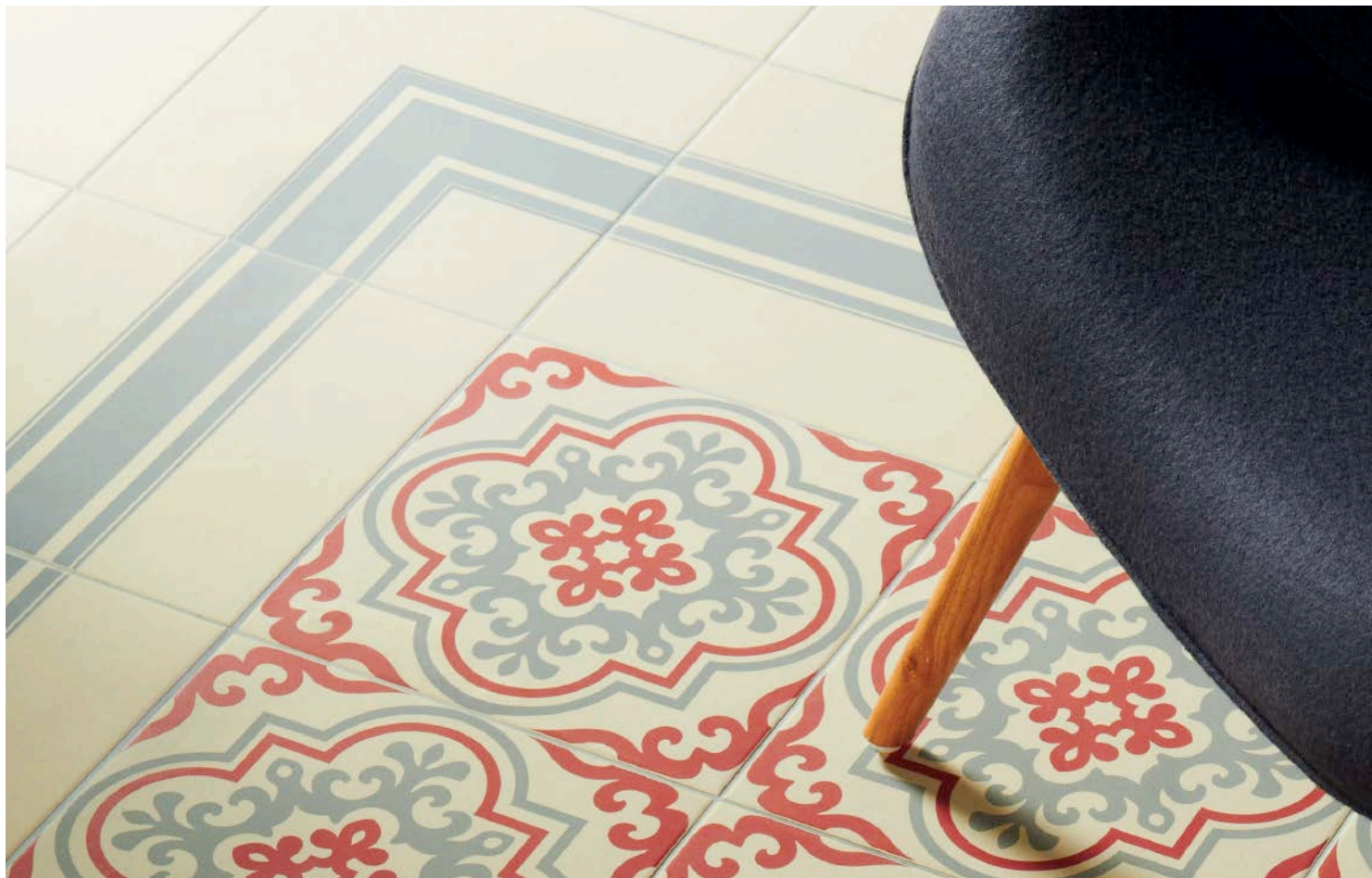


▲ 8725 Citadel Border Black and 8728 Citadel Corner Black shown with 8716 Harlequin Black Large Square

298 x 298 x 8mm 11³/₄" x 11³/₄" x 3¹/₈"

▼ 8725 Citadel Border Black and 8728 Citadel Corner Black shown with 8716 Harlequin Black Large Square

Shod Dry (4596 Dry) =>53
Shod Wet (4596 Wet) =>35
Barefoot Wet (TRRL55 Wet) =>26



Grande Pattern Guide

The following swatches show the pattern repeat when four Grande tiles are placed together

Patterns on a White base (4 tiles shown in repeat)

Knights Hayes



Knights Hayes Grey on Chalk (4 of) 8736
Light Grey



Knights Hayes Blue on Grey (4 of) 8737
Dark Blue, Light Blue

Pentillie



Pentillie Grey on Chalk (4 of) 8738
Light Grey

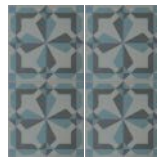


Pentillie Dark Grey on Grey (4 of) 8739
Dark Grey

Lewtrenchard



Lewtrenchard Grey on Chalk (4 of) 8734
Light Grey, Dark Grey

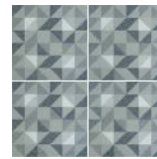


Lewtrenchard Blue on Grey (4 of) 8735
Denim, Dark Grey

Saltram



Saltram Grey on Chalk (4 of) 8732
Black, Summer Yellow



Saltram Blue on Grey (4 of) 8733
Dark Blue, White

Co-ordinating plain tiles for Chalk and Grey based patterns



Chalk
8742



Grey
8743

Epoque



Epoque White on Grey (4 of) 8741
White, Dark Grey

Vogue



Vogue White on Grey (4 of) 8740
White

Patterns on a White base (4 tiles shown in repeat)

Harlequin



Harlequin Black Large on White (4 of) 8716 Black, (9 squares per tile)



Harlequin Black Small on White (4 of) 8717 Black, (16 squares per tile)



Harlequin Grey Small on White (4 of) 8718 Light Grey, Dark Grey, (9 squares per tile)

Quatrefoil



Quatrefoil Charcoal Grey on White (4 of) 8702 Charcoal Grey, Regency Bath



Quatrefoil Dark Red on White (4 of) 8701 Dark Red, Pale Green



Quatrefoil Black on White (4 of) 8700 Black, Light Blue

Bolero

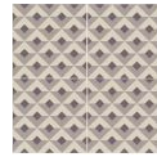


Bolero Blue on White (4 of) 8711 Light Blue, Dark Blue



Bolero Grey on White (4 of) 8712 Light Grey, Dark Grey, Summer Yellow

Voltaire

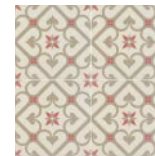


Voltaire Grey on White (4 of) 8719 Light Grey, Dark Grey

Epoque



Epoque Blue on White (4 of) 8714 Light Grey, Dark Blue



Epoque Rose on White (4 of) 8715 Rose, Regency Bath



Epoque Old London on White (4 of) 8713 Light Grey, Old London

Vogue



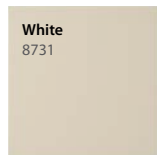
Vogue Blue on White (4 of) 8705 Dark Blue, White



Vogue Rose on White (4 of) 8706 Rose, Light Grey



Vogue Regency on White (4 of) 8707 Regency Bath



White
8731

Co-ordinating plain tile for White based patterns

All Grande patterned and plain tiles are 298 x 298 x 8mm / 11 3/4" x 11 3/4" x 3/8"
Reference images are not shown in proportion to Mezzo,
Primo and Tapestry Collection reference images.



Shod Dry (4596 Dry) = >53
Shod Wet (4596 Wet) = >35
Barefoot Wet (TRRL55 Wet) = >26

Odyssey Primo

Tiles inspired by journeys of discovery

The designs for Odyssey Primo tiles and matching borders have been inspired by places and styles from around the globe and throughout the ages. Inspiration has come from items ranging from a humble rug found in a Moroccan bazaar to majestic palaces, from rustic Turkish pottery to the lost civilisation of the Incas. These smaller Odyssey tiles are hand-finished and so each one is a small, unique work of art, made to your specific order requirements by skilled craftsmen in our Devon studio.

151 x 151 x 9mm (6" x 6" x 3/8")

Primo tiles are not stock items, they are made especially for your individual requirements.





Empire Black on Dover White 8303V ▲



Seville Light Grey, Light Jade and Dark Jade on White 8055V ▲



▲ Renaissance 8045V

rococo

*The more you look, the more you see
– discover the intricate and complex
repeating patterns in Rococo*





▲ 8000V Light Blue, Light Grey and Dark Grey on White

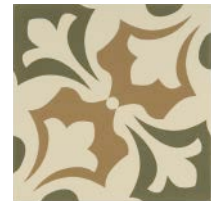
Inspired by the style and architecture of the 18th century, Rococo is at home in any number of settings: a conservatory or a living space; a bathroom, hall or a patio. *See pages 68-71 for full details of tile, border and corner colours and sizes.*



8000V Light Blue, Light Grey and Dark Grey on White



8003V Light Grey, Dark Grey and Black on White



8006V Khaki and Old London on White

151 x 151 x 9mm (6" x 6" x 3/8")



▼ 8006V Khaki and Old London on White, shown with 8008V Bohemia Border in the same colour option with 7206V plain Old London tiles



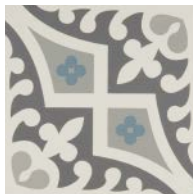
A fluffy white and tan dog is sitting on a patterned tile floor. The floor features a complex geometric and floral pattern in shades of light grey, black, and white. The dog is looking towards the right. In the background, there is a dark door with a hinge and a tiled wall.

romanesque

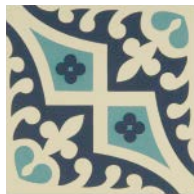
This whimsical pattern is like a sample of exquisite embroidery – or a star motif from a filigree lamp



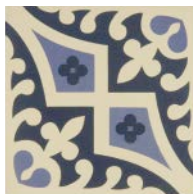
▲ 8021V Light Blue, Light Grey and Dark Grey on Dover White, shown with 8023V Marrakech Border and 8022V Corner in the same colour option, and 7106V plain Dover White tiles



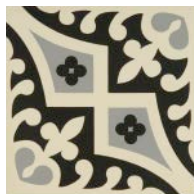
8021V Light Blue, Light Grey and Dark Grey on Dover White



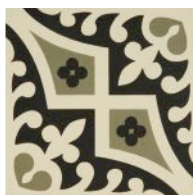
8027V Dark Blue and Dark Jade on White



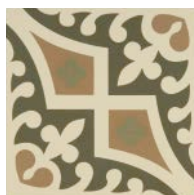
8018V Indigo and Dark Blue on White



8024V Light Grey and Black on White



8015V Dublin and Black on White



8009V Dublin, Khaki and Old London on White

A design loosely inspired by intricate lace and needlework as well as metalwork and jewellery. It looks stunning everywhere, from a courtyard to a hallway. See pages 68-71 for full details of tile, border and corner colours and sizes.



▲ 8027V Dark Blue and Dark Jade on White



151 x 151 x 9mm (6" x 6" x 3/8")

persian

The open textured pattern of Persian resembles a lattice screen – it's a simple, uncluttered design





▲ 8149V Light Blue and Dark Blue on White



8155V Dark Grey and Black on White



8149V Light Blue and Dark Blue on White

Persian is ideal for a continuous panel across a wall and floor, or framed within an edging of straight lines or the co-ordinating Macedonian border. See pages 68-71 for full details of tile, border and corner colours and sizes.

151 x 151 x 9mm (6" x 6" x $\frac{3}{8}$ ")





▲ 8111V Summer Yellow and Regency Bath on White, shown with 8112V Iberian Border and 8113V Corner in the same colour option

alhambra

If you've visited the Alhambra palace you'll have seen the beauty of the glazed tiles on walls and floors. Our Alhambra design reflects patterns seen throughout Andalusia. *See pages 68-71 for full details of tile, border and corner colours and sizes.*



8102V Light Grey and Dark Grey on White



8111V Summer Yellow and Regency Bath on White



8105V Denim and Light Jade on White

151 x 151 x 9mm (6" x 6" x 3/8")



seville

Named after the Spanish city of Seville. Why not recreate a corner of Spain in your back yard, complete with water feature, fragrant jasmine and orange blossom? See pages 68-71 for full details of tile, border and corner colours and sizes.



8053V Dublin, Old London and Regency Bath on White



8051V Light Blue and Dark Blue on Dover White



8055V Light Grey, Light Jade and Dark Jade on White

151 x 151 x 9mm (6" x 6" x $\frac{3}{8}$ ")





▲ 8096V Light Grey, Dark Grey and Summer Yellow on White



ottoman

Based on floor tiles and traditional screens, where sunlight filters through, casting interesting and subtle shadows on to a wall

The geometric lattice pattern has been used for centuries for decorating everything from wooden and metal screens, to rugs and kelims (tapestry woven carpets). It translates beautifully onto this tile for floor and wall. See pages 68-71 for full details of tile, border and corner colours and sizes.

151 x 151 x 9mm (6" x 6" x 3/8")



8096V Summer Yellow, Light Grey and Dark Grey on White



8093V Light Jade, Dark Jade and Dark Grey on White



▲ 8093V Light Jade, Dark Jade and Dark Grey on White, shown with 8094V Iberian Border and 8095V Corner in Dark Jade and Dark Grey on White



▲ 8030V Black on Dover White

empire

A small flower corner motif is a variation on a time honoured octagon dot pattern

The clean lines and delicate pattern of Empire are reminiscent of traditional French designs for flooring, fabrics and ceramics. See pages 68-71 for full details of tile, border and corner colours and sizes.



8036V Black on White



8030V Black on Dover White



8033V Denim and Blue on White

151 x 151 x 9mm (6" x 6" x 3/8")



renaissance

As a contrast to Empire, Renaissance is bold and floral, certainly no shrinking violet

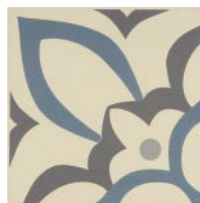
The large pattern will look good either in a small area framed by a plain colour or border and corner tiles, or on a grander scale altogether. See pages 68-71 for full details of tile, border and corner colours and sizes.



8042V Denim, Light Jade and Dark Jade on White



8045V Dublin, Khaki and Dark Blue on White



8048V Light Blue, Light Grey and Dark Grey on White

151 x 151 x 9mm (6" x 6" x 3/8")





▲ 7947V Dublin on White shown with 6706V plain Green tiles

avalon

A timeless interlacing celtic knot pattern, simple and beautiful by design

Interweaving knot patterns were significant motifs in celtic art. They have been used to create harmonious decorations on everything from carvings to carpets for thousands of years, which just goes to show that their appeal is universal and enduring. *See pages 68-71 for full details of tile, border and corner colours and sizes.*



7947V Dublin
on White



7949V Black
on Dover White

151 x 151 x 9mm (6" x 6" x 3/8")



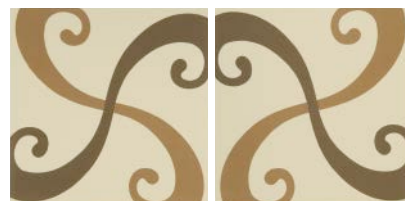
arabesque

*A two-tile set with
a scrolling pattern*

Influenced by fabric and carpet designs from the past, Arabesque creates a sense of movement across a span of floor. You can either go to the edges, or frame it with a complementary border. See pages 68-71 for full details of tile, border and corner colours and sizes.



151 x 151 x 9mm (6" x 6" x 3/8") per tile



8127V Old London and Regency Bath
on White 2 Tile Set



8131V Light Grey and Dark Grey
on White 2 Tile Set

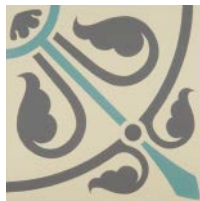


▲ 8127V Old London and Regency Bath on White shown with 8130V Tivoli Border and 8129V Corners in Old London on White

phoenician

A graceful, modern design

This design with its graceful circular pattern would look as grand in a large hallway as in a bathroom. Although it looks beautiful alone, it is further enhanced with the addition of a border. See pages 68-71 for full details of tile, border and corner colours and sizes.



8069V Dark Grey and Dark Jade on White



8081V Dublin, Dark Blue and Dark Jade on White



8073V Denim on Dover White

151 x 151 x 9mm (6" x 6" x 3/8")



▲ 8073V Denim on Dover White



▲ 8057V Denim, Dublin and Old London on White

assyrian

The fleur de lis pattern is an ancient symbol

This open, circular pattern is elegant and stylish. Using borders and plain tiles adds to the overall effect. *See pages 68-71 for full details of tile, border and corner colours and sizes.*



8065V Light Blue and Light Grey on White



8057V Denim, Dublin and Old London on White

151 x 151 x 9mm (6" x 6" x 3/8")



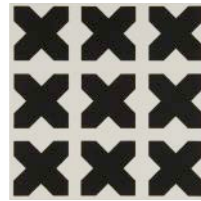
monochrome

There will always be a place for black and white – the combination is never out of fashion

Bavaria, Avignon, Tao and Babylonian are all bold and striking designs that look good with or without a border. See pages 68-71 for full details of tile, border and corner colours and sizes.



▲ 8123V Black on Dover White



8121V Black on Dover White

151 x 151 x 9mm (6" x 6" x 3/8")



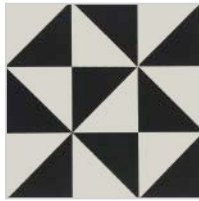
▲ 7927V Black on Dover White shown with 7932V Cavendish Border and 7933V Internal Corner in the same colour option, and 7106V plain Dover White tiles



7927V Black on Dover White

151 x 151 x 9mm (6" x 6" x 3/8")



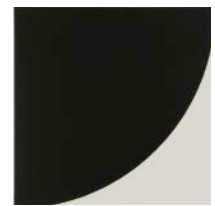


7953V Black on
Dover White

151 x 151 x 9mm (6" x 6" x 3/8")



▲ 7953V Black on Dover White shown with 7952V Pyrenees Border in the same colour option, and 6306V plain Black tiles



Tao 1
8125V Black on Dover White



Tao 2
8126V Black on Dover White

151 x 151 x 9mm (6" x 6" x 3/8")



8126V Tao 2 in Black on Dover White ▲

pompeii

There is a tiny flower motif at the centre of this design.

The straight lines of Pompeii will look chic on a path, porch and in confined spaces such as a narrow hallway or cloakroom. See pages 68-71 for full details of tile, border and corner colours and sizes.



8115V Indigo and Dark Blue on White



8114V Black on Dover White



8119V Dublin on White

151 x 151 x 9mm (6" x 6" x 3/8")



Borders & Corners

For a complete look and a beautiful finish why not add a border to your scheme?

Here are some ideas for using decorative borders and corners, either to frame Odyssey patterns, or on their own with matching plain coloured tiles (see page 71).

8072V Moroccan Border, 8070V Internal and 8071V External Corners with 6406V plain White tiles. Please see note on Moroccan Corners on page 69 ▼



8026V Marrakech Border and 8025V Corner with 8024V Romanesque ▼



8020V Marrakech Border and 8019V Corner with 6406VF plain White tiles ▲

Primo Pattern & Border Guide

You can mix and match borders and patterns however you fancy, but some work particularly well together. As a guide, here we show a four-tile area of repeat followed by the closest co-ordinating borders and corners

Four tiles shown in repeat 151 x 151 x 9mm (6 x 6 x 3/8") NB. Pattern repeat swatches are not shown to scale with other tiles on this page



Romanesque
8021V
Light Blue, Light Grey, Dark Grey on Dover White



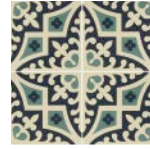
Romanesque
8018V
Indigo, Dark Blue on White



Romanesque
8009V
Dublin, Khaki, Old London on White



Romanesque
8015V
Dublin, Black on White



Romanesque
8027V
Dark Blue, Dark Jade on White



Romanesque
8024V
Light Grey, Black on White



Assyrian
8065V
Light Blue, Light Grey on White



Assyrian
8057V
Denim, Dublin, Old London on White

Marrakech Borders and Corners 151 x 151 x 9mm (6 x 6 x 3/8")



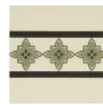
Marrakech
8023V
Light Blue, Light Grey, Dark Grey on Dover White



Marrakech
8020V
Indigo, Dark Blue on White



Marrakech
8010V
Dublin, Khaki, Old London on White



Marrakech
8017V
Dublin, Black on White



Marrakech
8029V
Dark Blue, Dark Jade on White



Marrakech
8026V
Light Grey, Black on White



Marrakech
8022V
Light Blue, Light Grey, Dark Grey on Dover White



Marrakech
8019V
Indigo, Dark Blue on White



Marrakech
8011V
Dublin, Khaki, Old London on White



Marrakech
8016V
Dublin, Black on White



Marrakech
8028V
Dark Blue, Dark Jade on White



Marrakech
8025V
Light Grey, Black on White

Four tiles shown in repeat 151 x 151 x 9mm (6 x 6 x 3/8") NB. Pattern repeat swatches are not shown to scale with other tiles on this page



Ottoman
8096V
Summer Yellow, Light Grey, Dark Grey on White



Ottoman
8093V
Light Jade, Dark Jade, Dark Grey on White



Alhambra
8111V
Summer Yellow, Regency Bath on White



Alhambra
8105V
Denim, Light Jade on White

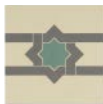


Alhambra
8102V
Light Grey, Dark Grey on White

Iberian Borders and Corners 151 x 151 x 9mm (6 x 6 x 3/8")



Iberian
8097V
Summer Yellow, Dark Grey on White



Iberian
8094V
Dark Jade, Dark Grey on White



Iberian
8112V
Summer Yellow, Regency Bath on White



Iberian
8106V
Denim, Light Jade on White



Iberian
8103V
Light Grey, Dark Grey on White



Iberian
8098V
Summer Yellow, Dark Grey on White



Iberian
8095V
Dark Jade, Dark Grey on White



Iberian
8113V
Summer Yellow, Regency Bath on White



Iberian
8107V
Denim, Light Jade on White



Iberian
8104V
Light Grey, Dark Grey on White

Reference images are not shown in proportion to Grande and Tapestry Collection reference images.

Indo Borders 151 x 75 x 9mm (6 x 3 x 3/8")



Indo
8066V
Light Blue, Light Grey on White



Indo
8058V
Denim, Dublin, Old London on White

Indo Internal Corners 75 x 75 x 9mm (3 x 3 x 3/8")



Indo
8068V
Light Blue, Light Grey on White



Indo
8060V
Denim, Dublin, Old London on White

Indo External Corners 75 x 75 x 9mm (3 x 3 x 3/8")



Indo
8067V
Light Blue, Light Grey on White



Indo
8059V
Denim, Dublin, Old London on White

Slip Resistance: All Primo pattern tiles



Shod Dry (4596 Dry) = >63
Shod Wet (4596 Wet) = >49
Barefoot Wet (TRRL55) = >35

Four tiles shown in repeat 151 x 151 x 9mm (6 x 6 x 3/8") NB. Pattern repeat swatches are not shown to scale with other tiles on this page



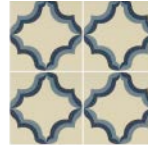
Phoenician
8073V
Denim on
Dover White



Phoenician
8069V
Dark Grey, Dark
Jade on White



Phoenician
8081V
Dublin, Dark Blue,
Dark Jade on White



Persian
8149V
Light Blue, Dark
Blue on White



Persian
8155V
Dark Grey,
Black on White



Avalon
7947V
Dublin on White



Avalon
7949V
Black on Dover White

Moroccan Borders 151 x 151 x 9mm (6 x 6 x 3/8")



Moroccan
8076V
Denim on
Dover White



Moroccan
8072V
Dark Grey, Dark
Jade on White



Moroccan
8084V
Dublin, Dark Blue,
Dark Jade on White

Peruvian Borders 151 x 75 x 9mm (6 x 6 x 3/8")



Macedonian
8150V
Light Blue, Dark
Blue on White



Macedonian
8156V
Dark Grey,
Black on White



Macedonian (Ext)
8151V
Light Blue, Dark
Blue on White



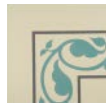
Macedonian (Ext)
8157V
Dark Grey,
Black on White

Peruvian External Corners 75 x 75 x 9mm (6 x 6 x 3/8")

Moroccan Internal Corners 151 x 151 x 9mm (6 x 6 x 3/8")



Moroccan*
8074V
Denim on
Dover White

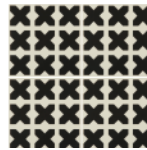


Moroccan*
8070V
Dark Grey, Dark
Jade on White

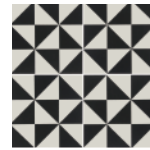


Moroccan*
8082V
Dublin, Dark Blue,
Dark Jade on White

Four tiles shown in repeat 151 x 151 x 9mm (6 x 6 x 3/8")



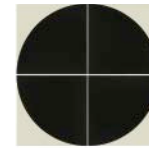
Babylonian
8121V
Black on Dover White



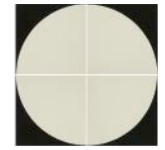
Avignon
7953V
Black on Dover White



Bavaria
7927V
Black on Dover White



Tao 1
8125V
Black on
Dover White



Tao 2
8126V
Black on
Dover White

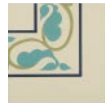
Moroccan External Corners 151 x 151 x 9mm (6 x 6 x 3/8")



Moroccan*
8075V
Denim on
Dover White



Moroccan*
8071V
Dark Grey, Dark
Jade on White



Moroccan*
8083V
Dublin, Dark Blue,
Dark Jade on White

Mesopotamia Borders

151 x 53 x 9mm (6 x 2 x 3/8")



Mesopotamia
8122V
Black on Dover White

Mesopotamia Corners

53 x 53 x 9mm (2 x 2 x 3/8")

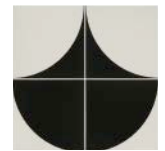


Mesopotamia
8159V
Black on Dover White

Other patterns you can achieve with Tao 1 and Tao 2



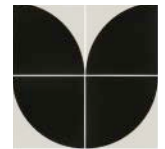
Tao 1 & 2
Wave effect



Tao 1 & 2
Fish scale effect



Tao 1 & 2
Scallop effect



Tao 1
(or reverse with
Tao 2) Tulip flower



Tao 1
(or reverse with
Tao 2) Rope effect

Moroccan Border: This pattern is designed so that the large leaves in the pattern run in the same direction around the floor. Although the corners are called 'Internal' and 'External' they are interchangeable.

For a simple square/rectangle, we recommend that you use the Internal Moroccan Corners (figure A, green). When an opposite turn is needed, then the External corners are also recommended to keep the pattern flowing in the same direction (figure B, red and picture on page 52).

Bordure Moroccan : pour ce motif, les grandes feuilles sont orientées dans le même sens sur toute la bordure. Les angles désignés « interne » et « externe » sont interchangeables.

Pour réaliser un carré/rectangle simple, nous conseillons d'utiliser les angles Moroccan internes (figure A, vert). Si la forme de la bordure est plus complexe, avec changements de direction, utilisez également des angles externes pour maintenir le sens du motif (figure B, rouge et illustration page 52).

Moroccan Bordüre: Dieses Muster ist so ausgelegt, dass die großen Blätter im Muster in der gleichen Richtung auf dem Boden verlaufen. Obwohl die Ecken als „Intern“ und „Extern“ bezeichnet werden, sind sie austauschbar.

Für ein einfaches Quadrat / Rechteck empfehlen wir die internen Moroccan Eckfliesen (Abbildung A, grün) zu verwenden. Wird ein Verlauf in entgegengesetzter Richtung benötigt, können die externen Eckfliesen verwendet werden, damit das Muster in die gleiche Richtung fließt (Bild B, rot und Bild auf Seite 52).

De randen van Moroccan: dit patroon is zodanig ontworpen dat de grote bladen die de vloer omringen in het patroon dezelfde richting hebben. Ondanks dat de hoeken 'Intern' en 'Extern' worden genoemd, kunnen beide worden gebruikt.

We raden aan dat u de interne hoeken van Moroccan (afbeelding A, groen) gebruikt voor een gemakkelijk te installeren vierkant/rechthoek. Als u een tegengestelde hoek moet aanbrengen, dan worden de externe hoeken ook aanbevolen. Zodoende wordt het patroon niet onderbroken (afbeelding B, rood en de foto op pagina 52).

Figure A

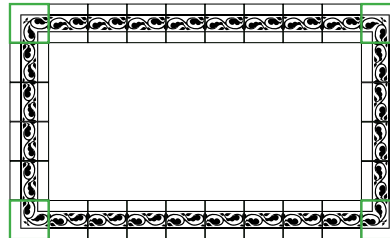
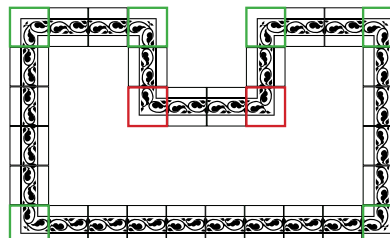


Figure B



Four tiles shown in repeat 151 x 151 x 9mm (6 x 6 x 3/8") NB. Pattern repeat swatches are not shown to scale with other tiles on this page



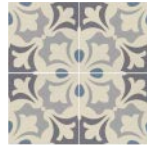
Renaissance
8048V
Light Blue, Light Grey,
Dark Grey on White



Renaissance
8042V
Denim, Light Jade,
Dark Jade on White



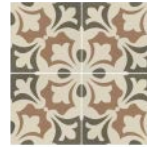
Renaissance
8045V
Dublin, Khaki,
Dark Blue on White



Rococo
8000V
Light Blue, Light Grey,
Dark Grey on White



Rococo
8003V
Light Grey, Dark Grey,
Black on White



Rococo
8006V
Khaki, Old London
on White



Arabesque 2 Tile Set
8131V
Light Grey, Dark
Grey on White



Arabesque 2 Tile Set
8127V
Old London, Regency
Bath on White

Saxon Borders 151 x 151 x 9mm (6 x 6 x 3/8")



Bohemia
8002V
Light Blue, Light
Grey, Dark Grey
on White



Bohemia
8043V
Denim, Light
Jade, Dark Jade
on White



Bohemia
8046V
Dublin, Khaki,
Dark Blue
on White



Bohemia
8002V
Light Blue, Light
Grey, Dark Grey
on White



Bohemia
8005V
Light Grey, Dark
Grey, Black
on White



Bohemia
8008V
Khaki, Old
London on White



Tivoli
8134V
Light Grey
on White



Tivoli
8130V
Old London
on White

Saxon Corners 151 x 151 x 9mm (6 x 6 x 3/8")



Bohemia
8001V
Light Blue, Light
Grey, Dark Grey
on White



Bohemia
8044V
Denim, Light
Jade, Dark Jade
on White



Bohemia
8047V
Dublin, Khaki,
Dark Blue
on White



Bohemia
8001V
Light Blue, Light
Grey, Dark Grey
on White



Bohemia
8004V
Light Grey, Dark
Grey, Black
on White



Bohemia
8007V
Khaki, Old
London on White



Tivoli
8133V
Light Grey
on White



Tivoli
8129V
Old London
on White

Four tiles shown in repeat 151 x 151 x 9mm (6 x 6 x 3/8") NB. Pattern repeat swatches are not shown to scale with other tiles on this page



Empire
8030V
Black on
Dover White



Empire
8036V
Black on White



Empire
8033V
Denim, Blue
on White



Seville
8055V
Light Grey, Light Jade,
Dark Jade on White



Seville
8051V
Light Blue, Dark Blue,
on Dover White

Saxon Borders 151 x 151 x 9mm (6 x 6 x 3/8")



Saxon*
8031V
Black on Dover White



Saxon*
8037V
Black on White



Saxon*
8034V
Denim, Blue
on White

Pyrenees Borders 151 x 75 x 9mm (6 x 3 x 3/8")



Pyrenees
8056V
Light Grey, Light
Jade, Dark Jade
on White



Pyrenees
8052V
Light Blue,
Dark Blue, on
Dover White



Pyrenees
7952V
Black on
Dover White

Saxon Corners 151 x 151 x 9mm (6 x 6 x 3/8")



Saxon
8032V
Black on
Dover White



Saxon
8038V
Black on White



Saxon
8035V
Denim, Blue
on White

Slip Resistance: All Primo pattern tiles

WALL	FLOOR	SHOD ONLY	Shod Dry (4S96 Dry) = >63
			Shod Wet (4S96 Wet) = >49
			Barefoot Wet (TRRL55) = >35

*Saxon Border: When laying this border you will need to rotate every other tile for the pattern to work. If you have a Saxon corner, start the border from this point.

*Bordure Saxon : pour réaliser cette bordure en créant un motif fluide, nous conseillons d'inverser le sens du carreau, un carreau sur deux. Si vous avez un angle Saxon, commencez par l'angle.

*Saxon Bordüre: Beim Verlegen dieser Bordüre empfehlen wir die Fliesen abwechselnd zu drehen, um den richtigen Verlauf des Musters sicherzustellen. Wenn Sie eine Saxon Eckfliese haben, starten Sie die Bordüre von diesem Punkt aus.

*De randen van Saxon: als u deze rand installeert, dan raden we aan dat u de tegels om-en-om draait, zodat de patronen goed op elkaar aansluiten. Als u een hoek hebt van Saxon, dan begint u de rand vanaf dit punt.

Cavendish Borders

151 x 151 x 9mm (6 x 6 x 3/8")



Cavendish

7932V
Black on
Dover White

Cavendish Internal Corners

151 x 151 x 9mm (6 x 6 x 3/8")

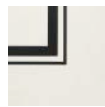


Cavendish (Int)

7933V
Black on
Dover White

Cavendish External Corners

151 x 151 x 9mm (6 x 6 x 3/8")



Cavendish (Ext)

7934V
Black on
Dover White

Cavendish Borders and Corners: the Cavendish border can be laid with the thicker line either on the outside or the inside of the overall scheme. Although the corners are called 'Internal' and 'External' they are interchangeable. It is advisable to establish your preference and ensure that all border and corner tiles follow the same pattern and lay it out first before installing the tiles.

Bordures et angles Cavendish : la bordure Cavendish peut être posée avec la ligne plus épaisse à l'extérieur ou à l'intérieur du motif d'ensemble. Les angles désignés « interne » et « externe » sont interchangeables. Nous conseillons d'établir votre préférence, de veiller à ce que tous les carreaux de bordure et d'angle correspondent au motif voulu et de le réaliser au sol avant de coller.

Cavendish Bordüren und Ecken: Die Cavendish Bordüre kann so verlegt werden, dass die dickere Linie entweder an der Außenseite oder an der Innenseite verläuft. Obwohl die Ecken als „Intern“ und „Extern“ bezeichnet werden, sind sie austauschbar. Es ist ratsam, sich zuerst über die eigenen Wünsche klar zu werden und danach die Bordüren und Eckfliesen vor der eigentlichen Installation probeweise auszulegen.

Randen en hoeken van Cavendish: de rand van Cavendish kan worden aangebracht met de bredere rand aan de binnen- of de buitenkant van het ontwerp. Ondanks dat de hoeken 'Intern' en 'Extern' worden genoemd, kunnen beide worden gebruikt. We raden aan dat u goed nadenkt over uw voorkeuren, zodat alle rand- en hoektegels goed aansluiten op het patroon. Leg de tegels eerst neer voordat u ze zet.

Slip Resistance: All Primo pattern tiles



Shod Dry (4596 Dry) = >63
Shod Wet (4596 Wet) = >49
Barefoot Wet (TRRL55) = >35

Four tiles shown in repeat 151 x 151 x 9mm (6 x 6 x 3/8")

NB. Pattern repeat swatches are not shown to scale with other tiles on this page



Pompeii

8114V
Black on Dover White



Pompeii

8115V
Indigo, Dark Blue on White



Pompeii

8119V
Dublin on White

The colour combinations shown in the Product Guide are intended as guidelines only.

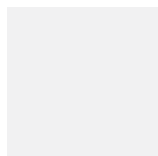
Les combinaisons de couleurs illustrées dans le Guide des produits sont données uniquement à titre indicatif.

Die in der Produktübersicht gezeigten Farbkombinationen sollen lediglich als Anregung dienen.

De in de productgids vermelde kleurcombinaties zijn slechts een richtlijn.

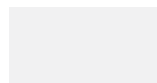
Co-ordinating plain colour tiles

Dover White



Square

7106VF
151 x 151 x 9mm
6 x 6 x 3/8"



Rectangle

7123VF
151 x 75 x 9mm
6 x 3 x 3/8"

White



Square

6406VF
151 x 151 x 9mm
6 x 6 x 3/8"



Rectangle

6423VF
151 x 75 x 9mm
6 x 3 x 3/8"

These plain colour Victorian Floor tiles are specifically made to co-ordinate with the Odyssey Primo range colours. If you require any of these plain tiles to complete your installation, please order them at the same time as your Odyssey Primo tiles, as they will be made to match.

La coordination des carreaux unis: Les carreaux unis Victorian Floor Tiles sont fabriqués spécifiquement pour être assortis aux couleurs de la gamme Odyssey Primo. Si vous avez besoin de certains de ces carreaux unis pour compléter votre installation, veuillez les commander en même temps que vos carreaux Odyssey Primo car ils seront fabriqués, de manière à être assorti à ces derniers.

Einfarbige Kacheln koordinieren: Diese einfarbigen Victorian Floor Tiles wurden speziell auf die Farben des Odyssey Primo Sortiments abgestimmt. Wenn Sie für Ihre Installation derartige einfarbige Fliesen benötigen, bestellen Sie diese bitte zur gleichen Zeit wie Ihre Odyssey Primo Fliesen, da sie farblich abgestimmt hergestellt werden.

Effen tegels coördineren: Deze effen Victorian Floor Tiles zijn speciaal op de Odyssey Primo kleuren afgestemd. Als u deze effen tegels in combinatie met Odyssey Primo tegels gebruikt, bestel de effen tegels dan tegelijkertijd met uw Odyssey Primo-tegels. Ze worden dan tegelijkertijd gemaakt zodat de achtergrondkleuren perfect bij elkaar passen.

Цветовая сочетаемость однотонной плитки: Однотонная напольная плитка Victorian выпускается в цветах, хорошо сочетающихся с цветовой гаммой коллекции Odyssey Primo. Рекомендуется заказывать однотонную плитку одновременно с плиткой Odyssey Primo, поскольку в этом случае мы обеспечим соответствие цвета.

Slip Resistance: Co-ordinating plain colour tiles



Shod Dry (4596 Dry) = 50
Shod Wet (4596 Wet) = >40
Barefoot Wet (TRRL55) = >26



Tapestry Collection

The tradition of woven and embroidered tapestry dates back for centuries

But that doesn't mean the idea is old-fashioned. Far from it – this collection of tiles inspired by stitched and embroidered fabrics looks right up to date. Combine into a patchwork to make a crisp fresh panel for a kitchen or as a bathroom splashback.

▼ 8501A Floral Trellis Blue



▼ 8512AGR Grey Tapestry Collection



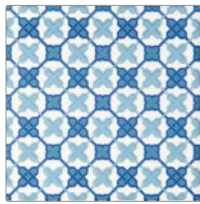


Mixed or matched? If you prefer to keep it simple, choose from the 12 individual tiles

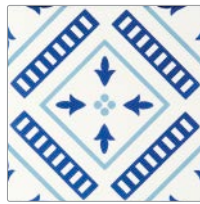
These smaller Odyssey tiles are hand-finished and so each one is a small, unique work of art, made to your specific order requirements by skilled craftsmen in our Devon studio.

Wall Tiles: 152 x 152 x 7mm (6" x 6" x 1/4")

8512A
Blue Tapestry Collection
 12 tile set, one of each design.



8503A
Filigree Blue
 Sky Blue / Sea Blue / Midnight Blue on Brilliant White



8508A
Vannerie Blue
 Sky Blue / Midnight Blue on Brilliant White



8510A
Orléans Blue
 Sky Blue / Sea Blue / Midnight Blue on Brilliant White



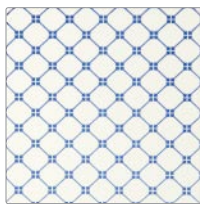
8507A
Riviera Blue
 Sky Blue / Midnight Blue on Brilliant White



8509A
Josette Blue
 Sky Blue / Sea Blue on Brilliant White



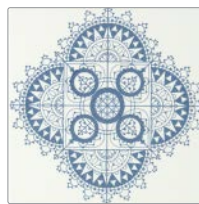
8511A
Chambray Blue
 Sea Blue / Sky Blue on Brilliant White



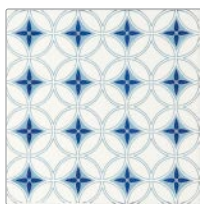
8500A
Marquee Blue
 Midnight Blue on Brilliant White



8501A
Floral Trellis Blue*
 Sky Blue on Brilliant White



8502A
Chantilly Blue
 Sea Blue on Brilliant White



8504A
Toulon Blue
 Sky Blue / Sea Blue / Midnight Blue on Brilliant White



8505A
Liberté Blue
 Sea Blue / Sky Blue on Brilliant White



8506A
St Malo Blue
 Sea Blue on Brilliant White

Reference images are not shown in proportion to Primo and Grande reference images.

Tapestry Collection wall tiles have been designed to co-ordinate with Brilliant White A9000 wall tiles from our Artworks Collection.

*We recommend a minimal grout gap when installing this design.



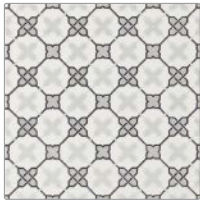
*Beautiful in blue, and gorgeous in grey.
Which one will you choose?*

Wall Tiles: 152 x 152 x 7mm (6" x 6" x 1/4")

8512AGR

Grey Tapestry Collection

12 tile set, one of each design.



8503AGR
Filigree Grey
Light Grey / Dark Grey
on Brilliant White



8508AGR
Vannerie Grey
Mid Grey / Dark Grey
on Brilliant White



8510AGR
Orléans Grey
Light Grey / Mid Grey /
Dark Grey on Brilliant
White



8507AGR
Riviera Grey
Light Grey / Dark Grey
on Brilliant White



8509AGR
Josette Grey
Light Grey / Mid Grey
on Brilliant White



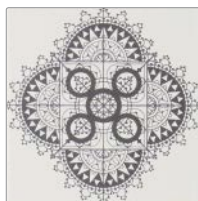
8511AGR
Chambray Grey
Light Grey / Mid Grey
on Brilliant White



8500AGR
Marquee Grey
Mid Grey on
Brilliant White



8501AGR
Floral Trellis Grey*
Mid Grey on
Brilliant White



8502AGR
Chantilly Grey
Mid Grey on
Brilliant White



8504AGR
Toulon Grey
Light Grey / Mid Grey on
Brilliant White



8505AGR
Liberté Grey
Light Grey / Mid Grey on
Brilliant White

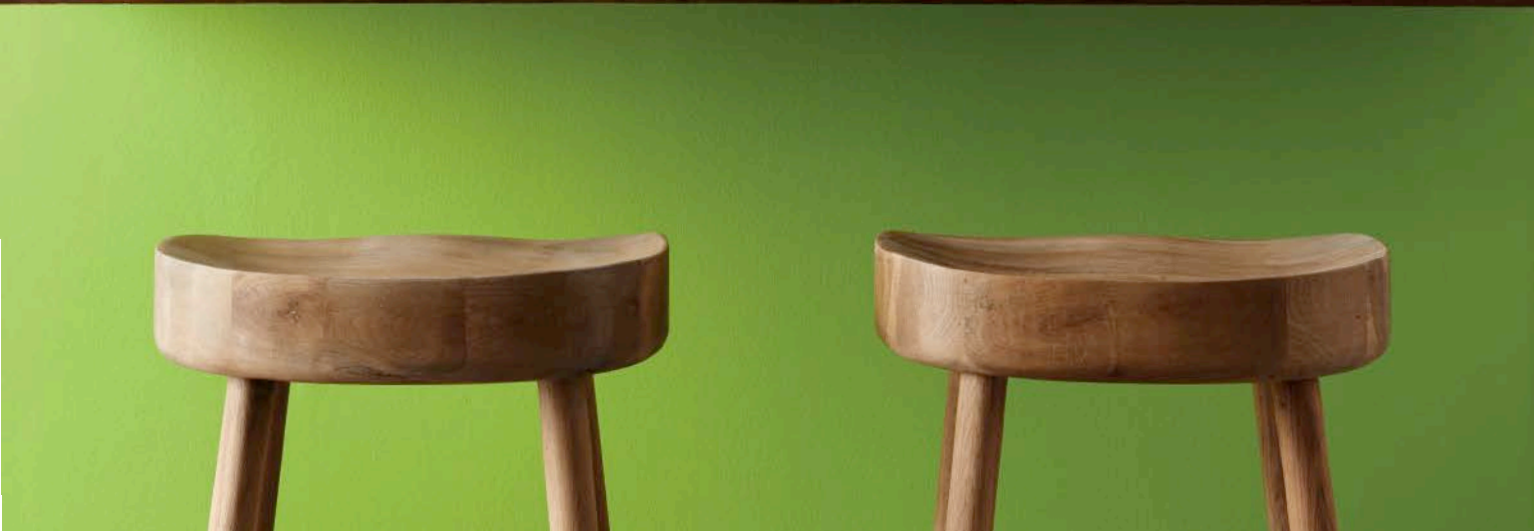


8506AGR
St Malo Grey
Mid Grey on
Brilliant White

Reference images are not shown in proportion to Primo and Grande reference images.

Tapestry Collection wall tiles have been designed to co-ordinate with Brilliant White wall tiles from our Artworks Collection.





Floor Tile Specifications

Spécifications / Technische / Specificaties / Технические данные напольной плитки

<p>Manufactured to Fabriqué aux norms Fertigung nach Geproduceerd volgens Производится в соответствии со стандартом</p>	<p>BS EN ISO 14411, in conjunction with BS EN ISO 10545 parts 1-16 BS EN ISO 14411, en conjonction avec BS EN ISO 10545 sections 1-16 BS EN ISO 14411, in Verbindung mit BS EN ISO 10545 Teile 1-16 BS EN ISO 14411, in combinatie met BS EN ISO 10545 dee 1-16 BS EN ISO 14411, совместно с BS EN ISO 10545, разделы 1-16</p>		
	Primo	Mezzo & Grande	
<p>Description Description Beschreibung Omschrijving Описание</p>	<p>Annex H, dry pressed ceramic tiles with low water absorption 0.5- 3%, Group B1b, vitrified Annexe H, carreaux en céramique pressés à sec, à faible absorption d'eau 0.5 - 3%, Group B1b, vitrifiés Annex H, trockenengepresste Keramikfliesen mit niedriger Wasseraufnahme 0.5 - 3%, Gruppe B1b, verglast Annex H, droog geperste keramieken tegels met lage waterabsorptie 0.5 - 3%, Group B1b, verglaasd Приложение H, керамическая плитка сухого прессования, с низкой влагопоглощаемостью - 0,5-3%, группа B1b, остеклованная</p>		
<p>Dimensions and surface quality Dimensions et qualité de surface Maße und Oberflächenqualität Afmetingen en oppervlaktekwaliteit Габариты и качество поверхности</p>	<p>BS EN ISO 10545-2, Annex H: Conforms to all standards BS EN ISO 10545-2, Annexe H: conforme à toutes les normes BS EN ISO 10545-2, Annex H: Entspricht allen Normen BS EN ISO 10545-2, Annex H: conform alle richtlijnen BS EN ISO 10545-2, Приложение H: соответствует всем стандартам</p>		
<p>Working tolerances Marges de tolérance Fertigungstoleranz Werktolerantie Производственный допуск</p>	<p>+/- 0.6% +/- 2.0mm</p>		
<p>Mohs scale surface resistance Résistance de surface selon l'échelle de Mohs Oberflächenhärte nach Moh-Skala Mohs schaal voor oppervlaktebestendigheid Поверхностное сопротивление по шкале Моса</p>	<p>7</p>		
<p>Chemical resistance Résistance chimique Chemikalienbeständigkeit Chemische bestendigheid Химическая стойкость</p>	<p>BS EN ISO 10545-13: conforms to standard UHA, ULA, UA BS EN ISO 10545-13: conforme à toutes les normes UHA, ULA, UA BS EN ISO 10545-13: Entspricht dieser Norm UHA, ULA, UA BS EN ISO 10545-13: conform richtlijnen UHA, ULA, UA BS EN ISO 10545-13: соответствует стандарту UHA, ULA, UA</p>		
<p>Thermal shock Choc thermique Thermoschock Thermale schok Перепад температур</p>	<p>BS EN ISO 10545-9: conforms to standard BS EN ISO 10545-9: conforme à toutes les normes BS EN ISO 10545-9: Entspricht dieser Norm BS EN ISO 10545-9: conform richtlijnen BS EN ISO 10545-9: соответствует стандарту</p>		
<p>Coefficient of restitution Coefficient de restitution Stoßfestigkeit Restitutie coëfficiënt Коэффициент восстановления</p>	<p>BS EN ISO 10545-5: conforms to standard BS EN ISO 10545-5: conforme à toutes les normes BS EN ISO 10545-5: Entspricht dieser Norm BS EN ISO 10545-5: conform richtlijnen BS EN ISO 10545-5: соответствует стандарту</p>		
<p>Modulus of rupture and breaking strength Résistance à la flexion et à la rupture Zug- und Biegefestigkeit Breukbestendigheid en -vastheid Модуль разрыва и прочность при разрыве</p>	<p>BS EN ISO 10545-4: able to withstand 380-450 kgf/cm² BS EN ISO 10545-4: capable de résister à 380-450 kgf/cm² BS EN ISO 10545-4: kann 380-450 kgf/cm² widerstehen BS EN ISO 10545-4: in staat om 380-450 kgf/cm² te weerstaan BS EN ISO 10545-4: способность выдержать 380-450 кгс/см²</p>		
<p>Deep abrasion Abrasion profonde Tiefenabriebfestigkeit Diepe afschuring Износостойкость</p>	<p>Primo BS EN ISO 10545-6 1997: 24mm = 116vmm³ +/- 1mm</p>	<p>Mezzo N/A</p>	<p>Grande BS EN ISO 10545-6 1997: 22mm = 89mm³ +/- 1mm</p>
<p>Slip resistance in shod conditions Résistance au glissement avec chaussures Rutschfestigkeit bei Verwendung von Schuhen Slipbestendigheid in droge omstandigheden Сопротивление скольжению при ношении обуви</p>	<p>Primo DIN51130: R10</p>	<p>Mezzo DIN51130: R9</p>	<p>Grande DIN51130: R10</p>
<p>Inclined platform test under wet bare foot conditions Test sur plateforme inclinée et mouillée, pieds nus Test auf schräger Bühne unter nassen Barfußbedingungen Hellingtest met natte voeten Испытания на поднятой платформе босиком мокрыми ногами</p>	<p>DIN 51097: A</p>		
	Primo & Grande		
<p>Suitability Usage Eignung Geschiktheid Применение</p>	<p>Most commercial applications, interior, exterior heavy domestic locations. If in doubt please refer to our technical department for further advice. Convient à la plupart des installations commerciales, et aux installations domestiques intérieures ou extérieures à usage fréquent. En cas de doute, prenez contact avec notre département technique pour de plus amples conseils. Für die meisten gewerblichen Anwendungen, Innen, Außen, stark benutzte Wohnbereiche. Im Zweifelsfall fragen Sie bitte unsere technische Abteilung nach Rat. Meeste commerciële toepassingen, interieur en exterieur intensief huishoudelijk gebruik. Raadpleeg onze technische afdeling voor meer informatie in geval van twijfel. В различных промышленных условиях, в помещении и на открытом воздухе. При возникновении сомнений следует обратиться за дополнительной консультацией в технический отдел компании.</p>		
<p>Frost resistance Frost resistance advice</p>	<p>BS EN ISO 10545-12: No damage after 100 freeze thaw cycles. Tiles should not be laid on flat asphalt covered roofs in areas subject to frost. Tiles used outdoors should have an impervious screed coating on the substrate prior to installing and laid in such a way that rainwater drains freely off them and cannot penetrate beneath and between them. They should be sealed with a UV resistant impregnator to prevent water penetration. Natural climatic conditions such as snow may cause 'spalling' (where the tile surface flakes as a result of snow freeze/thaw). No guarantees can be given against tiles being damaged by climatic conditions.</p>		
<p>Résistance au gel Conseils vis-à-vis de la résistance au gel</p>	<p>BS EN ISO 10545-12: aucun endommagement après 100 cycles de gel et dégel. Il est déconseillé de poser les carreaux sur les toits plats enduits d'asphalte dans les zones sujettes au gel. Si les carreaux sont posés en extérieur, le substrat sur lequel ils reposent devra être recouvert d'un enduit imperméable et lissé avant l'installation, afin que l'eau de pluie s'en écoule librement sans s'infiltrer en dessous des carreaux ou entre ceux-ci. Les joints doivent être posés avec un imprégnateur insensible aux UV afin d'empêcher toute pénétration d'eau. Des conditions climatiques naturelles, telle que la neige, peuvent entraîner « l'écaillage » des carreaux (lorsque la surface des carreaux s'effrite suite au gel ou au dégel de la neige). Nous ne pouvons donner aucune garantie contre l'endommagement de nos carreaux suite aux conditions climatiques.</p>		
<p>Frostbeständigkeit Empfehlungen zur Frostbeständigkeit</p>	<p>BS EN ISO 10545-12: Beschädigungsfrei nach 100 Frost-Tau-Zyklen. Fliesen sollten nicht auf flachen Asphalt-Dächern in frostgefährdeten Gebieten verlegt werden. Im Außenbereich müssen Fliesen auf undurchlässigem Estrich so verlegt werden, dass Regenwasser frei abfließen und nicht unter bzw. zwischen den Fliesen eindringen kann. Es muss ein UV-beständiges Imprägniermittel verwendet werden, um das Eindringen von Wasser zu verhindern. Aufgrund natürlicher Klimabedingungen, wie zum Beispiel Schnee, kann es zu „Abplatzungen“ kommen (wobei die Oberfläche der Fliesen aufgrund von Frost oder taurendem Schnee abplatzt). Eine Garantie gegen die Beschädigung von Fliesen durch klimatische Bedingungen kann nicht gegeben werden.</p>		
<p>Vorstbestendigheid Advies ten aanzien van vorstbestendigheid</p>	<p>BS EN ISO 10545-12: geen schade na 100 vorst-dooicycli. Tegels dienen niet te worden gelegd op platte asfalt daken in gebieden met vorst. Voor tegels die buiten worden gebruikt, dient de ondergrond te worden voorzien van een ondoordringbare deklaag voordat ze worden gezet. De tegels dienen zodanig te worden gezet dat het regenwater zonder belemmeringen ervan afloopt, en niet tussen de tegels kan doordringen. Ze moeten worden afgesloten met een UV-bestendige impregneerder om penetratie door het water te vermijden. Bepaalde weersomstandigheden (waarbij het oppervlak van de tegels afsplintert als gevolg van sneeuw, vriezen/dooien) kunnen leiden tot afbrokkeling. De garantie is niet van toepassing bij het beschadigd raken van de tegels door aan het weer gerelateerde factoren.</p>		
<p>Морозостойчивость</p>	<p>BS EN ISO 10545-12: отсутствие повреждений после 100 циклов замораживания и размораживания. Плитку не следует укладывать на плоские крыши, покрытые асфальтом и расположенные в регионах, подверженных отрицательным температурам. Субстрат используемой на открытом воздухе плитки следует покрыть непроницающим выравнивающим раствором до того, как производится укладка плитки. Укладку необходимо производить таким образом, чтобы капли дождя свободно стекали с плитки и не могли просочиться под плитку или между плитками. Плитку следует герметизировать с помощью пропиточного раствора, обладающего защитой от УФ-излучения, что позволит предотвратить просачивание воды. Такие природные явления, как, например, снегопад, могут привести к «растрескиванию» плитки (когда в результате замерзания/оттаивания отслаивается поверхность плитки). Мы не предоставляем гарантий на случай повреждения плитки в результате климатических условий.</p>		

Slip Resistance Résistance au glissement / Rutschhemmung / Slip weerstand / Противоскользящие свойства

Current test methods
Méthodes d'essai courant de résistance au glissement
Rutschhemmung – Angewandte Testmethoden
Slip weerstand huidige testmethoden
Противоскользящие свойства Текущие методы тестирования

Mezzo
PEI Wear ratings for glazed porcelains and ceramics, in line with ISO 10545-7 PEI Taux d'usure pour les Porcelaines Emailées et les Céramiques, selon la norme ISO 10545-7 PEI Verschleißwerte für glasiertes Feinsteinzeug und Keramik, nach ISO 10545-7 PEI Slijtageclassificatie voor glazuurd porselein en keramiek, in overeenstemming met ISO 10545-7 PEI Оценка износа глазурованной плитки в соответствии с ISO 10545-7
Mezzo = PEI 3 Floor coverings in areas that, with normal footwear, are walked on more often with small amounts of scratching and dirt. Suitable for residential kitchens, halls and corridors Revêtements pour les sols sur lesquels le passage avec des chaussures normales est plus fréquent, et où rayures et salissures sont légères. Convient aux cuisines, aux halls et aux couloirs domestiques Bodenbeläge für Bereiche, die mit normalem Schuhwerk betreten werden. Geringe Kratzer und Verschmutzungen. Geeignet für Wohnküchen, Flure und Dielen Vloeroppervlak op plaatsen waar men, met normale schoenen, vaker loopt met kleine hoeveelheden vuil en krassen. Geschikt voor huishoudelijke keukens, hallen en gangen Напольные покрытия в областях с частой проходимостью (в обычной обуви) с небольшим количеством царапин и грязи. Подходит для жилых кухонь, залов и коридоров.



Pendulum Test BS7976-2 Rubber Slider For determining the coefficient of friction under wet and dry conditions using a Four S Rubber Slider (also known as Slider 96)	
Slip potential	Slip resistance value Shod Dry/Shod Wet (4596 Dry/Wet)
High	0 - 24
Moderate	25 - 35
Low	36+
Pendulum Test BS7976 Part 2 TRRL (Transport & Road Research Laboratory) A swinging test apparatus to determine the wet coefficient of friction using TRRL rubber slider	
Slip potential	Slip resistance value Barefoot Wet (TRRL 55 Wet)
High	19 and below
Moderate	20 - 39
Low	40 - 74

Test pendulaire BS7976-2 Curseur en caoutchouc Pour déterminer le coefficient de frottement dans des conditions humides et sèches à l'aide d'un curseur en caoutchouc 4s (aussi connu sous le nom Slider 96)	
Potentiel de glissement	Résistance au glissement à l'aide du 4S
Élevé	0 - 24
Moyen	25 - 35
Bas	36+
Test pendulaire BS7976 partie 2 TRRL (Laboratoire de recherche sur les transports et la route) *Un appareil de test oscillant pour déterminer le coefficient de frottement humide à l'aide d'un curseur en caoutchouc TRRL	
Potentiel de glissement	Résistance au glissement à l'aide du TRRL55
Élevé	19 et au-dessous
Moyen	20 - 39
Bas	40 - 74

Pendeltest BS 7976-2 - Gummi-Gleiter Feststellung des Haftreibungswerts unter nassen und trockenen Bedingungen unter Verwendung eines 4S Gummi-Gleiters (auch bekannt als Gleiter 96)	
Rutschpotenzial	Haftreibwert Rutschhemmung, trocken/nass (4596)
Hoch	0 - 24
Moderat	25 - 35
Gering	36+
Pendeltest BS 7976, Teil 2 TRRL (Staatl. Testlabor für Transport und Straßenbau England) Feststellung des Haftreibungswerts unter nassen Bedingungen unter Anwendung eines schwingenden Testapparates und Verwendung eines TRRL Gummi-Gleiters	
Rutschpotenzial	Haftreibwert Rutschhemmung, Barfuß-Bedingungen (TRRL 55)
Hoch	bis 19
Moderat	20 - 39
Gering	40 - 74

Slingertest BS7976-2 rubberen schuifregelaar *om de wrijf coëfficiënt te bepalen onder natte en droge omstandigheden bij gebruik van een 4S rubberen schuifregelaar (ook bekend als Slider 96)	
Slippotentieel	Slipweerstand waarde bij gebruik van een 4S
Hoog	0 - 24
Gematigd	25 - 35
Laag	36+
Slingertest BS7976 deel 2 TRRL (Transport- en wegonderzoekslaboratorium) *een swingende testapparaat om de natte wrijvingscoëfficiënt te bepalen bij gebruik van een TRRL rubberen schuifregelaar	
Slippotentieel	Slipweerstand waarde bij gebruik van een TRRL55
Hoog	19 en onder
Gematigd	20 - 39
Laag	40 - 74

Pendulum test BS7976-2 Резиновый ползунок Для определения коэффициента трения при влажных и сухих условиях с использованием Четыре S Резиновый ползунок (также известный как Slider- ползунок 96)	
Вероятность поскользнуться	Сопротивление скольжению Shod сухой/ Shod влажный (4596 сухой/ влажный)
Высокая	0 - 24
Умеренная	25 - 35
Низкая	36+
Pendulum test BS7976-2 часть 2 TRRL Канюущееся тестовое устройство для определения влажного коэффициента трения с использованием ползунка TRRL	
Вероятность поскользнуться	Сопротивление скольжению Босиком во влажной среде (TRRL55)
Высокая	19 и ниже
Умеренная	20 - 39
Низкая	40 - 74

	Shod Dry (4596 Dry)	Shod Wet (4596 Wet)	Barefoot Wet (TRRL55 Wet)
Primo Patterned tiles	>63	>49	>35
Primo Plain tiles	>50	>40	>26
Grande All tiles	>53	>35	>26
Mezzo All tiles	63	25	24

	A pieds sec (4596 sec)	A pieds mouillés (4596 mouillé)	A pieds nus (TRRL55 mouillé)
Carreaux Primo avec motifs	>63	>49	>35
Carreaux unis pour Primo	>50	>40	>26
Tous les carreaux Grande	>53	>35	>26
Tous les carreaux Mezzo	63	25	24

	Mit Schuhen, trocken	Mit Schuhen, nass	Barfuß, nass
Primo, gemustert	>63	>49	>35
Primo, uni	>50	>40	>26
Grande, alle	>53	>35	>26
Mezzo, alle	63	25	24

	Met droge schoenen (4596 Droog)	Met natte schoenen (4596 Nat)	Met natte blote voeten (TRRL55)
Primo patroon tegels	>63	>49	>35
Primo Effen tegels	>50	>40	>26
Alle Grande tegels	>53	>35	>26
Alle Mezzo tegels	63	25	24

	Shod сухой (4596 Сухой)	Shod влажный (4596 Влажный)	Босиком во влажной среде (TRRL55)
Все плитки Odyssey Primo	>63	>49	>35
однотонная плитка Odyssey Primo	>50	>40	>26
Все плитки Odyssey Grande	>53	>35	>26
Все плитки Mezzo	63	25	24

How many tiles will you need?

Quantité de carreaux requise / Wie viele Fliesen werden benötigt?
Hoeveel tegels hebt u nodig? / Сколько понадобится плиток?

Wall Tiles	Tiles per m2*	Tiles per sq.ft*
152 x 152 mm (6" x 6")	43	4

Floor Tiles	Tiles per m2*	Tiles per sq.ft*
151 x 151mm (6" x 6")	44	4
200 x 200mm (7 ⁷ / ₈ " x 7 ⁷ / ₈ ")	25	2.25
298 x 298mm (11 ³ / ₄ " x 11 ³ / ₄ ")	11.3	1.0

Floor Tiles	Tiles per linear m*	Per linear ft*
151 x 151mm, 151 x 75mm, 151 x 53mm (6" x 6", 6" x 3", 6" x 2")	6.6	2
298 x 298mm (11 ³ / ₄ " x 11 ³ / ₄ ")	3.3	1

Carreaux muraux	Carreaux par metre carré*
152 x 152 mm	43

Carreaux pour le sol	Carreaux par metre carré*
151 x 151mm	44
298 x 298mm	11.3

Carreaux pour le sol	Carreaux par Mètre linéaire*
151 x 151mm, 151 x 75mm, 151 x 53mm	6.6
298 x 298mm	3.3

Wandfliesen	Fliesen pro Quadratmeter*
152 x 152 mm	43

Bodenfliesen	Fliesen pro Quadratmeter*
151 x 151mm	44
298 x 298mm	11.3

Bodenfliesen	Fliesen pro Meter*
151 x 151mm, 151 x 75mm, 151 x 53mm	6.6
298 x 298mm	3.3

Muurtegels	Tegels per vierkante meter*
152 x 152 mm	43

Vloertegels	Tegels per vierkante meter*
151 x 151mm	44
298 x 298mm	11.3

Vloertegels	Tegels per lineaire meter*
151 x 151mm, 151 x 75mm, 151 x 53mm	6.6
298 x 298mm	3.3







Настенная плитка	на кв. м*
152 x 152 mm	43







Напольная плитка	на кв. м*
151 x 151mm	44
298 x 298mm	11.3







Напольная плитка	линейный метр*
151 x 151mm, 151 x 75mm, 151 x 53mm	6.6
298 x 298mm	3.3







Key for symbols







Signification des symboles / Symbolerklärung
Uitleg voor symbolen / Расшифровка символов

Wet & dry walls (inc. showers and wet rooms)	
Wet & dry floors (inc. showers and wet rooms)	
Dry walls only	
Dry floors only	
Internal use only	
Internal & external use	

Murs secs et humides (dont douches et douches italiennes)	
Sols secs et humides (dont douches et douches italiennes)	
Murs secs uniquement	
Sols secs uniquement	
Usage intérieur uniquement	
Usage intérieur et extérieur	

Nass- und Trockenmauern (Inkl. Duschen und Nassräume)	
Nass- und Trockenböden (Inkl. Duschen und Nassräume)	
Nur für Trockenwände	
Nur für Trockenböden	
Nur für Innenbereiche	
Für Innen- und Außenbereiche	

Natte en droge wanden (incl. douches)	
Natte en droge vloeren (incl. douches)	
Alleen droge wanden	
Alleen droge vloeren	
Alleen voor binnengebruik	
Voor binnen- en buitengebruik	

Для стен во влажных и сухих средах (вкл. душевые и гидроизолированные комнаты)	
Для полов во влажных и сухих средах (вкл. душевые и гидроизолированные комнаты)	
Для стен только в сухих средах	
Для полов только в сухих средах	
Для использования только в помещениях	
Для использования внутри и вне помещений	

IMPORTANT INFORMATION

TAPESTRY COLLECTION WALL TILES

Shade variation on glazed ceramic tiles

Shade variation of the background glaze colour is an inherent feature of the manufacturing process of these wall tiles. We recommend that tiles are loosely laid out and blended prior to fixing to achieve the most pleasing distribution of shades. Differences between batches can be more marked, so for this reason we recommend that you buy all the tiles you need at one time. No liability for shading issues can be accepted after installation.

Scratching and crazing

As with all glazed surfaces, some wearing or scratching may occur over time. Care should therefore be taken to select the proper tile for a given use. The wall tiles shown in this brochure are not recommended for surfaces subject to heavy wear. Highly glazed ceramic tiles may craze with time, and no guarantee can be given against this occurrence.

Suitability

Tapestry Collection wall tiles are not suitable for work surfaces, floors or external use. They are suitable for interior walls only, including walls in wet rooms and showers.

Installation

Please refer to Odyssey Fixing Guide at www.originalstyle.com/guides for further details. We strongly recommend that our tiles are installed by an experienced professional tiler.

MEZZO, GRANDE AND PRIMO

Mezzo Tiles 200 x 200mm (7⁷/₈" x 7⁷/₈") are stock items

Please make sure you order enough tiles for your project, allowing enough for cutting and wastage. See Shade Variation section below.

Odyssey Grande Tiles 298 x 298 x 8mm (11³/₄" x 11³/₄" x 3¹/₈") are stock items.

If you require plain tiles to complete your installation, please order them at the same time as your Odyssey Grande tiles, to ensure that the tile colours will be as closely matched as possible. However, we cannot guarantee against some colour variation.

Primo Tiles 151 x 151 x 9mm (6" x 6" x 3⁵/₈") are made to order.

Primo tiles, borders and corners are made to your specific and individual order. Please check delivery times with your stockist to avoid disappointment if they need to be installed for a specific date. Primo range colours co-ordinate with White and Dover White tiles from our Victorian Floor Tiles collection (see page 71). Please ask your Original Style stockist for a brochure or visit www.originalstyle.com. If you require plain tiles to complete your installation, please order them at the same time as your Primo tiles, as they will be made to match. This will ensure that tile colours will be as closely matched as possible. However, we cannot guarantee against some colour variation. Please note that, due to their bespoke nature, confirmed orders cannot be cancelled and product returns are not accepted (statutory rights reserved).

Shade variation, tile colours and patterns

Some base tile shade variation may occur between **Mezzo, Grande and Primo** tiles of the same background colour because they are made from naturally occurring raw materials and are fired at very high kiln temperatures during manufacturing. Natural pigments are also used in the decorating process and these are subject to shade variations from tile to tile as well. Some ink colours complement the base tile colours although they may not match them exactly. Pattern edges may vary slightly from tile to tile due to the printing process. Before fixing it is important to lay tiles out in a good light to ensure that any shade differences and variations are evenly distributed before installation. No liability for shading issues can be accepted after installation.

Suitability

Please see suitability symbols on individual pages.

Mezzo: interior dry floors and wet and dry walls. They can be used as exterior wall tiles as well.

Primo and Grande: suitable for interior and external use, wet and dry walls and wet and dry floors in shod conditions.

Installation

Please refer to Odyssey Fixing Guide at www.originalstyle.com/guides for further details. We strongly recommend that our tiles are installed by an experienced professional tiler. The satisfactory installation of all ceramic tiles depends on their application to a sound, level surface and use of the correct adhesive for that surface. Laying directly into wet cement is not recommended. Detailed guidelines on fixing are set out in BS 5385: Part 3: 2014.

Sealing for exterior use

Primo and Grande are suitable for outdoor use and are frost resistant, provided that the floor tiles are laid in such a way that rainwater drains freely off them and cannot penetrate beneath and between them. Tiles should not be laid on flat, asphalt covered roofs in areas subject to frost.

Primo impregnate with one of the following: *LTP Mattstone or Lithofin KF Stain Stop for a natural finish (both UV resistant), or equivalent. Impregnate clean dry tiles prior to grouting and following grouting, cleaning and drying.

Although **Grande** do not require impregnating as they are a undecorated/decanted full bodied porcelain, we recommend giving them a coat of LTP Mattstone or Lithofin FZ Protector to aid cleaning and simplify the removal of surface stains. Do this on the clean dry tile before grouting and after grouting, cleaning and drying.

Sealing for interior use

Primo: impregnate with one of the following: for a natural finish use *LTP Mattstone maintained with LTP Wax Wash and for a sheen finish use LTP Glaze Protector (interior use only) maintained with LTP Floorshine. Lithofin KF StainStop will also give a natural finish. Impregnate the clean dry Odyssey Primo tiles prior to grouting and following grouting cleaning and drying.

Mezzo and Grande: do not require impregnating as they are undecorated/decanted full bodied porcelain, we recommend giving them a coat of LTP Mattstone or Lithofin FZ Protector to aid cleaning and simplify the removal of surface stains. Do this on the clean dry tile before grouting and after grouting, cleaning and drying.

*LTP Products are available in the UK. Check with your retailer for the most appropriate products available in your country. Always follow the manufacturers' instructions for all adhesives, grout, impregnators and sealing products. More details can be found in the Odyssey Fixing Guide at www.originalstyle.com/guides. For more sealing, cleaning and maintenance advice, visit <http://ltp-online.co.uk> We recommend that you test all sealers, impregnators and intensive cleaning products on a loose tile before applying such products to an already installed floor. Always follow manufacturers' instructions. No liability for damage from such products can be accepted without prior testing.

Grout Gaps

Mezzo, Grande and Primo: Tiles should be spaced 2-3mm (1/16 - 1/8") apart.

Grout

Always test first before installation.

Mezzo, Grande and Primo Use a white or light grey cement-based grout.

Coloured grouts can be used although strong colours have high levels of pigment which may stain the tiles – always test first before installation. Black grout is NOT recommended for this reason.

Step treads and Light Reflection Value (LRV)

Primo: We recommend the use of step treads in a contrasting colour to the adjacent pattern if Primo tiles are used on steps and stairs. This is to provide an additional, visual reminder of the edge to steps and stairs and to provide additional strength on stair edges. Black and Red step treads are available from our Victorian Floor Tiles Collection – see www.originalstyle.com

Nominal Dimensions and Size variation

All tile sizes quoted in this brochure are nominal. **Mezzo, Grande and Primo** tile sizes will conform to the size specification ranges detailed in the International Tile Standard BSEN14411. Any variation in tile size is because the tiles are made from naturally occurring raw materials fired in a kiln.

How many tiles will you need?

In most settings some tile cutting will be necessary. We recommend adding 5% to your total order for wastage.

PHOTOGRAPHY

Owing to variations in studio lighting and printing inks, the tile colours shown in this brochure may differ slightly from actual tiles.

LIMITS OF LIABILITY

Original Style accepts no liability for the faulty installation of its products. In the case of any claim relating to the tiles themselves, Original Style's liability, to the extent permitted by law, is limited to either the replacement of the product or a refund of the cost of the product, and does not extend to cover any consequential loss. Claims must be reported within seven working days from receipt of the tiles. Tiles must be inspected prior to installation and claims cannot be considered after the tiles have been installed. Please be advised that installation constitutes acceptance of the quality, colour, size, texture and shade of the tiles. Original Style warrants that its tiles conform to their description and are fit for their purpose. Original Style makes no other express or implied warranty as to fitness or suitability of the products for particular installations. We extend no guarantees, express or implied, as to wear resistance or maintenance procedures.

It is imperative to follow grout and adhesive manufacturers' instructions regarding their suitability with our products. If in doubt please consult the grout/adhesive stockist from whom you purchased the products. Original Style makes no representations as to the fitness for purpose of third party adhesives and grouts. Please note the use of certain acid based cleaning products may cause some of the tiles to react and change in character.

INFORMATIONS ESSENTIELLES

LES CARREAUX MURAUX DE LA COLLECTION TAPESTRY

Variation de teinte sur les carreaux en céramique émaillée

La variation de teinte est une caractéristique inhérente au processus de fabrication de ce carrelage mural. Nous vous recommandons d'étaler les carreaux et de les agencer avant de les installer, afin de répartir les différentes teintes de la manière la plus harmonieuse. Les différences sont plus marquées d'un lot à l'autre, ainsi nous vous recommandons vivement d'acheter tous les carreaux en une seule fois. Nous n'accepterons aucune responsabilité pour les problèmes liés à la teinte une fois les carreaux installés.

Rayures

Comme pour toutes les surfaces émaillées, les carreaux peuvent s'user ou se rayer avec le temps. Soyez donc vigilants de choisir les carreaux qui correspondent le mieux à l'usage que vous en ferez. Les carrelages muraux présentés dans cette brochure ne conviennent pas à des surfaces sujettes à une usure intense.

Usage

Les carreaux muraux Tapestry Collection ne conviennent pas aux surfaces de travail, aux sols ou à l'usage extérieur. Ils conviennent uniquement à une pose murale en intérieur, y compris dans les salles de bains et les douches.

Installation

Pour plus de détails veuillez-vous référer au guide d'installation Odyssey sur www.originalstyle.com/guides. Nous recommandons vivement que nos carreaux soient installés par un carreleur professionnel et expérimenté.

MEZZO, GRANDE ET PRIMO

Les carreaux MEZZO 200x200mm sont en stocks

Merci de bien vouloir vous assurer que vous commandez suffisamment de carreaux pour votre projet, afin d'en avoir suffisamment pour les découpes et le gaspillage. Voir variation de teinte dans la section ci-dessous.

Carreaux Odyssey Grande 298 x 298 x 8mm en stocks.

Si vous avez besoin de carreaux unis pour finaliser votre installation, merci de bien vouloir les commander en même temps que vos carreaux Odyssey Grande, afin de s'assurer que la couleur soit aussi proche que possible. Nous ne pouvons cependant pas garantir qu'il n'y aura pas une variation de teinte.

Carreaux Odyssey Primo 151 x 151 x 9mm sont fait sur commande.

Veillez noter que les carreaux, bordures et angles d'Odyssey Primo 151 x 151 x 9 mm sont fabriqués sur commande individuelle et spécifique. Veuillez-vous renseigner sur le temps de livraison auprès de votre revendeur pour éviter toute déception au cas où vous ayez besoin de les installer à une date précise. Les couleurs de la gamme Odyssey Primo se marient avec les unis White et Dover White de la collection Victorian Floor Tiles (voir page 71). Vous pouvez demander une brochure à votre revendeur Original Style ou vous pouvez vous rendre sur notre site internet www.originalstyle.com. Si vous avez besoin de carreaux unis pour terminer votre installation, veuillez les commander en même temps que vos carreaux Odyssey Primo, car ils seront fabriqués de manière à y être assortis. Cela permettra de garantir que la couleur des carreaux soit aussi semblable que possible. Toutefois, nous ne pouvons vous garantir qu'il n'y aura aucune variation de couleur. Merci de noter qu'en raison de la fabrication à la demande, les commandes ne peuvent être annulées ou retournées (droits réservés en fonction de la réglementation).

Variations de teinte, couleurs et motifs des carreaux

Une certaine variation de teinte pourra apparaître entre des carreaux dont la couleur de fond est identique pour les carreaux Mezzo, Grande et Primo, car ils sont fabriqués à partir de matières premières naturelles et cuits dans un four à des températures très élevées. Lors du processus de décoration, des pigments naturels sont également utilisés, qui peuvent eux aussi présenter des variations de teinte d'un carreau à l'autre. Certaines encres colorées complètent les couleurs de fond des carreaux, sans forcément correspondre exactement à la même teinte. En raison du processus d'impression utilisé, les bords des motifs pourront varier légèrement d'un carreau à l'autre. Avant de poser vos carreaux, il est important de les étaler sous une lumière claire afin de répartir les variations de couleur de manière harmonieuse. Nous n'accepterons aucune responsabilité pour les problèmes liés à la teinte une fois les carreaux installés.

Usage

Veillez-vous référer aux symboles d'usage sur les pages

Mezzo : carreaux pour les sols secs en intérieur et murs secs et humides. Ils peuvent aussi être utilisés pour les murs extérieurs également.

Primo et Grande : conviennent à un usage en intérieur et extérieur, murs secs et humides ainsi que sols humides et secs (avec chaussures).

Installation

Pour plus de détails, veuillez-vous référer au guide d'installation sur le lien suivant www.originalstyle.com/guides. Nous vous recommandons vivement de faire poser nos carreaux par un carreleur professionnel et expérimenté. Pour une bonne installation de tous les carreaux en céramique, ceux-ci doivent être posés sur une surface propre et lisse à l'aide d'une colle adaptée à cette surface. Il est déconseillé de les poser directement sur du ciment humide. Des instructions d'installation détaillées sont disponibles dans BS EN ISO 5385: Part 3: 2014.

Imperméabilisation en cas d'usage extérieur

Primo et Grande conviennent à un usage extérieur et sont résistants au gel, à condition que les carreaux de sol soient posés de manière à ce que l'eau de pluie s'en écoule librement et ne puisse s'infiltrer sous les carreaux ou entre eux. Il est déconseillé de poser les carreaux sur les toits plats enduits d'asphalte dans les zones sujettes au gel. **Primo** traiter les carreaux Odyssey Primo avec l'un des produits suivants : *LTP Mattstone, Lithofin KF Stain Stop ou Fila W68 pour une finition naturelle (ces produits sont résistants aux UV) ou un produit équivalent. Imprégnez vos carreaux lorsqu'ils sont propres et secs avant la pose des joints, puis de nouveau après avoir posé les joints, nettoyé et laissé sécher les carreaux.

Bien qu'il ne soit pas nécessaire de traiter les carreaux **Odyssey Grande** car ils sont fabriqués en grès cérame pleine masse, nous vous recommandons d'y appliquer une couche de LTP Mattstone, Lithofin FZ Protector ou Fila Stop Dirt pour en faciliter le nettoyage ainsi que l'élimination des tâches superficielles. Appliquez une couche lorsque vos carreaux sont propres et secs avant la pose des joints, puis de nouveau après avoir posé les joints, nettoyé et laissé sécher les carreaux.

Imperméabilisation en cas d'usage intérieur

Primo : traiter les carreaux avec les produits suivants : Fila W68 ou pour un fini naturel, utilisez *LTP Mattstone puis entretenez les carreaux avec TP Wax Wash ; pour un fini brillant, utilisez LTP Glaze Protector (usage intérieur uniquement) puis entretenez les carreaux avec LTP Floorshine. Lithofin KF StainStop vous permettra également d'obtenir un fini naturel. Imprégnez vos carreaux Odyssey Primo lorsqu'ils sont propres et secs avant la pose des joints, puis de nouveau après avoir posé les joints, nettoyé et laissé sécher les carreaux. **Mezzo et Grande** : le traitement de ces carreaux n'est pas obligatoire car ils sont fabriqués en grès cérame pleine masse, nous vous conseillons cependant d'y appliquer une couche de LTP Mattstone, Lithofin FZ Protector ou Fila Stop Dirt pour faciliter le nettoyage ainsi que l'élimination des tâches superficielles. Appliquez une couche lorsque vos carreaux sont propres et secs avant la pose des joints, puis de nouveau après avoir posé les joints, nettoyé et laissé sécher les carreaux.

* Les produits LTP sont disponibles au Royaume-Uni. Vérifiez avec votre détaillant quels produits disponibles dans votre pays sont les plus adaptés. Suivez toujours les instructions des fabricants de colles, de joints et de produits traitants et imperméabilisants. Vous trouverez de plus amples informations dans le Guide d'installation des carreaux Odyssey sur www.originalstyle.com/guides. Pour obtenir plus de conseils sur l'imperméabilisation, le nettoyage et l'entretien, visitez <http://ltp-online.co.uk> Pour tout produit traitant, imperméabilisant et nettoyage intensif, nous conseillons fortement de faire un test préalable sur une petite surface avant la pose. Il est impératif de toujours bien suivre les conseils du fabricant. Nous n'acceptons aucune responsabilité pour ces produits en cas de dommage si un test préalable n'a pas été effectué.

Ecartes pour les joints

Mezzo, Grande et Primo : Les carreaux doivent être posés à 2-3 mm d'écart.

Joints

Toujours les tester d'abord avant l'installation.

Mezzo, Grande et Primo : Utilisez un joint à base de ciment, de couleur blanche ou gris clair. Vous pouvez aussi utiliser des joints de couleur mais faites attention car les couleurs vives comprennent un taux élevé de pigment, ce qui peut tacher les carreaux - faites toujours un essai avant de procéder à l'installation. Pour cette raison, les joints noirs NE sont PAS recommandés.

Nez de marche et indice de réflectance à la lumière (IRL)

Primo : Nous vous recommandons d'utiliser des nez de marche dans une couleur qui contraste avec le motif adjacent, si vous utilisez des carreaux Odyssey Primo pour vos marches et vos escaliers. Ceci créera un rappel visuel supplémentaire du rebord des marches et de l'escalier et donnera plus de relief aux angles de vos marches. Des nez de marche Black et Red sont disponibles dans notre collection Victorian Floor Tiles - consultez www.originalstyle.com

Dimensions nominales et variation de taille

Toutes les tailles inscrites dans cette brochure sont nominales. Les tailles des carreaux **Mezzo, Grande et Primo** sont conformes aux gammes de spécification de taille détaillées dans « International Tile Standard » BSEN14411. Toute variation de la taille du carreau peut avoir lieu naturellement du fait des matériaux utilisés et du processus de cuisson de l'argile.

De combien de carreaux aurais-je besoin ?

Dans la plupart des cas, il sera nécessaire de découper certains carreaux. Nous vous recommandons donc de commander 5 % de carreaux supplémentaires pour couvrir les pertes.

PHOTOGRAPHIES

L'éclairage en studio et les encres utilisées pour l'impression peuvent affecter la couleur des carreaux présentés dans ce catalogue. Avant de passer commande, il est toujours préférable de vous procurer des échantillons auprès d'un revendeur Original Style.

LIMITATION DE RESPONSABILITÉ

Original Style dégage toute responsabilité en cas d'installation incorrecte de ses produits. En cas de réclamation relative aux carreaux eux-mêmes, la responsabilité d'Original Style sera confinée, dans la limite autorisée par la loi, au remplacement du produit ou au remboursement du prix du produit, et ne couvre pas les dommages indirects. Toute réclamation doit être effectuée dans les sept jours suivant la réception des carreaux. Les carreaux doivent être inspectés avant installation. Aucune réclamation ne sera prise en compte une fois les carreaux installés. Notez que l'installation du carrelage constitue l'acceptation de la qualité, de la couleur, de la texture, de la taille et de la teinte des carreaux.

Original Style garantit que ses carreaux sont conformes au descriptif fourni et qu'ils sont adaptés à l'usage pour lequel ils sont prévus. Original Style ne formule aucune garantie expresse ou implicite supplémentaire vis-à-vis de l'adéquation ou de la compatibilité de ses produits dans des installations spécifiques. Nous ne formulons aucune garantie, expresse ou implicite, vis-à-vis de la résistance à l'usure ou des procédures d'entretien.

Il est impératif de suivre les instructions des fabricants de colles et de ciments-joints afin d'en vérifier la compatibilité avec nos produits. En cas de doute, consultez le revendeur qui vous aura fourni la colle ou le ciment-joint. Original Style n'assume aucune responsabilité en ce qui concerne la compatibilité ou l'usage de colles et de ciments-joints tiers. Veuillez noter que l'utilisation de certains produits nettoyants à base d'acide peut provoquer des réactions sur certains carreaux et en modifier les caractéristiques.

WICHTIGE INFORMATIONEN

TAPESTRY COLLECTION WANDFLIESEN

Farbabweichungen von glasierten Keramikfliesen

Aus herstellungstechnischen Gründen kann es zu leichten Unterschieden in der Tonalität der Glasur dieser Fliesen kommen. Wir empfehlen daher, die Fliesen vor der Montage lose auszulegen und so zu mischen, dass der angenehmste optische Effekt entsteht. Unterschiede zwischen einzelnen Chargen können sogar noch deutlicher ausfallen. Aus diesem Grund empfehlen wir dringend, alle für ein Projekt benötigten Fliesen auf einmal zu kaufen. Wir übernehmen nach der Installation keine Haftung für etwaige Farbabweichungen.

Kratzer und Risse

Auf allen glasierten Keramikfliesen können mit der Zeit Gebrauchsspuren oder Kratzer sichtbar werden. Sie sollten daher darauf achten, dass Sie ein für die Art Ihrer Installation geeignetes Produkt wählen. Die Wandfliesen aus diesem Katalog eignen sich nicht als Oberflächen, die sehr hoher Beanspruchung ausgesetzt sind. Hochglasierte Keramikfliesen können mit der Zeit Haarrisse entwickeln. Dies stellt kein Reklamationsgrund dar.

Eignung

Tapestry Collection Wandfliesen eignen sich nicht für Arbeitsflächen, Böden oder den Außenbereich. Sie sind nur für Innenwände geeignet, einschließlich Wänden in Feuchträumen und Duschen.

Installation

Ausführliche Informationen finden Sie in unserer Odyssey Verlegeanleitung unter www.originalstyle.com/guides. Wir empfehlen ausdrücklich, unsere Fliesen nur von einem erfahrenen Fliesenleger installieren zu lassen.

MEZZO, GRANDE und PRIMO

Mezzo Fliesen 200x 200mm sind Lagerware.

Bitte stellen Sie sicher, stets ausreichend Fliesen für Ihr Projekt zu bestellen und dabei möglichen Verschnitt zu berücksichtigen. Weitere Informationen unter „Farbabweichungen“ weiter unten.

Odyssey Grande Fliesen 298 x 298 x 8mm (11¾ x 11¾ x 3/8") sind Lagerware.

Sollten Sie für Ihr Projekt unifarbene Fliesen benötigen, bestellen Sie diese bitte gemeinsam mit Ihren dekorativen Odyssey Grande Fliesen. Nur so können wir sicherstellen, dass der Grundton der Fliesen bestmöglich aufeinander abgestimmt wird. Leichte Unterschiede in der Nuance können jedoch nicht ausgeschlossen werden.

Primo Fliesen 151 x 151 x 9mm (6" x 6" x 3/8") sind Auftragsfertigungen.

Fliesen, Bordüren und Eckfliesen der Primo-Kollektion sind keine Lagerware und werden individuell für Sie produziert. Bitte kontaktieren Sie Ihren Händler vor der Bestellung für Angaben zu den Lieferzeiten. Der Grundton unserer Primo-Serie entspricht den Farben White und Dover White aus unserer Victorian Floor Tiles Kollektion (s. S. 71). Bitte fragen Sie Ihren Original Style Händler nach einem Katalog oder besuchen Sie unsere Webseite unter www.originalstyle.com. Sollten Sie für Ihr Projekt unifarbene Fliesen benötigen, bestellen Sie diese bitte gemeinsam mit Ihren Primo Fliesen, damit wir diese aufeinander abstimmen können. Leichte Unterschiede im Farbton können jedoch nicht ausgeschlossen werden. Bitte beachten Sie, dass bestätigte Auftragsanfertigungen nicht storniert oder zurückgegeben werden können (ausgenommen Gewährleistungsfälle).

Farbabweichungen, Fliesenfarben und Muster

Da unsere Fliesen aus natürlichen Materialien und unter Anwendung hoher Temperaturen hergestellt werden, kann es im Grundton der Scherben unserer Mezzo, Grande und Primo Fliesen zu Abweichung im Farbton kommen. Auch die für die Dekore verwendeten Farben enthalten natürliche Pigmente, sodass auch hier Schattierungsunterschiede auftreten können. Einige Druckfarben sind dem Farbton der Scherben angepasst, entsprechen diesem aber unter Umständen nicht zu Gänze. Auch die Ränder der Dekore können sich aufgrund des angewandten Druckverfahrens von Fliese zu Fliese unterscheiden. Vor dem Verlegen der Fliesen müssen diese unbedingt unter guten Lichtverhältnissen lose ausgelegt werden, damit etwaige Farbunterschiede bzw. Variationen gleichmäßig verteilt werden können. Wir übernehmen nach der Installation keine Haftung für etwaige Farbabweichungen.

Eignung

Bitte beachten Sie die Eignungssymbole auf den einzelnen Seiten unseres Katalogs. **Mezzo:** Im Innenbereich für Fußböden sowie Nass- und Trockenmauern geeignet. Im Außenbereich nur für den Wandbereich geeignet. **Primo und Grande:** Im Innen- und Außenbereich, als Wand- und Bodenfliesen sowie Nass- und Trockenmauern geeignet. In Nassbereichen nur für besohlte Benutzung geeignet.

Installation

Ausführliche Informationen finden Sie in unserer Odyssey Verlegeanleitung unter www.originalstyle.com/guides. Wir empfehlen ausdrücklich, unsere Fliesen nur von einem erfahrenen Fliesenleger installieren zu lassen. Die zufriedenstellende Installation aller keramischen Fliesen hängt von einer soliden, ebenen Oberfläche und der Verwendung eines geeigneten Klebers für die jeweilige Oberfläche ab. Die Verlegung direkt auf nassem Zement wird nicht empfohlen. Ausführliche Hinweise zur Montage finden Sie auch in der europäischen BS EN ISO 5385:Part 3: 1989.

Versiegelung für Außenbereiche

Odyssey Primo und Grande sind für den Außenbereich geeignet und frostbeständig, vorausgesetzt, dass sie so verlegt wurden, dass Regenwasser frei abfließen und nicht

zwischen oder unter den Fliesen eindringen kann. Fliesen sollten nicht auf flachen Asphaltdächern in frostgefährdeten Gebieten verlegt werden.

Odyssey Primo Fliesen sollten mit einem der folgenden Mittel imprägniert werden: *LTP Mattstone, Lithofin Fleckstop >W< für ein natürliches Finish (UV-beständig) oder gleichwertige Produkte. Imprägnieren Sie sowohl vor als auch nach dem Verfügen. Die Fliesen müssen dabei stets trocken und sauber sein.

Odyssey Grande sind ein Feinsteinzeug. Es ist daher nicht zwingend notwendig diese zu imprägnieren. Um die Reinigung zu erleichtern, empfehlen wir dennoch eine Schicht *LTP Mattstone oder Lithofin KF Schutzimprägnierung aufzutragen. Aufgetragen werden sollten diese Produkte vor und nach dem Verfügen. Die Fliesen müssen dabei stets trocken und sauber sein.

Versiegelung für Innenbereiche

Odyssey Primo Fliesen sollten mit einem der folgenden Mittel imprägniert werden: *LTP Mattstone (Pflege: *LTP Wax Wash) oder für ein satiniertes Finish *LTP Glaze Protector - nur für Innenbereiche geeignet (Pflege: *LTP Floorshine). Mit Lithofin Fleckstop >W< erzielen Sie ebenfalls ein natürliches Finish. Imprägniert werden sollte vor und nach dem Verfügen. Die Fliesen müssen dabei stets trocken und sauber sein.

Odyssey Mezzo und Grande sind ein Feinsteinzeug. Es ist daher nicht zwingend notwendig diese zu imprägnieren. Um die Reinigung zu erleichtern, empfehlen wir dennoch eine Schicht *LTP Mattstone oder Lithofin KF Schutzimprägnierung aufzutragen. Aufgetragen werden sollten diese Produkte vor und nach dem Verfügen. Die Fliesen müssen dabei stets trocken und sauber sein.

*LTP Produkte sind nur in Großbritannien erhältlich. Erkundigen Sie sich bei Ihrem Händler nach geeigneten Alternativen. Befolgen Sie dabei stets die Anweisungen des Herstellers für Kleber, Fugenmörtel und Mittel zur Imprägnierung / Versiegelung. Ausführliche Informationen finden Sie in unserer Odyssey Verlegeanleitung unter www.originalstyle.com/guides. Weitere Informationen zum Thema Imprägnieren, Reinigen und Pflegen finden Sie auch unter <http://ltp-online.co.uk>. Wir empfehlen stets Imprägnier- / Versiegelungsmittel sowie Intensivreiniger vor dem Auftragen auf einer installierten Fläche, auf einer einzelnen, losen Fliese zu testen. Beachten Sie die Hinweise des Herstellers. Die Haftung für Schäden durch nicht zuvor getestete Produkte ist ausgeschlossen.

Fugenbreite

Für **Mezzo, Grande und Primo** empfehlen wir eine Fugenbreite von 2-3 mm.

Fugenmasse

Bitte stets vor dem Verfügen testen.

Mezzo, Grande und Primo: Verwenden Sie eine weiße oder hellgraue zementbasierte Fugenmasse. Bei der Verwendung farbiger Fugenmasse ist zu beachten, dass diese aufgrund des hohen Pigmentanteils zu Verfärbungen der Fliese führen können. Farbige Fugenmasse muss vor der Installation getestet werden. Von der Verwendung schwarzer Fugenmasse ist aus diesem Grund abzuraten.

Treppenstufen und Lichtreflexionsgrad (LRV)

Primo: Bei der Installation von Primo-Fliesen auf Treppenstufen sollten Stufenfliesen gewählt werden, die einen Kontrast zu den Primo-Fliesen bilden. Dies sorgt für eine optische Trennung zwischen Stufen- und Treppenkanten. Schwarze und rote Stufenfliesen sind in unserer Victorian Floor Tiles Kollektion erhältlich – siehe www.originalstyle.com

Nennmaße und Abweichungen

Alle Maße in diesem Katalog sind im Nennmaß angegeben. Mezzo, Grande und Primo richten sich dabei nach den Richtlinien der EU-Norm BSEN14411. Aufgrund von natürlichen Vorgängen beim Brennen von Ton kann es zu Abweichungen des Nennmaßes kommen.

FOTOGRAFIE

Farben in diesem Katalog können durch Studiobeleuchtung und Druckfarbe vom Farbton der tatsächlichen Fliese abweichen. Fragen Sie Ihren Original Style Händler daher stets vor der Bestellung nach Mustern.

HAFTUNGSBESCHRÄNKUNGEN

Original Style übernimmt für die fehlerhafte Installation seiner Fliesen keine Haftung. Sollte es Reklamationen bezüglich der Fliesen selbst geben, dann beschränkt sich die gesetzlich eingeräumte Haftung von Original Style lediglich auf den Artikelaustausch oder Kostenrückerstattung. Reklamationen müssen innerhalb von sieben Arbeitstagen nach Erhalt der Fliesen eingereicht werden. Fliesen müssen vor der Installation kontrolliert werden. Eine Reklamation nach der Installation ist nicht möglich. Bitte beachten Sie, dass Sie durch die Installation Qualität, Farbe, Textur, Größe und Tonalität der Fliesen akzeptieren. Original Style gewährleistet die beschreibungs- und zweckgemäße Fabrikationsausführung der Fliesen. Original Style gibt keine weiteren ausdrücklichen oder impliziten Garantien hinsichtlich Eignung der Artikel für besondere Installationsarten. Wir geben weder ausdrücklich noch implizit eine Garantieverlängerung auf Abnutzungsverhalten oder Instandhaltungsverfahren. Befolgen Sie unbedingt die Anweisungen der Hersteller von Fugenmasse und Kleber hinsichtlich der Eignung für unsere Produkte. Im Zweifelsfall wenden Sie sich bitte an den Fachhändler für Fugenmasse / Kleber, von dem Sie die Produkte bezogen haben. Original Style übernimmt keine Verantwortung bezüglich der Gebrauchstauglichkeit von Klebern und Fugenmasse von Drittanbietern. Die Verwendung von bestimmten, säurebasierten Reinigungsprodukten kann bei einigen Fliesen Reaktionen und Änderungen im Erscheinungsbild hervorrufen.

BELANGRIJKE INFORMATIE

TAPESTRY COLLECTION MUURTEGELS

Kleurnuances bij geglazuurde keramieken tegels

Uiteenlopende kleurnuances zijn een inherente eigenschap van het productieproces van deze muurtegels. We raden aan dat de tegels losjes worden neergelegd en gemengd voordat ze worden aangebracht. Zo krijgt u de mooiste verdeling van de kleurnuances. De verschillen tussen partijen kunnen duidelijker zichtbaar zijn. We raden u daarom aan alle tegels tegelijk te bestellen. We zijn niet aansprakelijk voor problemen met de kleurnuanciering na het aanbrengen.

Krassen en Slijtage

Zoals bij alle geglazuurde oppervlakken, kunnen er na verloop van tijd slijtage en krassen ontstaan. Kies daarom zorgvuldig de juiste tegel voor een bepaalde toepassing. De muurtegels in deze brochure zijn niet aanbevolen voor oppervlakken die onderhevig zijn aan zware slijtage.

Toepasselijkheid

Tapestry Collection muurtegels zijn niet geschikt voor werkoppervlakken, vloeren en buitengebruik. Ze zijn uitsluitend geschikt voor binnenmuren, waaronder muren in natte ruimten en douches.

Installatie

Voor meer informatie, raadpleeg onze Odyssey Installatiegids op onze website www.originalstyle.com/guides.

MEZZO, GRANDE EN PRIMO

Mezzo Vloertegels 200x200mm is een voorradig product. Wij raden aan genoeg tegels, inclusief snijverlies, voor uw project te bestellen. Zie meer informatie hierover onder het kopje 'Kleurvariatie, tegelkleuren en patronen'.

Odyssey Grande Vloertegels 298 x 298 x 8mm is een voorradig product. Als u effen tegels nodig hebt voor uw installatie, dan raden wij aan dat u deze tegelkijrtijd met uw Odyssey patroontegels besteld om ervoor te zorgen dat we de tegelkleuren zo goed mogelijk bij elkaar kunnen laten passen. We kunnen echter enige kleurvariaties niet uitsluiten.

Opgelet - Odyssey Primo Vloertegels 151 x 151 x 9 mm worden per bestelling gemaakt!

De kleinere Primo Odyssey vloertegels 151 x 151 x 9 mm, randen en hoeken worden gefabriceerd op basis van uw specifieke, individuele behoeften. Vraag bij uw leverancier om leveringstijden, zodat teleurstelling wordt vermeden als de tegels voor een bepaalde datum moeten worden geleverd. De kleuren van het Odyssey Primo-aanbod sluiten aan op de White en Dover White uit onze Victorian Floor Tiles Collectie (zie pagina 71). Vraag uw Original Style leverancier om een brochure of download de brochure op onze website www.originalstyle.com. Als u effen tegels nodig hebt voor uw installatie, dan kunt u deze samen met uw Odyssey-tegels bestellen, zodat ze zodanig worden gemaakt dat ze bij elkaar passen. Dit leidt ertoe dat de tegelkleuren zo goed mogelijk op elkaar aansluiten. We kunnen echter enige kleurvariaties niet uitsluiten. Omdat deze tegels speciaal per bestelling gemaakt worden, kunnen deze tegels niet geannuleerd of geretourneerd worden, tenzij deze defect zijn (alle rechten voorbehouden).

Kleurvariatie, tegelkleuren en patronen

Er kan sprake zijn van enige mate van kleurvariatie in de Mezzo, Grande en Primo basistegels met dezelfde achtergrondkleur, omdat ze zijn gemaakt van natuurlijke grondstoffen en worden gebakken op zeer hoge temperaturen tijdens productie. Er worden bovendien natuurlijke pigmenten gebruikt bij het aanbrengen van het patroon. Deze tegels zijn ook elk onderworpen aan kleurvariaties. Bepaalde inktkleuren vullen de kleuren van de basistegels aan, hoewel ze mogelijk niet perfect overeenkomen. De randen van de patronen op de tegels kunnen ietwat variëren als gevolg van het printproces. Leg de tegels neer op een goed verlichte plek voordat u ze zet, zodat de verschillen en variaties in kleuren goed worden verdeeld. We zijn niet aansprakelijk voor problemen met de kleurnuanciering na het zetten.

Geschiktheid

Raadpleeg de legenda's op de desbetreffende pagina's.

Mezzo: Binnengebruik: Geschikt voor droge vloeren en droge en natte wanden. Buitengebruik: Geschikt voor wanden.

Primo and Grande: Binnengebruik: Geschikt voor droge en natte vloeren (niet geschikt voor natte vloeren waar men zonder schoeisel loopt) en droge en natte wanden. Buitengebruik: geschikt voor vloeren en wanden.

Installatie

Lees, voordat de Odyssey-tegels uit deze brochure worden gezet en voor meer informatie, de Odyssey Installatiegids van Original Style op onze website www.originalstyle.com/en/guides. We adviseren ten eerste dat onze tegels worden gezet door een ervaren, professionele tegelzetter. De juiste zetting van alle keramieken tegels is afhankelijk van hun zetting op een deugdelijke, vlakke ondergrond en het gebruik van de juiste lijmen voor die ondergrond. We raden het direct zetten op nat cement af en de vloeren en gereedschappen grondig schoon te maken voor aanvang van het plaatsen. Gedetailleerde aanwijzingen voor het zetten van tegels zijn te vinden in BS EN ISO 5385: Part 3: 1989.

Impregneren bij exterieur gebruik

De vloertegels van Odyssey Primo en Grande zijn geschikt voor buitengebruik en zijn vorstbestendig, mits de vloertegels op zodanige wijze worden gezet dat het regenwater onbelemmerd ervan af kan lopen en niet tussen de tegels door kan dringen. Tegels dienen niet te worden gelegd op platte asfaltdaken in gebieden met vorst. De tegels van Odyssey Primo moeten worden geïmpregneerd met HMK

Moeller S234 of Lithofin KF Stain Stop voor een natuurlijke afwerking (beide UV-bestendig), of een soortgelijk middel. Impregneer de schone, droge Odyssey Primo-tegels vóór het voegen en na het voegen, reinigen en opdrogen.

Hoewel de tegels van Odyssey Grande niet hoeven te worden geïmpregneerd, aangezien ze 100% ongedecoreerd/gedecoreerd porselein zijn, raden we wel aan dat u ze voorziet van een laag, HMK Moeller S234 of Lithofin FZ Protector. Het reinigen verloopt zo sneller en vlekken kunnen beter worden verwijderd. Breng dit aan op de schone, droge tegel vóór het voegen en na het voegen, reinigen en opdrogen.

Impregneren voor interieur gebruik

Primo: De tegels van Odyssey Primo moeten worden geïmpregneerd met Lithofin KF StainStop of HMK Moeller S234 voor een natuurlijke afwerking, of een soortgelijk middel. Impregneer de schone, droge Odyssey Primo-tegels vóór het voegen en na het voegen, reinigen en opdrogen.

Mezzo en Grande: Hoewel deze tegels niet hoeven te worden geïmpregneerd, aangezien ze 100% ongedecoreerd/gedecoreerd porselein zijn, raden we wel aan dat u ze voorziet van een laag HMK Moeller S234 of Lithofin FZ Protector. Het reinigen verloopt zo beter en vlekken kunnen makkelijker worden verwijderd. Breng dit aan op de schone, droge tegel vóór het voegen en na het voegen, reinigen en opdrogen.

Vraag uw detailhandelaar welke meest geschikte lijmen, voegmiddelen, sealers, onderhouds- en schoonmaakproducten in uw land verkrijgbaar zijn. Volg altijd de aanwijzingen van de fabrikant op voor alle producten. Meer informatie is te vinden in de Odyssey installatiegids op www.originalstyle.com/guides.

Wij raden aan dat u alle impregneermiddelen en intensieve schoonmaakmiddelen test op een losse tegel, alvorens deze aan te brengen op uw betegelde vloer. Volg altijd de instructies van de leverancier. Original Style is niet aansprakelijk voor schade door een behandelingsproduct dat niet vooraf getest is.

Voegbreedte

Mezzo, Grande en Primo: Voegbreedte moet 2-3mm zijn.

Voegmiddel

Test altijd het voegmiddel voorafgaand aan de installatie.

Mezzo, Grande en Primo: Gebruik een wit of lichtgrijs voegmiddel op cementbasis. Gekleurde voegmiddelen kunnen worden gebruikt, maar felle kleuren bevatten veel pigment, hetgeen kan leiden tot vlekken op de tegels. Zwart voegmiddel wordt om deze reden NIET aanbevolen.

Randen voor treden en lichtreflectiewaarde

(LRV, Light Reflection Value) We raden het gebruik van randen in contrasterende kleuren langs het patroon aan, als de Primo Odyssey-tegels worden gebruikt op treden en trappen. Dit fungeert als een extra visuele herinnering aan de uiteinden van treden en trappen. In onze Victorian Floor Tiles Collectie vindt u zwarte en rode traptegels. Zie www.originalstyle.com

Variatie in afmetingen

De gegeven afmetingen zijn nominaal. **Mezzo, grande en Primo** tegelformaten zijn conform de Internationale Tegels Standaard BSEN14411. Als gevolg van de aard van het kleiverhittingsproces kunnen de afmetingen van de tegels afwijken van de werkgrootte.

Benodigde hoeveelheden tegels

In de meeste gevallen is een zeker mate van snijden noodzakelijk. We raden daarom aan dat u 5% extra tegels bestelt om verspilling te compenseren.

FOTOGRAFIE

Als gevolg van variaties in studiobelichting en printinkten kunnen de in deze brochure afgebeelde kleuren enigszins afwijken van die van de daadwerkelijke tegels. We raden altijd aan dat u uw Original Style-leverancier vraagt om enkele voorbeelden.

AANSPRAKELIJKHEIDSBEPERKING

Original Style is niet aansprakelijk voor de verkeerde installatie van zijn producten. In geval van claims met betrekking tot de tegels zelf is de aansprakelijkheid van Original Style, voor zover dit wettelijk is toegestaan, beperkt tot het vervangen van het product of het vergoeden van de kosten van het product, en is gevolgschade niet inbegrepen. Claims moeten binnen zeven werkdagen na ontvangst van de tegels worden ingediend. De tegels moeten worden geïnspecteerd voordat deze worden gezet. Claims worden niet behandeld nadat de tegels zijn gezet. We wijzen u erop dat tot de zetting het aanvaarden van de hoeveelheid, kleur, structuur, afmetingen en schakering van de tegels behoort. Original Style garandeert dat zijn tegels overeenkomen met hun omschrijving en geschikt zijn voor het beoogde gebruik. Original Style maakt geen andere uitdrukkelijke of impliciete garanties met betrekking tot de geschiktheid van de producten voor bepaalde installaties. We maken geen garanties, uitdrukkelijk of impliciet, ten aanzien van slijtagebestendigheid of onderhoudsmaatregelen.

Het is van groot belang dat de instructies van de producent voor voeg- en lijmstoffen worden opgevolgd ten aanzien van hun geschiktheid in combinatie met onze producten. Raadpleeg de leverancier van de voeg- en lijmstoffen van wie u de producten hebt gekocht in geval van twijfel. Original Style maakt geen beweringen over de geschiktheid voor gebruik van de lijmen en voegmiddelen van derde partijen. We wijzen u erop dat het gebruik van bepaalde bijtende reinigingsmiddelen kan leiden tot een reactie van de tegels, waarvan het uiterlijk kan veranderen.

ВАЖНАЯ ИНФОРМАЦИЯ

НАСТЕННАЯ ПЛИТКА TAPESTRY COLLECTION

Цветовая палитра глазурированной керамической плитки
Вариации оттенков цветовой палитры глазурированного фона плитки – характерная особенность процесса производства этой настенной плитки. Рекомендуем вначале раскладывать плитку в свободном порядке, а уже затем закреплять – это позволит добиться наиболее эстетически приятного распределения оттенков. Разница между отдельными партиями может быть существенной, поэтому мы рекомендуем приобрести всю необходимую плитку одновременно. Мы не принимаем претензии, связанные с цветовым соответствием и возникшие после укладки плитки.

Царапины и трещины

Плитку необходимо выбирать с учетом условий ее применения. Представленная в данной брошюре настенная плитка не предназначена для использования на поверхностях, подвергающихся интенсивному износу. Ошибочный выбор плитки может привести к порче глазури, а именно к возникновению царапин и потерь стоек. На глянцевой поверхности плитки со временем могут образоваться трещины. Гарантии на такие случаи не предоставляются.

Пригодность

Настенная плитка Tapestry Collection не предназначена для рабочих поверхностей, полов или использования на открытом воздухе. Плитку необходимо применять только в помещениях, включая душевые.

Укладка

См. дополнительную информацию в Руководстве по укладке на сайте www.originalstyle.com/guides. Мы настоятельно рекомендуем, чтобы наша плитка устанавливалась опытным мастером-плиточником.

MEZZO, GRANDE AND PRIMO

Mezzo стоковый товар

Пожалуйста, убедитесь, что вы заказываете достаточно плитки для вашего проекта, с учетом на резку и потери. См. Раздел «Изменение оттенка» ниже.

Напольная плитка Odyssey

Предлагается ассортимент представленных в обоих разделах данной брошюры напольной плитки, бордюров и угловых элементов с различными узорами и универсальной цветовой гаммы, которая отлично подходит как к традиционному интерьеру, так и к более современному. Одинаково красиво смотрится и в гостиной, и в спальне, а также в коридорах, оранжевых, столовых, душевых и на кухне. Чтобы зрительно увеличить ограниченную площадь помещения, можно просто добавить бордюр вокруг пола, выложенного одноцветной плиткой, создать узоры посреди одноцветной плитки или повторять различные комбинации на большой площади. Плитка подходит для использования с напольным панельным отоплением или на открытом воздухе.

Внимание

Напольная плитка **Odyssey Primo** размером **151 x 151 x 9 мм** изготавливается на заказ. Плитка, бордюры и угловые элементы коллекции Odyssey меньшего размера (151 x 151 мм) изготавливаются по индивидуальному заказу. Если плитку необходимо установить к конкретной дате, просьба проверить сроки доставки у поставщика. Цветовая гамма коллекции Odyssey Primo прекрасно сочетается с Белой (White) и Dover White напольной плиткой из коллекции викторианских напольных плиток (см. стр. 67). При необходимости, одноцветную плитку можно заказать в то же время, что и плитку Odyssey, чтобы мы могли изготовить подходящую по цвету партию. Тем не менее, мы не можем гарантировать, что цвета не будут немного отличаться. Обратите внимание, что поскольку плитка изготавливается специально, подтвержденные заказы не подлежат отмене или возврату (при сохранении законных прав).

Напольная плитка **Odyssey Grande** размером **298 x 298 x 8 мм** является номенклатурной позицией.

Если возникнет необходимость приобрести одноцветную белую плитку, заказ следует оформить одновременно с заказом на плитку Odyssey, чтобы мы смогли обеспечить максимальную совместимость цветов. Тем не менее, мы не можем гарантировать, что цвета не будут немного отличаться.

Отклонения в оттенке, цвета и узоры плитки

Плитка с одним и тем же фоновым цветом **Mezzo, Grande и Primo** может иметь небольшие отклонения в оттенке, поскольку изготавливается из натурального сырья и в процессе производства подвергается обжигу в печи при очень высокой температуре. Натуральные пигменты используются и в процессе нанесения рисунка, поэтому цвета рисунка также могут иметь незначительные отклонения в оттенке. Цвета некоторых красок дополняют основные тона плитки, хотя могут и не соответствовать им точно. Уголки узоров на отдельных плитках могут иметь небольшие отличия, обусловленные особенностями процесса нанесения рисунка.

Перед укладкой обязательно следует разложить плитку в хорошо освещенном месте, чтобы обеспечить равномерное распределение плитки с различиями и отклонениями в оттенке по всему участку. После укладки плитки компания не несет ответственности за проблемы, возникающие в связи с различием оттенков.

Пригодность

Настенная и напольная плитка **Odyssey Primo и Grande** пригодна для использования внутри и вне помещений, для укладки на стенах во влажной и в сухой среде, и в большинстве случаев может использоваться для укладки полов как во влажных, так и в сухих средах при условии ношения обуви в этих помещениях. **Mezzo:** внутренние сухие полы и мокрые и сухие стены, также могут использоваться для наружных стен. На соответствующих страницах каталога есть специальные символы, обозначающие среды, в которых может использоваться плитка.

Герметизация при использовании вне помещений

Напольная и настенная плитка Odyssey Primo и Grande пригодна для использования вне помещений и является морозостойчивой при условии, что она укладывается таким образом, чтобы капли дождя свободно стекали с плитки и не могли просочиться под плитку или между плитками. Плитку не следует укладывать на плоские крыши, покрытые асфальтом и расположенные в регионах, подверженных отрицательным температурам.

Плитку Odyssey Primo рекомендуется обрабатывать одной из следующих пропиток: * LTP Mattstone или Lithofin KF Stain Stop (обе с защитой от УФ-излучения) для натурального покрытия, или аналогичным составом. Пропитку следует наносить на чистую и сухую плитку Odyssey Primo до затирки швов, а также после затирки швов, очистки и высыхания плитки.

Хотя плитка Odyssey Grande не требует пропитки, так как представляет собой недекорированную/декорированную полнотелую керамическую плитку, мы рекомендуем покрыть ее составом LTP Mattstone или Lithofin FZ Protector, который облегчает очистку и удаление поверхностных пятен. Пропитку следует наносить

чистую и сухую плитку до затирки швов, а также после затирки швов, очистки и высыхания плитки.

Герметизация при использовании в помещениях

Плитку Odyssey Primo рекомендуется обрабатывать одной из следующих пропиток: для натурального покрытия используйте *LTP Mattstone совместно с LTP Wax Wash, а для глянцевого покрытия — LTP Glaze Protector (для использования только в помещениях) совместно с LTP Floorshine. Для натурального покрытия также подходит состав KF StainStop. Пропитку следует наносить на чистую и сухую плитку Odyssey Primo до затирки швов, а также после затирки швов, очистки и высыхания плитки.

Хотя плитка Odyssey Grande не требует пропитки, так как представляет собой недекорированную/декорированную полнотелую керамическую плитку, мы рекомендуем покрыть ее составом LTP Mattstone или Lithofin FZ Protector, который облегчает очистку и удаление поверхностных пятен. Пропитку следует наносить на чистую и сухую плитку до затирки швов, а также после затирки швов, очистки и высыхания плитки.

* За информацией о наличии товаров в вашей стране обращайтесь к поставщику. Обязательно соблюдайте указания производителей клеящих, цементирующих, пропитывающих и герметизирующих составов.

Дополнительную информацию смотрите в руководстве Odyssey Fixing Guide, доступном по ссылке www.originalstyle.com/guides. Рекомендации о герметизации, чистке и уходе за плиткой доступны по ссылке <http://ltp-online.co.uk>

Мы рекомендуем протестировать все герметические, чистящие средства и пропитки на остатке облицовочного материала, перед нанесением этих средств на выложенный пол. Всегда следуйте инструкциям производителей. Компания Original Style не несет ответственности за ущерб нанесенный в результате использования этих средств если не было проведено предварительное, рекомендованное тестирование.

Укладка

Перед укладкой напольной плитки Odyssey, описанной в данной брошюре, необходимо ознакомиться с Руководством по укладке, приведенном на сайте www.originalstyle.com/guides. Настоятельно рекомендуем, чтобы укладка плитки производилась профессиональным плиточником. Качество укладки керамической плитки зависит от того, насколько прочная и ровная поверхность пола, а также от того, используется ли подходящий для такой поверхности клеящий материал. Не рекомендуется производить укладку непосредственно на влажный цементный раствор. Подробные инструкции по укладке приведены в стандарте BS EN ISO 5385: часть 3: 1989.

Рекомендации по затирочным материалам.

Всегда тестируйте перед установкой.

Межплиточное расстояние должно составлять 2-3 мм. **Mezzo, Grande и Primo** рекомендуется использовать белый или светло-серый затирочный материал на цементной основе. Могут использоваться цветные затирочные материалы, хотя яркие цвета отличаются высоким содержанием пигмента, который может привести к образованию пятен на плитке, поэтому перед укладкой необходимо всегда проводить тест. Именно поэтому НЕ рекомендуется использовать черный затирочный материал.

Разные размеры

Плитка изготавливается по стандарту EN. Размеры в брошюре указаны условно. Ввиду особенностей процесса производства огнеупорной глины, размеры плитки могут отличаться.

Цвета и узоры плитки

Поскольку плитка производится из природной глины, плитки одного и того же цвета могут быть разных оттенков. Поэтому важно проследить, чтобы слегка отличающиеся оттенки были равномерно распределены до того, как будет уложена плитка. Плитка окрашивается с помощью добавления пигментов в природную глину. Плитка украшается вручную трафаретным оттиском, благодаря чему хотя узор выгодно оттеняет цвета плитки, он может им не соответствовать. Кроме того, уголки узоров на плитках могут отличаться ввиду разницы в трафаретном оттиске.

Необходимое количество

В большинстве случаев возникает необходимость резать плитку. Рекомендуем делать 5-процентный допуск к общему количеству заказа на отходы.

Покрытие лестниц и отражение света

Если плитка Primo Odyssey используется на ступенях и лестницах, рекомендуем приобрести ограничители ступеней, контрастирующие по цвету с прилегающей плиткой. Это позволит визуально обозначить границы ступеней и лестниц, а также дополнительно укрепить их края. Ограничители ступеней в Черном и Красном цвете предлагаются в коллекции напольной плитки Victorian Floor Tiles, см. сайт www.originalstyle.com

Стандартные размеры

В брошюре указаны стандартные размеры, которые могут незначительно отличаться от принятых на международном уровне стандартов. Если применимо, плитка Original Style **Mezzo, Grande и Primo** производится в соответствии со стандартом BS EN1441 1. Любое изменение размера плитки связано с тем, что плитки изготовлены из природного сырья, обжигаемого в печи.

ФОТОГРАФИИ

С учетом освещения в студии и типографической краски, цвет плитки на фотографиях, представленных в данной брошюре, может незначительно отличаться от фактического цвета плитки. Рекомендуется потребовать образец плитки у поставщика Original Style.

ОГРАНИЧЕНИЕ ОТВЕТСТВЕННОСТИ

Компания Original Style не несет ответственности за дефекты при установке ее продукции. При возникновении претензий относительно качества плитки, ответственность за возникновение Original Style в установленных законом случаях ограничена либо заменой товара, либо возмещением его стоимости, и не распространяется на возмещение косвенных убытков. О претензиях необходимо сообщать в течение 7 рабочих дней после получения плитки. Плитку следует проверить до ее установки. После установки плитки претензии не принимаются.

Просьба обратить внимание, что установка плитки означает отсутствие претензий к ее качеству, цвету, размерам, текстуре и оттенкам. Компания Original Style гарантирует, что плитка соответствует ее описанию и пригодна для использования в надлежащих целях. Компания Original Style не предоставляет ни прямых, ни косвенных гарантий соответствия или пригодности товара для конкретных видов установки. Мы не обеспечиваем ни прямые, ни косвенные гарантии износоустойчивости и исправности.

Просьба отметить, что использование определенных чистящих средств на кислотной основе способно привести к возникновению химической реакции и изменению свойств плитки.



ACKNOWLEDGEMENTS

Amara.....www.amara.com
 Amos.....www.amosmannfurniture.co.uk
 Angel & Boho.....www.angelandboho.com
 Anthropologie.....www.anthropologie.com/en-gb
 Atelier.....theateliershop.com
 Atkin & Thyme.....www.atkinandthyme.co.uk
 Audenza.....www.audenza.com

Cox & Cox.....www.coxandcox.co.uk
 Darts Farm.....www.dartsfarm.co.uk
 David Mellor.....www.davidmellordesign.com
 Furniture Village.....www.furniturevillage.com
 Grace & Glory.....www.graceandgloryhome.co.uk
 H&M.....www2.hm.com/en_gb/index.html
 Habitat.....www.habitat.co.uk



House of Fraser www.houseoffraser.co.uk
 Idyll Home www.idyllhome.co.uk
 John Lewis www.johnlewis.com
 Lombok www.lombok.co.uk
 Nkuku www.nkuku.com
 Oliver Bonas www.oliverbonas.com
 Olli Ella www.oliella.com

Rowen & Wren www.rowenandwren.co.uk
 The Forest & Co theforestandco.com
 Toby's www.tobysreclamation.com
 Wallace & Cotton www.wallacecotton.co.uk
 Yonder Living www.yonderliving.com
 Zara Home www.zarahome.com/gb



Glassworks
A dazzling collection
of glass tiles



Winchester Tile Company
Hand crafted wall tiles in a choice
of sumptuous glazes and finishes



Victorian Floor Tiles
For classic and
contemporary flooring



Artworks
Traditional wall tiles in a range
of colours and styles

GENERAL ENQUIRIES

Tel: +44 (0)1392 473004

Fax: +44 (0)1392 473014

UK SALES

Tel: +44 (0)1392 473000

Fax: +44 (0)1392 473010

USA SALES

Tel: 508 507 6228

Fax: 1-866 881 6609 (toll free)

REST OF WORLD SALES

Tel: +44 (0)1392 473001

Fax: +44 (0)1392 473011

Email: info@originalstyle.com

Website: www.originalstyle.com

The 'Original Style' logo is a registered trade mark of Original Style Ltd.
Original Style Limited is registered in England number 3018117. Registered
Office: Falcon Road, Sowton Industrial Estate, Exeter, Devon EX2 7LF, England

Your Original Style stockist

£2.00 €3.00 \$3.50

ODYSBROCH4/09/18

Printed using Vegetable inks