

LEGNO

WOOD



FORMATS.FORMATI.FORMATOS



45X90
44,63x89,46 cm - 11.57"x35.22"



15X90
14,74x89,46 cm - 5.80"x35.22"

SPECIAL PIECES.PEZZI SPECIALI.PIEZAS ESPECIALES



15X90 UP
14,74x88,80 cm - 5.80"x34.96"



15X90 Preincisión irregular
14,74x89,46 cm - 5.80"x35.22"



30X30 mosaico 5X5
29,75x29,75 cm - 11.71"x11.71"



Rodapié
7,3x44,63 cm - 2.92"x17.57"

THICKNESS.SPESSORE.ESPESORES

≡ 1,11 cm /0.43" approx.

COLOURS COLORI COLORES

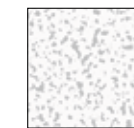


Ice



Noce

FINISHES FINITURI ACABADOS



Estructurado

LEGNO

LEGNO ICE

CLASE 1 R10** DCOF>0.42
 UNE - ENV 12633 DIN 51130 ANSI A 137.1 - 2012

BASE TILES.BASE.BASES



Legno ice
 44,63x89,46 cm - 17.57"x35.22"
 G-6194



Legno ice
 14,74x89,46 cm - 5.80"x35.22"
 G-6240

SPECIAL PIECES.PEZZI SPECIALI. PIEZAS ESPECIALES



Legno ice mosaico 5X5
 29,75x29,75 cm - 11.71"x11.71"
 G-6644



Legno ice rodapié
 7,3x44,63 cm - 2.87"x17.57"
 G-5085



Legno ice preincisión irregular
 14,74x89,46 cm - 5.80"x35.22"
 G-5211



Legno ice*
 14,74x88,80 cm - 5.80"x35.22"
 G-5265

STEPS.GRADINI.PELDAÑOS

SIMPLE 

pedaño simple 45	(45x90 cm)	5303
pedaño simple 90	(45x90 cm)	5303
pedaño simple áng.	(45x90 cm)	5315

GRADONE 

pedaño grad-45	(45x90 cm)	5603
pedaño grad-90	(45x90 cm)	5605
pedaño grad áng	(45x90 cm)	5623

* This is a natural product made through a handmade process, therefore, its possible shade or size variations must be considered as typical features of the material and they will not be admitted in a claim.
 *Questo è un prodotto naturale fabbricato a mano, eventuali variazioni di tono o dimensione devono essere considerate caratteristiche del materiale e non saranno oggetto di reclamo.
 * Este es un producto natural fabricado artesanalmente, por lo que posibles variaciones de tono o dimension deben considerarse propias del material y no será objeto de reclamación.
 ** For projects check technical information with our commercial network.
 **Per i progetti ottenere informazioni tecniche attraverso la nostra rete commerciale.
 ** Para proyectos obtenga información técnica a través de nuestra red comercial.



LEGNO

Legno ice 14,74x89,46 cm - Nouveau dark grey natural 29,75x29,75 cm

LEGNO NOCE

CLASE 1 R10** DCOF>0.42
 UNE - ENV 12633 DIN 51130 ANSI A 137.1 - 2012

BASE TILES.BASE.BASES



Legno noce
 44,63x89,46 cm - 17.57"x35.22"
 G-6194



Legno noce
 14,74x89,46 cm - 5.80"x35.22"
 G-6240

SPECIAL PIECES.PEZZI SPECIALI. PIEZAS ESPECIALES



Legno noce mosaico 5X5
 29,75x29,75 cm - 11.71"x11.71"
 G-6644



Legno noce rodapié
 7,3x44,63 cm - 2.87"x17.57"
 G-5085



Legno noce preincisión irregular
 14,74x89,46 cm - 5.80"x35.22"
 G-5211

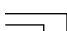


Legno noce*
 14,74x88,80 cm - 5.80"x35.22"
 G-5265

STEPS.GRADINI.PELDAÑOS

SIMPLE 

pedaño simple 45	(45x90 cm)	5303
pedaño simple 90	(45x90 cm)	5303
pedaño simple áng.	(45x90 cm)	5315

GRADONE 

pedaño grad-45	(45x90 cm)	5603
pedaño grad-90	(45x90 cm)	5605
pedaño grad áng	(45x90 cm)	5623

* This is a natural product made through a handmade process, therefore, its possible shade or size variations must be considered as typical features of the material and they will not be admitted in a claim.

** Questo è un prodotto naturale fabbricato a mano, eventuali variazioni di tono o dimensione devono essere considerate caratteristiche del materiale e non saranno oggetto di reclamo.

** Este es un producto natural fabricado artesanalmente, por lo que posibles variaciones de tono o dimension deben considerarse propias del material y no será objeto de reclamación.

** For projects check technical information with our commercial network.

** Per i progetti ottenere informazioni tecniche attraverso la nostra rete commerciale.

** Para proyectos obtenga información técnica a través de nuestra red comercial.



LEGNO

Legno noce 14,74x89,46 cm - Nouveau random grey natural 29,75x29,75 cm

TECHNICAL CHARACTERISTICS. CARATTERISTICHE TECNICHE. CARACTERÍSTICAS TÉCNICAS

MEASUREMENTS AND SURFACES APPEARANCE DIMENSIONI E ASPETTO SUPERFICIALE MEDIDAS Y ASPECTO SUPERFICIAL	STANDARD TEST METHOD METODO DELLA NORMA MÉTODO DE ENSAYO	STANDARD PRESCRIBED VALUES VALORE PRESCRITTO VALORES STANDARD NORMA	LEGNO collection*
Length and width. <i>Lunghezza e larghezza.</i> Longitud y anchura. Länge und Breite	ISO 10545-2	± 0,6% max.	± 0,2%
Orthogonality. <i>Ortogonalità.</i> Ortogonalidad. Rechtwinkligkeit	ISO 10545-2	± 0,5% max.	± 0,2%
Straightness of sides. <i>Rettilineità dei lati.</i> Rectitud de lados. Kantengeradigkeit	ISO 10545-2	± 0,5% max.	± 0,2%
Surfaces flatness. <i>Planarità.</i> Planitud. Ebenflächigkeit	ISO 10545-2	± 0,5% max.	± 0,2%

PHYSICAL PROPERTIES PROPIETÀ FISICHE PROPIEDADES FÍSICAS			
Water absorption. <i>Assorbimento d'acqua.</i> Absorción de agua. Wasseraufnahme	ISO 10545-3	≤ 0,5%	≤ 0,1%
Breaking strength, in N. <i>Carico di rottura, en N.</i> Carga de rotura, en N. Bruchlast, in N	ISO 10545-4	≥ 1300 N	2400 N
Modulus of rupture. <i>Resistenza alla flessione.</i> Resistencia a la flexión. Biegefestigkeit	ISO 10545-4	≥ 35 N/mm ²	56 N/mm ²
Resistance to deep abrasion. <i>Resistenza all'abrasione profonda.</i> Resistencia a la abrasión profunda. Tiefverschleissbeständigkeit	ISO 10545-6	≤ 175 mm ³	115 mm ³
Resistance to thermal shock. <i>Resistenza agli sbalzi termici.</i> Resistencia al choque térmico. Temperaturwechselbeständigkeit	ISO 10545-9	No surface defects should be visible <i>Non deve presentare difetti visibili</i> No dürfen presenter difectos superficialis visibiles	Resistant. Resistente. Resistente
Frost resistance. <i>Resistenza al gelo.</i> Resistencia a la helada. Frostbeständigkeit	ISO 10545-12	No surface defects or cracks should be visible <i>Non deve presentare difetti visibili</i> No dürfen presenter difectos o grietas superficialis visibiles	Frost Resistance A resistentes a la Helada
Coefficient of friction. <i>Resistenza allo scivolamento.</i> Coeficiente de fricción. Rutschfestigkeit	DIN 51130 UNE-ENV 12633 DCOF - ANSIA 137.1	-	R10** Clase I*** >0.42
Colour resistance to light. <i>Resistenza dei colori alla luce.</i> Resistencia del color a la luz. Lichtbeständigkeit der Farben	DIN 51094	There should be no colour variations <i>Non deve presentare difetti visibili</i> No dürfen presenter variaciones de color	No alterations in colour and shine <i>Non presenta alterazioni di colore e lucentezza</i> No presenta variaciones de color y brillo

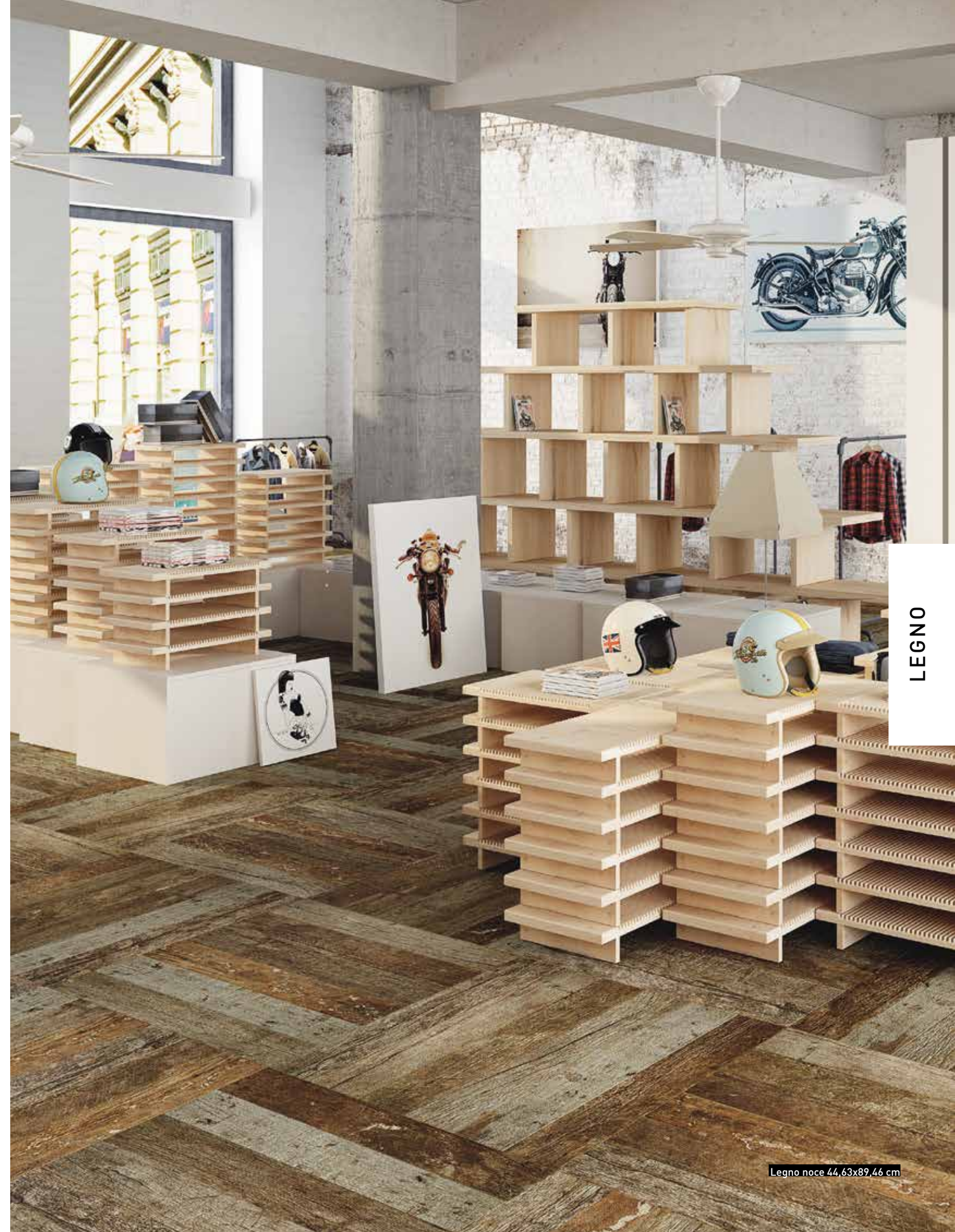
CHEMICAL PROPERTIES PROPIETÀ CHIMICHE PROPIEDADES QUÍMICAS			
Chemical resistance. <i>Resistenza agli agenti chimici.</i> Resistencia química. Chemikalienbeständigkeit	ISO 10545-13	Resistance to household cleaning products and swimming pool salts. <i>Resistenza a prodotti domestici e sale per piscine</i>	Min. UB
Resistance to staining. <i>Resistenza alle macchie.</i> Resistencia a las manchas. Fleckenbeständigkeit	ISO 10545-14	Declared Value Valor Declarado	5

*The Land values are the average of different production consignments. For further detail information, please check with our commercial network.
I valori dichiarati sono ottenuti da una media di prove effettuate su diverse produzioni. Per avere informazioni dettagliate consultare la rete commerciale.
Los valores declarados son el promedio obtenido a través de ensayos de diferentes producciones. Para la obtención de una información detallada consultar a la red comercial.

** R10 - Tested in Legno Noce (batch: 06-14-2014). It depends on the consignment.
Provare realizzato in Legno noce (partita: 14-06-2014). / Ensayo realizado sobre Legno Noce (lote: 14-06-2014).

*** Clase I - Tested in Legno Noce (It depends on the consignment) Test realized in internal laboratory / Provare realizzato in laboratorio interno / Ensayo realizado en laboratorio interno.

**** Dry Test, according to document DA DB-SUA/3 (Código Técnico de la Edificación) M° de Fomento. Test done in LEGNO NOCE 15X90 on October 2014.
Ensayo realizado, según documento DA DB-SUA/3 (Código Técnico de la edificación) M° de Fomento, sobre el producto LEGNO NOCE 15X90 a fecha octubre 2014



LEGNO

Legno noce 44,63x89,46 cm