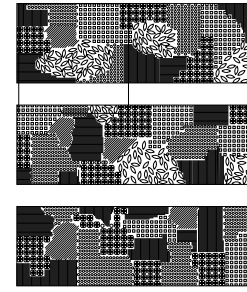


# LEGNO SLIM

WOOD



## FORMATS.FORMATI.FORMATOS



**30X90 SLIM**  
29,75x89,46 cm - 11.71"x35.22"

## THICKNESS.SPESSORE.ESPESORES

± 0,5 cm / 0.19" approx.

## COLOURS COLORI COLORES

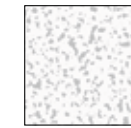


Noce



Titanium

## FINISHES FINITURI ACABADOS



Estructurado

LEGNO SLIM

\* Legno slim nose. Content of recycled material. Contenido di materiale riciclato. Contenido de material reciclado.



# LEGNO SLIM NOCE - TITANIUM

BASE TILES.BASE.BASES



Legno slim noce\*  
29,75x89,46 cm - 11.71"x35.22"  
G-6246



Legno slim titanium\*  
29,75x89,46 cm - 11.71"x35.22"  
G-6284



LEGNO SLIM

Legno slim titanium 29,75X89,46 cm - Portland slim vison natural 29,75X89,46 cm

\* 3 Different aleatory reliefs  
\* 3 Relieves diferentes aleatorios



## TECHNICAL CHARACTERISTICS.CARATTERISTICHE TECNICHE.CARACTERÍSTICAS TÉCNICAS

MEASUREMENTS AND SURFACES APPEARANCE DIMENSIONI E ASPETTO SUPERFICIALE MEDIDAS Y ASPECTO SUPERFICIAL	STANDARD TEST METHOD METODO DELLA NORMA MÉTODO DE ENSAYO	STANDARD PRESCRIBED VALUES VALORE PRESCRITTO VALORES STANDARD NORMA	<b>LEGNO SLIM*</b>
Length and width. <i>Lunghezza e larghezza.</i> Longitud y anchura. Länge und Breite	ISO 10545-2	± 0,6% max.	± 0,2%
Orthogonality. <i>Ortogonalità.</i> Ortogonalidad. Rechtwinkligkeit	ISO 10545-2	± 0,5% max.	± 0,2%
Straightness of sides. <i>Rettilineità dei lati.</i> Rectitud de lados. Kantengeradigkeit	ISO 10545-2	± 0,5% max.	± 0,2%
Surfaces flatness. <i>Planarità.</i> Planitud. Ebenflächigkeit	ISO 10545-2	± 0,5% max.	± 0,2%

PHYSICAL PROPERTIES PROPIETÀ FISICHE PROPIEDADES FÍSICA			
Water absorption. <i>Assorbimento d'acqua.</i> Absorción de agua. Wasseraufnahme	ISO 10545-3	≤ 0,5%	≤ 0,1%
Breaking strength, in N. <i>Carico di rottura, en N.</i> Carga de rotura, en N. Bruchlast, in N	ISO 10545-4	≥ 700 N	Available Method Metodo Disponibile Método Disponible
Modulus of rupture. <i>Resistenza alla flessione.</i> Resistencia a la flexión. Biegefestigkeit	ISO 10545-4	≥ 35 N/mm <sup>2</sup>	>40 N/mm <sup>2</sup>
Resistance to thermal shock. <i>Resistenza agli sbalzi termici.</i> Resistencia al choque térmico. Temperaturwechselbeständigkeit	ISO 10545-9	No surface defects should be visible Non deve presentarsi difetti visibili No debe presentar defectos superficiales visibles	Resistant. Resistente. Resistente
Frost resistance. <i>Resistenza al gelo.</i> Resistencia a la helada. Frostbeständigkeit	ISO 10545-12	No surface defects or cracks should be visible Non deve presentarsi difetti visibili No debe presentar defectos ni grietas superficiales visibles	Frost Resistant Antigelo Resistente a la Helada
Coefficient of friction. <i>Resistenza allo scivolamento.</i> Coeficiente de fricción. Rutschfestigkeit	DIN 51130	-	Available Method Metodo Disponibile Método Disponible
Colour resistance to light. <i>Resistenza dei colori alla luce.</i> Resistencia del color a la luz. Lichtbeständigkeit der Farben	DIN 51094	There should be no colour variations Non deve presentarsi variazioni di colore No debe presentar variaciones de color	No alterations in colour and shine Non presenta variazioni di colore e lucentezza No presenta variaciones de color y brillo

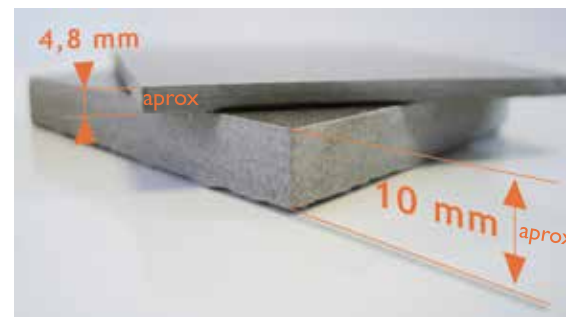
CHEMICAL PROPERTIES PROPIETÀ CHIMICHE PROPIEDADES QUÍMICAS			
Chemical resistance. <i>Resistenza agli agenti chimici.</i> Resistencia química. Chemikalienbeständigkeit	ISO 10545-13	Resistance to household cleaning products and swimmingpool salts. Resistencia a productos de limpieza y sales para piscinas	Min.GB
Resistance to staining. <i>Resistenza alle macchie.</i> Resistencia a las manchas. Fleckenbeständigkeit	ISO 10545-14	Declared Value Valor Declarado	5**

\*The Land values are the average of different production consignments. For further detail information, please check with our commercial network.  
I valori dichiarati sono ottenuti da una media di prove effettuate su diverse produzioni. Per avere informazioni dettagliate consultare la rete commerciale.  
Los valores declarados son el promedio obtenido a través de ensayos de diferentes producciones. Para la obtención de una información detallada consultar a la red comercial.

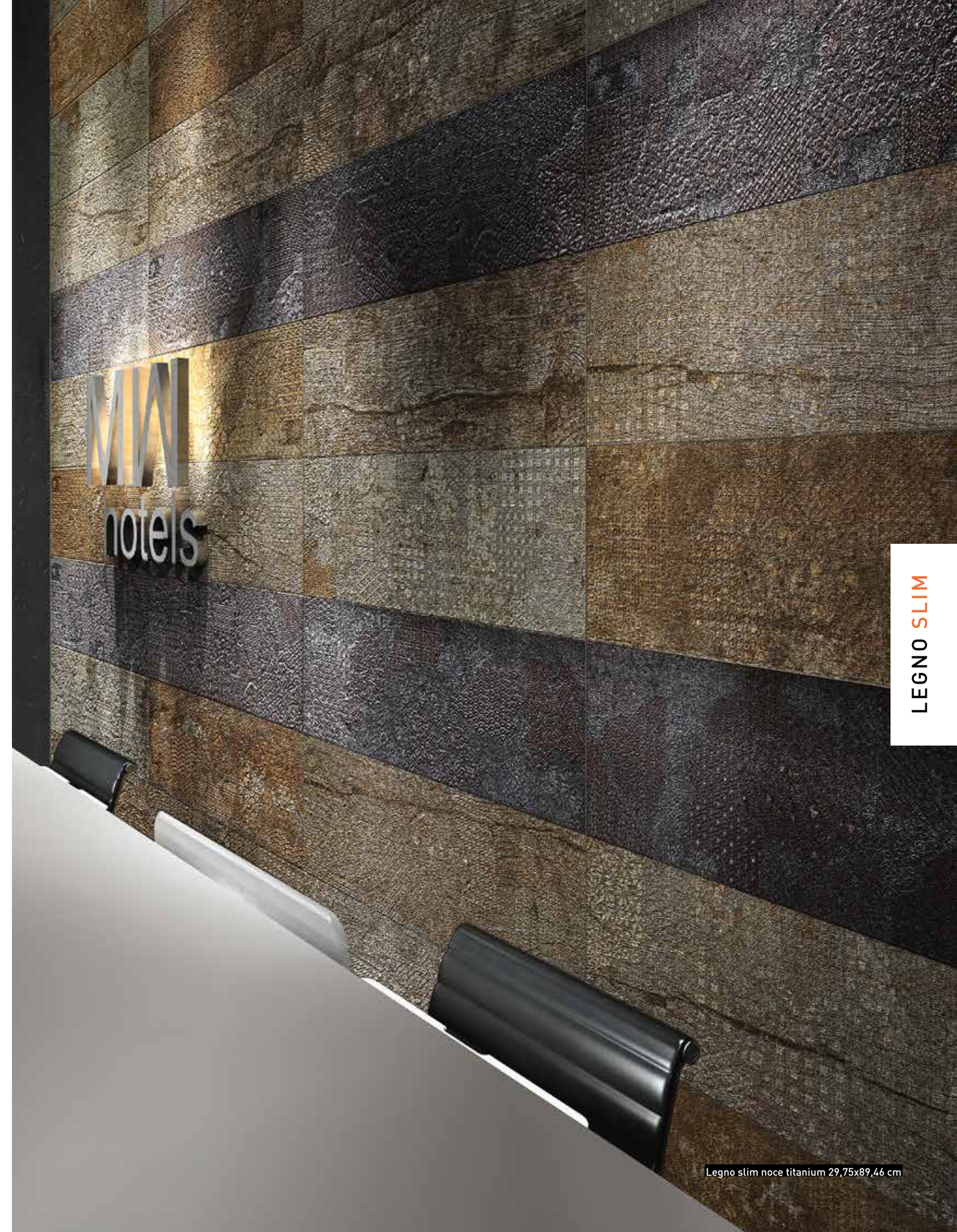
\*\* Tested in Legno Slim Noce. Test realized in internal laboratory. Legno Slim Titanium - Metallized finish. For projects check technical information with our commercial networks.  
Prova realizzata in laboratorio interno su Legno Slim Noce. Legno Slim Titanium - finitura metallizzata. Per avere informazioni dettagliate consultare la rete commerciale.  
Ensayo realizado en laboratorio interno sobre Legno Slim Noce. Legno Slim Titanium - acabado metalizado. Para proyectos obtenga información técnica a través de nuestra red comercial.

## ADVANTAGES.VANTAGGI.VENTAJAS

- Time. *Tempo.* Tiempo
- Money. *Denaro.* Dinero
- Hygiene. *Igiene.* Higiene
- Ecologic. *Ecologia.* Ecología
- Technology. *Tecnologia.* Tecnología



\* Recommended only for wall. / sólo recomendado como revestimiento.



LEGNO SLIM

Legno slim noce titanium 29,75x89,46 cm