

organizer

Pietra Lavica

60x60 . 24"x24" - 30x60 . 12"x24" - 49x49 . 19 1/2"x19 1/2" - 24,5x49 . 9 1/2"x19 1/2" - 16,2x49 . 6 1/4"x19 1/2"



Civilization of Beauty

Gres porcellanato colorato
Full-body coloured porcelain stoneware
Grès cérame coloré dans la masse.
In der Masse gefärbtes Feinsteinzeug
Gres porcelánico coloreado en masa.
Окрашенный по всей толщине керамогранит



Gryphea 60x60 . 24"x24" Lap. Ret. - Decoro Perseo Arenal 49x49 . 19 1/2"x19 1/2" Lap. Ret. - Muretto Gryphea 24,5x49 . 9 1/2"x19 1/2" Lap. Ret.



Eos 49x49 . 19 1/2"x19 1/2" Lap. Ret. - Rosone Zodiaco 98x98 . 38 1/2"x38 1/2" Lap. Ret. - Fascia Astra 7x49 . 2 3/4"x19 1/2" Lap. Ret.
 Angolo Fascia Astra 7x7 . 2 3/4"x2 3/4" Lap. Ret. - Decoro Aquila, Centauro, Orione 49x49 . 19 1/2"x19 1/2" Lap. Ret.



Arenal 49x49 . 19 1/2"x19 1/2" Lap. Ret. - Fuligo 24,5x49 . 9 1/2"x19 1/2" - Fuligo 16,2x49 . 6 1/4"x19 1/2" Lap. Ret.



Nebula 49x49 . 19 1/2"x19 1/2" Lap. Ret. - Nebula 16,2x49 . 6 1/4"x19 1/2" Lap. Ret. - Decoro Perseo Nebula 49x49 . 19 1/2"x19 1/2" Lap. Ret.

Spessore. Thickness. Épaisseur. Stärke. Espesor. Толщина. **12 mm / 60x60 . 30x60 . 11 mm**

Gres porcellanato colorato in massa. Full-body coloured porcelain stoneware. Grès cérame coloré dans la masse. In der Masse gefärbtes Feinsteinzeug. Gres porcelánico coloreado en masa. Окрашенный по всей толщине керамогранит.

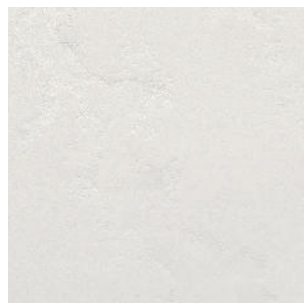
ARENAL



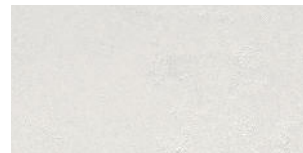
B253 6L80 Arenal 60x60 . 24"x24"
Lap. Ret. ○



B255 VL80 Arenal 30x60 . 12"x24"
Lap. Ret. ○



B243 5L60 Arenal 49x49 . 19 1/2"x19 1/2"
Lap. Ret. ○



B252 WL60 Arenal 24,5x49 . 9 1/2"x19 1/2"
Lap. Ret. ○



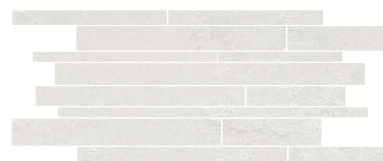
B256 WL90 Arenal 16,2x49 . 6 1/4"x19 1/2"
Lap. Ret. ○

MOSAICO TESSERE 5,2x5,2



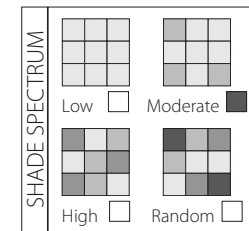
B300 9320 Mosaico Arenal
32,6x32,6 . 13"x13"
Lap. Ret. ○

MURETTO



B450 L807 Muretto Arenal
24,5x49 . 9 1/2"x19 1/2"
Lap. Ret. ○

Si consiglia fortemente di pulire bene la superficie delle piastrelle strutturate immediatamente dopo aver fugato il pavimento. Questa operazione eviterà al materiale usato per la fuga di solidificarsi all'interno delle cavità presenti nella superficie della piastrella. We strongly recommend you thoroughly clean the surface of textured floor tiles immediately after filling the joints. This will prevent the filler solidifying in the cavities found in the tiles' surface. Il est vivement recommandé de bien nettoyer la surface des carreaux structurés, immédiatement après le jointoyage. Cette opération empêchera le matériel utilisé pour le jointoyage de se solidifier à l'intérieur des cavités présentes à la surface des carreaux. Es wird dringend geraten, die Oberfläche der strukturierten Fliesen sofort nach dem Verfugen des Bodenbelags gut zu reinigen. Dieser Vorgang verhindert, dass das zum Verfugen verwendete Material innerhalb der in der Fliesenoberfläche vorhandenen Hohlräume aushärten kann. Настоятельно рекомендуем хорошо очистить поверхность структурированной плитки сразу же после заделки швов на полу. Таким образом, используемый для заделки швов материал не отвердеет в неровностях, имеющих на поверхности плитки.



DECORI. Decors. Décors. Dekore. Decoraciones. Декоры.

COSTELLAZIONE



V400 L907 Aquila Arenal
49x49 . 19 1/2"x19 1/2" Lap. Ret. ○



V400 L917 Centauro Arenal
49x49 . 19 1/2"x19 1/2" Lap. Ret. ○



V400 L912 Orione Arenal
49x49 . 19 1/2"x19 1/2" Lap. Ret. ○

ASTRA



V325 L897 Fascia Astra Arenal
7x49 . 2 3/4"x19 1/2" Lap. Ret. ○



V140 L902 Ang. Fascia Astra Arenal
7x7 . 2 3/4"x 2 3/4" Lap. Ret. ○

PERSEO



V392 L802 Perseo Arenal
49x49 . 19 1/2"x19 1/2" Lap. Ret. ○

BERKANA



V397 L826 Berkana Arenal
49x49 . 19 1/2"x19 1/2" Lap. Ret. ○

ROSONE ZODIACO 98x98 set 4pz (49x49 cad)



R700 L821 Zodiaco Arenal 98x98 . 38 1/2"x38 1/2" Lap. Ret. ○

Tutti i decori si abbinano al fondo ma possono essere di tonalità diverse. - All decorations match the base but may be of a different tone. - Tous les décors sont assortis au fond, mais les tonalités peuvent être différentes. - Alle Dekore passen zur Unifliese, können jedoch unterschiedliche Farbtöne aufweisen. - Todas las decoraciones se combinan con el fondo pero pueden ser de tonalidades diferentes. - Все декоры сочетаются с фоновой плиткой, но могут быть разных тонов.

**** A disposizione solo su richiesta. Tempi di consegna: 30gg.** - Available upon request only. Delivery terms: 30 days. - Disponible seulement sur requête. Délais de livraison: 30 jours. - Verfügbar auf Anfrage. Lieferzeit: 30 Tage. Disponible sólo bajo pedido. Plazo de entrega: 30 días. - Изготавливается только по специальной заявке. Срок поставки: 30 дней.

Spessore. Thickness. Epaisseur. Stärke. Espesor. Толщина. **12 mm / 60x60 . 30x60 . 11 mm**

Gres porcellanato colorato in massa. Full-body coloured porcelain stoneware. Grès cérame coloré dans la masse. In der Masse gefärbtes Feinsteinzeug. Gres porcelánico coloreado en masa. Окрашенный по всей толщине керамогранит.

EOS



B253 6L81 Eos 60x60 . 24"x24"
Lap. Ret. ○



B255 VL81 Eos 30x60 . 12"x24"
Lap. Ret. ○



B243 5L61 Eos 49x49 . 19 1/2"x19 1/2"
Lap. Ret. ○



B252 WL61 Eos 24,5x49 . 9 1/2"x19 1/2"
Lap. Ret. ○



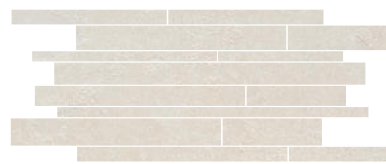
B256 WL91 Eos 16,2x49 . 6 1/4"x19 1/2"
Lap. Ret. ○

MOSAICO TESSERE 5,2x5,2



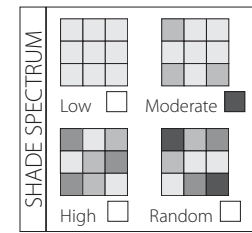
B300 9321 Mosaico Eos
32,6x32,6 . 13"x13"
Lap. Ret. ○

MURETTO



B450 L808 Muretto Eos
24,5x49 . 9 1/2"x19 1/2"
Lap. Ret. ○

Si consiglia fortemente di pulire bene la superficie delle piastrelle strutturate immediatamente dopo aver fugato il pavimento. Questa operazione eviterà al materiale usato per la fuga di solidificarsi all'interno delle cavità presenti nella superficie della piastrella. We strongly recommend you thoroughly clean the surface of textured floor tiles immediately after filling the joints. This will prevent the filler solidifying in the cavities found in the tiles' surface. Il est vivement recommandé de bien nettoyer la surface des carreaux structurés, immédiatement après le jointoyage. Cette opération empêchera le matériel utilisé pour le jointoyage de se solidifier à l'intérieur des cavités présentes à la surface des carreaux. Es wird dringend geraten, die Oberfläche der strukturierten Fliesen sofort nach dem Verfugen des Bodenbelags gut zu reinigen. Dieser Vorgang verhindert, dass das zum Verfugen verwendete Material innerhalb der in der Fliesenoberfläche vorhandenen Hohlräume aushärten kann. Настоятельно рекомендуем хорошо очистить поверхность структурированной плитки сразу же после заделки швов на полу. Таким образом, используемый для заделки швов материал не отвердеет в неровностях, имеющих на поверхности плитки.



DECORI. Decors. Décors. Dekore. Decoraciones. Декоры.

COSTELLAZIONE



V400 L908 Aquila Eos
49x49 . 19 1/2"x19 1/2" Lap. Ret. ○



V400 L918 Centauro Eos
49x49 . 19 1/2"x19 1/2" Lap. Ret. ○



V400 L913 Orione Eos
49x49 . 19 1/2"x19 1/2" Lap. Ret. ○

ASTRA



V325 L898 Fascia Astra Eos
7x49 . 2 3/4"x19 1/2" Lap. Ret. ○



V140 L903 Ang. Fascia Astra Eos
7x7 . 2 3/4"x 2 3/4" Lap. Ret. ○

PERSEO



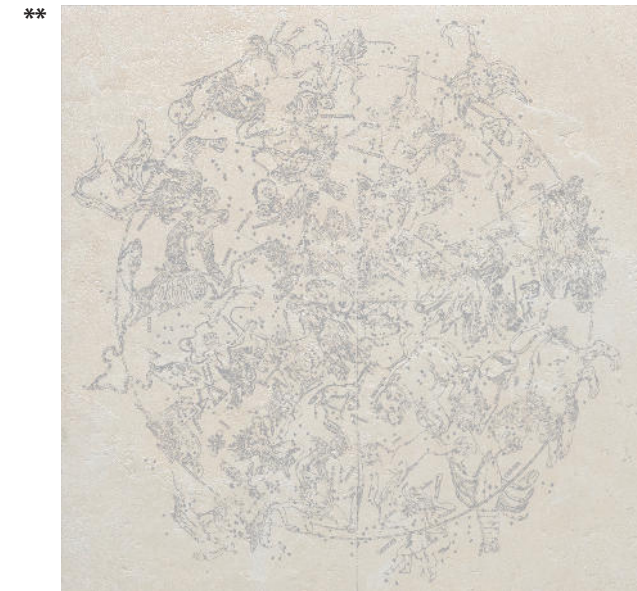
V392 L803 Perseo Eos
49x49 . 19 1/2"x19 1/2" Lap. Ret. ○

BERKANA



V397 L827 Berkana Eos
49x49 . 19 1/2"x19 1/2" Lap. Ret. ○

ROSONE ZODIACO 98x98 set 4pz (49x49 cad)



R700 L822 Zodiaco Eos 98x98 . 38 1/2"x38 1/2" Lap. Ret. ○

Tutti i decori si abbinano al fondo ma possono essere di tonalità diverse. - All decorations match the base but may be of a different tone. - Tous les décors sont assortis au fond, mais les tonalités peuvent être différentes. - Alle Dekore passen zur Unifliese, können jedoch unterschiedliche Farbtöne aufweisen. - Todas las decoraciones se combinan con el fondo pero pueden ser de tonalidades diferentes. - Все декоры сочетаются с фоновой плиткой, но могут быть разных тонов.

**** A disposizione solo su richiesta. Tempi di consegna: 30gg.** - Available upon request only. Delivery terms: 30 days. - Disponible seulement sur requête. Délais de livraison: 30 jours. - Verfügbar auf Anfrage. Lieferzeit: 30 Tage. Disponible sólo bajo pedido. Plazo de entrega: 30 días. - Изготавливается только по специальной заявке. Срок поставки: 30 дней.

Spessore. Thickness. Epaisseur. Stärke. Espesor. Толщина. **12 mm / 60x60 . 30x60 . 11 mm**

Gres porcellanato colorato in massa. Full-body coloured porcelain stoneware. Grès cérame coloré dans la masse. In der Masse gefärbtes Feinsteinzeug. Gres porcelánico coloreado en masa. Окрашенный по всей толщине керамогранит.

NEBULA



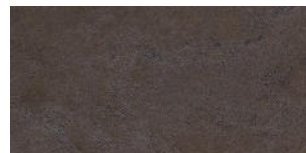
B253 6L82 Nebula 60x60 . 24"x24"
Lap. Ret. ○



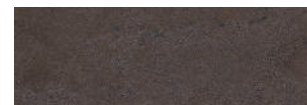
B255 VL82 Nebula 30x60 . 12"x24"
Lap. Ret. ○



B243 5L62 Nebula 49x49 . 19 1/2"x19 1/2"
Lap. Ret. ○

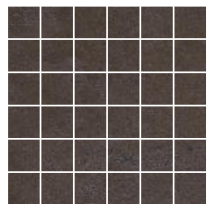


B252 WL62 Nebula 24,5x49 . 9 1/2"x19 1/2"
Lap. Ret. ○



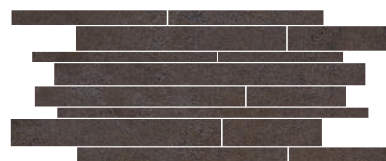
B256 WL92 Nebula 16,2x49 . 6 1/4"x19 1/2"
Lap. Ret. ○

MOSAICO TESSERE 5,2x5,2

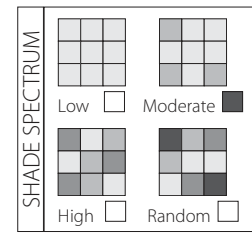


B300 9322 Mosaico Nebula
32,6x32,6 . 13"x13"
Lap. Ret. ○

MURETTO



B450 L809 Muretto Nebula
24,5x49 . 9 1/2"x19 1/2"
Lap. Ret. ○



DECORI. Decors. Décors. Dekore. Decoraciones. Декоры.

COSTELLAZIONE



V400 L909 Aquila Nebula
49x49 . 19 1/2"x19 1/2" Lap. Ret. ○



V400 L919 Centauro Nebula
49x49 . 19 1/2"x19 1/2" Lap. Ret. ○



V400 L914 Orione Nebula
49x49 . 19 1/2"x19 1/2" Lap. Ret. ○

ASTRA



V325 L899 Fascia Astra Nebula
7x49 . 2 3/4"x19 1/2" Lap. Ret. ○

PERSEO



V392 L804 Perseo Nebula
49x49 . 19 1/2"x19 1/2" Lap. Ret. ○

BERKANA



V397 L828 Berkana Nebula
49x49 . 19 1/2"x19 1/2" Lap. Ret. ○

ROSONE ZODIACO 98x98 set 4pz (49x49 cad)



R700 L823 Zodiaco Nebula 98x98 . 38 1/2"x38 1/2" Lap. Ret. ○

V140 L904 Ang. Fascia Astra Nebula
7x7 . 2 3/4"x 2 3/4" Lap. Ret. ○

Si consiglia fortemente di pulire bene la superficie delle piastrelle strutturate immediatamente dopo aver fugato il pavimento. Questa operazione eviterà al materiale usato per la fuga di solidificarsi all'interno delle cavità presenti nella superficie della piastrella. We strongly recommend you thoroughly clean the surface of textured floor tiles immediately after filling the joints. This will prevent the filler solidifying in the cavities found in the tiles' surface. Il est vivement recommandé de bien nettoyer la surface des carreaux structurés, immédiatement après le jointoyage. Cette opération empêchera le matériel utilisé pour le jointoyage de se solidifier à l'intérieur des cavités présentes à la surface des carreaux. Es wird dringend geraten, die Oberfläche der strukturierten Fliesen sofort nach dem Verfugen des Bodenbelags gut zu reinigen. Dieser Vorgang verhindert, dass das zum Verfugen verwendete Material innerhalb der in der Fliesenoberfläche vorhandenen Hohlräume aushärten kann. Настоятельно рекомендуем хорошо очистить поверхность структурированной плитки сразу же после заделки швов на полу. Таким образом, используемый для заделки швов материал не отвердеет в неровностях, имеющих на поверхности плитки.

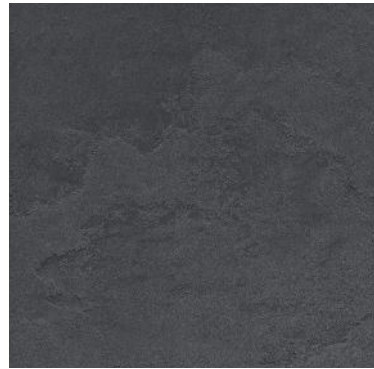
Tutti i decori si abbinano al fondo ma possono essere di tonalità diverse. - All decorations match the base but may be of a different tone. - Tous les décors sont assortis au fond, mais les tonalités peuvent être différentes. - Alle Dekore passen zur Unifliese, können jedoch unterschiedliche Farbtöne aufweisen. - Todas las decoraciones se combinan con el fondo pero pueden ser de tonalidades diferentes. - Все декоры сочетаются с фоновой плиткой, но могут быть разных тонов.

**** A disposizione solo su richiesta. Tempi di consegna: 30gg.** - Available upon request only. Delivery terms: 30 days. - Disponible seulement sur requête. Délais de livraison: 30 jours. - Verfügbar auf Anfrage. Lieferzeit: 30 Tage. Disponible sólo bajo pedido. Plazo de entrega: 30 días. - Изготавливается только по специальной заявке. Срок поставки: 30 дней.

Spessore. Thickness. Epaisseur. Stärke. Espesor. Толщина. **12 mm / 60x60 . 30x60 . 11 mm**

Gres porcellanato colorato in massa. Full-body coloured porcelain stoneware. Grès cérame coloré dans la masse. In der Masse gefärbtes Feinsteinzeug. Gres porcelánico coloreado en masa. Окрашенный по всей толщине керамогранит.

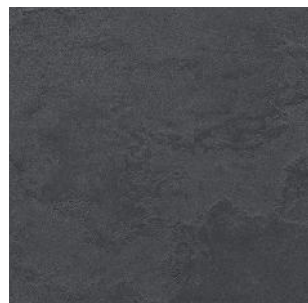
FULIGO



B253 6L83 Fuligo 60x60 . 24"x24"
Lap. Ret. ○



B255 VL83 Fuligo 30x60 . 12"x24"
Lap. Ret. ○



B243 5L63 Fuligo 49x49 . 19 1/2"x19 1/2"
Lap. Ret. ○

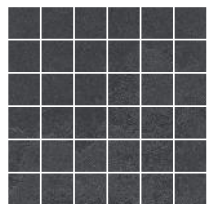


B252 WL63 Fuligo 24,5x49 . 9 1/2"x19 1/2"
Lap. Ret. ○



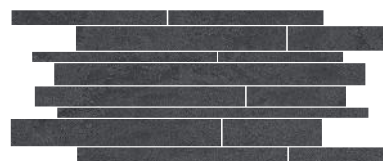
B256 WL93 Fuligo 16,2x49 . 6 1/4"x19 1/2"
Lap. Ret. ○

MOSAICO TESSERE 5,2x5,2

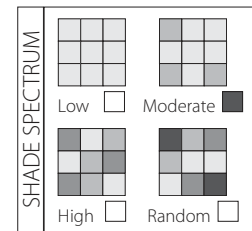


B300 9323 Mosaico Fuligo
32,6x32,6 . 13"x13"
Lap. Ret. ○

MURETTO



B450 L810 Muretto Fuligo
24,5x49 . 9 1/2"x19 1/2"
Lap. Ret. ○



DECORI. Decors. Décors. Dekore. Decoraciones. Декоры.

COSTELLAZIONE



V400 L910 Aquila Fuligo
49x49 . 19 1/2"x19 1/2" Lap. Ret. ○



V400 L920 Centauro Fuligo
49x49 . 19 1/2"x19 1/2" Lap. Ret. ○



V400 L915 Orione Fuligo
49x49 . 19 1/2"x19 1/2" Lap. Ret. ○

PERSEO



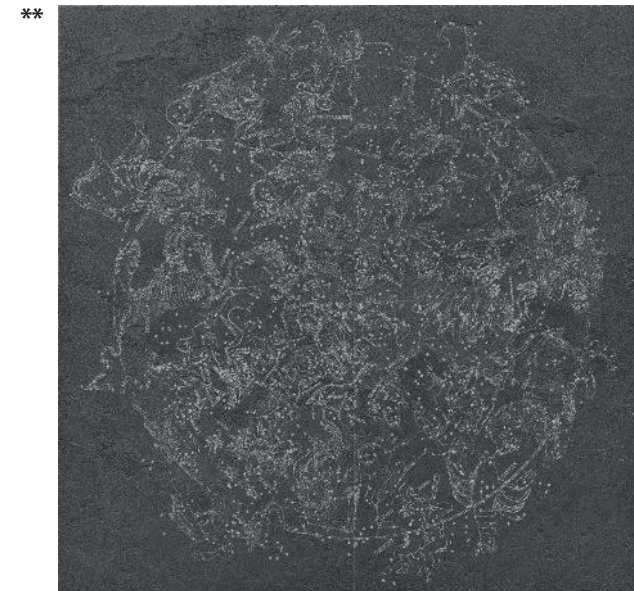
V392 L805 Perseo Fuligo
49x49 . 19 1/2"x19 1/2" Lap. Ret. ○

BERKANA



V397 L829 Berkana Fuligo
49x49 . 19 1/2"x19 1/2" Lap. Ret. ○

ROSONE ZODIACO 98x98 set 4pz (49x49 cad)



R700 L824 Zodiaco Fuligo 98x98 . 38 1/2"x38 1/2" Lap. Ret. ○

ASTRA



V325 L900 Fascia Astra Fuligo
7x49 . 2 3/4"x19 1/2" Lap. Ret. ○



V140 L905 Ang. Fascia Astra Fuligo
7x7 . 2 3/4"x 2 3/4" Lap. Ret. ○

Si consiglia fortemente di pulire bene la superficie delle piastrelle strutturate immediatamente dopo aver fugato il pavimento. Questa operazione eviterà al materiale usato per la fuga di solidificarsi all'interno delle cavità presenti nella superficie della piastrella. We strongly recommend you thoroughly clean the surface of textured floor tiles immediately after filling the joints. This will prevent the filler solidifying in the cavities found in the tiles' surface. Il est vivement recommandé de bien nettoyer la surface des carreaux structurés, immédiatement après le jointoyage. Cette opération empêchera le matériel utilisé pour le jointoyage de se solidifier à l'intérieur des cavités présentes à la surface des carreaux. Es wird dringend geraten, die Oberfläche der strukturierten Fliesen sofort nach dem Verfugen des Bodenbelags gut zu reinigen. Dieser Vorgang verhindert, dass das zum Verfugen verwendete Material innerhalb der in der Fliesenoberfläche vorhandenen Hohlräume aushärten kann. Настоятельно рекомендуем хорошо очистить поверхность структурированной плитки сразу же после заделки швов на полу. Таким образом, используемый для заделки швов материал не отвердеет в неровностях, имеющих на поверхности плитки.

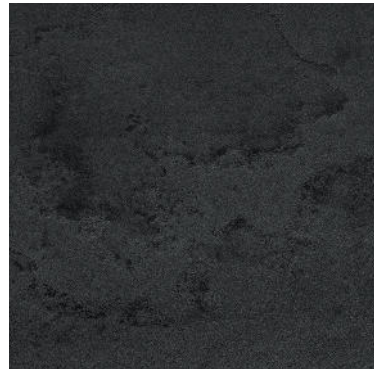
Tutti i decori si abbinano al fondo ma possono essere di tonalità diverse. - All decorations match the base but may be of a different tone. - Tous les décors sont assortis au fond, mais les tonalités peuvent être différentes. - Alle Dekore passen zur Unifliese, können jedoch unterschiedliche Farbtöne aufweisen. - Todas las decoraciones se combinan con el fondo pero pueden ser de tonalidades diferentes. - Все декоры сочетаются с фоновой плиткой, но могут быть разных тонов.

**** A disposizione solo su richiesta. Tempi di consegna: 30gg.** - Available upon request only. Delivery terms: 30 days. - Disponible seulement sur requête. Délais de livraison: 30 jours. - Verfügbar auf Anfrage. Lieferzeit: 30 Tage. Disponible sólo bajo pedido. Plazo de entrega: 30 días. - Изготавливается только по специальной заявке. Срок поставки: 30 дней.

Spessore. Thickness. Epaisseur. Stärke. Espesor. Толщина. **12 mm / 60x60 . 30x60 . 11 mm**

Gres porcellanato colorato in massa. Full-body coloured porcelain stoneware. Grès cérame coloré dans la masse. In der Masse gefärbtes Feinsteinzeug. Gres porcelánico coloreado en masa. Окрашенный по всей толщине керамогранит.

GRYPHEA



B253 6L84 Gryphea 60x60 . 24"x24"
Lap. Ret. ○



B255 VL84 Gryphea 30x60 . 12"x24"
Lap. Ret. ○



B243 5L64 Gryphea 49x49 . 19 1/2"x19 1/2"
Lap. Ret. ○

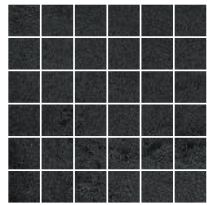


B252 WL64 Gryphea 24,5x49 . 9 1/2"x19 1/2"
Lap. Ret. ○



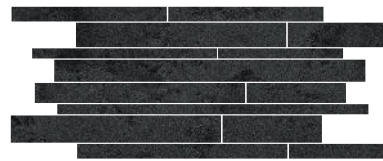
B256 WL94 Gryphea 16,2x49 . 6 1/4"x19 1/2"
Lap. Ret. ○

MOSAICO TESSERE 5,2x5,2

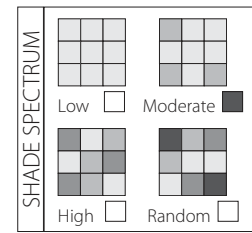


B300 9324 Mosaico Gryphea
32,6x32,6 . 13"x13"
Lap. Ret. ○

MURETTO



B450 L811 Muretto Gryphea
24,5x49 . 9 1/2"x19 1/2"
Lap. Ret. ○



DECORI. Decors. Décors. Dekore. Decoraciones. Декоры.

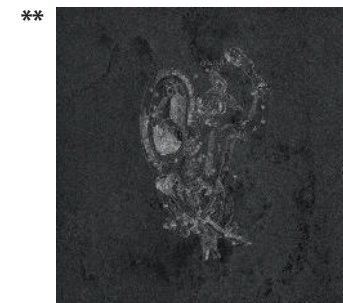
COSTELLAZIONE



V400 L911 Aquila Gryphea
49x49 . 19 1/2"x19 1/2" Lap. Ret. ○



V400 L921 Centauro Gryphea
49x49 . 19 1/2"x19 1/2" Lap. Ret. ○



V400 L916 Orione Gryphea
49x49 . 19 1/2"x19 1/2" Lap. Ret. ○

ASTRA

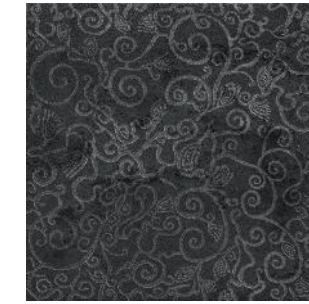


V325 L901 Fascia Astra Gryphea
7x49 . 2 3/4"x19 1/2" Lap. Ret. ○



V140 L906 Ang. Fascia Astra Gryphea
7x7 . 2 3/4"x 2 3/4" Lap. Ret. ○

PERSEO



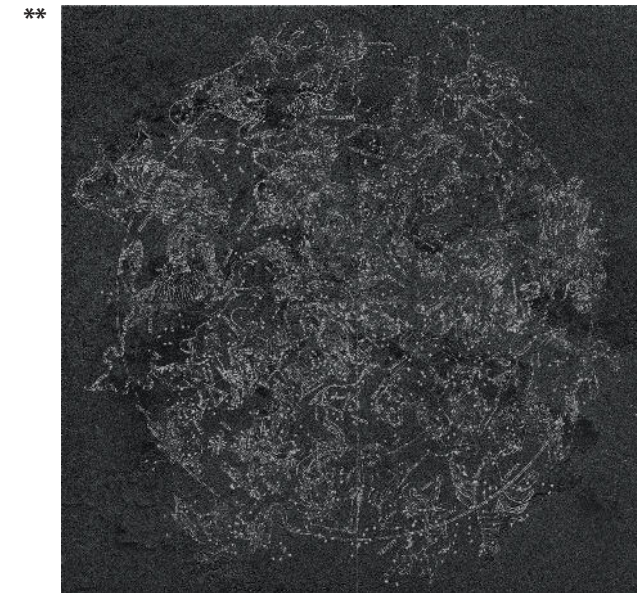
V392 L806 Perseo Gryphea
49x49 . 19 1/2"x19 1/2" Lap. Ret. ○

BERKANA



V397 L830 Berkana Gryphea
49x49 . 19 1/2"x19 1/2" Lap. Ret. ○

ROSONE ZODIACO 98x98 set 4pz (49x49 cad)



R700 L825 Zodiaco Gryphea 98x98 . 38 1/2"x38 1/2" Lap. Ret. ○

Si consiglia fortemente di pulire bene la superficie delle piastrelle strutturate immediatamente dopo aver fugato il pavimento. Questa operazione eviterà al materiale usato per la fuga di solidificarsi all'interno delle cavità presenti nella superficie della piastrella. We strongly recommend you thoroughly clean the surface of textured floor tiles immediately after filling the joints. This will prevent the filler solidifying in the cavities found in the tiles' surface. Il est vivement recommandé de bien nettoyer la surface des carreaux structurés, immédiatement après le jointoyage. Cette opération empêchera le matériel utilisé pour le jointoyage de se solidifier à l'intérieur des cavités présentes à la surface des carreaux. Es wird dringend geraten, die Oberfläche der strukturierten Fliesen sofort nach dem Verfugen des Bodenbelags gut zu reinigen. Dieser Vorgang verhindert, dass das zum Verfugen verwendete Material innerhalb der in der Fliesenoberfläche vorhandenen Hohlräume aushärten kann. Настоятельно рекомендуем хорошо очистить поверхность структурированной плитки сразу же после заделки швов на полу. Таким образом, используемый для заделки швов материал не отвердеет в неровностях, имеющих на поверхности плитки.

Tutti i decori si abbinano al fondo ma possono essere di tonalità diverse. - All decorations match the base but may be of a different tone. - Tous les décors sont assortis au fond, mais les tonalités peuvent être différentes. - Alle Dekore passen zur Unifliese, können jedoch unterschiedliche Farbtöne aufweisen. - Todas las decoraciones se combinan con el fondo pero pueden ser de tonalidades diferentes. - Все декоры сочетаются с фоновой плиткой, но могут быть разных тонов.

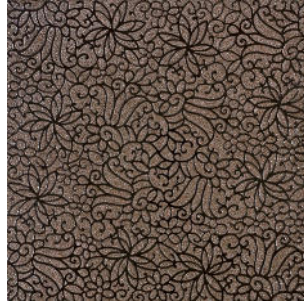
**** A disposizione solo su richiesta. Tempi di consegna: 30gg.** - Available upon request only. Delivery terms: 30 days. - Disponible seulement sur requête. Délais de livraison: 30 jours. - Verfügbar auf Anfrage. Lieferzeit: 30 Tage. Disponible sólo bajo pedido. Plazo de entrega: 30 días. - Изготавливается только по специальной заявке. Срок поставки: 30 дней.

Spessore. Thickness. Epaisseur. Stärke. Espesor. Толщина. **12 mm / 60x60 . 30x60 . 11 mm**

Gres porcellanato colorato in massa. Full-body coloured porcelain stoneware. Grès cérame coloré dans la masse. In der Masse gefärbtes Feinsteinzeug. Gres porcelánico coloreado en masa. Окрашенный по всей толщине керамогранит.

DECORI. Decors. Décors. Dekore. Decoraciones. Декоры.

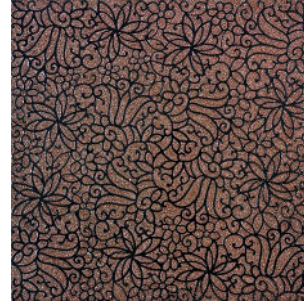
DECORO GLITTERY



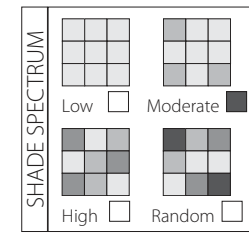
V450 L650 Diamond Glittery
49x49. 19 1/2"x19 1/2" Lap. Ret. ○



V450 L653 Gold Glittery
49x49. 19 1/2"x19 1/2" Lap. Ret. ○

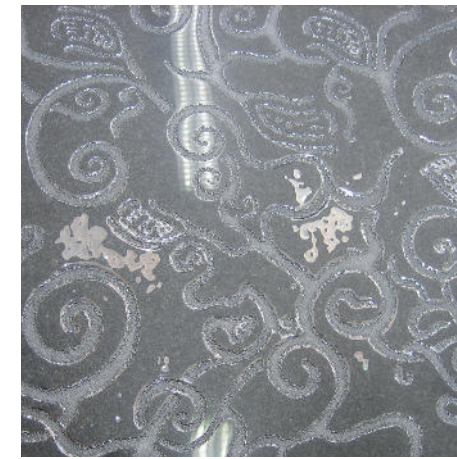


V450 L656 Ruby Glittery
49x49. 19 1/2"x19 1/2" Lap. Ret. ○



○ **Lappato e rettificato.** Lappato and rectified. Lappato et rectifié. Lappato und kalibriert. Lappato y rectificado. Лаппатированный ректифицированный.

ATTENZIONE ATTENTION. ATTENTION. WARNUNG. ATENCIÓN. ВНИМАНИЕ.



Le decorazioni realizzate mediante l'applicazione dei vetri e delle graniglie vetrose sulle piastrelle ceramiche possono presentare delle irregolarità nella distribuzione di dette graniglie, questo non pregiudica l'effetto estetico del prodotto, ma anzi ne esalta le caratteristiche di unicità e ricercatezza.

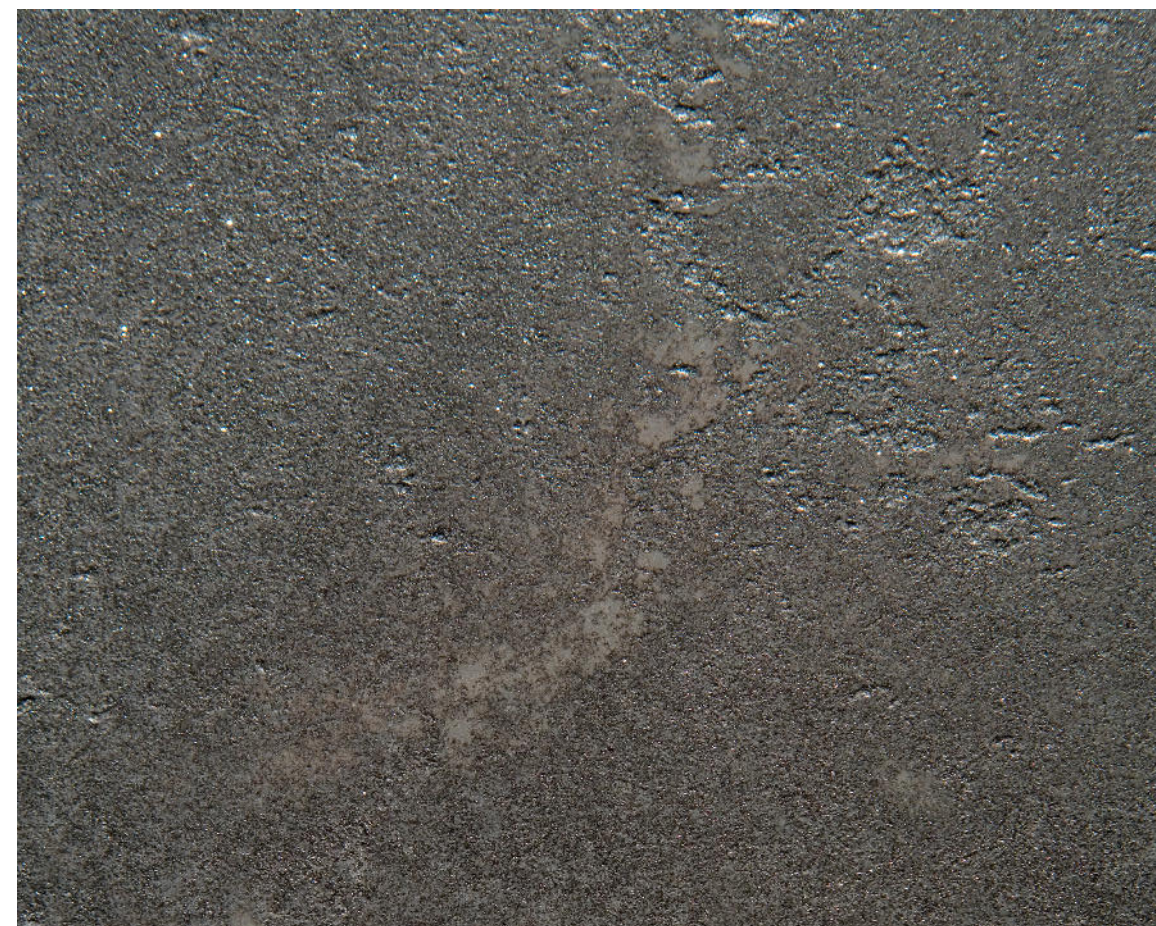
The decorations are created by applying glass and glass chips to ceramic tiles; these may not be distributed uniformly on the tile but this does not prejudice in any way the aesthetic effect of the product; it actually enhances the unique and refined characteristics of this product.

Les décorations réalisées à travers l'application de verres et des grenailles vitreuses sur les carreaux en céramique peuvent présenter des irrégularités au niveau de la distribution de ces grenailles; ces irrégularités ne compromettent pas l'effet esthétique du produit mais elles en exaltent les caractéristiques d'unicité et de raffinement.

Die durch Aufbringen von Glas und Glasgranulat auf Keramikfliesen hergestellten Verzierungen können Unregelmäßigkeiten bei der Verteilung dieses Granulats aufweisen. Dadurch wird aber die ästhetische Wirkung des Produktes nicht beeinträchtigt, sondern die einzigartigen und auserlesenen Eigenschaften werden hervorgehoben.

Las decoraciones realizadas mediante la aplicación de vidrios y de granallas vídriosas sobre las baldosas cerámicas pueden presentar irregularidades en la distribución de estas granallas, lo que no perjudica el efecto estético del producto sino que, por el contrario, pone en evidencia sus características en cuanto a unicidad y finura.

Декор, выполненный путем нанесения стекла и стеклянной крошки на керамическую плитку, может обнаруживать неравномерное распределение этого материала, тем не менее, это не влияет на внешний вид изделия, наоборот, подчеркивает уникальность и изысканность продукции.



Le zone più scure/chiare (foto) sono derivate dalla lucidatura delle creste e sono un effetto voluto mirante ad esaltarne la particolarità della struttura.

Polishing generates lighter/darker areas (photo); this is an intentional effect to enhance the particular features of the structure.

Les zones plus foncées/claires (photo) sont dues au polissage des crêtes; cet effet voulu a pour but d'exalter la particularité de la structure.

Diese helleren/dunkleren Bereiche (Foto) entstehen beim Polieren der Wülste und sind ein erwünschter Effekt, durch den die Besonderheit der Struktur hervorgehoben werden soll.

Las zonas más oscuras/claras (foto) son consecuencia del abrillantado de las crestas y se obtienen como efecto deliberado tendiente a destacar la particularidad de la estructura.

Более светлые и темные части (см. фотографию) образуются в результате полировки выступов, и они специально создаются для подчеркивания особенности структуры.

Spessore. Thickness. Epaisseur. Stärke. Espesor. Толщина. **12 mm / 60x60 . 30x60 . 11 mm**

Gres porcellanato colorato in massa. Full-body coloured porcelain stoneware. Grès cérame coloré dans la masse. In der Masse gefärbtes Feinsteinzeug. Gres porcelánico coloreado en masa. Окрашенный по всей толщине керамогранит.

PEZZI SPECIALI. Trims. Pièces spéciales. Formstücke. Piezas especiales. Специальные элементы.



BATTISCOPIA
8x49 . 3"x19 1/2"
Lap. Ret. ○

Spessore. Thickness **12 mm.**

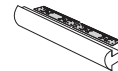
- V134 **BL55** Arenal
- V134 **BL56** Eos
- V134 **BL57** Nebula
- V134 **BL58** Fuligo
- V134 **BL59** Gryphea



BATTISCOPIA
9,5x60 . 3 3/4"x24"
Lap. Ret. ○

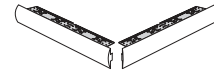
Spessore. Thickness **11 mm.**

- V145 **BL80** Arenal
- V145 **BL81** Eos
- V145 **BL82** Nebula
- V145 **BL83** Fuligo
- V145 **BL84** Gryphea



TORELLO PER GRADINO
4x60 . 1 1/2"x24"
Lap. Ret. ○

- V330 **K610** Arenal
- V330 **K611** Eos
- V330 **K612** Nebula
- V330 **K613** Fuligo
- V330 **K614** Gryphea



TORELLO PER ANGOLARE GRADINO
4x60 . 1 1/2"x24"
Lap. Ret. ○

- V383 **J610** Arenal
- V383 **J611** Eos
- V383 **J612** Nebula
- V383 **J613** Fuligo
- V383 **J614** Gryphea



**** GRADINO COSTA RETTA**
33x49x3,2h . 13"x19 1/2"x1 1/4"h Lap. Ret. ○

- V370 **K57L01A** Arenal
- V370 **K57L03A** Eos
- V370 **K57L05A** Nebula
- V370 **K57L07A** Fuligo
- V370 **K57L09A** Gryphea

**** GRADINO COSTA RETTA**
33x60x3,2h . 13"x24"x1 1/4"h Lap. Ret. ○

- V377 **K57L02A** Arenal
- V377 **K57L04A** Eos
- V377 **K57L06A** Nebula
- V377 **K57L08A** Fuligo
- V377 **K57L10A** Gryphea



**** GRADINO COSTA RETTA ANGOLO SX**
33x49x3,2h . 13"x19 1/2"x1 1/4"h Lap. Ret. ○

- V385 **J57L01S** Arenal
- V385 **J57L03S** Eos
- V385 **J57L05S** Nebula
- V385 **J57L07S** Fuligo
- V385 **J57L09S** Gryphea

**** GRADINO COSTA RETTA ANGOLO SX**
33x60x3,2h . 13"x24"x1 1/4"h Lap. Ret. ○

- V392 **J57L02S** Arenal
- V392 **J57L04S** Eos
- V392 **J57L06S** Nebula
- V392 **J57L08S** Fuligo
- V392 **J57L10S** Gryphea

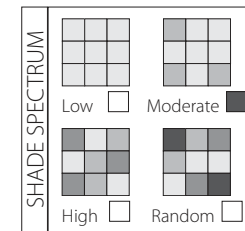


**** GRADINO COSTA RETTA ANGOLO DX**
33x49x3,2h . 13"x19 1/2"x1 1/4"h Lap. Ret. ○

- V385 **J57L01D** Arenal
- V385 **J57L03D** Eos
- V385 **J57L05D** Nebula
- V385 **J57L07D** Fuligo
- V385 **J57L09D** Gryphea

**** GRADINO COSTA RETTA ANGOLO DX**
33x60x3,2h . 13"x24"x1 1/4"h Lap. Ret. ○

- V392 **J57L02D** Arenal
- V392 **J57L04D** Eos
- V392 **J57L06D** Nebula
- V392 **J57L08D** Fuligo
- V392 **J57L10D** Gryphea



○ **Lappato e rettificato.** Lappato and rectified. Lappato et rectifié. Lappato und kalibriert. Lappato y rectificado. Лаппатированный ректифицированный.

| FORMATO Size Format Format | EUROPALLET 80x120 cm | | | | | | |
|--|---|---|---|---|--|---|------------|
| | PZ. X SCAT. Pieces x Box Stk. x Krt. Pcs / Bte | MQ. X SCAT. Sqm x Box Qm x Krt. M2 / Bte | KG X SCAT. Weight x Box Gewicht x Krt. (kg) Poids / Bte (kg) | SCAT. X PAL. Boxes x Pal. Krt. x Pal. Bte / Pal. | MQ. X PAL. Sqm x Pal. Qm x Pal. M2 / Pal. | KG X PAL. Weight x Pal. Gewicht x Pal (kg) Poids / Pal. (kg) | Cm. h Pal. |
| Lappato e rettificato | | | | | | | |
| 60x60 | 3 | 1,08 | 26,00 | 32 | 34,56 | 852 | 75 |
| 30x60 | 6 | 1,08 | 27,00 | 40 | 43,20 | 1.100 | 75 |
| 49x49 | 4 | 0,96 | 24,00 | 26 | 24,96 | 644 | 64 |
| 24,5x49 | 8 | 0,96 | 24,00 | 42 | 40,32 | 1.028 | 89 |
| 16,2x49 | 10 | 0,80 | 20,00 | 48 | 38,40 | 980 | 85 |
| Mosaico su rete (5,2x5,2) 32,6x32,6 | 5 | 0,53 | 12,70 | 60 | 31,80 | 782 | 75 |
| Muretto 24,5x49 | 4 | 0,48 | 12,00 | 50 | 24,00 | 620 | 65 |
| Decoro Glittery 49x49 | 2 | - | 12,00 | - | - | - | - |
| Decoro Perseo 49x49 | 2 | - | 12,00 | - | - | - | - |
| Decoro Berkana 49x49 | 2 | - | 12,00 | - | - | - | - |
| Rosone Zodiaco 98x98 | 4 | 0,96 | 24,00 | - | - | - | - |
| Decoro Costellazione Aquila 49x49 | 1 | - | 6,00 | - | - | - | - |
| Decoro Costellazione Orione 49x49 | 1 | - | 6,00 | - | - | - | - |
| Decoro Costellazione Centauro 49x49 | 1 | - | 6,00 | - | - | - | - |
| Fascia Astra 7x49 | 4 | - | 4,00 | - | - | - | - |
| Angolo Fascia Astra 7x7 | 4 | - | 1,00 | - | - | - | - |
| Battiscopa 9,5x60 | 12 | - | 18,00 | - | - | - | - |
| Battiscopa 8x49 | 21 | - | 19,70 | - | - | - | - |
| Torello per gradino 4x60 | 4 | - | 3,00 | - | - | - | - |
| Angolo per torello 4x60 | 2 | - | 3,00 | - | - | - | - |
| Gradino costa retta 33x49x3,2h | 4 | - | 20,00 | - | - | - | - |
| Gradino costa retta angolo DX 33x49x3,2h | 4 | - | 22,00 | - | - | - | - |
| Gradino costa retta angolo SX 33x49x3,2h | 4 | - | 22,00 | - | - | - | - |
| Gradino costa retta 33x60x3,2h | 4 | - | 24,00 | - | - | - | - |
| Gradino costa retta angolo DX 33x60x3,2h | 4 | - | 26,00 | - | - | - | - |
| Gradino costa retta angolo SX 33x60x3,2h | 4 | - | 26,00 | - | - | - | - |

**** A disposizione solo su richiesta. Tempi di consegna: 30gg.** - Available upon request only. Delivery terms: 30 days. - Disponible seulement sur requête. Délais de livraison: 30 jours. - Verfügbar auf Anfrage. Lieferzeit: 30 Tage. Disponible sólo bajo pedido. Plazo de entrega: 30 días. - Διατίθενται μόνο κατά παραγγελία. Χρόνος παράδοσης 30 ημέρες. - Изготавливается только по специальной заявке. Срок поставки: 30 дней.

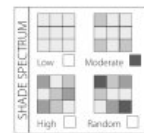
Per il gradino non si garantisce la stessa tonalità del fondo. - We cannot guarantee that the shade of the stair tile will be the same as the background tile. - Pour la marche, nous ne garantissons pas la même tonalité du fond. Für die Stufe wird nicht der gleiche Farbton des Untergrunds garantiert. - Para el peldaño no se garantiza el mismo tono del fondo. - Для ступени не гарантирована одинаковость тона с фоном.

organizer

Pietra Lavica

Spessore. Thickness. Epaisseur. Stärke. Espesor. Толщина **11 mm** 60x60 - 30x60.

Gres porcellanato in massa. Full body porcelain tiles. Grés cérame pleine masse. Vollmasse-Feinsteinzeug. Porcelánico compacto todo masa. Однотонный керамогранит.



© Lapato e rettificato. Lappato and rectified. Lappato et rectifié. Lappato und kalibriert. Lappato y rectificado. Лаппатированный ректифицированный.



DESIGN

DANAE



6L85 Danae 60x60 . 24"x24"
Lap. Ret. o



VL85 Danae 30x60 . 12"x24"
Lap. Ret. o

ARCADIA



6L86 Arcadia 60x60 . 24"x24"
Lap. Ret. o



VL86 Arcadia 30x60 . 12"x24"
Lap. Ret. o