

FUSION



Civilization of Beauty

49x49 . 19 1/2" x 19 1/2" IRIDIUM lap liscia rett . 49x49 . 19 1/2" x 19 1/2" TITANIUM lap strutt rett . 49x49 . 19 1/2" x 19 1/2" DAISY IRIDIUM lap liscia rett
49x49 . 19 1/2" x 19 1/2" DAISY TITANIUM lap rett . 32,6x32,6 . 13" x 13" MOSAICO (5,2x5,2) IRIDIUM lap liscia rett

FUSION



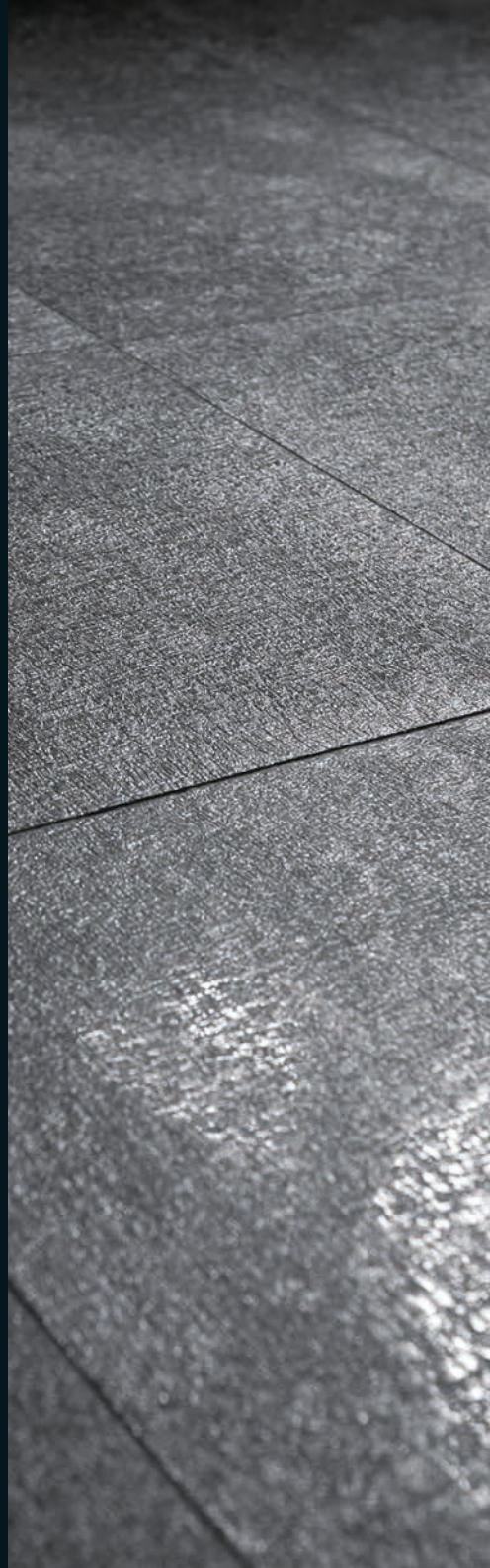


49x49 . 19 1/2" x 19 1/2" IRIDIUM lap. liscia rett. 49x49 . 19 1/2" x 19 1/2" TITANIUM lap. smut. rett.
49x49 . 19 1/2" x 19 1/2" DAISY IRIDIUM lap. liscia rett.

FUSION

49x49 . 19 1/2" x 19 1/2" TITANIUM lap strni rett

FUSION



49x49 . 19 1/2" x 19 1/2" TITANIUM lap liscia rett

FUSION





49x49 . 19 1/2" x 19 1/2" IRIDIUM lap strut rett

49x49 . 19 1/2" x 19 1/2" IRIDIUM lap strut rett . 32,0x32,6 . 13" x 13" MOSAICO (5,2x5,2) IRIDIUM lap strut rett

FUSION



16.2x49 . 6 1/4" x 19 1/2" MURETTO PLATINUM lap strut rett



FUSION

49x49 . 19 1/2" x 19 1/2" PLATINUM lap strut rett



FUSION



49x49, 19 1/2" x 19 1/2" WOOD PLATINUM lap liscia rett. . 32,6x49 . 13" x 19 1/2" MOSAICO STICKS PLATINUM lap liscia rett

FUSION

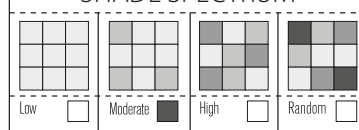


Gres porcellanato a tutta massa. Full body porcelain tiles. Grès cérame pleine masse. Vollemasse-Feinsteinzeug. Porcelánico compacto toda masa. Окрашенный керамогранит.

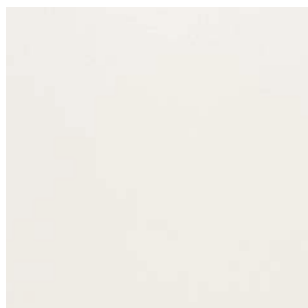
Spessore. Thickness. Épaisseur. Stärke. Espesor. Толщина. **11 mm / 12 mm** 60x60.

FUSION

SHADE SPECTRUM



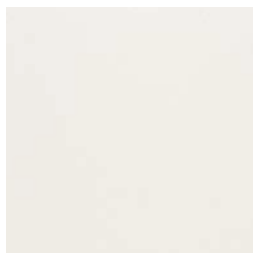
IRIDIUM



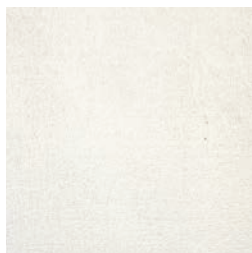
M131 6L00 Iridium Brilliant
60x60 . 24"x24" Lap. Liscia Rett. ○



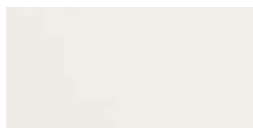
M131 6L02 Iridium Brilliant
60x60 . 24"x24" Lap. Strutt. Rett. ○



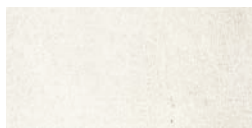
M131 5L00 Iridium
49x49 . 19 1/2"x19 1/2"
Lap. Liscia Rett. ○



M131 5L04 Iridium
49x49 . 19 1/2"x19 1/2"
Lap. Strutt. Rett. ○

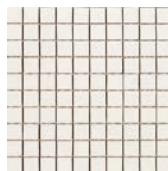


M131 WL00 Iridium
24,5x49 . 9 1/2"x19 1/2"
Lap. Liscia Rett. ○

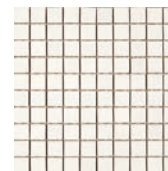


M131 WL04 Iridium
24,5x49 . 9 1/2"x19 1/2"
Lap. Strutt. Rett. ○

MOSAICO (TESSERE 3x3)



M187 9240 Mosaico Iridium
32,6x32,6 . 13"x13" Lap. Liscia Rett. ○



M187 9156 Mosaico Iridium
32,6x32,6 . 13"x13" Lap. Strutt. Rett. ○

MOSAICO (TESSERE 5,2x5,2)



M187 9243 Mosaico Iridium
32,6x32,6 . 13"x13" Lap. Liscia Rett. ○



M187 9212 Mosaico Iridium
32,6x32,6 . 13"x13" Lap. Strutt. Rett. ○

STICKS



P069 9246 Mosaico Sticks Iridium
32,6x49 . 13"x19 1/2" Lap. Liscia Rett. ○



P069 9161 Mosaico Sticks Iridium
32,6x49 . 13"x19 1/2" Lap. Strutt. Rett. ○

Si consiglia fortemente di pulire bene la superficie delle piastrelle strutturate immediatamente dopo aver fugato il pavimento. Questa operazione eviterà al materiale usato per la fuga di solidificarsi all'interno delle cavità presenti nella superficie della piastrella. - We strongly recommended you thoroughly clean the surface of textured floor tiles immediately after filling the joints. This will prevent the filler solidifying in the cavities found in the tiles' surface. - Il est vivement recommandé de bien nettoyer la surface des carreaux structurés, immédiatement après le jointoyage. Cette opération empêchera le matériel utilisé pour le jointoyage de se solidifier à l'intérieur des cavités présentes à la surface des carreaux. - Es wird dringend geraten, die Oberfläche der strukturierten Fliesen sofort nach dem Verfugen des Bodenbelags gut zu reinigen. Dieser Vorgang verhindert, dass das zum Verfugen verwendete Material innerhalb der in der Fliesenoberfläche vorhandenen Hohlräume aushärten kann. - Se aconseja fuertemente limpiar de modo eficaz la superficie de las baldosas estructuradas, inmediatamente después de haber aplicado las juntas al pavimento. Esta operación evitará que las trazas excedentes del material aplicado en las juntas se solidifiquen en el interior de las cavidades presentes en la superficie de las baldosas. - Настоятельно рекомендуем хорошо очистить поверхность структурированной плитки сразу же после заделки швов на полу. Таким образом, используемый для заделки швов материал не отвердеет в неровностях, имеющих на поверхности плитки.

○ **Lappato e rettificato.** Lappato and rectified. Lappato et rectifié.
Lappato und kalibriert. Lappato y rectificado. Лаппатированный ректифицированный.

Il formato 60x60 non si abbina nè come spessore nè come tono agli altri formati in gamma. - The 60x60 version does not match the other sizes in the range, either in terms of thickness or tone. - Le format 60x60 ne peut être associé ni pour son épaisseur, ni pour sa tonalité aux autres formats de la gamme. - Das Format 60x60 lässt sich weder hinsichtlich der Dicke noch des Farbtons mit anderen Formaten dieser Serie kombinieren. - El formato 60 x 60 no se combina ni como espesor ni como tono con los otros formatos de la gama. - Формат 60x60 отличается толщиной и тональностью от других форматов этой гаммы, и не может с ними сочетаться.

MURETTO



M185 L577 Muretto su rete Iridium
16,2x49 . 6 1/4"x19 1/2" Lap. Liscia Rett. ○

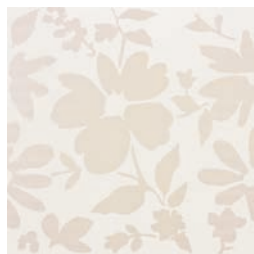


M185 L453 Muretto su rete Iridium
16,2x49 . 6 1/4"x19 1/2" Lap. Strutt. Rett. ○

DECORI

DECORS. DECORS. DEKORE. DECORACIONES. ДЕКОРЫ.

NIGHT DAISY



P119 L573 Night Daisy Iridium
49x49 . 19 1/2"x19 1/2"
Lap. Liscia Rett. ○

DAISY



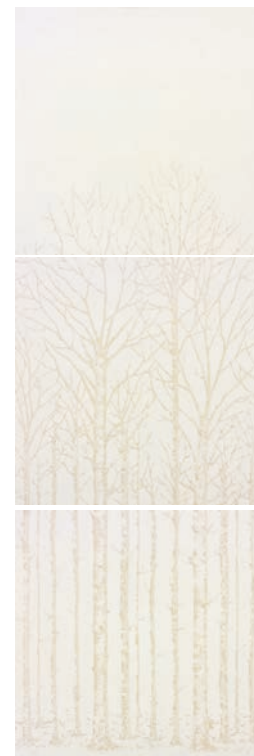
P153 L575 Daisy Iridium
49x49 . 19 1/2"x19 1/2"
Lap. Liscia Rett. ○

GLITTERY



P187 L650 Diamond Glittery
49x49 . 19 1/2"x19 1/2"
Lap. Liscia Rett. ○

WOOD



P287 L571 Wood Iridium
49x49 . 19 1/2"x19 1/2"
Lap. Liscia Rett. ○ set 3 pz.

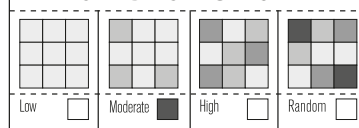
Tutti i decori si abbinano al fondo ma possono essere di tonalità diverse. - All decorations match the base but may be of a different tone. - Tous les décors sont assortis au fond, mais les tonalités peuvent être différentes. Alle Dekore passen zur Unifliese, können jedoch unterschiedliche Farbtöne aufweisen. - Todas las decoraciones se combinan con el fondo pero pueden ser de tonalidades diferentes. - Все декоры сочетаются с фоновой плиткой, но могут быть разных тонов.

Gres porcellanato a tutta massa. Full body porcelain tiles. Grès cérame pleine masse. Vollemasse-Feinsteinzeug. Porcelánico compacto toda masa. Окрашенный керамогранит.

Spessore. Thickness. Épaisseur. Stärke. Espesor. Толщина. **11 mm / 12 mm** 60x60.

FUSION

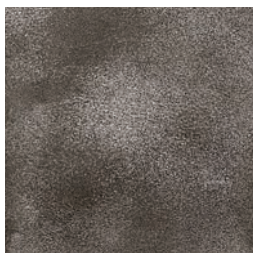
SHADE SPECTRUM



PLATINUM



M131 6L04 Platinum Brilliant
60x60 . 24"x24" Lap. Strutt. Rett. ○



M131 5L01 Platinum
49x49 . 19 1/2"x19 1/2"
Lap. Liscia Rett. ○



M131 5L05 Platinum
49x49 . 19 1/2"x19 1/2"
Lap. Strutt. Rett. ○

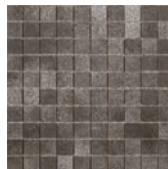


M131 WL01 Platinum
24,5x49 . 9 1/2"x19 1/2"
Lap. Liscia Rett. ○



M131 WL05 Platinum
24,5x49 . 9 1/2"x19 1/2"
Lap. Strutt. Rett. ○

MOSAICO (TESSERE 3x3)

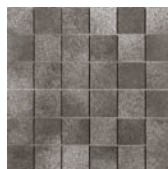


M187 9154 Mosaico Platinum
32,6x32,6 . 13"x13" Lap. Liscia Rett. ○



M187 9157 Mosaico Platinum
32,6x32,6 . 13"x13" Lap. Strutt. Rett. ○

MOSAICO (TESSERE 5,2x5,2)



M187 9210 Mosaico Platinum
32,6x32,6 . 13"x13" Lap. Liscia Rett. ○



M187 9213 Mosaico Platinum
32,6x32,6 . 13"x13" Lap. Strutt. Rett. ○

STICKS



P069 9159 Mosaico Sticks Platinum
32,6x49 . 13"x19 1/2" Lap. Liscia Rett. ○



P069 9162 Mosaico Sticks Platinum
32,6x49 . 13"x19 1/2" Lap. Strutt. Rett. ○

Si consiglia fortemente di pulire bene la superficie delle piastrelle strutturate immediatamente dopo aver fugato il pavimento. Questa operazione eviterà al materiale usato per la fuga di solidificarsi all'interno delle cavità presenti nella superficie della piastrella. - We strongly recommended you thoroughly clean the surface of textured floor tiles immediately after filling the joints. This will prevent the filler solidifying in the cavities found in the tiles' surface. - Il est vivement recommandé de bien nettoyer la surface des carreaux structurés, immédiatement après le jointoyage. Cette opération empêchera le matériel utilisé pour le jointoyage de se solidifier à l'intérieur des cavités présentes à la surface des carreaux. - Es wird dringend geraten, die Oberfläche der strukturierten Fliesen sofort nach dem Verfugen des Bodenbelags gut zu reinigen. Dieser Vorgang verhindert, dass das zum Verfugen verwendete Material innerhalb der in der Fliesenoberfläche vorhandenen Hohlräume aushärten kann. - Se aconseja fuertemente limpiar de modo eficaz la superficie de las baldosas estructuradas, inmediatamente después de haber aplicado las juntas al pavimento. Esta operación evitará que las trazas excedentes del material aplicado en las juntas se solidifiquen en el interior de las cavidades presentes en la superficie de las baldosas. - Настоятельно рекомендуем хорошо очистить поверхность структурированной плитки сразу же после заделки швов на полу. Таким образом, используемый для заделки швов материал не отвердеет в неровностях, имеющих на поверхности плитки.

○ **Lappato e rettificato.** Lappato and rectified. Lappato et rectifié.
Lappato und kalibriert. Lappato y rectificado. Лаппатированный ректифицированный.

Il formato 60x60 non si abbina nè come spessore nè come tono agli altri formati in gamma. - The 60x60 version does not match the other sizes in the range, either in terms of thickness or tone. - Le format 60x60 ne peut être associé ni pour son épaisseur, ni pour sa tonalité aux autres formats de la gamme. - Das Format 60x60 lässt sich weder hinsichtlich der Dicke noch des Farbtons mit anderen Formaten dieser Serie kombinieren. - El formato 60 x 60 no se combina ni como espesor ni como tono con los otros formatos de la gama. - Формат 60x60 отличается толщиной и тональностью от других форматов этой гаммы, и не может с ними сочетаться.

MURETTO



M185 L451 Muretto su rete Platinum
16,2x49 . 6 1/4"x19 1/2" Lap. Liscia Rett. ○



M185 L454 Muretto su rete Platinum
16,2x49 . 6 1/4"x19 1/2" Lap. Strutt. Rett. ○

DECORI

DECORS. DECORS. DEKORE. DECORACIONES. ДЕКОРЫ.

NIGHT DAISY



P119 L429 Night Daisy Platinum
49x49 . 19 1/2"x19 1/2"
Lap. Liscia Rett. ○

DAISY



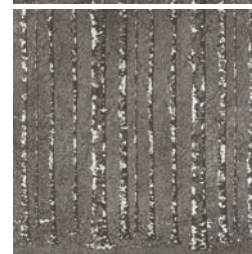
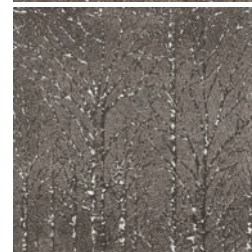
P153 L431 Daisy Platinum
49x49 . 19 1/2"x19 1/2"
Lap. Liscia Rett. ○

CASHMERE



P187 L436 Cashmere Platinum
49x49 . 19 1/2"x19 1/2"
Lap. Liscia Rett. ○

WOOD



P287 L427 Wood Platinum
49x49 . 19 1/2"x19 1/2"
Lap. Liscia Rett. ○ set 3 pz.

GLITTERY



P187 L650 Diamond Glittery
49x49 . 19 1/2"x19 1/2"
Lap. Liscia Rett. ○

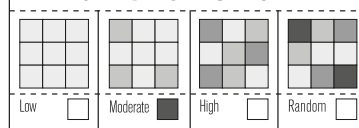
Tutti i decori si abbinano al fondo ma possono essere di tonalità diverse. - All decorations match the base but may be of a different tone. - Tous les décors sont assortis au fond, mais les tonalités peuvent être différentes. Alle Dekore passen zur Unifliese, können jedoch unterschiedliche Farbtöne aufweisen. - Todas las decoraciones se combinan con el fondo pero pueden ser de tonalidades diferentes. - Все декоры сочетаются с фоновой плиткой, но могут быть разных тонов.

Gres porcellanato a tutta massa. Full body porcelain tiles. Grès cérame pleine masse. Vollemasse-Feinsteinzeug. Porcelánico compacto toda masa. Окрашенный керамогранит.

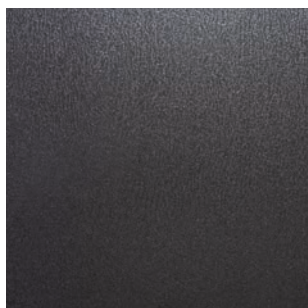
Spessore. Thickness. Épaisseur. Stärke. Espesor. Толщина. **11 mm / 12 mm** 60x60.

FUSION

SHADE SPECTRUM



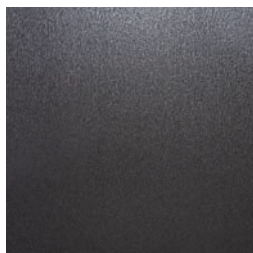
TITANIUM



M131 6L01 Titanium Brilliant
60x60 . 24"x24" Lap. Liscia Rett. ○



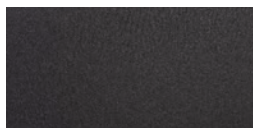
M131 6L05 Titanium Brilliant
60x60 . 24"x24" Lap. Strutt. Rett. ○



M131 5L20 Titanium
49x49 . 19 1/2"x19 1/2"
Lap. Liscia Rett. ○



M131 5L21 Titanium
49x49 . 19 1/2"x19 1/2"
Lap. Strutt. Rett. ○

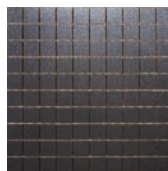


M131 WL10 Titanium
24,5x49 . 9 1/2"x19 1/2"
Lap. Liscia Rett. ○

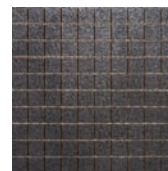


M131 WL11 Titanium
24,5x49 . 9 1/2"x19 1/2"
Lap. Strutt. Rett. ○

MOSAICO (TESSERE 3x3)

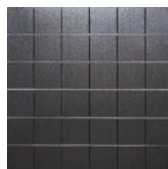


M187 9241 Mosaico Titanium
32,6x32,6 . 13"x13" Lap. Liscia Rett. ○



M187 9242 Mosaico Titanium
32,6x32,6 . 13"x13" Lap. Strutt. Rett. ○

MOSAICO (TESSERE 5,2x5,2)



M187 9244 Mosaico Titanium
32,6x32,6 . 13"x13" Lap. Liscia Rett. ○



M187 9245 Mosaico Titanium
32,6x32,6 . 13"x13" Lap. Strutt. Rett. ○

STICKS



P069 9247 Mosaico Sticks Titanium
32,6x49 . 13"x19 1/2" Lap. Liscia Rett. ○



P069 9248 Mosaico Sticks Titanium
32,6x49 . 13"x19 1/2" Lap. Strutt. Rett. ○

Si consiglia fortemente di pulire bene la superficie delle piastrelle strutturate immediatamente dopo aver fugato il pavimento. Questa operazione eviterà al materiale usato per la fuga di solidificarsi all'interno delle cavità presenti nella superficie della piastrella. - We strongly recommended you thoroughly clean the surface of textured floor tiles immediately after filling the joints. This will prevent the filler solidifying in the cavities found in the tiles' surface. - Il est vivement recommandé de bien nettoyer la surface des carreaux structurés, immédiatement après le jointoyage. Cette opération empêchera le matériel utilisé pour le jointoyage de se solidifier à l'intérieur des cavités présentes à la surface des carreaux. - Es wird dringend geraten, die Oberfläche der strukturierten Fliesen sofort nach dem Verfugen des Bodenbelags gut zu reinigen. Dieser Vorgang verhindert, dass das zum Verfugen verwendete Material innerhalb der in der Fliesenoberfläche vorhandenen Hohlräume aushärten kann. - Se aconseja fuertemente limpiar de modo eficaz la superficie de las baldosas estructuradas, inmediatamente después de haber aplicado las juntas al pavimento. Esta operación evitará que las trazas excedentes del material aplicado en las juntas se solidifiquen en el interior de las cavidades presentes en la superficie de las baldosas. - Настоятельно рекомендуем хорошо очистить поверхность структурированной плитки сразу же после заделки швов на полу. Таким образом, используемый для заделки швов материал не отвердеет в неровностях, имеющих на поверхности плитки.

○ **Lappato e rettificato.** Lappato and rectified. Lappato et rectifié.
Lappato und kalibriert. Lappato y rectificado. Лаппатированный ректифицированный.

Il formato 60x60 non si abbina nè come spessore nè come tono agli altri formati in gamma. - The 60x60 version does not match the other sizes in the range, either in terms of thickness or tone. - Le format 60x60 ne peut être associé ni pour son épaisseur, ni pour sa tonalité aux autres formats de la gamme. - Das Format 60x60 lässt sich weder hinsichtlich der Dicke noch des Farbtons mit anderen Formaten dieser Serie kombinieren. - El formato 60 x 60 no se combina ni como espesor ni como tono con los otros formatos de la gama. - Формат 60x60 отличается толщиной и тональностью от других форматов этой гаммы, и не может с ними сочетаться.

MURETTO



M185 L578 Muretto su rete Titanium
16,2x49 . 6 1/4"x19 1/2" Lap. Liscia Rett. ○



M185 L579 Muretto su rete Titanium
16,2x49 . 6 1/4"x19 1/2" Lap. Strutt. Rett. ○

DECORI

DECORS. DECORS. DEKORE. DECORACIONES. ДЕКОРЫ.

NIGHT DAISY



P119 L574 Night Daisy Titanium
49x49 . 19 1/2"x19 1/2"
Lap. Liscia Rett. ○

DAISY



P153 L576 Daisy Titanium
49x49 . 19 1/2"x19 1/2"
Lap. Liscia Rett. ○

GLITTERY



P187 L650 Diamond Glittery
49x49 . 19 1/2"x19 1/2"
Lap. Liscia Rett. ○

WOOD



P287 L572 Wood Titanium
49x49 . 19 1/2"x19 1/2"
Lap. Liscia Rett. ○ set 3 pz.

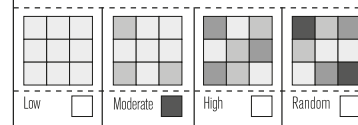
Tutti i decori si abbinano al fondo ma possono essere di tonalità diverse. - All decorations match the base but may be of a different tone. - Tous les décors sont assortis au fond, mais les tonalités peuvent être différentes. Alle Dekore passen zur Unifliese, können jedoch unterschiedliche Farbtöne aufweisen. - Todas las decoraciones se combinan con el fondo pero pueden ser de tonalidades diferentes. - Все декоры сочетаются с фоновой плиткой, но могут быть разных тонов.

Gres porcellanato a tutta massa. Full body porcelain tiles. Grès cérame pleine masse. Vollemasse-Feinsteinzeug. Porcelánico compacto toda masa. Окрашенный керамогранит.

Spessore. Thickness. Épaisseur. Stärke. Espesor. Толщина. **11 mm / 12 mm** 60x60.

FUSION

SHADE SPECTRUM



PEZZI SPECIALI

TRIMS, PIECES SPECIALES, FORMSTÜCKE, PIEZAS ESPECIALES, СПЕЦИАЛЬНЫЕ ЭЛЕМЕНТЫ.

Lappato e rettificato. Lappato and rectified. Lappato et rectifié. Lappato und kalibriert. Lappato y rectificado. Лапатированный ректифицированный.



P021 BATTISCOPA
Lap. Liscia Rett.
8x49 . 3"x19 1/2"
BL38 Iridium
BL33 Platinum
BL39 Titanium



P021 BATTISCOPA
Lap. Liscia Rett.
9,5x60 . 3 3/4"x24"
BL44 Iridium Brilliant
BL45 Titanium Brilliant

P021 BATTISCOPA
Lap. Strut. Rett.
9,5x60 . 3 3/4"x24"
BL46 Iridium Brilliant
BL48 Platinum Brilliant
BL49 Titanium Brilliant



P143 GRADINO COSTA RETTA**
Lap. Liscia Rett.
33x49x3,2 . 13"x19 1/2"x1 1/4"
K40L01A Iridium
K40L05A Platinum
K40L07A Titanium

P143 GRADINO COSTA RETTA**
Lap. Strut. Rett.
33x49x3,2 . 13"x19 1/2"x1 1/4"
K40S01A Iridium
K40S05A Platinum
K40S07A Titanium



P143 GRADINO COSTA RETTA**
Lap. Liscia Rett.
33x60x3,2 . 13"x24"x1 1/4"
K40L02A Iridium
K40L08A Titanium

P143 GRADINO COSTA RETTA**
Lap. Strut. Rett.
33x60x3,2 . 13"x24"x1 1/4"
K40S02A Iridium
K40S06A Platinum
K40S08A Titanium



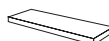
P173 GRADINO COSTA RETTA ANGOLO SX**
Lap. Liscia Rett.
33x49x3,2 . 13"x19 1/2"x1 1/4"
J40L01S Iridium
J40L05S Platinum
J40L07S Titanium

P173 GRADINO COSTA RETTA ANGOLO SX**
Lap. Strut. Rett.
33x49x3,2 . 13"x19 1/2"x1 1/4"
J40S01S Iridium
J40S05S Platinum
J40S07S Titanium



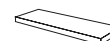
P173 GRADINO COSTA RETTA ANGOLO SX**
Lap. Liscia Rett.
33x60x3,2 . 13"x24"x1 1/4"
J40L02S Iridium
J40L08S Titanium

P173 GRADINO COSTA RETTA ANGOLO SX**
Lap. Strut. Rett.
33x60x3,2 . 13"x24"x1 1/4"
J40S02S Iridium
J40S06S Platinum
J40S08S Titanium



P173 GRADINO COSTA RETTA ANGOLO DX**
Lap. Liscia Rett.
33x49x3,2 . 13"x19" 15/16"x1 1/4"
J40L01D Iridium
J40L05D Platinum
J40L07D Titanium

P173 GRADINO COSTA RETTA ANGOLO DX**
Lap. Strut. Rett.
33x49x3,2 . 13"x19" 1/2"x1 1/4"
J40S01D Iridium
J40S05D Platinum
J40S07D Titanium



P173 GRADINO COSTA RETTA ANGOLO DX**
Lap. Liscia Rett.
33x60x3,2 . 13"x24"x1 1/4"
J40L02D Iridium
J40L08D Titanium

P173 GRADINO COSTA RETTA ANGOLO DX**
Lap. Strut. Rett.
33x60x3,2 . 13"x24"x1 1/4"
J40S02D Iridium
J40S06D Platinum
J40S08D Titanium

****A DISPOSIZIONE SOLO SU RICHIESTA. TEMPI DI CONSEGNA: 30GG.**

Available upon request only. Delivery terms: 30 days. - Disponible seulement sur requête. Délais de livraison: 30 jours. - Verfügbar auf Anfrage. Lieferzeit: 30 Tage. Disponible sólo bajo pedido. Plazo de entrega: 30 días. - Изготавливается только по специальной заявке. Срок поставки: 30 дней.

PER IL GRADINO NON SI GARANTISCE LA STESSA TONALITÀ DEL FONDO.

We cannot guarantee that the shade of the stair tile will be the same as the background tile. - Pour la marche, nous ne garantissons pas la même tonalité du fond. Für die Stufe wird nicht der gleiche Farbton des Untergrunds garantiert. - Para el peldaño no se garantiza el mismo tono del fondo. - Для ступени не гарантирована одинаковость тона с фоном.

ATTENZIONE

ATTENTION . ATTENTION . WARNUNG . ATENCIÓN . ВНИМАНИЕ

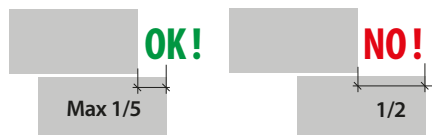
Si consiglia di mantenere una fuga di 2 mm per la posa in monofornato degli articoli rettificati. Si consiglia di mantenere una fuga di 3 mm per la posa in multiformato (da 2 formati e oltre) degli articoli rettificati. Si consiglia di mantenere una fuga di 4 mm per la posa degli articoli con bordi non rettificati.

If you are laying same sized straightened-edged tiles, we recommend you keep a 2 mm joint. If you are laying different sized straightened-edged tiles (two or more sizes) together, we recommend you keep a 3 mm joint. In the case of non-straightened-edged tiles, we recommend you keep a 4 mm joint.

On conseille de préserver un joint de 2 mm pour la pose en mon format des articles rectifiés. On conseille de préserver un joint de 3 mm pour la pose en multiformat (de 2 formats et plus) des articles rectifiés. On conseille de préserver un joint de 4 mm pour la pose des articles présentant des bords non rectifiés.

Es wird geraten, eine Fuge von 2 mm bei der Verlegung der geschliffenen Artikel im Einzelformat einzuhalten. Es wird geraten, eine Fuge von 3 mm bei der Verlegung der geschliffenen Artikel als Multiformat (2 Formate und mehr) einzuhalten. Es wird geraten, eine Fuge von 4 mm bei der Verlegung der Artikel mit ungeschliffenen Rändern einzuhalten.

Рекомендуем оставлять межплиточный шов 2 мм при укладке обрезных изделий только одного формата. Рекомендуем оставлять межплиточный шов 3 мм при укладке обрезных изделий нескольких (2 или более) форматов. Рекомендуем оставлять межплиточный шов 4 мм при укладке изделий с необрезными кромками.



CERTIFICAZIONI DI PRODOTTO

PRODUCT CERTIFICATION . CERTIFICATION DE PRODUIT

PRODUKT ZERTIFIZIERUNGEN . CERTIFICACIONES DE PRODUCTO . ЦЕРТИФИКАЦИЯ



Certification obligatoria per l'esportazione in Cina
Certification mandatory for export to China
Certification obligatoire pour l'exportation en Chine
Für den Export nach China obligatorische Zertifizierung
Certificación obligatoria para la exportación a China
Обязательная сертификация для экспорта в Китай



IMBALLI

PACKAGE . EMBALLAGE . VERPACKUNG . EMBALAJES . УПАКОВКА

FORMATO Size Format Format	PZ. X SCAT. Pieces x Box Stk. x Krt. Pcs / Bte	MQ. X SCAT. Sqm x Box Qm x Krt. M ² / Bte	KG X SCAT. Weight x Box Gewicht x Krt. (kg) Poids / Bte (kg)	EUROPALLET 80x120 cm				Cm. h Pal.
				SCAT. X PAL. Boxes x Pal. Krt. x Pal. Bte / Pal.	MQ. X PAL. Sqm x Pal. Qm x Pal. M ² / Pal.	KG X PAL. Weight x Pal. Gewicht x Pal (kg) Poids / Pal. (kg)		
Lappato liscio rettificato / Lappato strutturato rettificato								
60x60	3	1,08	27,54	32	34,56	901	75	
49x49	4	0,96	24,50	26	24,96	657	64	
24,5x49	8	0,96	24,00	42	40,32	1.028	89	
Mosaico sticks 32,6x49	4	0,64	15,40	-	-	-	-	
Mosaico su rete (3x3) 32,6x32,6	4	0,43	10,50	72	30,96	776	73	
Mosaico su rete (5,2x5,2) 32,6x32,6	5	0,53	12,70	60	31,80	782	75	
Muretto 16,2x49	5	0,40	10,00	70	28,00	720	80	
Battiscopa 8x49	21	0,82	19,74	48	39,36	968	87	
Battiscopa 9,5x60	12	-	18,00	-	-	-	-	
Gradino costa retta 33x49x3,2h	4	-	20,00	-	-	-	-	
Gradino costa retta angolo DX 33x49x3,2h	4	-	22,00	-	-	-	-	
Gradino costa retta angolo SX 33x49x3,2h	4	-	22,00	-	-	-	-	
Gradino costa retta 33x60x3,2h	4	-	24,00	-	-	-	-	
Gradino costa retta angolo DX 33x60x3,2h	4	-	26,00	-	-	-	-	
Gradino costa retta angolo SX 33x60x3,2h	4	-	26,00	-	-	-	-	
Lappato liscio rettificato								
Decoro Cashmere 49x49	2	-	12,00	-	-	-	-	
Decoro Glittery 49x49	2	-	12,00	-	-	-	-	
Composizione "Wood" 49x49 (3 pezzi)	3	0,72	18,00	-	-	-	-	
Decoro Daisy 49x49	1	0,24	6,00	-	-	-	-	
Decoro Night Daisy 49x49	1	0,24	6,00	-	-	-	-	

I pesi riportati in tabella sono indicativi in quanto possono subire leggere variazioni per motivi produttivi.

The weights stated in the chart are approximative as some changes may be necessary for production reasons. Les poids figurant dans le tableau sont fournis à titre indicatif car ils peuvent subir de légères variations pour des raisons de production. Die in der Tabelle aufgeführten Gewichte sind nicht bindend, da sie aus Produktionsgründen leichte Änderungen aufweisen können. Los pesos señalados en la tabla son aproximados ya que pueden experimentar ligeras variaciones por motivos productivos. Указанный в таблице вес является приблизительным, так как ввиду производственных необходимости, он может слегка измениться.

La Fabbrica S.p.A. si riserva di apportare, senza alcun preavviso, le modifiche che riterrà più opportune al fine di migliorare il prodotto. Quanto riportato è da considerarsi indicativo e non esaustivo in riferimento ai colori e alle caratteristiche estetiche dei prodotti.


La Fabbrica S.p.A. reserves the right to make any changes it deems fit in order to improve the product, without prior notice. All images are provided for illustrative purposes only and other colours and aesthetic features are available.

CARATTERISTICHE TECNICHE.

Technical features. Características techniques. Technische Eigenschaften. Características técnicas. Технические характеристики.

GRES PORCELLANATO IN MASSA ISO 13006 - G - Bla (E ≤ 0,5%) UNI EN 14411 - G -

FULL BODY PORCELAIN TILES - GRÈS CÉRAME PLEINE MASSE - VOLLE MASSE - FEINSTEINZEUG - PORCELÁNICO COMPACTO TODA MASA. Окрашенный керамогранит - ISO 13006 - G - Bla (E ≤ 0,5%) UNI EN 14411 - G -
Spessore. Thickness. Épaisseur. Stärke. Espesor. Толщина. 11 mm / 12 mm - 60x60.

CARATTERISTICA SPECIFICATION CARACTERÍSTIQUE EIGENSCHAFT CARACTERÍSTICA СПЕЦИФИКА	METODO DI PROVA TEST METHODS METHODE D'ESSAI TESTVERFAHREN PRUEBA СТАНДАРТ ИСПЫТАНИЙ	VALORE PRESCRITTO GRES PORCELLANATO COLORATO IN MASSA FIXED VALUE VALEUR PRESCRITE VORGESCHRIBENER WERT VALOR PRESCRITO ТРЕБУЮМОЕ ЗНАЧЕНИЕ	 Civilization of Beauty		
CARATTERISTICHE DIMENSIONALI - DIMENSIONAL CHARACTERISTICS - DIMENSIONS - DIMENSIONALE EIGENSCHAFTEN - CARACTERÍSTICAS DIMENSIONALES - ПРОСТРАНСТВЕННЫЕ ХАРАКТЕРИСТИКИ LUNGHEZZA E LARGHEZZA - LENGTH AND WIDTH - LONGUEUR ET LARGEUR - LÄNGE UND BREITE - LARGURA Y LARQUEZA - ДЛИНА И ШИРИНА SPESSORE - THICKNESS - ÉPISSEUR - STÄRKE - ESPESOR - ТОЛЩИНА RETTILINEITÀ DEGLI SPIGOLI - STRAIGHTNESS OF EDGES - RECTITUDE DES BORDS RECHTCKEIGKEIT DER ECKEN - ORTOGONALIDAD DE LAS ESQUINAS - ПРЯМОУГОЛЬНОСТЬ ГРАНИ ORTOGONALITÀ - ORTHOGONALITY - ORTHOGONALIGKEIT - ORTOGONALIDAD - ПРЯМОУГОЛЬНОСТЬ PLANARITÀ (Curvatura del centro - curvatura dello spigolo - svergolamento) PLANARITY (Curvature of centre - curvature of edge - bending) PLANARITÉ (Courbure du centre - courbure de l'arête - gauchissement) EBENHEIT (Krümmung der Mitte - Krümmung der Kante - Verdrehung) PLANEIDAD (Curvatura del centro - curvatura del canto - deformación) ЛИНЕЙНОСТЬ (Изгиб центра - изгиб кромок - перекоц) QUALITÀ DELLA SUPERFICIE - SURFACE QUALITY - QUALITÉ DE LA SURFACE - QUALITÄT DER OBERFLÄCHE - CALIDAD DE LA SUPERFICIE - ПОВЕРХНОСТИ	ISO 10545-2	±0,6% ±5% ±0,5% ±0,5% ±0,5% 95% DELLE PIASTRELLE ESENTA DA DIFETTI VISIBILI 95% OF TILES SHOW NO VISIBLE DEFECTS 95% DES CARREAUX SONT DÉPOURVUS DE DÉFAUTS VISIBLES 95% DER FLIESEN SIND FREI VON SICHTBAREN FEHLERN 95% DE LAS BALDOS AS EXENTAS DE DEFECTOS VISIBLES TAL 95% ПЛИТКИ НЕ ИМЕЕТ ВИДИМЫХ ДЕФЕКТОВ	NATURALE	RETTIFICATO	LAPPATO / RETTIFICATO CONFORME COMPLIANT CONFORME ERFÜLLT CUMPLE COOTBECTBYET CONFORME COMPLIANT CONFORME ERFÜLLT CUMPLE COOTBECTBYET CONFORME COMPLIANT CONFORME ERFÜLLT CUMPLE COOTBECTBYET
ASSORBIMENTO D'ACQUA - WATER ABSORPTION - ABSORTION D'EAU - WASSERAUFNAHME - ABSORCIÓN DE AGUA - ВОДОПОГЛАЩЕНИЕ	ISO 10545-3	≤0,5%	CONFORME - COMPLIANT - CONFORME - ERFÜLLT - CUMPLE - COOTBECTBYET		
RESISTENZA ALLA FLESSIONE - BREAKING MODULUS - RESISTANCE A LA FLEXION - BIEGESTÄRKEIT - RESISTENCIA A LA FLEXIÓN - ПРОЧНОСТЬ НА ИЗГИБ	ISO 10545-4	35 N/mm ²	CONFORME - COMPLIANT - CONFORME - ERFÜLLT - CUMPLE - COOTBECTBYET		
SFORZO DI ROTTURAZIONE - MODULUS OF RUPTURE - CHARGE DE RUPTURE - BRUCHLAST - ESFUERZO DE ROTURA - СТОЙКОСТЬ НА ИЗГИБ	ISO 10545-4	SPESSORE - THICKNESS - ÉPISSEUR - STÄRKE - ESPESOR - ТОЛЩИНА ≥ 7,5 mm: min. 1300 N < 7,5 mm: min. 700 N	CONFORME - COMPLIANT - CONFORME - ERFÜLLT - CUMPLE - COOTBECTBYET		
DETERMINAZIONE DELLA RESISTENZA A FLESSIONE E CARICO DI ROTTURAZIONE - DETERMINATION OF BREAKING MODULUS AND MODULUS OF RUPTURE - DE TERMINATION DE LA RESISTANCE A LA FLEXION ET A LA CHARGE DE RUPTURE - BESTIMMUNG DER BIEGESTÄRKEIT UND DER BRUCHLASTBESTÄNDIGKEIT - DETERMINACIÓN DE LA RESISTENCIA A FLEXIÓN Y CARGA DE ROTURA - ОПРЕДЕЛЕНИЕ ПРОЧНОСТИ НА ИЗГИБ И ПРАЗЫВАЮЩЕЙ НАПРЯЖКИ	UNI EN 1339:2005 / COR. 2011 ANNEX F	SPESSORE - THICKNESS - ÉPISSEUR - STÄRKE - ESPESOR - ТОЛЩИНА 20 mm	SPESORE 20 mm	CLASSE UT1	
RESISTENZA ALL'ABRASSIONE PROFONDA - DEEP ABRASION RESISTANCE - RESISTANCE A L'ABRASION PROFONDE - BESTÄNDIGKEIT GEGEN TIEFENVERSCHLEISS RESISTENCIA A LA ABRASIÓN PROFUNDA - УСТОЙЧИВОСТЬ К ТЯГОБОРНОЙ СТИРАНИЮ ИО	ISO 10545-6	≤ 175 mm ³	CONFORME - COMPLIANT - CONFORME - ERFÜLLT - CUMPLE - COOTBECTBYET		
COEFFICIENTE DI DILATAZIONE TERMICA LINEARE - THERMAL EXPANSION COEFFICIENT - COEFFICIENT DE DILATATION THERMIQUE LINEAIRE WARMEAUDEHNUNGSKOEFFIZIENT - COEFFICIENTE DE DILATACIÓN TÉRMICA LINEAL - ЗКОЭФФИЦИЕНТ ТЕПЛОТОВОГО ЛИНЕЙНОГО РАСТЯЖЕНИЯ	ISO 10545-8	METODO DISPONIBILE - AVAILABLE ON REQUEST - METHODE DISPONIBLE VERFÜGBARES VERFAHREN - METODO DISPONIBILE - ОПРЕДЕЛЯЕТСЯ ПРОИЗВОДИТЕЛЕМ	≤ 7x10 ⁻⁶ /°C		
RESISTENZA AGLI SBALZI TERMICI - THERMAL SHOCK RESISTANCE - RESISTANCE AUX ÉCARTS DE TEMPERATURE TEMPERATURWIRCHSELBESTÄNDIGKEIT - RESISTENCIA A CHOQUE TÉRMICO - УСТОЙЧИВОСТЬ К ТЕМПЕРАТУРНЫМ ПЕРЕПАДАМ	ISO 10545-9	METODO DISPONIBILE - AVAILABLE ON REQUEST - METHODE DISPONIBLE VERFÜGBARES VERFAHREN - METODO DISPONIBILE - ОПРЕДЕЛЯЕТСЯ ПРОИЗВОДИТЕЛЕМ	RESISTENTI - RESISTANT - RESISTANTS WIDERSTANDSFÄHIG - RESISTE - УСТОЙЧИВЫ		
RESISTENZA AL GELO - FROST RESISTANCE - RESISTANCE AU GEL - FROSTBESTÄNDIGKEIT - RESISTENCIA AL HIELO - МОРОЗОСТОЙКОСТЬ	ISO 10545-12	RICHIESTA ALWAYS TESTED - EXIGEE - NOTWENDIG - PEDIDO - ТРЕБОВАНИИ	RESISTENTI - RESISTANT - RESISTANTS WIDERSTANDSFÄHIG - RESISTE - УСТОЙЧИВЫ		
PRODOTTI CHIMICI AD USO DOMESTICO ED ADDITIVI PER PISCINA - HOUSEHOLD CHEMICALS AND SWIMMING POOL WATER CLEANSERS - PRODUCTS CHIMIQUES COURANTS ET ADDITIFS POUR PISCINE - CHEM. PRODUKTE FÜR DEN HAUSHALTS GEBRAUCH UND ZUSATZ FÜR SCHWIMMBÄDER - PRODUCTOS QUÍMICOS PARA USO DOMESTICO Y CON ADITIVOS PARA PISCINA - БЫТОВЫЕ ХИМИЧЕСКИЕ СРЕДСТВА И СРЕДСТВА ДЛЯ БАССЕЙНОВ		min. UB	UA		
ACIDI ED ALCALI A BASSA CONCENTRAZIONE - ACIDS AND LOW CONCENTRATION ALKALIS - ACIDES ET ALCALI A FAIBLE CONCENTRATION - SÄUREN UND ALKALI IN GERINGER KONZENTRATION - ÁCIDOS Y ALCALIS EN BAJA CONCENTRACIÓN - НИЗКОКОНЦЕНТРИРОВАННЫЕ КИСЛОТЫ И ЩЕЛОЧИ	ISO 10545-13	COME DICHIARATO DAL PRODUTTORE - AS DECLARED BY THE MANUFACTURER COMME LE DÉCLARE LE PRODUCTEUR - WIE VOM HERSTELLER ERKLÄRT COMO DECLARAR EL FABRICANTE - СООТВЕТСТВИИ ЗАЯВЛЕННИИМИ ПРОИЗВОДИТЕЛЕМ	RESISTENTI - RESISTANT RESISTENTS - WIDERSTANDSFÄHIG RESISTE - УСТОЙЧИВЫ		
ACIDI ED ALCALI AD ALTA CONCENTRAZIONE - ACIDS AND HIGH CONCENTRATION ALKALIS - ACIDES ET ALCALI A FORTE CONCENTRATION - SÄUREN UND ALKALI IN HOHER KONZENTRATION - ÁCIDOS Y ALCALIS EN ALTA CONCENTRACIÓN - ВЫСОКОКОНЦЕНТРИРОВАННЫЕ КИСЛОТЫ И ЩЕЛОЧИ		METODO DISPONIBILE - AVAILABLE ON REQUEST - METHODE DISPONIBLE VERFÜGBARES VERFAHREN - METODO DISPONIBILE - ОПРЕДЕЛЯЕТСЯ ПРОИЗВОДИТЕЛЕМ	RESISTENTI - RESISTANT - RESISTANTS WIDERSTANDSFÄHIG - RESISTE - УСТОЙЧИВЫ		
RESISTENZA ALLE MACCHIE - STAIN RESISTANCE - RESISTANCE AUX TACHES FLECKBESTÄNDIGKEIT - RESISTENCIA A LAS MANCHAS - УСТОЙЧИВОСТЬ К ЗАПЯЖЕНИЮ	ISO 10545-14	METODO DISPONIBILE - AVAILABLE ON REQUEST - METHODE DISPONIBLE VERFÜGBARES VERFAHREN - METODO DISPONIBILE - ОПРЕДЕЛЯЕТСЯ ПРОИЗВОДИТЕЛЕМ	RESISTENTI - RESISTANT - RESISTANTS WIDERSTANDSFÄHIG - RESISTE - УСТОЙЧИВЫ		
STABILITÀ DEI COLORI ALLA LUCE COLOUR STABILITY TO LIGHT - STABILITÉ DES COULEURS A LA LUMIERE - LICHTFESTHEIT DER FARBEN - ESTABILIDAD DE LOS COLORES - УСТОЙЧИВОСТЬ ЦВЕТА	DIN 51094	NON DEVONO PRESENTARE APPREZZABILI VARIAZIONI DI COLORE THEY DO NOT HAVE TO SHOW VISIBLE COLOUR ALTERATION PAS DE MODIFICATIONS SENSIBLES DE COULEUR WESSEN KEINE SICHTBAREN FARBÄNDERUNGEN AUF NO DEBEN PRESENTAR VARIACIONES DE COLOR APRECIABLES НЕ ДОЛЖНЫ ИМЕТЬ ЗАМЕТНЫХ РАЗЛИЧИЙ ЦВЕТА	CONFORME COMPLIANT CONFORME ERFÜLLT CUMPLE COOTBECTBYET		
COEFFICIENTE DI ATTRITO (SCIOLIVISITÀ) FRICTION COEFFICIENT (SLIP RISK) COEFFICIENT DE FROTTEMENT (GLISSANCE) REIBUNGSKOEFFIZIENT (GLATTE) COEFFICIENTE DE FROCCION (DESIZABILIDAD) КОЭФФИЦИЕНТ ТРЕНИЯ (СКОЛЬЗКОСТЬ)	DIN 51130 DIN 51097 D.M.236/89 B.C.R. ANSI A 137.1:2012	DOVE RICHIESTO IF NEEDED SI DESIANDRE NACH ANFORDERUNG SI REQUERIDO ДЕ СЛЕДУЕТ	A RICHIESTA AVAILABLE ON REQUEST SUR DEMANDE AUF ANFRAGE BAJO PEDIDO ПО ЗАПРОСУ		

La Fabbrica S.p.A.

Via Emilia Ponente, 925 - 48014 Castel

Bolognese (RA) Italy

Tel. +39 0546 - 659911 - Fax +39 0546 - 656223

www.lafabbrica.it - info@lafabbrica.it

A company part of

ITALCER
GROUP

FOLLOW US

