

30 x 60

INVERNO

ИНВЕРНО

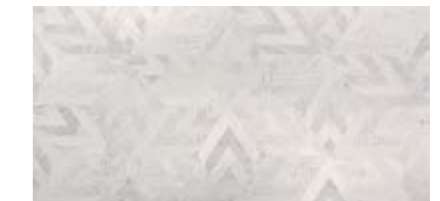
Снежная и холодная Inverno («зима», итал.) – одна из самых загадочных коллекций нового сезона. При кажущейся простоте она производит впечатление настоящего произведения искусства. Изображение на базовой плитке, созданное дизайнерами вручную, уникально и обладает художественной ценностью. Геометрический рисунок настенных декоров в виде снежинок поддерживается орнаментом напольной плитки, составленным из нескольких видов камней.



30 x 60

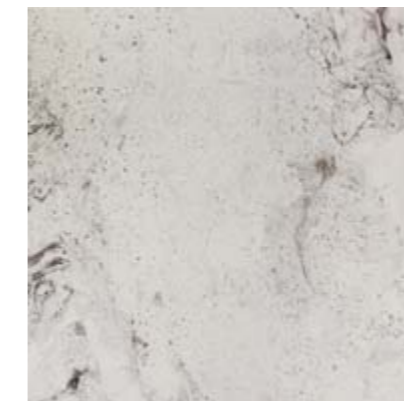


PEI IV INVERNO white PG 01 300x600



PEI IV INVERNO white PG 02 300x600

КЕРАМОГРАНИТ ИМЕЕТ 12 ВАРИАНТОВ ГРАФИЧЕСКОГО ИЗОБРАЖЕНИЯ, КОТОРЫЕ УПАКОВАНЫ В КОРОБКИ СЛУЧАЙНЫМ ОБРАЗОМ






PEI IV INVERNO white PG 01 600x600



PEI IV INVERNO white PG 02 600x600

КЕРАМОГРАНИТ ИМЕЕТ 6 ВАРИАНТОВ ГРАФИЧЕСКОГО ИЗОБРАЖЕНИЯ, КОТОРЫЕ УПАКОВАНЫ В КОРОБКИ СЛУЧАЙНЫМ ОБРАЗОМ

METAL silver dark satin border 01 12x750

	ШТ. / PCS	М ²	BRUTTO, КГ / KG	КОР. / BOX	КГ / KG
 300 X 600	8	1,44	32,84	32	1050,88
 600 X 600	4	1,44	33,82	30	1014,60
 12 X 750	50	-	3,60	135	486,00

* Укладку алюминиевого бордюра производить на цементную смесь или монтажный клей