

3D

SHAPED
TECHNOLOGY

VELVET

EDIMAX
CERAMICHE
ASTOR



SFIORARE CON GLI OCCHI,
OSSERVARE COL TATTO

— TOUCH WITH YOUR EYES, OBSERVE WITH YOUR TOUCH

INTENSE VENATURE ESPLORANO LA SUPERFICIE ATTRAVERSO INSOLITI PERCORSI

— INTENSE VEINS EXPLORE THE SURFACE THROUGH UNUSUAL PATHS

Dare forma a una sensazione, arricchendo la grafica in due dimensioni con strutture, venature, rilievi e incavi per riproporre esperienze tattili d'ispirazione naturale.

3D Shaped Technology è la nuova tecnologia di Edimax Astor Ceramiche progettata per creare superfici tridimensionali che riprendono il motivo grafico del gres porcellanato portando in rilievo l'unicità delle pietre marmoree più pregiate.

Leggi di più — p.28

Give shape to a sensation, enriching the two-dimensional graphics with structures, veins, reliefs and recesses to re-propose tactile experiences of natural inspiration.

3D Shaped Technology is Edimax Astor Ceramiche's new technology designed to create three-dimensional surfaces that echo the graphic motif of gres porcelain, bringing out the uniqueness of the most precious marble stones.

Read more — p.28



Velvet

MORBIDI RIFLESSI,
CANGIANTI ACCOSTAMENTI
— SOFT REFLECTIONS, IRIDESCENT COMBINATIONS



WHITE 08



GREY 16



ALMOND 22

WHITE



Velvet



White



Velvet



White



Velvet



White



GREY



Velvet



Grey



Velvet



Grey



GREY 60x60 RET, GREY 10x30, GREY 30x60 RET, GREY MOSAICO BASKET 30x30

ALMOND





Almond



ALMOND 60x120 RET, ALMOND 10x60

VARIAZIONE CROMATICA
— SHADE VARIATION



VELVET GREY

60X60 RET



VELVET ALMOND

60X60 RET



INFO TECNICHE

— TECHNICAL CHARACTERISTICS

3D SHAPED TECHNOLOGY

L'intensa e costante ricerca per caratterizzare e valorizzare al massimo il nostro brand e la propensione all'innovazione tecnico-estetica ha consentito, attraverso l'implementazione di nuove tecnologie, quali la 3D Shaped Technology, la realizzazione della collezione VELVET. La bidimensionalità grafica delle tecnologie tradizionali digitali è stata da noi arricchita grazie ad applicazioni tecniche di smalti e graniglie pregiate, le quali rendono vere e tangibili le strutture, le venature, i rilievi, gli incavi e le differenze materiche tipiche dei prodotti a cui VELVET si ispira: le pietre naturali.

The consistent and intense research spent developing the products offered by our brand and the attention to the technical and the aesthetic innovations has allowed us to realise the collection VELVET through the new "3D Shaped Technology". By introducing this innovative and unprecedented production process we surpass the limitation of the traditionally existing two-dimension digital technologies. The applications of precious glazes and grits shape, making them real and tangible, the structures, veins, reliefs, grooves and organic differences typical of the products to which VELVET serie are inspired: natural stones.



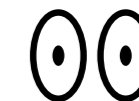
look



touch



feel



wonder

Guarda, tocca, senti e meravigliati: questo è il processo della nuova esperienza sensoriale che si prova con VELVET. Grafica e struttura corrispondono, design e materia si integrano, i sensi della vista e del tatto convergono ed aiutano a trovare la "verità".

VELVET: nasce dall'ispirazione e dalla selezione di pietre marmoree pregiate 'segnate dal passaggio del tempo' che presentano venature incavate ed avvallamenti materici, blends di tipologie originate da cave differenti con dolci stonalizzazioni tra un pezzo e l'altro e superfici naturalmente satinata. Si declina in 3 colori di tendenza, ognuno con propria grafica dedicata e specifica: white, grey e almond.

Formati rettificati: 80x80, 60x120, 60x60, 30x60, 10x60, 10x30, completati da strutture Sticks 30x60, mosaici basket, chevron, hexagon e 5x5, battiscopa e gradini.
DCOF > 0.42 - R 9

Grafiche: 16 per l'80x80, 16 per il 60x120, 32 per il 60x60, 64 per il 30x60, 192 per il 10x60 e 384 per il 10x30.

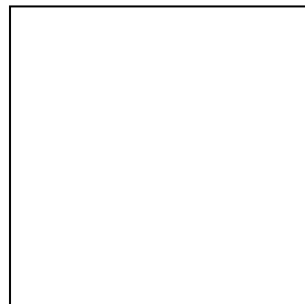
Look, touch, feel and wonder: this is the process of the new sensory experience that you will live with VELVET. Graphic and structure correspond, design and matter are integrated, the senses of sight and touch converge and help to find a new "real feel".

VELVET: from the selection of precious marble stones, worn out by the time, Velvet present hollow veins, organic depressions. Blend of different marble with smooth difference in shading and graphic. All the surfaces are naturally satined without losing the technical performance. There are 3 different marble stones in this collection, marked by different graphics and colours: white, grey and almond.

Sizes: 80X80 (32"X32") – 60x120 (24"x48") – 60x60 (24"x24") – 30x60 (12"x24") – 10x60 (4"x24") – 10x30 (4"x12"), available also structures in 30x60 named Sticks, basket mosaic, chevron mosaic, hexagon mosaic, 5x5 mosaic, bullnoses and steps.
DCOF > 0.42 - R 9

Graphichs: 16 for 80x80 (32"X32"); 16 for 60x120 (24"x48"); 32 for 60x60 (24"x24"); 64 for 30x60 (12"x24"); 192 for 10x60; 384 for 10x30 (4"x12").

VELVET^{3D}



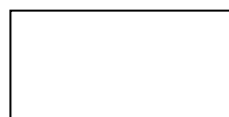
80X80 (32"X32") RET
4B64 WHITE
4B63 GREY
4B62 ALMOND



60X120 (24"X48") RET
4C46 WHITE
4C47 GREY
4C48 ALMOND



60X60 (24"X24") RET
7W57 WHITE
7W58 GREY
7W60 ALMOND



30X60 (12"X24") RET
3J31 WHITE
3J32 GREY
3J33 ALMOND



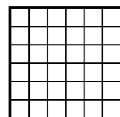
STICKS 30X60 (12"X24") RET
3J34 WHITE
3J35 GREY
3J36 ALMOND



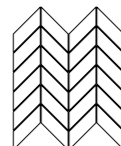
10X60 (4"X24") RET
5TB1 WHITE
5TB2 GREY
5TB3 ALMOND



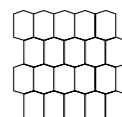
10X30 (4"X12") RET
2VC9 WHITE
2VD1 GREY
2VD2 ALMOND



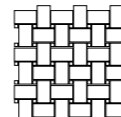
MOSAICO 5X5 (2"X2")
FOGLIO 30X30 (12"X12") ○
NA77 WHITE
NA76 GREY
NA75 ALMOND



MOSAICO CHEVRON
FOGLIO 30X31 (12"X12") ○
NA88 WHITE
NA89 GREY
NA90 ALMOND

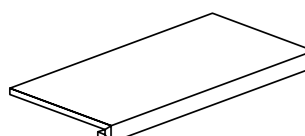


MOSAICO HEXAGON
FOGLIO 31X35 (12"X13") ○
NA98 WHITE
NA99 GREY
NB01 ALMOND

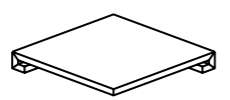


MOSAICO BASKET
FOGLIO 30X30 (12"X12") ○
NA84 WHITE
NA85 GREY
NA86 ALMOND

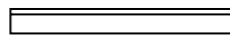
disponibile in / available on
NA84 WHITE: composto da / composed by □ WHITE ■ GREY
NA85 GREY: composto da / composed by □ GREY ■ WHITE
NA86 ALMOND: composto da / composed by □ ALMOND ■ WHITE



GRADINO 30X60 (12"X24") ①*
7L64 WHITE
7L63 GREY
7L62 ALMOND



ANG. GRADINO 30X30 (12"X12") ①*
1JH9 WHITE
1JH8 GREY
1JX1 ALMOND



BATTISCOPA 7X60 (3"X24") RET
5W21 WHITE
5W22 GREY
5W23 ALMOND

* ARTICOLO A RICHIESTA A SCATOLE INTERE • ON REQUEST FULL BOXES • LAUT ANFRAGE VOLLE KARTON • SUR DEMANDE BOITES COMPLETES

INFORMAZIONI GENERALI – GENERAL INFORMATION

- Prodotto in porcellanato smaltato con impasti colorati. Superfici naturali 3D SHAPED. Bordi rettificati.
Coloured body glazed porcelain tiles and rectified edges. Natural 3D SHAPED surfaces. Rectified edges.
- Tutte le misure sono nominali. Le conversioni in pollici sono approssimate ed arrotondate.
All sizes are nominal. The conversions into inches are approximate and rounded off.
- Le confezioni contengono il prodotto con diverse sfumature di tono. Al fine di ottenere il migliore effetto estetico, si consiglia, durante la posa, di prelevare le piastrelle alternativamente da scatole diverse e di posarle in senso ortogonale l'una all'altra.
The boxes contain the item with different shade variegations. When you lay down the tiles, in order to obtain the best blend of the colours, we advice you to take the tiles alternatively from different boxes and lay down orthogonally one to the other.
- Per i formati rettangolari consigliamo una posa sfalsata massimo di 1/4 della lunghezza.
For the rectangular sizes we suggest an installation pattern at a maximum of 1/4 of the entire length.
- Bordi rettificati: nella posa mono e multi-formato è consigliato prevedere fughe di almeno 2 mm.
Rectified edges: when you lay down single and multi sizes it is suggested to use grouts of at least 2 mm.
- Ci riserviamo la facoltà di modificare e/o eliminare i formati, i calibri, gli spessori e le grafiche in qualsiasi momento senza che si renda necessaria una espressa comunicazione scritta.
We reserve the right to modify and/or remove the sizes, the calibers, the thickness and the graphics anytime, with no obligation of a further notice in writing.
- I toni degli articoli campionati sono puramente indicativi pertanto le variazioni di tono e di superficie non possono costituire motivo di contestazioni.
The shades of the samples are purely representative of the item itself so the shades variation and the surfaces variations cannot constitute the reason for a claim.

SIMBOLOGIA – SIMBOLOGY

RET Rettificato Rectified ⊕ Prodotto tagliato Cut item ○ Prodotto tagliato Cut item * A richiesta On request

- ① Piastrella con torello incollato (solo su richiesta). Per uso esterno è necessario adottare tutte le misure per una posa a regola d'arte secondo usi e norme in vigore.
Tile with glued torello (on request only). For external use it's necessary to adopt all precautions for a perfect tile according to usage and regulations in force.

VARIAZIONE CROMATICA – SHADE VARIATION

V1 Aspetto uniforme Uniform appearance V2 Lieve variazione Slight variation V3 Moderata variazione Moderate variation V4 Forte variazione Substantial variation

CARATTERISTICHE TECNICHE – TECHNICAL CHARACTERISTICS

Spessore	Variazione cromatica	Formato del prodotto	Absorbimento d'acqua	Carico di rottura	Durezza della superficie	Resistenza agli sbalzi termici	Resistenza al cavillo	Conducibilità Termica	Cessione Piombo Cadmio	Resistenza chimica	PEI Resistenza all'abrasione superficiale	Resistenza al gelo	Coefficiente dinamico di frizione	Resistenza allo scivolamento
Thickness	Shade variation	Product moulding	Water absorption	Modulus of rupture	Hardness of the surface	Resistance to thermal shock	Crazing resistance	Electrical Conductivity	Emission Lead Cadmium	Chemical resistance	Resistance to surface abrasion	Frost resistance	Dynamic coefficient of friction	Slip resistance
			ISO 10545-3 B 1a	ISO 10545-4	E.N. 101 MOHS	ISO 10545-9	ISO 10545-11	UNI E.N. 1745	ISO 10545-15	ISO 10545-13	ISO 10545-7	ISO 10545-12	DCOF	DIN 51130 DIN 51097
								CT	Pb / Cd		PEI			
10 mm	V4	RET	< 0,5 %	≥ 43 N/mm ²	-	Garantita Guaranteed	Garantita Guaranteed	0,675 < CT < 0,715 W/mk	Pb < 0,1 Cd < 0,01	GA (V) GLA (V) GHA (V)	5	Garantita Guaranteed	> 0,42	R9 A+B+C



Gruppo Beta S.p.A. 41014 Solignano Nuovo (MO) Italy - Statale 569 n°234 tel. +39 059 748911 - fax +39 059 748990
www.edimaxastor.it - info@edimaxastor.it