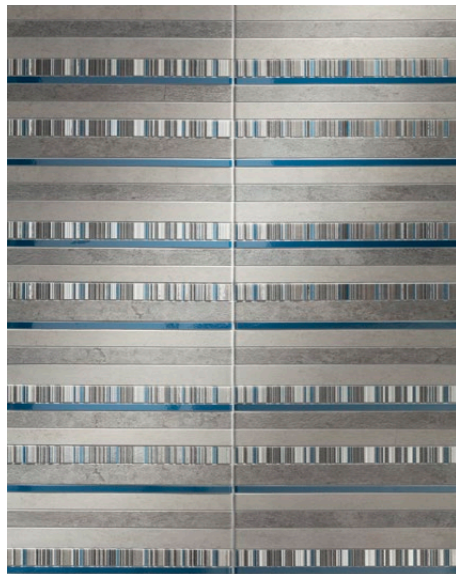


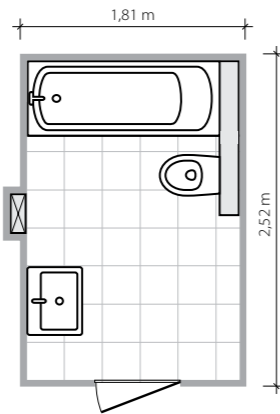
Gris

Na mur beton



4,5 m²

Łazienka na planie prostokąta.
Wanna o wymiarach 160 × 70 cm.



Niebanalne tło

Przy ułożeniu dekoracji warto zwrócić uwagę na jej charakter. Turkusowe paski zdecydowanie lepiej prezentują się na większej powierzchni, tworząc dekoracyjną taflę.



Szary kolor i delikatne spęknięcia widoczne na grafice płytki upodabniają ją do betonu. Zestawienie z turkusem daje bardzo ciekawy efekt.



Kolor proszę!

Łazienkową wnękę dobrze jest wyróżnić kolorem. Szklane półeczki wydają się prawie niewidoczne, dzięki czemu nie dzielą przestrzeni wnęki. Idealnie eksponują intensywny turkus.

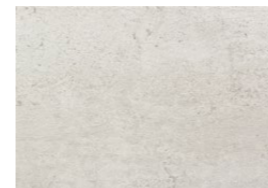
Jak ogień z wodą

Kto powiedział, że szarości nie kreują przytulnych i pełnych koloru wnętrz? Wystarczy je skontrastować z wyrazistymi i ciepłymi dodatkami. Temperatura łazienki od razu podnosi się o kilka stopni.



Miejski szyk

Proste zestawienia barw i grafika imitująca beton nadają wnętrzu industrialny styl. Doskonale pasują do niego odważne i nowoczesne łazienkowe gadzety.



Gris szary
plytka ścienna
360x250 mm MAT



Gris grafit
plytka ścienna
360x250 mm MAT



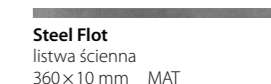
Gris szary
mozaika ścienna
300x300 mm MAT



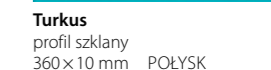
Gris turkus CER
dekor ścienny
360x250 mm MAT+POŁYSK



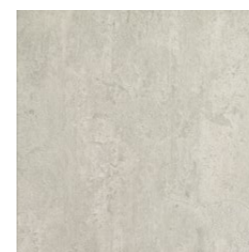
Gris turkus
listwa ścienna
360x45 mm MAT+POŁYSK



Steel Flot
listwa ścienna
360x10 mm MAT



Turkus
profil szklany
360x10 mm POŁYSK



Gris szary
plytka podłogowa
333x333 mm/8 mm
MAT QV R10 ❄️



Gris szary
stopnica
333x333 mm/8 mm
MAT QV R10 ❄️



Gris grafit
plytka podłogowa
333x333 mm/8 mm
MAT QV R10 ❄️



Gris grafit
stopnica
333x333 mm/8 mm
MAT QV R10 ❄️