



**M A T E R I A L
S T O N E S
O F C E R I M**



A **new** direction for Cerim to enable it to respond even more fully to the needs of contemporary architecture: **new** large sizes, to be combined together and with various thicknesses, make up this ambitious project. A **new** departure for a brand that is constantly keeping a close eye on different lifestyle settings.

30x60 cm _ 60x60 cm _ 15x120 cm _ 20x120 cm _ 30x120 cm _ 60x120 cm
in **2 cm** thickness, **60x60 cm** and **40x80 cm**.

Un **nouveau** parcours permet à Cerim de s'approcher encore plus des exigences contemporaines de l'architecture : de **nouveaux** formats de grande dimension, modulables entre eux et d'une épaisseur différente font partie de ce projet ambitieux. Une **nouvelle** perspective pour une marque toujours attentive aux conformations variées de l'habitation.

30x60 _ 60x60 _ 15x120 _ 20x120 _ 30x120 _ 60x120
dans les épaisseurs **2 cm 60x60** et **40x80**.

Ein neuer **verlauf** ermöglicht es Cerim, sich den gegenwärtigen Anforderungen der Architektur weiter anzunähern: **neue** großflächige Formate, untereinander modulierbar und von unterschiedlicher Stärke sind Bestandteil dieses ehrgeizigen Projekts. Eine **neue** Perspektive für ein Markenzeichen, das stets ein großes Augenmerk auf die unterschiedlichen Wohnformen legt.

30x60 _ 60x60 _ 15x120 _ 20x120 _ 30x120 _ 60x120
in der Stärke **2cm 60x60** e **40x80**.

Un **nuevo** proyecto permite a Cerim acercarse aún más a las necesidades contemporáneas de la arquitectura: **nuevos** formatos de grandes dimensiones, combinables entre sí y de diferentes espesores, forman parte de este ambicioso proyecto. Una **nueva** perspectiva para una marca siempre atenta a las diferentes formas de vivir los ambientes.

30x60 _ 60x60 _ 15x120 _ 20x120 _ 30x120 _ 60x120
de **2 cm** de espesor: **60x60** y **40x80**.

НОВЫЙ способ работы позволяет Cerim еще больше приблизиться к современным потребностям архитектуры: **НОВЫЕ** модульные форматы больших размеров и разной толщины являются составной частью этого амбициозного проекта. **НОВАЯ** перспектива для бренда, который все более внимательно относится к изменениям структуры жилья.

30x60 _ 60x60 _ 15x120 _ 20x120 _ 30x120 _ 60x120
толщина **2 см: 60x60** и **40x80**

Un **nuovo** percorso permette a cerim di avvicinarsi ancora di più alle esigenze contemporanee dell'architettura: **nuovi** formati di grande dimensione, modulabili tra di loro e di diverso spessore fanno parte di questo ambizioso progetto. Una **nuova** prospettiva per un marchio sempre attento alle diverse conformazioni dell'abitare.

30x60 - 60x60

15x120 - 20x120

30x120 - 60x120

2cm 60x60 e 40x80.



If we take a closer look at the details of the Material Stones of Cerim project, we see its aesthetic and functional value. 9 essential, evocative stones are the materials from which one can carefully choose one's own style and have the pleasure of finding the right solution for each area of the home. From a contemporary viewpoint we can rediscover atmospheres linked to tradition, allowing us to combine the uniqueness of the natural colour shades with the perfection of industrial technology. The many sizes, including large formats, are the ideal tool for dynamic, modern and creative architectural design. Some of the stones are two centimetres thick for outdoor use, completing the different possibilities for application.

En se concentrant sur les détails du projet Material Stones de Cerim, on en devine la valeur esthétique et fonctionnelle. 9 pierres essentielles et suggestives sont les matières parmi lesquelles choisir son propre style avec soin et le plaisir de trouver la juste solution pour chaque espace de la maison. Avec un regard contemporain on redécouvre des ambiances liées à la tradition permettant de combiner l'unicité des nuances naturelles avec la perfection de la technologie industrielle. Les nombreux formats, même de grande taille, représentent l'outil idéal pour une conception architecturale créative, dynamique et moderne. Sur certaines pierres, la finition de deux centimètres d'épaisseur pour l'extérieur complète les différentes possibilités d'application.

Wenn man die Aufmerksamkeit auf die Details des Projekts Material Stones von Cerim richtet, kann man den optischen und funktionellen Wert wahrnehmen. 9 wesentliche und faszinierende Steine sind die Materialien, unter denen man mit Sorgfalt und der Freude, für jeden Wohnraum die richtige Lösung zu finden, den eigenen Stil wählen kann. Mit einem zeitgenössischen Blick entdeckt man Atmosphären wieder, die an die Tradition gebunden sind und die Einzigartigkeit der natürlichen Nuancen mit der Perfektion der Industrietechnik verbinden. Die zahlreichen, auch großflächigen Formate sind das ideale Instrument für eine kreative architektonische Planung, dynamisch und modern. Auf einigen Steinen vervollständigt die zwei Zentimeter starke Ausführung für Außenräume die verschiedenen Anwendungslösungen.

Si nos detenemos en los detalles del proyecto Material Stones de Cerim, podemos intuir su valor estético y funcional. Nueve piedras esenciales y sugestivas son las materias entre las que podemos elegir cuidadosamente nuestro propio estilo, con el placer de encontrar la mejor solución para cada espacio de la casa. Con una mirada contemporánea, este proyecto redescubre atmósferas vinculadas a la tradición, combinando la singularidad de los matices naturales con la perfección de la tecnología industrial. Los numerosos formatos, incluso de grandes dimensiones, constituyen el instrumento ideal para una un diseño arquitectónico creativo, dinámico y moderno. En algunas piedras, los formatos de dos centímetros de espesor, especialmente concebidos para ambientes exteriores, completan las numerosas posibilidades de aplicación.

Остановливаясь на деталях проекта Material Stones of Cerim, угадывается его эстетическая и функциональная ценность. 9 строгих и эффектных камней - это материя, из которой можно выбрать свой стиль, тщательно и с удовольствием найти правильное решение для любого домашнего пространства. Благодаря современному взгляду воссоздается атмосфера, связанная с традицией, позволяющая сочетать уникальность естественных оттенков с совершенством промышленной технологии. Многочисленные форматы, даже больших размеров, - это наилучшее средство для творческого, динамичного и современного архитектурного проектирования. Изделия из некоторых камней толщиной два сантиметра для наружной укладки дополняют разнообразные возможности применения.

MATERIAL STONES OF CERIM

Soffermandosi sui dettagli del progetto Material Stones of Cerim se ne intuisce il valore estetico e funzionale. 9 pietre essenziali e suggestive sono le materie tra cui scegliere il proprio stile con cura e con il piacere di trovare la giusta soluzione per ogni spazio della casa. Con uno sguardo contemporaneo si riscoprono atmosfere legate alla tradizione che permettono di combinare l'unicità delle sfumature naturali con la perfezione della tecnologia industriale. I numerosi formati, anche di grande dimensione, sono lo strumento ideale per una creativa progettazione architettonica, dinamica e moderna. Su alcune pietre la finitura in due centimetri di spessore per l'esterno completa le diverse possibilità di applicazione.

material 01

MATERIAL STONES OF CERIM

FLOOR: MATERIAL 01 60x120







MATERIAL STONES OF CERIM

WALL: MATERIAL 01 30x120 - MATERIAL 01 MODULO LISTELLO SFALSATO 21x40



MATERIAL STONES OF CERIM

WALL: MATERIAL 01 30x120 - MATERIAL 01 MODULO LISTELLO SFALSATO 21x40 - FLOOR: MATERIAL 01 60x120





MATERIAL STONES OF CERIM

WALL: MATERIAL 01 30x120 - MATERIAL 01 MODULO LISTELLO SFALSATO 21x40 - **FLOOR:** MATERIAL 01 60x120



material 02

MATERIAL STONES OF CERIM

FLOOR: MATERIAL 02 60x120 . 60x60 . 30x60







MATERIAL STONES OF CERIM

FLOOR: MATERIAL 02 60x120 . 60x60 . 30x60



MATERIAL STONES OF CERIM

FLOOR: MATERIAL 02 60x120 . 60x60 . 30x60



material 03 - 08

MATERIAL STONES OF CERIM

FLOOR: MATERIAL 03 60x120





MATERIAL STONES OF CERIM

FLOOR: MATERIAL 03 60x120







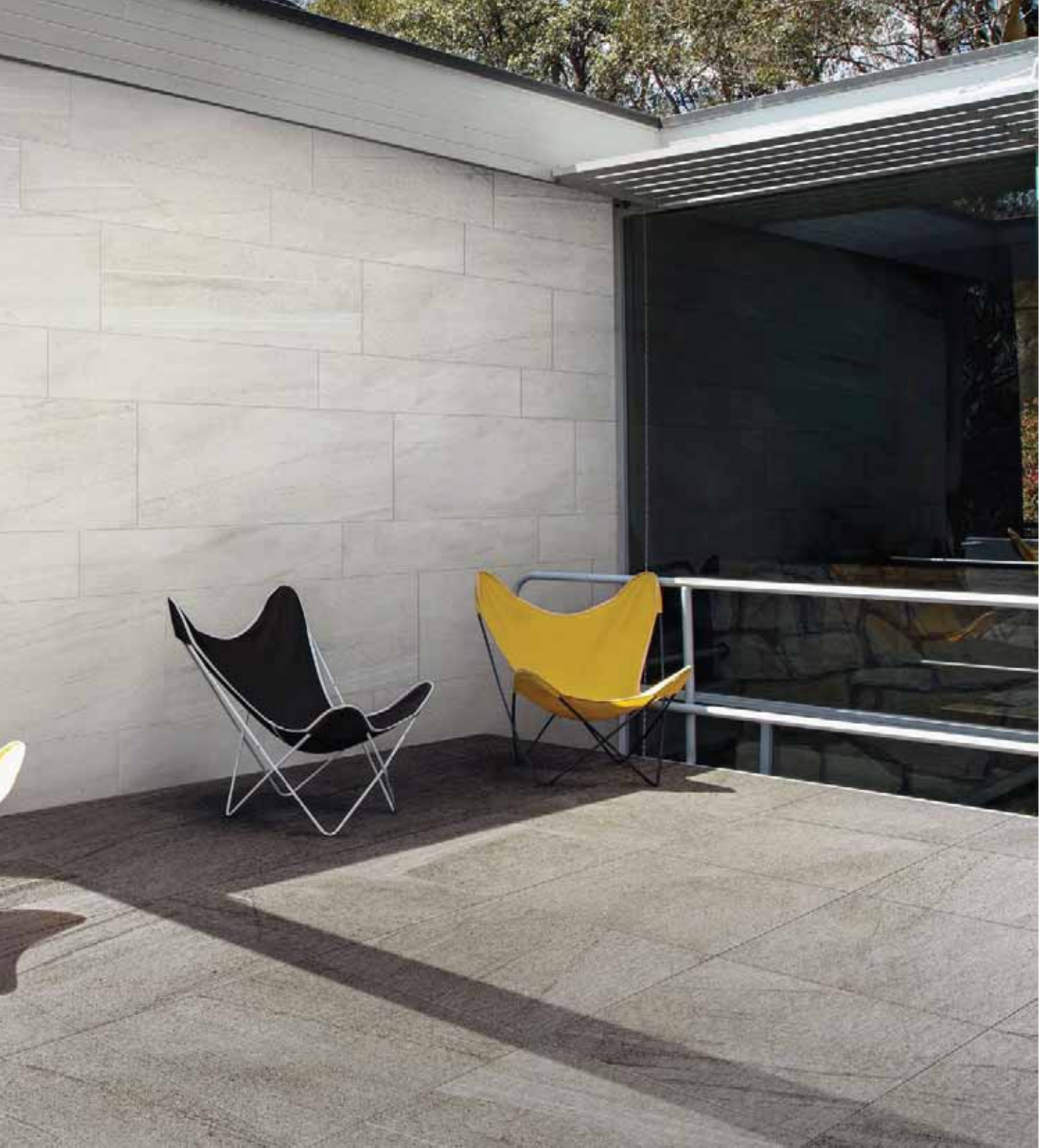
MATERIAL STONES OF CERIM

WALL: MATERIAL 03 60x120 . 30x120 - **FLOOR:** MATERIAL 03 60x120 - MATERIAL 08 BOCCIARDATO 20mm 60x60



MATERIAL STONES OF CERIM

WALL: MATERIAL 03 60x120 .30x120 - FLOOR: MATERIAL 06 BOCCIARDATO 20mm 60x60





MATERIAL STONES OF CERIM

WALL: MATERIAL 03 60x120 .30x120 - FLOOR: MATERIAL 03 60x120



material 04

MATERIAL STONES OF CERIM

WALL: MATERIAL 04 30x120 - **FLOOR:** MATERIAL 04 60x120







MATERIAL STONES OF CERIM

WALL: MATERIAL 04 30x120 - FLOOR: MATERIAL 04 60x120



MATERIAL STONES OF CERIM

WALL: MATERIAL 04 30x120 - **FLOOR:** MATERIAL 04 60x120



material 05

MATERIAL STONES OF CERIM

WALL: MATERIAL 05 MODULO LISTELLO SFALSATO 21x40 - **FLOOR:** MATERIAL 05 60x60 .30x60







MATERIAL STONES OF CERIM

WALL: MATERIAL 05 MOSAICO 3D 17,5x30 - **FLOOR:** MATERIAL 05 60x60 . 30x60



MATERIAL STONES OF CERIM

FLOOR: MATERIAL 05 60x60. 30x60



material 06

MATERIAL STONES OF CERIM

FLOOR: MATERIAL 06 60x120 . 60x60 . 30x60

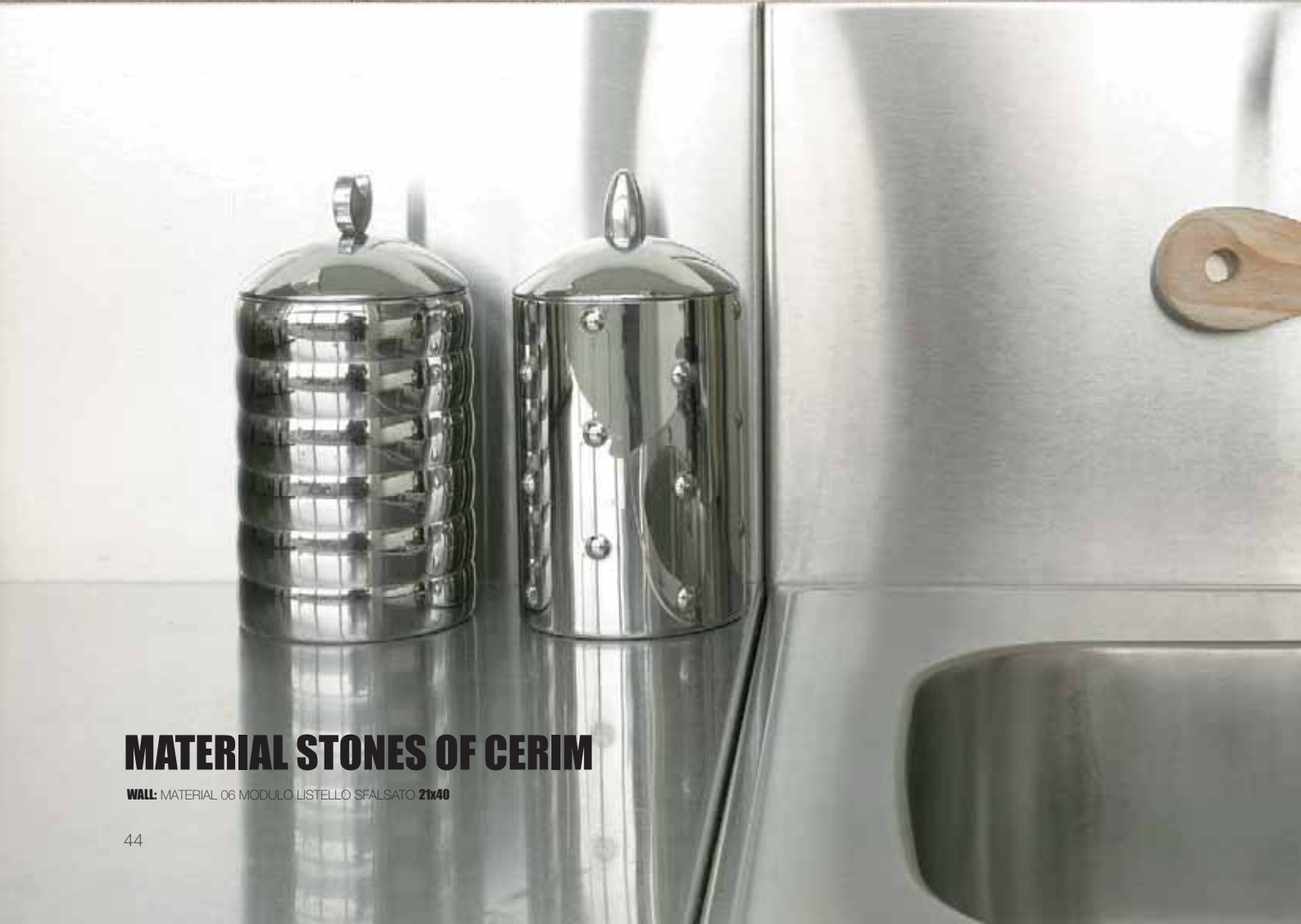




MATERIAL STONES OF CERIM

FLOOR: MATERIAL 06 60x120 . 60x60 . 30x60





MATERIAL STONES OF CERIM

WALL: MATERIAL 06 MODULO LISTELLO SFALSATO 21x40



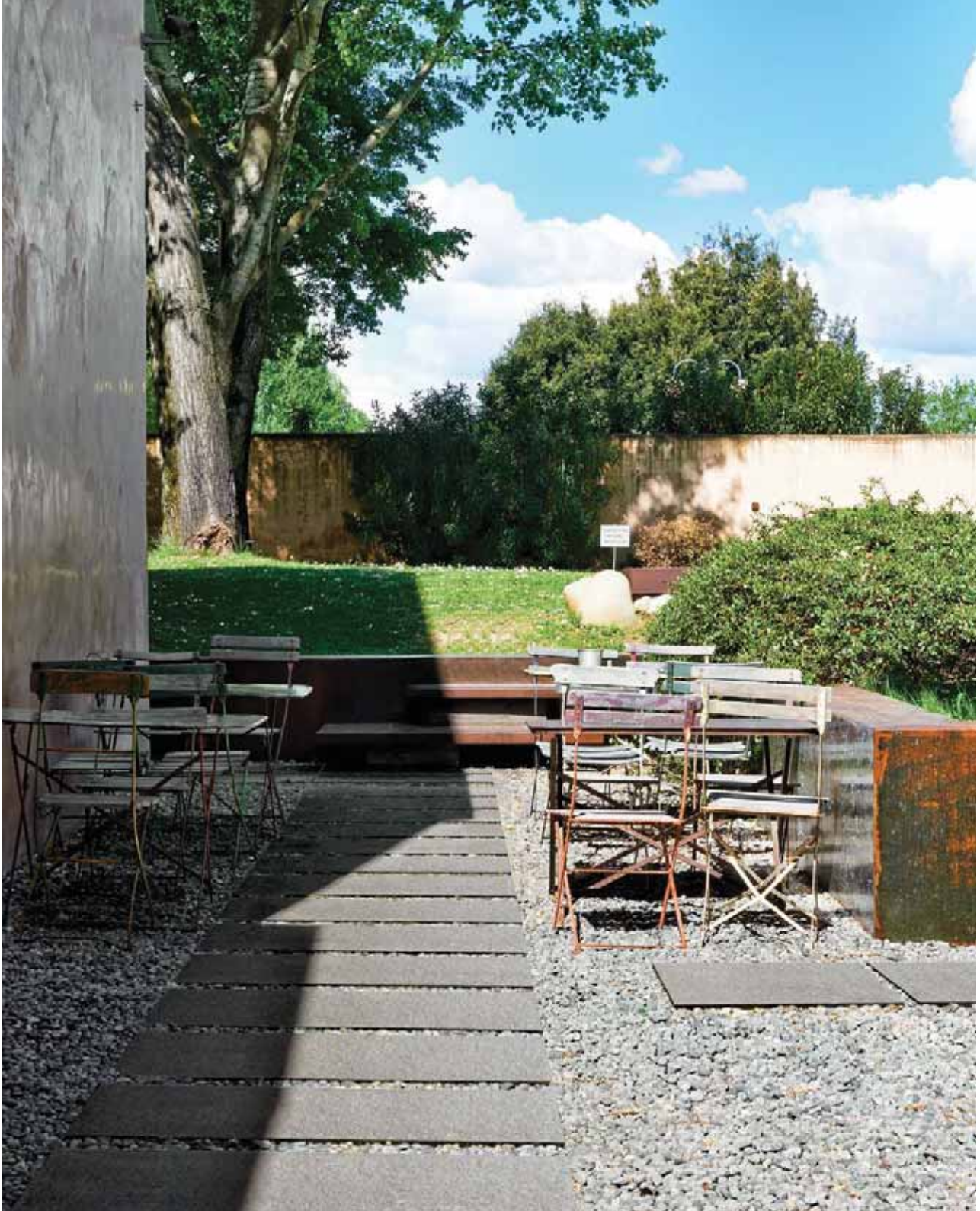
material 07

MATERIAL STONES OF CERIM

FLOOR: MATERIAL 07 BOCCIARDATO 20mm 60x60







MATERIAL STONES OF CERIM

FLOOR: MATERIAL 07 30x60 - MATERIAL 07 BOCCIARDATO 20mm 40x80 . 60x60



MATERIAL STONES OF CERIM

FLOOR: MATERIAL 07 60x120





MATERIAL STONES OF CERIM

FLOOR: MATERIAL 07 60x120







MATERIAL STONES OF CERIM

FLOOR: MATERIAL 07 60x120

material 09

MATERIAL STONES OF CERIM

FLOOR: MATERIAL 09 60x120





MATERIAL STONES OF CERIM

FLOOR: MATERIAL 09 60x120







MATERIAL STONES OF CERIM

FLOOR: MATERIAL 09 60x120



MATERIAL STONES OF CERIM

FLOOR: MATERIAL 09 60x120







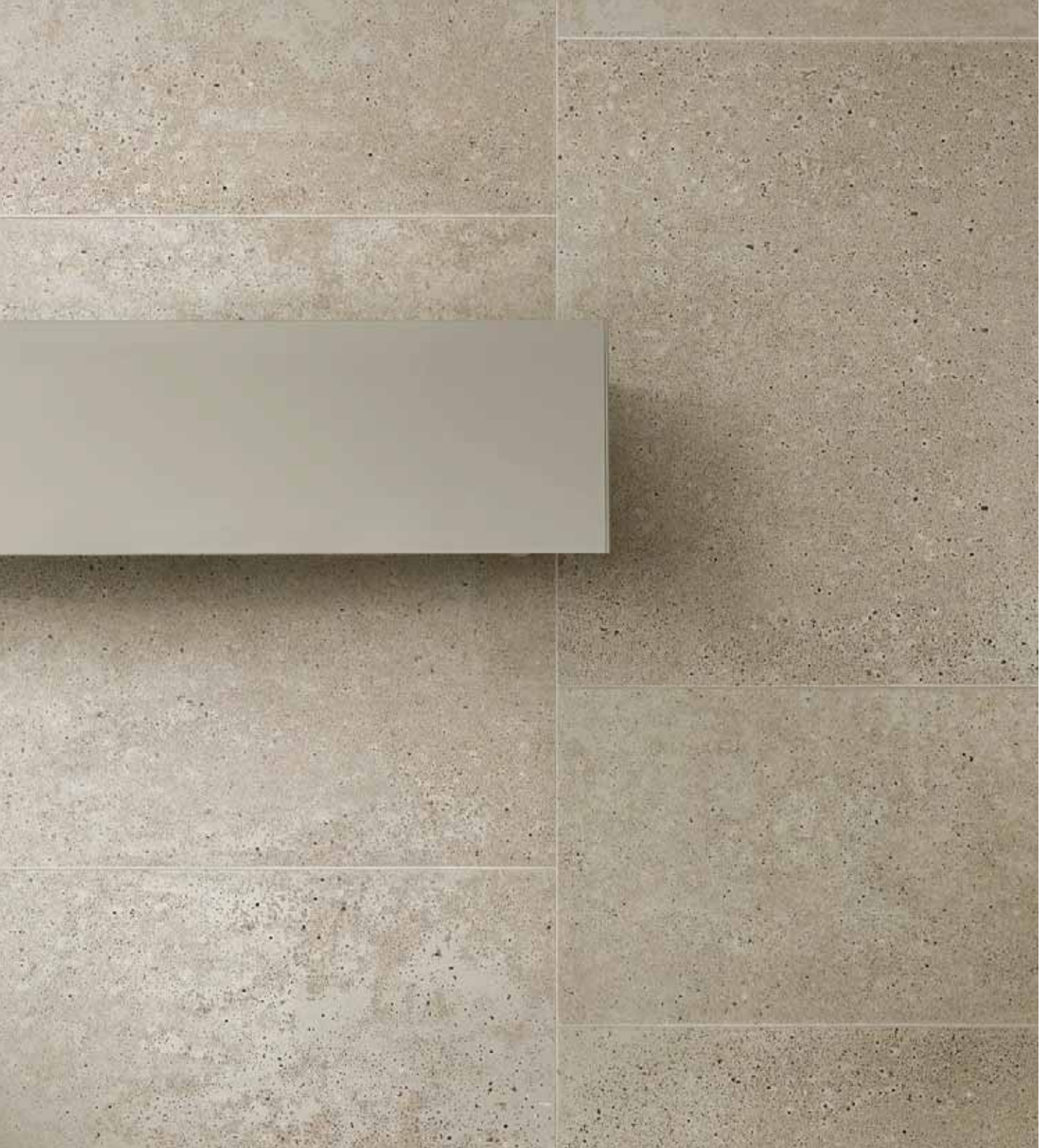
MATERIAL STONES OF CERIM

WALL: MATERIAL 09 60x120 . 30x120 - **FLOOR:** MATERIAL 09 60x120 . 60x60



MATERIAL STONES OF CERIM

WALL: MATERIAL 09 60x120 . 30x120



MATERIAL STONES OF CERIM - RIVESTIMENTO/PAVIMENTO

Wall /Floor - Faïence /Sol - Wandfliese /Bodenfliese - Revestimiento /Pavimento - облицовочная плитка / Напольная

Gres porcellanato smaltato - glazed porcelain stoneware - gres cérame émaillé - glasierte feinsteinzeug - gres porcelánico esmaltado - Глазурованный керамогранит

Squared - Equarri - Rektifiziert - Escuadrado - обтесанный

spessore
10mm



MATERIAL 01 743645
60x120 (23^{5/8}"x47^{1/8}")



MATERIAL 01 744223
60x60 (23^{5/8}"x23^{5/8}")



MATERIAL 01 744232
30x60 (11^{3/4}"x23^{5/8}")



MATERIAL 01 754058
40x80 (15^{3/4}"x31^{1/2}")



MATERIAL 01 744217
30x120 (11^{3/4}"x47^{1/8}")

MATERIAL 01 GRIP 744241
30x60 (11^{3/4}"x23^{5/8}")



MATERIAL 01 754080
80x80 (31^{1/2}"x31^{1/2}")



MATERIAL 01 MODULO LISTELLO SFALSATO 744260
21x40 (8^{1/4}"x15^{3/4}")



MATERIAL 01 MOSAICO 744251
TESSERE 3x3 - 30x30 (11^{3/4}"x11^{3/4}")



MATERIAL 01 MOSAICO 3D 744269
17,5x30 (6^{7/8}"x11^{3/4}")

MATERIAL 01 CHIUSURA SUPERIORE MOS 3D 744653 3x9 (1^{1/8}"x3^{1/2}")

MATERIAL 01 CHIUSURA INFERIORE MOS 3D 744662 3x9 (1^{1/8}"x3^{1/2}")

MATITA INOX 719674
0,5x60 (1/4"x23^{5/8}")

Floor - Sol - Bodenfliese - Pavimento - Напольная

Gres fine porcellanato - fine porcelain stoneware - gres cérame fin - feinsteinzeug - kollektionen - gres porcelánico fino - фарфорового керамогранит

Squared - Equarri - Rektifiziert - Escuadrado - обтесанный

spessore
20mm



MATERIAL 01 BOCCIARDATO 20mm 744287
60x60 (23^{5/8}"x23^{5/8}")



MATERIAL 01 BOCCIARDATO 20mm 744293
40x80 (15^{3/4}"x31^{1/2}")



MATERIAL 02 743646
60x120 (23^{5/8}"x47^{1/8}")



MATERIAL 02 744224
60x60 (23^{5/8}"x23^{5/8}")



MATERIAL 02 744233
30x60 (11^{3/4}"x23^{5/8}")



MATERIAL 02 754059
40x80 (15^{3/4}"x31^{1/2}")



MATERIAL 02 744218
30x120 (11^{3/4}"x47^{1/8}")

MATERIAL 02 GRIP 744242
30x60 (11^{3/4}"x23^{5/8}")



MATERIAL 02 754081
80x80 (31^{1/2}"x31^{1/2}")



MATERIAL 02 MODULO LISTELLO SFALSATO 744261
21x40 (8^{1/4}"x15^{3/4}")



MATERIAL 02 MOSAICO 744252 TESSERE 3x3 - 30x30 (11^{3/4}"x11^{3/4}")



MATERIAL 02 MOSAICO 3D 744270
17,5x30 (6^{7/8}"x11^{3/4}")

MATERIAL 02 CHIUSURA SUPERIORE MOS 3D 744654 3x9 (1^{1/8}"x3^{1/2}")

MATERIAL 02 CHIUSURA INFERIORE MOS 3D 744663 3x9 (1^{1/8}"x3^{1/2}")

MATITA INOX 719674
0,5x60 (1/4"x23^{5/8}")

Pezzi speciali Special trims Pièces spéciales Formstücke Piezas especiales Специальные изделия	BATTISCOPIA 4,6x60 (1 ^{3/4} "x23 ^{5/8} ")
MATERIAL 01	744278
MATERIAL 02	744279

3D: Si consiglia la posa con stucco epossidico per ambienti bagnati o sottoposti a forte umidità. / 3D: We recommend laying with epoxy putty for wet environments or those subject to strong humidity. / 3D: pose conseillée avec mortier époxy pour environnements très humides ou mouillés. / 3D: In nassen oder starker Feuchtigkeit ausgesetzten Bereichen empfiehlt sich die Verlegung mit Epoxidstuck. / 3D: En ambientes mojados o muy húmedos, se recomienda realizar la colocación con estuco epoxidico. / 3D: В мокрых помещениях или подверженных воздействию высокой влажности рекомендуется использовать эпоксидную затирку.

MATERIAL STONES OF CERIM - RIVESTIMENTO/PAVIMENTO

Wall /Floor - Faïence /Sol - Wandfliese /Bodenfliese - Revestimiento /Pavimento - облицовочная плитка / Напольная

Gres porcellanato smaltato - glazed porcelain stoneware - gres cérame émaillé - glasierte feinsteinzeug - gres porcelánico esmaltado - Глазурованный керамогранит

Squared - Equarri - Rektifiziert - Escuadrado - обтесанный

spessore
10mm



MATERIAL 03 743647
60x120 (23^{5/8}"x47^{1/8}")



MATERIAL 03 744225
60x60 (23^{5/8}"x23^{5/8}")



MATERIAL 03 744234
30x60 (11^{3/4}"x23^{5/8}")



MATERIAL 03 754060
40x80 (15^{3/4}"x31^{1/2}")



MATERIAL 03 744219
30x120 (11^{3/4}"x47^{1/8}")



MATERIAL 03 754082
80x80 (31^{1/2}"x31^{1/2}")



MATERIAL 03 MODULO LISTELLO SFALSATO 744262
21x40 (8^{1/4}"x15^{3/4}")



MATERIAL 03 MOSAICO 744253 TESSERE 3x3 - 30x30 (11^{3/4}"x11^{3/4}")



MATERIAL 03 MOSAICO 3D 744271
17,5x30 (6^{7/8}"x11^{3/4}")

MATERIAL 03 CHIUSURA SUPERIORE MOS 3D 744655 3x9 (1^{1/8}"x3^{1/2}")

MATERIAL 03 CHIUSURA INFERIORE MOS 3D 744664 3x9 (1^{1/8}"x3^{1/2}")

MATITA INOX 719674
0,5x60 (1/4"x23^{5/8}")

Floor - Sol - Bodenfliese - Pavimento - Напольная

Gres fine porcellanato - fine porcelain stoneware - gres cérame fin - feinsteinzeug - kollektionen - gres porcelánico fino - фарфорового керамогранит

Squared - Equarri - Rektifiziert - Escuadrado - обтесанный

spessore
20mm



MATERIAL 03 BOCCIARDATO 20mm 744288
60x60 (23^{5/8}"x23^{5/8}")



MATERIAL 03 BOCCIARDATO 20mm 744294
40x80 (15^{3/4}"x31^{1/2}")



MATERIAL 04 743648
60x120 (23^{5/8}"x47^{1/8}")



MATERIAL 04 744226
60x60 (23^{5/8}"x23^{5/8}")



MATERIAL 04 744235
30x60 (11^{3/4}"x23^{5/8}")



MATERIAL 04 754061
40x80 (15^{3/4}"x31^{1/2}")



MATERIAL 04 744220
30x120 (11^{3/4}"x47^{1/8}")

MATERIAL 04 GRIP 744244
30x60 (11^{3/4}"x23^{5/8}")



MATERIAL 04 754083
80x80 (31^{1/2}"x31^{1/2}")



MATERIAL 04 MODULO LISTELLO SFALSATO 744263
21x40 (8^{1/4}"x15^{3/4}")



MATERIAL 04 MOSAICO 744254 TESSERE 3x3 - 30x30 (11^{3/4}"x11^{3/4}")



MATERIAL 04 MOSAICO 3D 744272
17,5x30 (6^{7/8}"x11^{3/4}")



MATERIAL 04 CHIUSURA SUPERIORE MOS 3D 744656 3x9 (1^{1/8}"x3^{1/2}")



MATERIAL 04 CHIUSURA INFERIORE MOS 3D 744665 3x9 (1^{1/8}"x3^{1/2}")

MATITA INOX 719674
0,5x60 (1/4"x23^{5/8}")

Pezzi speciali Special trims Pièces spéciales Formstücke Piezas especiales Специальные изделия	BATTISCOPIA 4,6x60 (1 ^{3/4} "x23 ^{5/8} ")
MATERIAL 03	744280
MATERIAL 04	744281

3D: Si consiglia la posa con stucco epossidico per ambienti bagnati o sottoposti a forte umidità. / 3D: We recommend laying with epoxy putty for wet environments or those subject to strong humidity. / 3D: pose conseillée avec mortier époxy pour environnements très humides ou mouillés. / 3D: In nassen oder starker Feuchtigkeit ausgesetzten Bereichen empfiehlt sich die Verlegung mit Epoxidstuck. / 3D: En ambientes mojados o muy húmedos, se recomienda realizar la colocación con estuco epoxidico. / 3D: В мокрых помещениях или подверженных воздействию высокой влажности рекомендуется использовать эпоксидную затирку.

MATERIAL STONES OF CERIM - RIVESTIMENTO/PAVIMENTO

Wall /Floor - Faïence /Sol - Wandfliese /Bodenfliese - Revestimiento /Pavimento - облицовочная плитка / Напольная

Gres porcellanato smaltato - glazed porcelain stoneware - gres cérame émaillé - glasierte feinsteinzeug - gres porcelánico esmaltado - Глазурованный керамогранит

Squared - Equarri - Rektifiziert - Escuadrado - обтесанный

spessore
10mm



MATERIAL 05 743649
60x120 (23^{5/8}x47^{1/8})



MATERIAL 05 744227
60x60 (23^{5/8}x23^{5/8})



MATERIAL 05 744236
30x60 (11^{3/4}x23^{5/8})



MATERIAL 05 GRIP 744245
30x60 (11^{3/4}x23^{5/8})



MATERIAL 05 MOSAICO 744255
TESSERE 3x3 - 30x30 (11^{3/4}x11^{3/4})



MATERIAL 05 MODULO LISTELLO SFALSATO 744264
21x40 (8^{1/4}x15^{3/4})



MATERIAL 05 MOSAICO 3D 744273
17,5x30 (6^{7/8}x11^{3/4})




MATERIAL 05 CHIUSURA SUPERIORE MOS 3D 744657 3x9 (1^{1/8}x3^{1/2})



MATERIAL 05 CHIUSURA INFERIORE MOS 3D 744666 3x9 (1^{1/8}x3^{1/2})

MATITA INOX 719674
0,5x60 (1/4"x23^{5/8})

Pezzi speciali Special trims Pièces spéciales Formstücke Piezas especiales Специальные изделия	BATTISCOPA 4,6x60 (1 ^{3/4} x23 ^{5/8})
	
MATERIAL 05	744282



MATERIAL 06 743650
60x120 (23^{5/8}"x47^{1/8}")



MATERIAL 06 744228
60x60 (23^{5/8}"x23^{5/8}")



MATERIAL 06 744237
30x60 (11^{3/4}"x23^{5/8}")



MATERIAL 06 GRIP 744246
30x60 (11^{3/4}"x23^{5/8}")



MATERIAL 06 MOSAICO 744256
TESSERE 3x3 - 30x30 (11^{3/4}"x11^{3/4}")



MATERIAL 06 MODULO LISTELLO SFALSATO 744265
21x40 (8^{1/4}"x15^{5/8}")



MATERIAL 06 MOSAICO 3D 744274
17,5x30 (6^{7/8}"x11^{3/4}")



MATERIAL 06 CHIUSURA SUPERIORE MOS 3D 744658 3x9 (1^{1/8}"x3^{1/2}")



MATERIAL 06 CHIUSURA INFERIORE MOS 3D 744667 3x9 (1^{1/8}"x3^{1/2}")

MATITA INOX 719674
0,5x60 (1/4"x23^{5/8}")

Pezzi speciali Special trims Pièces spéciales Formstücke Piezas especiales Специальные изделия	BATTISCOPIA 4,6x60 (1 ^{3/4} "x23 ^{5/8} ")
	
MATERIAL 06	744283

3D: Si consiglia la posa con stucco epossidico per ambienti bagnati o sottoposti a forte umidità. / 3D: We recommend laying with epoxy putty for wet environments or those subject to strong humidity. / 3D: pose conseillée avec mortier époxy pour environnements très humides ou mouillés. / 3D: In nassen oder starker Feuchtigkeit ausgesetzten Bereichen empfiehlt sich die Verlegung mit Epoxidstuck. / 3D: En ambientes mojados o muy húmedos, se recomienda realizar la colocación con estuco epoxidico. / 3D: В мокрых помещениях или подверженных воздействию высокой влажности рекомендуется использовать эпоксидную затирку.

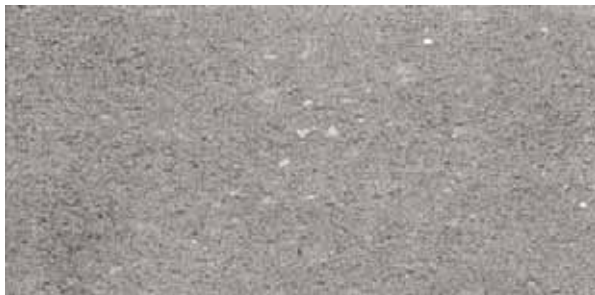
MATERIAL STONES OF CERIM - RIVESTIMENTO/PAVIMENTO

Wall / Floor - Faïence / Sol - Wandfliese / Bodenfliese - Revestimiento / Pavimento - облицовочная плитка / Напольная

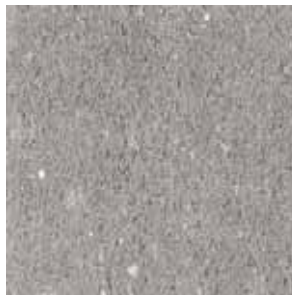
Gres porcellanato smaltato - glazed porcelain stoneware - gres cérame émaillé - glasierte feinsteinzeug - gres porcelánico esmaltado - Глазурованный керамогранит

Squared - Equarri - Rektifiziert - Escuadrado - обтесанный

spessore
10mm



MATERIAL 07 743651
60x120 (23^{5/8}"x47^{1/8}")



MATERIAL 07 744229
60x60 (23^{5/8}"x23^{5/8}")



MATERIAL 07 744238
30x60 (11^{3/4}"x23^{5/8}")



MATERIAL 07 GRIP 744247
30x60 (11^{3/4}"x23^{5/8}")



MATERIAL 07 MOSAICO 744257
TESSERE 3x3 - 30x30 (11^{3/4}"x11^{3/4}")



MATERIAL 07 MODULO LISTELLO SFALSATO 744266
21x40 (8^{1/4}"x15^{3/4}")



MATERIAL 07 MOSAICO 3D 744275
17,5x30 (6^{7/8}"x11^{3/4}")



MATERIAL 07 CHIUSURA SUPERIORE MOS 3D 744659 3x9 (1^{1/8}"x3^{1/2}")



MATERIAL 07 CHIUSURA INFERIORE MOS 3D 744668 3x9 (1^{1/8}"x3^{1/2}")

MATITA INOX 719674
0,5x60 (1/4"x23^{5/8}")

Pezzi speciali Special trims Pièces spéciales Formstücke Piezas especiales Специальные изделия	BATTISCOPA 4,6x60 (1 ^{21/32} "x23 ^{5/8} ")
MATERIAL 07	744284

Floor - Sol - Bodenfliese - Pavimento - Напольная

Gres fine porcellanato - fine porcelain stoneware - gres cérame fin - feinsteinzeug - kollektionen - gres porcelánico fino - фарфорового керамогранит

Squared - Equarri - Rektifiziert - Escuadrado - обтесанный

spessore
20mm



MATERIAL 07 BOCCIARDATO 2cm 744289
60x60 (23^{5/8}"x23^{5/8}")



MATERIAL 07 BOCCIARDATO 2cm 744295
40x80 (15^{3/4}"x31^{1/2}")

Squared - Equarri - Rektifiziert - Escuadrado - обтесанный*

spessore
10mm



MATERIAL 08 743652
60x120 (23^{5/8}"x47^{1/8}"



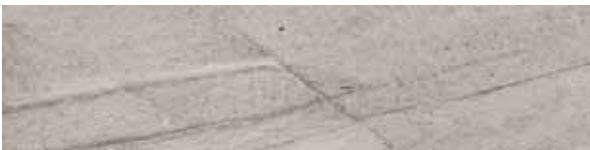
MATERIAL 08 744230
60x60 (23^{5/8}"x23^{5/8}"



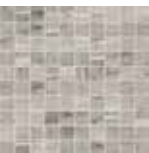
MATERIAL 08 744239
30x60 (11^{3/4}"x23^{5/8}"



MATERIAL 08 GRIP 744248
30x60 (11^{3/4}"x23^{5/8}"



MATERIAL 08 744221
30x120 (11^{3/4}"x47^{1/8}"




MATERIAL 08 MOSAICO 744258
TESSERE 3x3 - 30x30 (11^{3/4}"x11^{3/4}"



MATERIAL 08 MODULO LISTELLO SFALSATO 744267
21x40 (8^{1/4}"x15^{3/4}"



MATERIAL 08 MOSAICO 3D 744276
17,5x30 (6^{7/8}"x11^{3/4}"

Pezzi speciali Special trims Pièces spéciales Formstücke Piezas especiales Специальные изделия	BATTISCOPA 4,6x60 (1 ^{3/4} "x23 ^{5/8} "
	
MATERIAL 08	744285



MATERIAL 08 CHIUSURA SUPERIORE MOS 3D 744660 3x9 (1^{1/8}"x3^{1/2}"



MATERIAL 08 CHIUSURA INFERIORE MOS 3D 744669 3x9 (1^{1/8}"x3^{1/2}"

MATITA INOX 719674
0,5x60 (1/4"x23^{5/8}"

Floor - Sol - Bodenfliese - Pavimento - Напольная

Gres fine porcellanato - fine porcelain stoneware - gres cérame fin - feinsteinzeug - kollektionen - gres porcelánico fino - фарфорового керамогранит

Squared - Equarri - Rektifiziert - Escuadrado - обтесанный



MATERIAL 08 BOCCIARDATO 2cm 744290
60x60 (23^{5/8}"x23^{5/8}"



MATERIAL 08 BOCCIARDATO 2cm 744296
40x80 (15^{3/4}"x31^{1/2}"

spessore
20mm

MATERIAL STONES OF CERIM - RIVESTIMENTO/PAVIMENTO

Wall /Floor - Faïence /Sol - Wandfliese /Bodenfliese - Revestimiento /Pavimento - облицовочная плитка / Напольная

Gres porcellanato smaltato - glazed porcelain stoneware - gres cérame émaillé - glasierte feinsteinzeug - gres porcelánico esmaltado - Глазурованный керамогранит

Squared - Equari - Rektifiziert - Escuadrado - обтесанный*

spessore
10mm



MATERIAL 09 743653
60x120 (23^{5/8}"x47^{1/8}"



MATERIAL 09 744231
60x60 (23^{5/8}"x23^{5/8}"



MATERIAL 09 744240
30x60 (11^{3/4}"x23^{5/8}"



MATERIAL 09 754062
40x80 (15^{3/4}"x31^{1/2}"



MATERIAL 09 744222
30x120 (11^{3/4}"x47^{1/8}"

MATERIAL 09 GRIP 744249
30x60 (11^{3/4}"x23^{5/8}"



MATERIAL 09 754084
80x80 (31^{1/2}"x31^{1/2}"



MATERIAL 09 MOSAICO 3D 744277
17,5x30 (6^{7/8}"x11^{3/4}"

MATERIAL 09 CHIUSURA SUPERIORE MOS 3D 744661 3x9 (1^{1/8}"x3^{1/2}"

MATERIAL 09 CHIUSURA INFERIORE MOS 3D 744670 3x9 (1^{1/8}"x3^{1/2}"



MATERIAL 09 MOSAICO 744259
TESSERE 3x3 - 30x30 (11^{3/4}"x11^{3/4}"



MATERIAL 09 MODULO LISTELLO SFALSATO 744268
21x40 (8^{1/4}"x15^{3/4}"

Pezzi speciali Special trims Pièces spéciales Formstücke Piezas especiales Специальные изделия	BATTISCOPA 4,6x60 (1 ^{3/4} "x23 ^{5/8} "
	
MATERIAL 09	744286

MATITA INOX 719674
0,5x60 (1/4"x23^{5/8}"

Floor - Sol - Bodenfliese - Pavimento - Напольная

Gres fine porcellanato - fine porcelain stoneware - gres cérame fin - feinsteinzeug - kollektionen - gres porcelánico fino - фарфорового керамогранит

Squared - Equari - Rektifiziert - Escuadrado - обтесанный

spessore
20mm



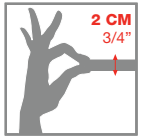
MATERIAL 09 BOCCIARDATO 2cm 744291
60x60 (23^{5/8}"x23^{5/8}"



MATERIAL 09 BOCCIARDATO 2cm 744297
40x80 (15^{3/4}"x31^{1/2}"

MATERIAL STONES OF CERIM - TECHNICAL INFO

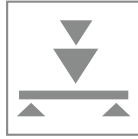
Vantaggi tecnici - Technical advantages - Avantages techniques
 Technische Vorteile - Ventajas técnicas - **Технические преимущества**



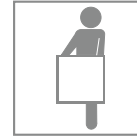
- Lastra monolitica compatta di spessore 2 cm squadrata e rettificata
- Compact monolithic slab 2 cm thick squared and rectified
- Dalle monolithique compacte de 2 cm d'épaisseur, équarrie et rectifiée
- Kompakte monolithische Platte, 2 cm dick, rechteckig und scharfkantig geschliffen
- Losa monolítica compacta de 2 cm de espesor, escuadrada y rectificada.
- Монолитная плотная плита толщиной 2 см, с обрезанными и выровненными кромками



- INGELIVO
- FROST RESISTANT
- INGÉLIF
- FROSTBESTÄNDIG
- RESISTENTE A LA HELADA
- МОРОЗОСТОЙКАЯ



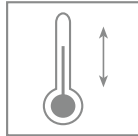
- ELEVATA RESISTENZA AI CARICHI STATICI
- HIGH STATIC LOAD RESISTANCE
- RÉSISTANCE ÉLEVÉE AUX CHARGES STATIQUES
- HOHE STATISCHE BELASTBARKEIT
- ELEVADA RESISTENCIA A LAS CARGAS ESTÁTICAS
- ВЫДЕРЖИВАЕТ БОЛЬШИЕ СТАТИЧЕСКИЕ НАГРУЗКИ



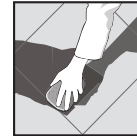
- FACILE DA POSARE
- EASY TO INSTALL
- FACILE À POSER
- VERLEGELEICHT
- FÁCIL DE COLOCAR
- ЛЕГКО УКЛАДЫВАЕТСЯ



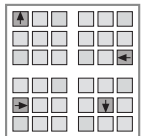
- ANTISCIVOLO R11
- ANTI SLIP R11
- ANTIDÉRAPANT R11
- RUTSCHFEST R11
- ANTIDESLIZANTE R11
- НЕСКОЛЬЗКАЯ - R11



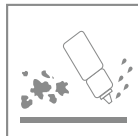
- RESISTENTE AGLI SBALZI TERMICI
- THERMAL SHOCK RESISTANT
- RÉSISTANT AUX ÉCARTS THERMIQUES
- TEMPERATURWECHSELBESTÄNDIG
- RESISTENTE A LAS OSCILACIONES TÉRMICAS
- СТОЙКАЯ К ТЕПЛОВЫМ ПЕРЕПАДАМ



- FACILE DA PULIRE
- EASY TO CLEAN
- FACILE À NETTOYER
- REINIGUNGSEICHT
- FÁCIL DE LIMPIAR
- ЛЕГКО ЧИСТИТСЯ



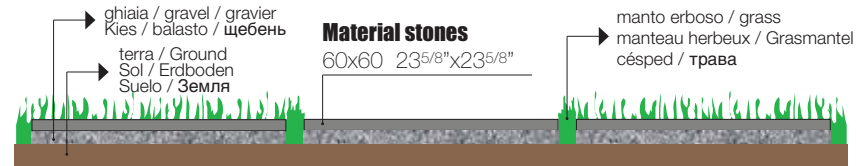
- RIMOVIBILE E RIUTILIZZABILE
- REMOVABLE AND REUSABLE
- DÉMONTABLE ET RÉUTILISABLE
- ENTFERNBAR UND WIEDERVERWENDBAR
- DESMONTABLE Y REUTILIZABLE
- МОЖЕТ СНИМАТЬСЯ И ПОВТОРНО ИСПОЛЬЗОВАТЬСЯ



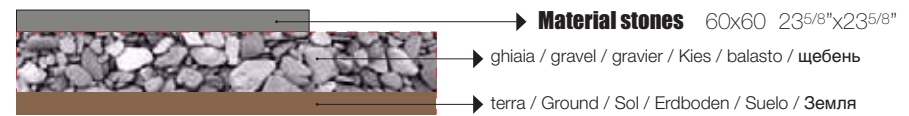
- INATTACCABILE DA AGENTI CHIMICI E MUFFE
- IMPERVIOUS TO ATTACK BY CHEMICALS OR MOULD
- RÉSISTANT AUX AGENTS CHIMIQUES ET AUX MOISSISURES
- UNANGREIFBAR DURCH CHEMISCHE STOFFE UND SCHIMMEL
- RESISTENTE A LOS AGENTES QUÍMICOS Y A LOS MOHOS
- НЕ ПОДВЕРГАЕТСЯ ВОЗДЕЙСТВИЮ ХИМИЧЕСКИХ ВЕЩЕСТВ И ПЛЕСЕНИ

Applicazioni - Applications - Applications - Verlegung - Aplicaciones - Применения

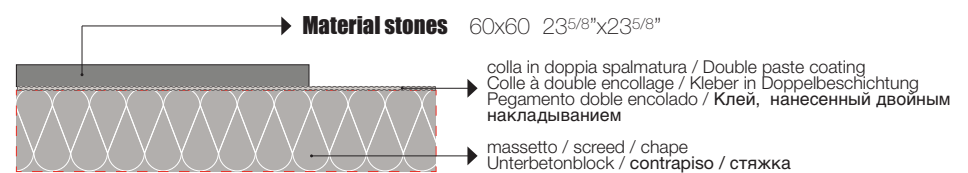
- Posa diretta su erba
- Direct installation on grass
- Pose direct sur de l'herbe
- Verlegung direkt auf Rasen
- Colocación directa sobre hierba
- Прямая укладка на траву



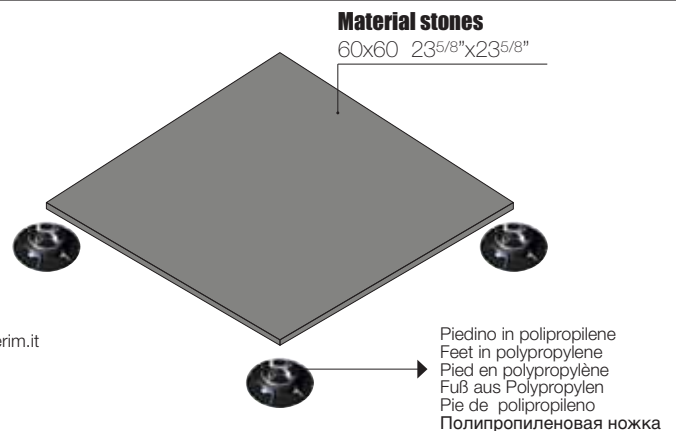
- Posa diretta su ghiaia
- Direct installation over gravel
- Pose direct sur du gravier
- Verlegung direkt auf Kies
- Colocación directa sobre grava
- Прямая укладка на гальку



- Posa su massetto cementizio
- Installation on sand-cement screed
- Pose sur chape ciment
- Verlegung auf Zement-Unterbetonblock
- Colocación sobre contrapiso de hormigón
- Укладка на цементную стяжку



- Posa su piedini fissi o regolabili
- Installation on fixed or adjustable feet
- Pose sur pieds fixes ou réglables
- Verlegung auf feststehende oder regulierbare FüÙe
- Colocación sobre pies fijos o regulables
- Укладка на фиксированных или регулируемых ножках



Per le specifiche di utilizzo dei sistemi sopraelevati vedi il sito www.cerim.it
 For the specifics on use of raised systems visit the site www.cerim.it
 Pour les caractéristiques d'utilisation des systèmes surélevés, voir le site www.cerim.it
 Für die Nutzungsbedingungen der Doppelbodensysteme siehe Webseite www.cerim.it
 Para las especificaciones de empleo de los sistemas sobreelevados consulte el sitio web www.cerim.it
 Технические характеристики систем фальшполов см. на сайте www.cerim.it

Le lastre ceramiche sono sottoposte a un trattamento di compattazione termica che assicura resistenza e durata nel tempo. Il bassissimo assorbimento d'acqua rende perciò il materiale ingelivo. Ciò può comportare ristagni d'acqua superficiali anche per materiale installato a regola d'arte. / Ceramic tiles undergo a compacting thermal treatment that ensures resistance and durability. The low level of water absorption makes the slabs frost resistant. This could result in superficial water stagnations even if materials are installed in a workmanlike manner. / Les carreaux de céramique subissent un traitement thermique de compactage qui assure résistance et durabilité. Le bas niveau d'absorption d'eau rend les dalles résistant au gel. Il pourrait en résulter des stagnations d'eau superficielles, même si les dalles ont été installées dans les règles de l'art. / Die Keramikplatten werden einer thermischen Verdichtungszeit unterzogen, welche die Widerstandsfähigkeit und Langlebigkeit sichert. Die extrem niedrige Wasseraufnahme macht das Material frostsicher. Die hohe Materialdichte kann, auch bei einer perfekten Verlegung, eine längere Abtrochnungszeit von angestaumtem Wasser zur Folge haben. / Las baldosas cerámicas se someten a un tratamiento de compactación térmica que asegura resistencia y durabilidad. La baja absorción de agua hace que las baldosas resistan al hielo. Esto podría resultar en estancamientos superficiales de agua, incluso si los materiales están instalados según las reglas del arte. / Керамическая плитка подвергается термическому уплотнению, что обеспечивает ей прочность и износостойкость. За счёт очень низкого водопоглощения она не промерзает, при этом даже при правильной укладке возможны застои воды на поверхности плитки.

MATERIAL STONES OF CERIM - IGIENE E PULIZIA

PULIZIA DURANTE LA POSA.

Nel caso si utilizzi stucco cementizio per riempire le fughe, rimuoverne i residui prima che si induriscano completamente. Nel caso in cui restino ancora tracce di sporco, ricorrere a un detergente a base acida tra quelli disponibili sul mercato. Non utilizzare mai acidi puri o detergenti acidi troppo aggressivi, perché rischiano di intaccare il sigillante delle fughe.

PULIZIA ORDINARIA.

Per una pulizia generale, spazzare il pavimento o passare l'aspirapolvere per rimuovere sporco o altri residui. In seguito, lavare il pavimento con uno straccio inumidito da una soluzione a base di acqua calda e un detergente multiuso. Non utilizzare per la pulizia sostanze acide o basiche ad alta concentrazione, ma ricorrere sempre a soluzioni diluite. Le procedure di pulizia qui descritte sono adatte anche per rivestimenti e pezzi speciali.

CLEANING DURING LAYING.

If cement grouts are used, remove all residues before completely set. If some traces of dirt are still left, use an acid detergent of the kind available on the market. Never use pure acids or over-strong acid detergents because they may damage the grout.

ROUTINE CLEANING.

For general cleaning, brush the floor or use a vacuum cleaner to remove dirt or other residues. Afterwards, wash the floor with a cloth wet with a solution of a multipurpose detergent in hot water. Never clean with highly concentrated acids or bases; always use diluted solutions. The cleaning procedures described above also apply for wall tiles and trims.

NETTOYAGE PENDANT LA POSE.

Si l'on utilise du mortier-colle pour remplir les joints, enlever les résidus avant leur durcissement. S'il reste encore des traces de saleté, nettoyer avec un nettoyeur à base acide que vous choisirez parmi ceux disponibles sur le marché. Ne jamais utiliser d'acides purs ou de détergents acides trop agressifs, car ils risquent d'attaquer le produit de jointoiement.

NETTOYAGE ORDINAIRE.

Pour un nettoyage général, balayer le carrelage ou passer l'aspirateur afin d'enlever la saleté ou d'autres résidus. Puis, laver le carrelage avec une serpillière trempée dans de l'eau chaude additionnée d'un détergent multi-usage. Ne pas utiliser de substances acides ou basiques à forte concentration, mais toujours des solutions diluées. Les procédures de nettoyage décrites ci-après sont également adaptées pour les revêtements et les carreaux spéciaux.

REINIGUNG WÄHREND DES VERLEGENS.

Falls zur Verfügung eine zementhaltige Fugenmasse verwendet wird, müssen die Rückstände entfernt werden, bevor sie vollständig härten. Falls noch Schmutzspuren zurückbleiben, einen handelsüblichen Reiniger auf Säurebasis verwenden. Nie unverdünnte Säuren oder zu aggressive einiger benutzen, da sie die Fugenmasse angreifen können.

NORMALE REINIGUNG.

Für eine normale Bodenreinigung den Schmutz oder sonstige Verunreinigungen mit einem Besen oder Staubsauger entfernen. Dann den Boden mit einem Lappen und einer Lösung aus heißem Wasser und Mehrzweckreiniger wischen. Keine hochkonzentrierten säure-oder laugenhaltige Reinigungsmittel, sondern immer verdünnte Lösungen verwenden. Die hier beschriebenen Reinigungsvorgänge eignen sich auch für Wandfliesen und Formteile.

LIMPIEZA DURANTE LA COLOCACIÓN.

Si se ha usado masillado de cemento para llenar las juntas, quitar los residuos antes de que se endurezcan completamente. En caso de que sigan quedando restos de suciedad, recurrir a un detergente de base ácida de los que existen en el mercado. No utilizar nunca ácidos puros ni detergentes ácidos demasiado agresivos, pues podrían corroer el sellador de las juntas.

LIMPIEZA ORDINARIA.


Para una limpieza general, barrer el suelo o pasar la aspiradora con el fin de eliminar la suciedad u otros residuos, después limpiar con un trapo ligeramente humedecido con una solución a base de agua caliente y un detergente multiuso. Para la limpieza, no utilizar sustancias ácidas ni básicas muy concentradas: emplear siempre soluciones diluidas. Los métodos de limpieza que se acaban de describir valen también para la limpieza de los revestimientos y las piezas especiales.

ЧИСТКА ВО ВРЕМЯ УКЛАДКИ.

Если используется цементный раствор для заполнения швов, удалите его остатки до полного отвердевания. Если останутся следы загрязнения, используйте имеющееся в продаже моющее средство на кислотной основе. Ни в коем случае не используйте кислоты в чистом виде или слишком агрессивные моющие средства на кислотной основе, потому что они могут повредить швы.

ОБЫЧНАЯ ЧИСТКА.

Для общей уборки подметите по линочистите его пылесосом для удаления грязи и других остатков. После этого вымойте пол тряпкой, смоченной раствором из теплой воды и универсального моющего средства. Ни в коем случае не пользуйтесь для чистки высококонцентрированными кислотными или щелочными веществами, всегда используйте разбавленные растворы. Описанные выше процедуры чистки пригодны также для облицовочной плитки и специальных изделий.


FLORIM Ceramiche S.p.A Via Canaletto, 24 - 41042 Fiorano Modenese (MO) - Italia 05 FLORIM 001
EN 14411:2012 Dry-pressed ceramic tiles, with water absorption $E_b \leq 0,5\%$, for internal and external walls and floorings

Per informazioni relative ai dati tecnici su marcatura CE vedere il sito www.cerim.it
Please refer to our web site www.cerim.it for technical information related to CE labeling
Pour tout renseignement sur l'avis technique de la marque CE veuillez consulter le site www.cerim.it
Informationen bezüglich technischer Daten zur Beschriftung CE entnehmen Sie unserer Website www.cerim.it
Para informaciones relativas a las especificaciones técnicas sobre la marca CE, chequear el sitio www.cerim.it
ИНФОРМАЦИЯ ПО Т.Х. ЦКНЫМ, ОТНОСЯЩИМСЯ К МКРКИРОНКЪ "СЪ" ПРИНЪЦЪНК НК СКИТЬ www.cerim.it



Sistema di gestione della Qualità:
Certificato n°. 50 100 1271

Sistema di gestione dell'Ambiente:
Certificato n°. 50 100 100 74

Sistema di gestione della Salute e Sicurezza dei lavoratori:
Certificato n°. 11 100 802

Sistema di gestione dell'Energia:
Certificato n°. 12 340 47521

GRADO DI VARIAZIONE CROMATICA - DEGREE OF COLOUR CHANGE - DEGRE DE VARIATION CHROMATIQUE - GRAD DER FARBABWEICHUNG - GRADO DE VARIACIÓN CROMÁTICA - СТЕПЕНЬ ХРОМАТИЧЕСКОГО ИЗМЕНЕНИЯ

 V1 LOW THE LEAST AMOUNT OF SHADE AND TEXTURE VARIATION ATTAINABLE IN NATURALLY FIRED CLAY PRODUCTS. Prodotto Monocromatico Produit Monochromatique Einfarbiges Produkt Producto Monocromático ОДНОЦВЕТНАЯ ПРОДУКЦИЯ	 V2 MODERATE LIGHT TO MODERATE SHADE AND TEXTURE VARIATION WITHIN EACH CARTON. Prodotto con leggera variazione cromatica Produit à légère variation chromatique Produkt mit leichter Farbnuance Producto con una pequeña variación cromática ПРОДУКЦИЯ С ЛЕГКИМИ ЦВЕТОВЫМИ ИЗМЕНЕНИЯМИ	 V3 HIGH HIGH SHADE AND TEXTURE VARIATION WITHIN EACH CARTON. Prodotto con marcata variazione cromatica Produit à variation chromatique accentuée Produkt mit ausgeprägter Farbnuance Producto con evidente variación cromática ПРОДУКЦИЯ С ЯРКИМИ ЦВЕТОВЫМИ ИЗМЕНЕНИЯМИ	 V4 RANDOM VERY HIGH SHADE AND TEXTURE VARIATION WITHIN EACH CARTON. Prodotto con forte variazione cromatica Produit à forte variation chromatique Produkt mit starker Farbnuance Producto con fuerte variación cromática ПРОДУКЦИЯ С СИЛЬНЫМИ ЦВЕТОВЫМИ ИЗМЕНЕНИЯМИ
---	---	---	---

PER UN EFFETTO OTTIMALE DELLA POSA, FLORIM SUGGERISCE DI MANTENERE 2 MM DI FUGA PER POSE MONOFORMATO E 3 MM PER COMBINARE - FORMATI MISTI - FOR OPTIMAL INSTALLATION RESULTS, FLORIM RECOMMENDS MAINTAINING A JOINT OF 2 MM 1/12" FOR SINGLE FORMAT INSTALLATIONS AND 3 MM 1/8" TO COMBINE MIXED FORMATS - POUR RÉALISER UNE POSE PARFAITE, FLORIM SUGGÈRE DE MANTENIR 2 MM DE JOINT POUR LA POSE DES MONOFORMATS, ET 3 MM POUR LES COMBINAISONS DE - FORMATS MIXTES - UM EINEN OPTIMALEN EFFEKT BEIM VERLEGEN ZU ERZIELEN EMPFIEHLT FLORIM EINE 2 MM FUGE BEI EINFORMATIGEN VERLEGUNGEN UND 3 MM FUGE BEI FORMATKOMBINATIONEN - PARA LOGRAR LOS MÁXIMOS RESULTADOS EN LA POSA DEL PRODUCTO, FLORIM ACONSEJA 2 MM DE JUNTA EN APLICACIONES MONOFORMATO Y 3 MM EN COMBINACIONES DE FORMATOS MIXTOS - ДЛЯ ОПТИМАЛЬНОЙ УКЛАДКИ "FLORIM" РЕКОМЕНДУЕТ ВЫДЕРЖИВАТЬ ЗАЗОР 2 ММ ДЛЯ МОНОФОРМАТА И 3 ММ ПРИ СМЕШАННЫХ ФОРМАТАХ.



**M A T E R I A L
S T O N E S
O F C E R I M**



MADE IN FLORIM

FLORIM CERAMICHE S.p.A.

Uffici Commerciali: Via Canaletto, 24 - 41042 Fiorano Modenese (MO) Italy
Tel. 0536.840.911 - Fax 0536.844.072 - www.cerim.it