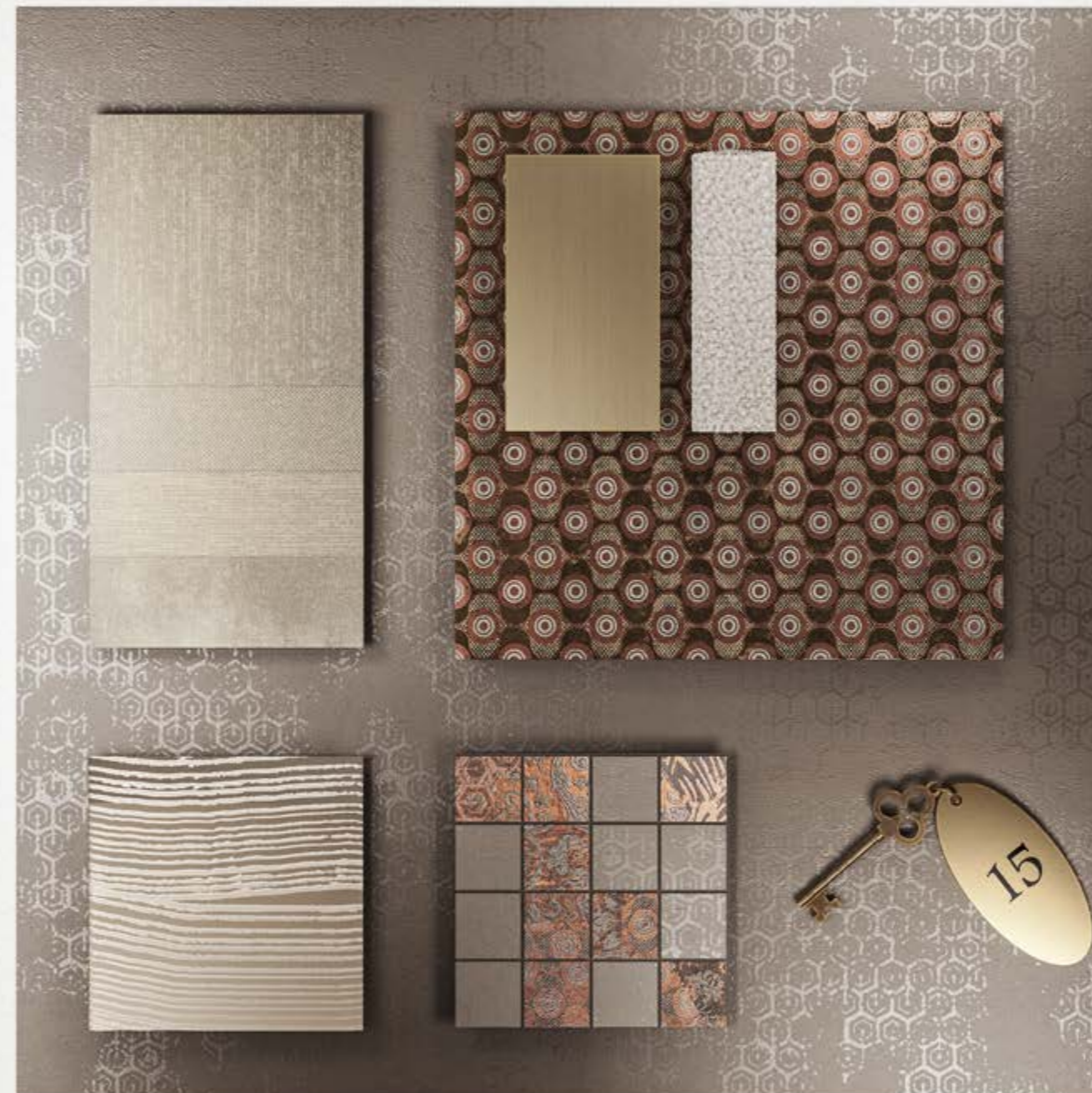


# LUCI DI VENEZIA®

Tiles, wallpapers, mirrors



# Luci di Venezia - Mirror

Design:  
DB Studio



## Mirror

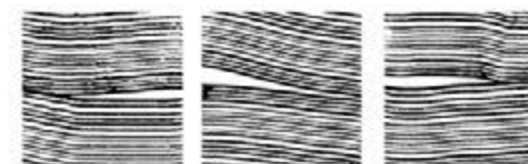
Specchio  
Mirror  
Miroir  
Spiegel  
ЗЕРКАЛО

### 01

Spessori/Thickness/ Épaisseurs/ Stärken/Толщины  
≠ 5 mm

### 02

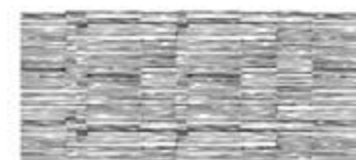
Formati/Sizes/Formats/Formate/Форматы



30x30  
Grafica A

30x30  
Grafica B

30x30  
Grafica C

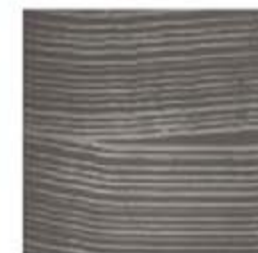


30x60

Fuga minima consigliata 2mm/ The minimal recommended joint spacing is 2mm  
joint minimum conseillé 2 mm/Empfohlene Mindestfuge 2 mm  
рекомендуемый минимальный шов 2мм



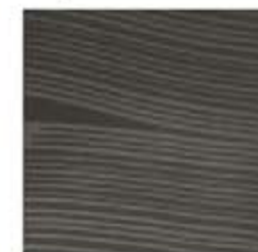
Laguna  
Ice



Laguna  
Grey



Laguna  
Bronze



Laguna  
Graphite



Orizzonti Ice



Orizzonti Grey

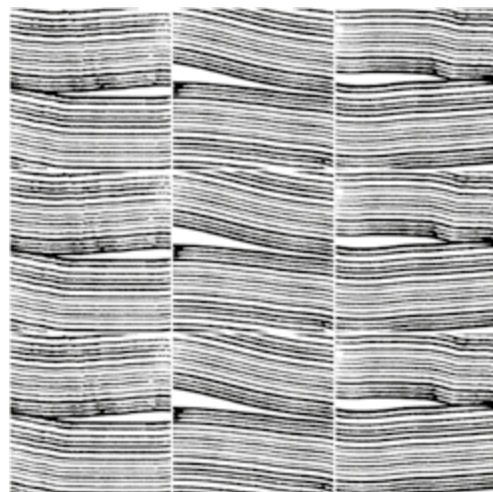


Orizzonti Bronze



Orizzonti Graphite

#### ESEMPI POSA MIRROR LAGUNA 30X30



Il prodotto si presenta con 3 facce diverse inscatolate random.  
The product is presented in 3 randomly-boxed different faces.  
Le produit se présente avec 3 faces différentes mises en boîte au hasard.  
Das Produkt präsentiert sich mit 3 verschiedenen Flächen, die zufällig verpackt werden.  
Изделие имеет 3 различных рисунки, упакованные по случайному принципу



MIRROR LAGUNA BRONZE EFFETTO SPECCHIO  
MIRROR LAGUNA BRONZE MIRROR EFFECT  
MIRROR LAGUNA BRONZE EFFET MIROIR

Lo specchio bronze e graphite hanno un effetto riflettente.  
The bronze and graphite mirror have a reflective effect.  
Les miroirs bronze et graphite ont un effet réfléchissant.  
Der Fliesenspiegel Bronze und Graphit hat eine reflektierende Wirkung.  
Зеркало Bronze и Graphite имеют отражающий эффект.





MIRROR ORIZZONTI ICE EFFETTO LACCATO  
MIRROR ORIZZONTI ICE LACQUERED EFFECT  
MIRROR ORIZZONTI ICE EFFET LAQUÉ

Lo specchio ice e grey sono retro-smaltati con effetto non riflettente.  
The ice and grey mirrors are back glazed with a non-reflective effect.  
Les miroirs ice et gray sont rétro-vernissés avec effet non réfléchissant.  
Der Fliesenspiegel Ice und Grey ist rückseitig lackiert mit nicht reflektierender Wirkung.  
Зеркало Ice и Grey имеют эмаль на обратной стороне с неотражающим эффектом.

# Caratteristiche tecniche

Technical specifications / caractéristiques techniques / technische eigenschaften / технические характеристики

MIRROR EFFETTO SPECCHIO - MIRROR MIRROR EFFECT - MIRROR EFFET MIROIR

	<b>CARATTERISTICHE TECNICHE TECHNICAL SPECIFICATIONS ТЕХНИЧЕСКИЕ ХАРАКТЕРИСТИКИ</b>	<b>METODI DI PROVA NORMA ISO STANDARD</b>	<b>VALORI PRESCRITTI DALLE NORME INTERNATIONAL STANDARDS НОРМАТИВНЫЕ ЗНАЧЕНИЯ UNI EN 14411 - ISO 13006</b>	<b>MIRROR EFFETTO SPECCHIO</b>
	RESISTENZA AL CALORE RESISTANCE TO HEAT ТЕПЛОСТОЙКОСТЬ	UNI 9429/89		RESISTE RESISTANT СТОЙКАЯ
	RESISTENZA AGLI SBALZI TERMICI RESISTANCE TO THERMAL SHOCKS СТОЙКОСТЬ К ТЕПЛОВЫМ ПЕРЕПАДАМ	ISO 10545-9	METODO DISPONIBILE AVAILABLE METHOD ДОСТУПНЫЙ МЕТОД	RESISTE RESISTANT СТОЙКАЯ

#### SUPPORTI E FONDI

In generale i supporti devono essere cementizi , stabili ed avere una resistenza meccanica idonea all' impiego. Devono essere puliti da polvere, oli e grassi, asciutti ed esenti da risalite di umidità, privi di parti friabili e non perfettamente ancorate come residui di cemento, calce e vernici, che vanno totalmente asportate. Non posare su cemento armato.

#### POSA IN OPERA

Essendo un prodotto in vetro inassorbente si consiglia di utilizzare regole adatte a questo tipo di prodotto. Maneggiare il prodotto con la massima cura evitando urti, in modo particolare sui bordi e sugli spigoli, che possono provocare delle micro fessurazioni e originare crepe dopo la posa. **Per ottenere un corretto risultato di posa il materiale deve essere sempre posato con un giunto non inferiore a 2 mm.**

Effettuare sempre il giunto di dilatazione perimetrale. Sulle ampie superfici consigliamo di realizzare i frazionamenti adeguati con idonei giunti di dilatazione. Consigliamo di utilizzare adesivi professionali ad esempio:
- SILICONE neutro: 1 - BASE Dow Corning 3362 (9 parti) miscelato meccanicamente con catalizzatore Dow Corning 3362 (1 parte) BLACK. 2 - BASE Dow Corning 993 (9 parti) miscelato meccanicamente con catalizzatore Dow Corning 993 (1 parte) BLACK.
- Oppure SOKEM - Sokem Fix TR.
POLVERE ADESIVA PER PIASTRELLE: KERAKOLL H40. Prima della completa essiccazione della colla procedere con la pulizia a fondo delle fughe dopo aver effettuato tutti i fori necessari per l' applicazione di eventuali accessori a parete. I prodotti consigliati per il riempimento delle fughe sono costituiti da miscele con granulometria particolarmente fini, resine sintetiche e additivi tipo: MAPEI FF (grana fine) bianco + Fugolastic, o di prima marca simile.

#### TAGLIO E FORATURA

Il taglio può essere eseguito con un normale tagliavetro oppure per effettuare tagli netti e precisi si consiglia l' uso di macchine professionali raffreddate ad acqua montanti un disco specifico diamantato per vetro Makita. Tagli ad angolo si possono effettuare avendo cura di praticare al verticale un piccolo foro, che permetterà di prevenire rotture indesiderate. Dopo aver praticato il taglio è necessario provvedere alla bisellatura degli angoli utilizzando dei tamponi diamantati, disponibili in commercio con diverse grane, o utilizzando carta vetrata a grana fine.

#### PULIZIA E MANUTENZIONE

A posa avvenuta è molto importante rimuovere tutte le parti di stucco presenti sulla superficie delle piastrelle. Consigliamo l' utilizzo di : FILAVIA BAGNO, detergente spray concentrato (della Fila, www.filachim.com) La manutenzione ordinaria potrà essere fatta con normali detersigenti per uso domestico. Per la pulizia non usare acidi né materiali abrasivi.

**NOTA BENE:** Le presenti informazioni sono redatte in base alle ns. migliori conoscenze tecniche ed applicative. Non potendo tuttavia intervenire direttamente sui singoli cantieri e sull' esecuzione dei lavori esse rappresentano indicazioni di carattere generale e non vincolano in nessun modo la nostra Azienda. Dovrà essere cura dei singoli operatori individuare la migliore metodologia da adottare

**PER I CONSIGLI SULLA PULIZIA VEDI PAGINA 90  
FOR CLEANING TIPS SEE PAGE 90  
POUR LES CONSEILS POUR LE NETTOYAGE VOIR PAGE 90  
FÜR DIE REINIGUNGSEMPFEHLUNGEN SIEHE SEITE 90  
РЕКОМЕНДАЦИИ ПО ОЧИСТКЕ СМ. НА СТРАНИЦЕ 90**

#### SUPPORTS AND BOTTOM PLATES

In general terms, the supports must be in concrete, steady and show mechanical resistance as appropriate to their use. They must be clean from dust, oil and grease and free from any upwelling of humidity and friable parts that are not perfectly anchored such as concrete residues, which must be fully removed. Do not lay on reinforced concrete.

#### ON-SITE INSTALLATION

Since it is an unabsorbing glass product, we recommend applying the rules as appropriate to this type of product. Handle the product with the greatest care, preventing shocks, in particular on the edges and corners, which may generate micro-cracks after the laying. **In order to obtain a correct laying result, the material must always be laid with a joint no lower than 2 mm.** Always perform the contour expansion joint. On the wide surfaces, we recommend fractioning as appropriate by the appropriate expansion joints. We recommend utilizing professional adhesives, e.g.:
- Neutral SILICONES: 1 - BASE Dow Corning 3362 (9 parts) mixed mechanically with Dow Corning 3362 catalyzer (1 part) BLACK. 2 - BASE Dow Corning 993 (9 parts) mixed mechanically with Dow Corning 993 catalyzer (1 part) BLACK.
- Or SOKEM - Sokem Fix TR.
POWDERED ADHESIVE FOR TILES: KERAKOLL H40. Before the complete drying of the glue, thoroughly clean any leaks after drilling all the holes required for the application of wall accessories, if any. The recommended products for the filling of the leaks are blends of particularly fine grain size, synthetic resins and additives such as: MAPEI FF (fine grain) white + Fugolastic, or similar primary brands.

#### CUTTING AND PIERCING

Cutting can be performed by means of a standard glass-cutter or, in order to obtain sharp accurate cuts, we recommend utilizing professional water-cooled machinery, provided with a diamond disk for Makita glass. Angle cuts can be performed, paying attention to drill a small vertical hole in order to prevent any unwished breakages. After cutting, the angles need to be ground using diamond padding boards, which are available in commerce in different grains, or using fine grain sandpaper.

#### CLEANING AND MAINTENANCE

After installation, it is important to remove all the plaster parts from the tile surface. We recommend the use of: FILAVIA BAGNO, concentrate detergent spray (from Fila, www.filachim.com). The routine maintenance can be performed with standard detergents for household use. Do not use acids or abrasive material for cleaning.

**REMARK:** This information is drafted on the basis of our best technical and application knowledge. However, since we cannot intervene on the individual sites or on the performance of the activities, it represents general indications and is not binding upon our Company in any way. The individual operators are to identify the best methodology to be adopted.

#### SUPPORTS ET FONDS

En général, les supports doivent être en béton, stables et avoir une résistance mécanique adaptée à l'emploi. Ils doivent être nettoyés de la poussière, huiles et graisses, secs et sans remontées d'humidité, sans parties friables et non parfaitement ancrées comme résidus de béton, chaux et peintures, qui doivent être totalement éliminées. Ne pas poser sur du béton armé.

#### POSE

Etant donné qu'il s'agit d'un verre non-absorbant, on conseille d'utiliser des règles adaptées à ce type de produit. Manier le produit avec le plus grand soin en évitant des chocs, en particulier sur les bords et sur les coins, qui peuvent provoquer des micro-fissurations et donner origine à des fissures après la pose.

**Afin d'obtenir un résultat de pose correct, le matériau doit toujours être posé avec un joint non inférieur à 2 mm.**

Toujours effectuer le joint de dilatation de périmètre. Sur les grandes surfaces, nous conseillons de réaliser les fractionnements adaptés avec des joints de dilatation appropriés. Nous conseillons d'utiliser des adhésifs professionnels, par exemple:

- SILICONE neutre: 1 - BASE Dow Corning 3362 (9 parties) mélangé mécaniquement avec catalyseur Dow Corning 3362 (1 partie) BLACK. 2 - BASE Dow Corning 993 (9 parties) mélangé mécaniquement avec catalyseur Dow Corning 993 (1 partie) BLACK.
- Ou SOKEM - Sokem Fix TR.
POUSSIERE ADHESIVE POUR CARREAUX: KERAKOLL H40.

Avant le séchage complet de la colle, nettoyer à fond les joints après avoir effectué tous les trous nécessaires pour l'application d'éventuels accessoires au mur. Les produits conseillés pour le remplissage des joints se composent de mélanges avec granulométrie particulièrement fins, résines synthétiques et additifs type : MAPEI FF (grain fin) blanc + Fugolastic, ou de première marque similaire.

#### DÉCOUPE ET PERÇAGE

La découpe peut être effectuée avec un diamant ou bien pour effectuer des découpes nettes et précises, on conseille l'utilisation de machines professionnelles refroidies à eau avec un disque spécifique diamanté pour verre Makita. On peut effectuer des découpes à angle en ayant soin de pratiquer un vertical un petit tour, qui permettra de prévenir des ruptures non désirées. Après avoir pratiqué la découpe, il faut effectuer le biseautage des coins en utilisant des tampons diamantés, disponibles dans le commerce avec différents grains, ou en utilisant du papier de verre grain fin.

#### NETTOYAGE ET ENTRETIEN

Une fois la pose advenue, il est très important d'éliminer toutes les parties de plâtre présentes sur la surface des carreaux. Nous conseillons l'utilisation de : FILAVIA BAGNO, détergent spray concentré (de Fila, www.filachim.com). L'entretien ordinaire pourra être fait avec des détergents normaux pour usage domestique. Pour le nettoyage, ne pas utiliser d'acides ni de matériaux abrasifs.

**NOTA BENE :** Ces informations sont rédigées sur la base de nos meilleures connaissances techniques et d'application. Cependant, ne pouvant pas intervenir directement sur chaque chantier et sur l'exécution des travaux, elles représentent des indications de caractère général et elles n'engagent en aucun cas notre Entreprise. C'est à chaque opérateur d'identifier la meilleure méthodologie à adopter.

Per ulteriori informazioni visita il nostro sito: www.decoratoribassanesi.it

For further information visit: www.decoratoribassanesi.it

Pour plus d'informations, visitez notre site : www.decoratoribassanesi.it

Für weitere Informationen besuchen Sie unsere Webseite: www.decoratoribassanesi.it

Для получения дополнительной информации посетите: www.decoratoribassanesi.it

#### TRÄGER UND UNTERGRÜNDE

Im Allgemeinen müssen die Träger zementartig und stabil sein und über eine mechanische Festigkeit verfügen, die für den Einsatz geeignet ist. Sie müssen frei von Staub, Öl und Fett, trocken und frei von aufsteigender Feuchtigkeit, ohne bröckelige und nicht perfekt verankerte Teile wie Zementrückstände, Kalk und Lack sein, die vollständig entfernt werden müssen. Nicht auf Stahlbeton verlegen.

#### VERLEGEN

Da es sich um ein Produkt aus nicht saugfähigem Glas handelt, wird empfohlen, für diesen Produkttyp geeignete Regeln zu beachten.

Das Produkt mit größter Vorsicht behandeln, Stöße vermeiden, insbesondere an den Rändern und Kanten, die Mikrorisse verursachen und nach dem Verlegen zu Rissen führen können.

**Für ein korrektes Ergebnis beim Verlegen muss das Material stets mit einer Fuge von mindestens 2 mm verlegt werden.**

Immer eine Dehnungsfuge am Rand vorsehen. Bei großen Flächen empfehlen wir, angemessene Aufteilungen mit geeigneten Dehnungsfugen zu schaffen.

Wir empfehlen professionelle Klebstoffe zu werden, wie zum Beispiel:

- NEUTRALES SILIKON: 1 - BASE Dow Corning 3362 (9 Teile) mechanisch mit Katalysator vermischt Dow Corning 3362 (1 Teil) BLACK. 2 - BASE Dow Corning 993 (9 Teile) mechanisch mit Katalysator vermischt Dow Corning 993 (1 Teil) BLACK.

- Oder SOKEM - Sokem Fix TR.

Klebpulver fuer Fliesen: KERAKOLL H40.

Bevor der Klebstoff vollständig getrocknet ist, die Fugen gründlich reinigen, nachdem alle erforderlichen Löcher für das eventuelle Anbringen von Wandzubehör gebohrt wurden. Die empfohlenen Produkte für das Füllen der Fugen sind Mischungen mit besonders feiner Korngröße, synthetische Harze und Additive wie: MAPEI FF (feine Körnung) weiß + Fugolastic, oder eine ähnliche Marke.

#### SCHNITT UND BOHRUNG

Der Schnitt kann mit einem normalen Glasschneider erfolgen oder für saubere und präzise Schnitte wird die Verwendung professioneller wassergekühlter Maschinen von Makita empfohlen, die eine spezielle Diamanttrennscheibe für Glas besitzen. Winkelschnitte können erfolgen, indem vertikal ein kleines Loch gebohrt wird, um unerwünschte Brüche zu vermeiden. Nach dem Schnitt müssen die Kanten mit Diamantköpfen,

die mit verschiedenen Körnungen im Handel erhältlich sind oder mit feinkörnigem Sandpapier abgefast werden.

#### REINIGUNG UND WARTUNG

Nach dem Verlegen müssen unbedingt alle, auf der Oberfläche der Fliesen vorhandenen Rückstände der Fugenmasse entfernt werden. Wir empfehlen die Verwendung von: FILAVIA BAGNO, konzentriertes Reinigungspray (von Fila, www.filachim.com). Die ordentliche Wartung kann mit normalen Haushaltsreinigern erfolgen. Für die Reinigung keine Säuren oder abrasiven Mittel verwenden.

**ANMERKUNG:** Die vorliegenden Informationen wurden gemäß unseres besten technischen und anwendbaren Wissens erstellt. Da wir jedoch nicht direkt an den einzelnen Baustellen und in die Ausführung der Arbeiten eingreifen können, handelt es sich um allgemeine Hinweise, die unser Unternehmen in keiner Weise verpflichten. Es unterliegt dem einzelnen Arbeiter, die besten Anwendungsmethode herauszufinden.

#### OSNOVANIA I STAJKI

Основания должны быть цементными, устойчивыми, с подходящей механической прочностью. Основания необходимо очистить от пыли, следов масла и жира, они должны быть сухими без испарений влажности, без крошащихся или неплотно прилегающих частей, остатков цемента, извести и краски. Такие остатки должны полностью удаляться. Не рекомендуется укладка на железобетон.

#### УКЛАДКА

Рекомендуется следовать правилам укладки для не впитывающих стекла изделий. Обращаться с изделием максимально осторожно, избегать ударов, особенно на кромках и углах. Такие удары могут вызвать микротрещины и дальнейшее растрескивание после укладки.

**Чтобы получить правильный результат укладки, материал должен укладываться со швом не менее 2 мм.**

Всегда выполнять деформационный шов по периметру. На обширных площадях укладки рекомендуем создавать соответствующие участки, разделенные деформационными швами.

Рекомендуется использовать профессиональные клеящие материалы, например:

- Силикон нейтральный цвет : 1 - BASE Dow Corning 3362 (9 частей) механически смешан с катализатором Dow Corning 3362 (1 часть) BLACK. 2 - BASE Dow Corning 993(9 частей) механически смешан с катализатором Dow Corning 993 (1 часть) BLACK.

- Или SOKEM - Sokem Fix TR.

КЛЕВАЯ СМЕСЬ ДЛЯ ПЛИТКИ: KERAKOLL H40. Перед полным высыханием клея и после выполнения необходимых отверстий для настенных приспособлений выполнить тщательную очистку швов. Для затирки швов рекомендуются продукты, состоящие из смесей с особо мелкой гранулометрией, синтетических смол и добавок типа MAPEI FF (мелкая зернистость) белый + Fugolastic или подобные.

#### РЕЗКА И ВЫПОЛНЕНИЕ ОТВЕРСТИЙ


Резку можно осуществлять обычным стеклорезом. Для получения чистых и точных срезов рекомендуется использовать профессиональные устройства с водяным охлаждением и специальным диском с алмазным напылением для стекла Makita. Резка под углом осуществляется после выполнения по вертикали небольшого отверстия, которое позволяет избежать нежелательных повреждений. После резки необходимо выполнить скашивание углов с помощью утюжков с алмазным напылением различной зернистости либо с помощью наждачной бумаги мелкой зернистости.

#### ОЧИСТКА И УХОД

После укладки очень важно удалить все остатки затирки с поверхности плитки. Рекомендуем использовать FILAVIA BAGNO, концентрированное чистящее средство в аэрозоли ( марки Fila, www.filachim.com). Уход осуществляется с помощью обычных бытовых чистящих средств. Для очистки не применять кислоты и абразивные материалы.

**ПРИМЕЧАНИЕ.** Данная информация составлена на основании наших технических и прикладных знаний. Поскольку мы не можем непосредственно присутствовать на каждой отдельной строительной площадке и контролировать проведение работ, такие инструкции носят общий характер и не являются обязывающими для нашего предприятия. Каждый отдельный пользователь должен сам определить наилучшие способы выполнения работ

MIRROR EFFETTO LACCATO - MIRROR LACQUERED EFFECT - MIRROR EFFET LAQUÉ

	<b>CARATTERISTICHE TECNICHE TECHNICAL SPECIFICATIONS ТЕХНИЧЕСКИЕ ХАРАКТЕРИСТИКИ</b>	<b>METODI DI PROVA NORMA ISO STANDARD</b>	<b>VALORI PRESCRITTI DALLE NORME INTERNATIONAL STANDARDS НОРМАТИВНЫЕ ЗНАЧЕНИЯ UNI EN 14411 - ISO 13006</b>	<b>MIRROR LACCATO</b>
	RESISTENZA AL CALORE RESISTANCE TO HEAT ТЕПЛОСТОЙКОСТЬ	UNI 9429/89		RESISTE RESISTANT СТОЙКАЯ

Luci di Venezia Mirror LACCATO è un vetro retroverniciato realizzato su base vetro extra chiaro ("low iron", o vetro a basso contenuto di ossido di ferro, necessario per avere una base neutra, in modo da non alterare il colore risultante). Lo strato di colore, applicato su di un lato della lastra, è composto da vernice organica

Lo strato di colore fissato sulla superficie del vetro è resistente alle sollecitazioni meccaniche indotte da taglio, molatura, incisioni e incollaggi.

In caso di applicazione su superfici ,mediante incollaggio, è necessario evitare la vista per trasparenza dell'adesivo usato.

ADESIVI X VETRO
MIGLIORI ADESIVI CHE ANCORANO E NON LASCIANO RESIDUI SUL VETRO.

SILICONI Neutri - 1. BASE Dow Corning 3362 (9 parti) miscelato meccanicamente con catalizzatore Dow Corning 3362 (1 parte) NERO - 2. BASE Dow Corning 993 (9 parti) miscelato meccanicamente con catalizzatore Dow Corning 993 (1 parte) NERO

Luci di Venezia Mirror LACCATO is a back-painted glass created on an extra clear glass base ("low iron", or glass with a low iron oxide content, necessary to obtain a neutral base in order to avoid altering the resulting colour). The colour layer, applied on one side of the sheet, consists of organic paint. The colour layer fixed on the glass surface is resistant to mechanical stresses induced by cutting, grinding, incisions and gluing.

In case of application onto surfaces, by gluing, it is necessary to avoid the appearance due to transparency of the adhesive being used.
GLASS ADHESIVES
BEST ADHESIVES THAT SECURE AND DO NOT LEAVE RESIDUES ON THE GLASS.

Neutral SILICONES - 1. BASE Dow Corning 3362 (9 parts) mechanically mixed with Dow catalyst Corning 3362 (1 part) BLACK - 2. BASE Dow Corning 993 (9 parts) mechanically mixed with Dow catalyst - Corning 993 (1 part) BLACK

Luci di Venezia Mirror LAQUÉ est un verre rétroverni réalisé sur base verre extra claire ("low iron" ou verre à faible contenu d'oxyde de fer, nécessaire pour obtenir une base neutre, de façon à ne pas altérer la couleur obtenue).

La couche de couleur, appliquée sur un côté de la plaque, se compose de peinture organique.

La touche de couleur fixée sur la surface du verre est résistante aux sollicitations mécaniques provoquées par coupe, meulage, entailles et collages.

Dans le cas d'application sur des surfaces, par collage, il faut éviter la vue par transparence de l'adhésif utilisé.

ADHÉSIFS POUR VERRE

MIEILLEURS ADHÉSIFS QUI FIXENT ET NE LAISSENT PAS DE RÉSIDUS SUR LE VERRE.

SILICONES Neutres - 1. BASE Dow Corning 3362 (9 parties) mélangé mécaniquement avec catalyseur Dow Corning 3362 (1 partie) NOIR - 2. BASE Dow Corning 993 (9 parties) mélangé mécaniquement avec catalyseur Dow Corning 993 (1 partie) NOIR

Luci di Venezia Mirror LACKIERT ist ein rückseitig lackiertes Glas aus extra klarem Glas ("low iron", oder Glas mit niedrigem Eisenoxidgehalt, das für eine neutrale Basis notwendig ist, um das Farbergebnis nicht zu verändern). Die Farbschicht, die auf einer Seite der Platte aufgetragen wird, besteht aus organischem Lack. Die auf der Glasoberfläche fixierte Farbschicht ist beständig gegen mechanische Beanspruchungen
Durch Schneiden, Schleifen, Gravieren und Kleben. Beim Aufkleben auf Oberflächen ist zu vermeiden, dass der

verwendete Klebstoff durchschieht.
KLEBSTOFFE FÜR GLAS
KEINE KLEBSTOFFE, DIE FÜR HALT SORGEN UND KEINE RÜCKSTÄNDE AUF DEM GLAS HINTERLASSEN.
Neutrale SILIKONE - 1. BASIS Dow Corning 3362 (9 Teile) mechanisch mit Katalysator Dow Corning 3362 (1 Teil) SCHWARZ gemischt - 2. BASIS Dow Corning 993 (9 Teile) mechanisch mit Katalysator Dow Corning 993 (1 Teil) SCHWARZ gemischt

Модель Luci di Venezia Mirror ГЛЯНЦЕВЫЙ представляет собой окрашенное с обратной стороны стекла, выполненное на основе супер светлого стекла (low iron или стекло с низким содержанием оксида железа, необходимое для получения нейтральной основы, чтобы не изменить получившийся цвет).

Цветной слой, нанесенный на одну сторону плиты, представляет собой органическую краску
Цветной слой, закрепленный на поверхности стекла, отличается стойкостью к механическим воздействиям, вызванным резкой, шлифовкой, гравировкой и склеиванием.

При установке на поверхности способом наклеивания необходимо избегать видимости клея из-за прозрачности.

КЛЕЯЩИЕ СРЕДСТВА ДЛЯ СТЕКЛА
ЛУЧШИЕ КЛЕЯЩИЕ СРЕДСТВА, КОТОРЫЕ КРЕПЯТ И НЕ ОСТАВЛЯЮТ СЛЕДОВ НА СТЕКЛЕ.

Нейтральные СИЛИКОНЫ - 1. ОСНОВА Dow Corning 3362 (9 частей), механически смешанная с катализатором Dow Corning 3362 (1 часть) ЧЕРНЫЙ - 2. ОСНОВА Dow Corning 993 (9 частей), механически смешанная с катализатором Dow Corning 993 (1 часть) ЧЕРНЫЙ

**Decoratori Bassanesi srl**

Sede legale: Largo Perlasca, 19 | 36061 Bassano del Grappa (VI)  
Uffici e depositi: via Vallina Orticella, 48 | 31030 Borso del Grappa (TV)  
+39 0423 910076 | [info@decoratoribassanesi.it](mailto:info@decoratoribassanesi.it)  
[www.decoratoribassanesi.it](http://www.decoratoribassanesi.it)

