



CORRISPONDENZA *design* DIMORE STUDIO

**DIMORESTUDIO PER CERAMICA BARDELLI: UN PROGETTO INTERAMENTE PENNELLATO A MANO**  
**DIMORESTUDIO FOR CERAMICA BARDELLI: A PROJECT ENTIRELY HAND PAINTED**

# CORRISPONDENZA

*"... per coloro che desiderano vivere i propri spazi  
 come un nido, un rifugio dal grigiore..."*

*"... for those who want to experience their spaces as if  
 they were a nest, a refuge from the greyness..."*

Carta. Pensieri. Parole. Attesa. Un rituale che molti di noi hanno dimenticato, quello della scrittura. Perché quando le parole erano un oggetto di carta e inchiostro, per poterle leggere si dovevano aspettare i lunghi tempi di una corrispondenza. A questo rituale, romantico e affascinante, Dimore Studio ha voluto dedicare la sua ultima creazione.

*Corrispondenza* è una collezione di piastrelle per pavimenti e rivestimenti d'interni, in grès bianco smaltato e decorato a mano da Ceramica Bardelli. L'ispirazione per il progetto nasce da una raccolta di vecchie lettere, piegate, ingiallite e conservate come tanti piccoli origami del passato.

Il segno grafico di *Corrispondenza* nasce da quei piccoli gesti quotidiani che hanno permesso a quelle storie di arrivare fino a noi. È un segno quasi abbozzato, imperfetto. Autentico, come le emozioni che trasparivano dalle parole scritte, affidate al tempo e alla distanza. *Corrispondenza* è un caleidoscopio di toni morbidi, sapientemente mescolati tra loro a comporre tanti piccoli aeroplanini di carta, a cui sono stati affidati atmosfere, mondi, sogni. Colori freddi che abbracciano colori caldi e che si tuffano in tonalità polverose e vivaci.

E poi ci sono le mani. Le mani di Ceramica Bardelli che dipingono ogni singola piastrella, trasformandola in un oggetto unico. Le mani di chi poserà *Corrispondenza*, scegliendo il suo modo unico e personale di orientare e comporre il segno grafico che contraddistingue la collezione. Le mani di chi accarezzerà le piastrelle, e percepirà la texture ruvida del colore pennellato a mano che si mescola con la morbidezza della ceramica.

Paper. Thoughts. Words. Wait. A ritual that many of us have now forgotten, the art of writing. When words constituted paper and ink, we had to wait a long time to read them. Dimore Studio has subsequently decided to dedicate its latest creation to this romantic and compelling ritual.

*Corrispondenza* is a collection of tiles for use on the floors and walls of interiors, made from white glazed stoneware and hand decorated by Ceramica Bardelli. The project was inspired by a collection of old, folded and yellowed letters that had been preserved like origami artworks from times gone by.

The graphics for the *Corrispondenza* collection are born of the small daily gestures that enabled those stories to reach us. An almost drafted and imperfect design, authentic like the emotions that transpired from the written words, entrusted to time and distance. *Corrispondenza* is a kaleidoscope of soft tones, expertly combined to compose countless small paper aeroplanes to which atmospheres, worlds and dreams have been associated. Cool hues that embrace warm tones and delve into both dusty and bold colour palettes.

And then we have the hands: the Ceramica Bardelli hands that paint each and every single tile, transforming them into one-of-a-kind objects. The hands of those who will lay *Corrispondenza*, choosing their own unique and personal way of orienting and composing the graphics that distinguish the collection. The hands of those who will touch the tiles and feel the rough texture of the hand painted colour that seamlessly blends with the smoothness of the ceramic.

This collection has been designed for those who want to



Emiliano Salci / Britt Moran, portrait  
 (Courtesy Paola Pansini)

Questa collezione è pensata per coloro che vogliono vivere i propri spazi come un nido, un rifugio dal grigiore del mondo esterno. Persone istintive, che sanno godersi la vita e hanno voglia di circondarsi di oggetti pieni di colore e ironia. Così come una lettera portava con sé terre lontane e brandelli di vita incisi su carta, allo stesso modo *Corrispondenza* saprà portare negli spazi che la vedranno protagonista un'eco di gesti ormai dimenticati, ma che parlano d'amore, bellezza ed emozioni.

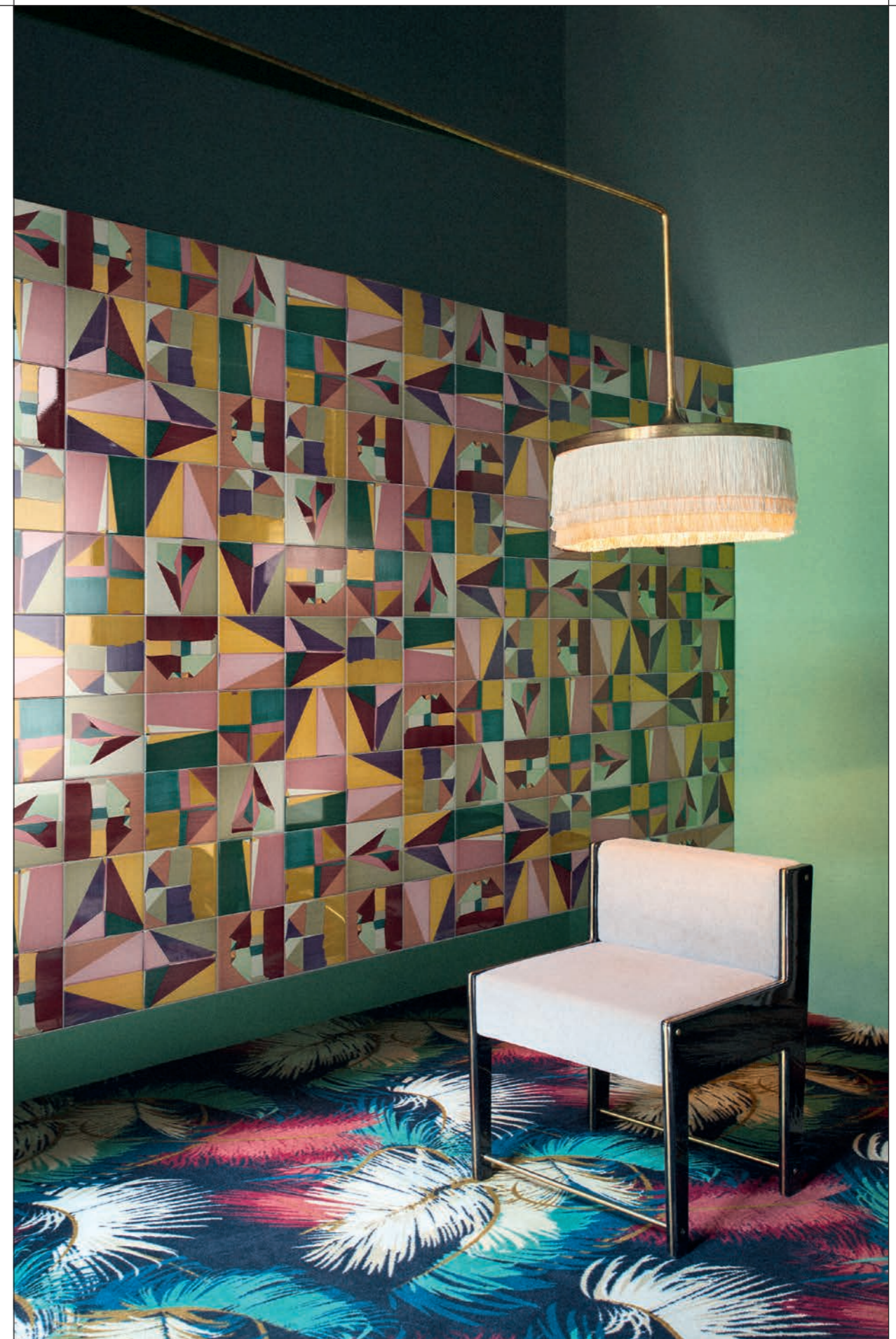
DimoreStudio nasce dai percorsi personali di Emiliano Salci e Britt Moran, impegnati nel mondo dell'interior e del product design. Il nome "Dimore" è stato scelto per la particolare sfumatura classicheggiante che riesce a comunicare: evoca atmosfere signorili dove lo stile italiano di fare le cose corrisponde al loro modo di intendere l'interior design. Sempre a cavallo tra arte, design e moda, la loro estetica è caratterizzata da una grande naturalezza nel mescolare i colori in maniera inaspettata e nel giocare con citazioni e contaminazioni di epoche differenti. All'insegna della sperimentazione e dell'artigianalità, progettano spazi nei quali convivono i grandi classici senza tempo dei Maestri del Design insieme a oggetti vintage e ad altri disegnati "su misura". DimoreStudio crede nel valore dell'artigianalità italiana come elemento determinante del valore di un progetto. Moltissimi sono i progetti in cui l'hand made e il made in Italy sono andati a mescolarsi insieme, come nel caso di Aesop Milano e di Palazzo Privè Fendi a Roma. Il risultato finale è uno stile originale e autentico, che li ha resi celebri sulla scena internazionale.

Ceramica Bardelli produce ceramiche d'Autore da oltre cinquant'anni. Sono tantissime le collaborazioni con nomi importanti del mondo del design: da Giò Ponti a Fornasetti, da Marcel Wanders a DimoreStudio. Le piastrelle di Ceramica Bardelli, dipinte a mano tramite diverse tecniche artigianali quali il disegno a mano libera, lo stencil, la decalcomania o lo spolvero, sono sinonimo di made in Italy e attenzione ai dettagli. Il risultato finale è un prodotto d'altissima qualità e originalità, che coniuga raffinate tecniche decorative con moderni processi industriali.

experience their spaces as if they were a nest, a refuge from the greyness of the outside world: instinctive individuals who enjoy life and wish to surround themselves with objects awash with colour and irony. In the same way that a letter transports far-flung places and fragments of life impressed into the paper, *Corrispondenza* will introduce an echo of gestures long forgotten, but that speak of love, beauty and emotions into the spaces where the collection will take centre stage.

DimoreStudio is born of the personal experiences of Emiliano Salci and Britt Moran, both dedicated to the interior and product design sectors. The name 'Dimore' was chosen owing to the particular classical style that the company successfully communicates: it evokes refined atmospheres where Italian know-how corresponds to their way of intending interior design. Always somewhere in between art, design and fashion, the aesthetics are characterised by a great naturalness in the unexpected mixing of colours and in playing with references and fusions hailing from different eras. In pursuit of experimentation and craftsmanship, they design spaces in which the great timeless classics of outstanding designers of the past coexist alongside vintage objects and other 'made-to-measure' articles. DimoreStudio believes in the value of Italian craftsmanship as a determining element and, as a result, handmade designs and Made in Italy creations complement one another in many projects, such as the Aesop store in Milan and the Palazzo Privè Fendi in Rome. The end result is both originally and authentically stylish, worthy of international acclaim.

Ceramica Bardelli has been making premium-quality designed ceramics for over fifty years. They have collaborated with many leading names within the design world: from Giò Ponti and Fornasetti to Marcel Wanders and DimoreStudio. Ceramica Bardelli tiles, hand painted using various different artisan techniques including freehand drawing, stencilling, decalcomania and pouncing, are synonymous with Made in Italy design and attention to detail. The end result is an extremely high-quality and original product that combines elegant decorative techniques with modern industrial processes.



LIVING, *Corrispondenza*  
Rivestimento posa a campo pieno / Covering, all over layout



LIVING, Corrispondenza  
Pavimento posa a campo pieno / Flooring, all over layout



*“Mescoliamo epoche e stili.  
Prendiamo ispirazione ovunque:  
un viaggio, un film, una collezione,  
un’opera d’arte,  
o un vecchio design.”*





**BAGNO/BATHROOM**, Corrispondenza  
Rivestimento e pavimento in abbinamento con le tinte unite (CZ6)  
Covering and flooring, plain colours (CZ6) with decors



*“We mix eras and styles  
and pick up things as we go.  
It could be from a trip, a film, fashion,  
a collection, an artwork, an opera or  
an old design.”*

**ISPIRAZIONE / INSPIRATION**, Pennellato a mano / Hand Painted



**CONTRACT**, Corrispondenza  
Rivestimento con posa a campo pieno / Covering all over layout



PENNELLATO A MANO / HAND PAINTED

**Corrispondenza**

Collezione di piastrelle da pavimento e rivestimento d'interni, in grès bianco smaltato finitura opaca; composta da sette decori interamente pennellati a mano, forniti miscelati. Completa la proposta una gamma di sei tinte unite pennellate a mano perfettamente coordinate ai decori.  
Formato cm. 20x20, spessore mm. 7

HAND MADE

**Corrispondenza**

Collezione di interior floor and wall tiles, in white glazed stoneware with a matt finish, composed of seven entirely hand painted decorations, supplied mixed. Range is completed by six hand painted solid colours, perfectly coordinated with the decorations.  
Size 20x20 cm, thickness 7 mm.

HAND MADE



CZ1



CZ3



CZ5



CZ2



CZ4



CZ6



DIMORESTUDIO

Ceramica**Bardelli**

[www.ceramicabardelli.com](http://www.ceramicabardelli.com)  
[@ceramicabardelli](https://www.instagram.com/ceramicabardelli)

Milano Italia